

統計資料

平成23年度 学校保健統計調査速報

文部科学省

<平成23年度学校保健統計調査速報について>

学校においては毎年度6月末日までに健康診断を実施することになっています。この健康診断から得られたデータは標本抽出された全国の調査実施校から集められ、文部科学省にて集計され、毎年度末に報告書が刊行されています。それに先立ち、毎年12月にその集計の主要部分だけが学校保健統計調査速報として公表されています。平成23年度分の速報が発表されましたので、小児保健研究読者の便宜をはかるためここに転載します。

なお、本文中に記載されていますように文部科学省のホームページからも本概要を見ることができます。インターネットのブラウザを使い、「アドレス」欄に<<http://www.mext.go.jp/>>の<>内の部分を書き入れ、エンターキーを押すと文部科学省ホームページに入ります。「白書・統計・出版物」の中の「統計情報」をクリックし、表示されるページの「4. 体育・スポーツに関する統計調査」の「学校保健統計調査」をクリックします。その中の「結果の概要」と「統計表一覧」をそれぞれクリックすると「平成23年度速報」とあるので再度クリックするとたどりつけます。

(編集委員会)

調査対象者数

区分	調査実施校数	調査対象者数	
		発育状態	健康状態
幼稚園	1,541校	67,804人	88,108人
小学校	2,641校	253,536人	1,271,394人
中学校	1,761校	211,320人	815,384人
高等学校	1,322校	118,980人	1,003,139人
計	7,265校	651,640人	3,178,025人
抽出率		全幼児、児童及び生徒の4.7%を抽出	全幼児、児童及び生徒の23.1%を抽出

I 調査の概要

1. 調査の目的

この調査は、学校における幼児、児童及び生徒の発育及び健康の状態を明らかにすることを目的とする。

2. 調査の対象

- (1) 満5歳から17歳までの幼児、児童及び生徒（以下「児童等」という。）の一部（抽出調査）。
- (2) 調査実施校数、調査対象者数及び抽出率は、次のとおりである（右表参照）。
- (3) 東日本大震災の被害が甚大であった岩手県、宮城県及び福島県は調査対象となっていないが、本調査は抽出調査であり、被災県を除いても全国値には統計的に有意な差は生じない。

3. 調査事項

- ① 児童等の発育状態（身長、体重及び座高）
- ② 児童等の健康状態（栄養状態、せき柱・胸郭の疾病・異常の有無、視力、聴力、眼の疾病・異常の有無、耳鼻咽喉疾患・皮膚疾患の有無、歯・口腔の疾病・異常の有無、結核の有無、心臓の疾病・異常の有無、尿、寄生虫卵の有無、その他の疾病・異常の有無及び結核に関する検診の結果）

- (注) 1. 発育状態の調査は、調査実施校に在籍する幼児、児童及び生徒のうちから年齢別男女別に抽出された者を対象とし、健康状態の調査は、調査実施校の在学者全員を対象としている。
2. 中学校には中等教育学校の前期課程を、高等学校には中等教育学校の後期課程をそれぞれ含む。(以下同じ。)

4. 調査の周期・期日

- ① 周期：昭和23年度から毎年実施。(昭和23年度から昭和34年度までは、統計の名称を「学校衛生統計」として実施。)
- ② 期日：学校保健安全法による健康診断の結果に基づき、平成23年4月1日から6月30日の間に実施。

II 調査結果の概要

1. 発育状態

(1) 身長 (表1, 表2, 図1, 図2)

① 平成23年度の男子の身長 (全国平均値。以下同じ。) は、5歳、6歳、12歳及び13歳で前年度の同年齢より減少している。また、7歳及び15歳で前年度より増加している。その他の年齢では、前年度と同じ数値となっている。

女子の身長は、5歳から7歳、11歳及び16歳で前年

度の同年齢より減少している。また、14歳で前年度より増加している。その他の年齢では、前年度と同じ数値となっている。

② 平成23年度の身長を親の世代 (30年前の昭和56年度の数値。以下同じ。) と比較すると、最も差がある年齢は、男子では12歳で2.5cm、女子では10歳で2.0cmそれぞれ高くなっている。

③ なお、男子、女子共に昭和23年度以降、増加傾向にあったが、平成9年度から平成13年度あたりにピークを迎え、その後概ね横ばい傾向となっている。

表1 年齢別 身長の平均値

(cm)

区 分	男 子				女 子				
	平成23年度 A	平成22年度	昭和56年度 B (親の世代)	差 A - B	平成23年度 A	平成22年度	昭和56年度 B (親の世代)	差 A - B	
幼稚園 5歳	110.5	110.7	110.3	0.2	109.5	109.8	109.4	0.1	
小学校	6歳	116.6	116.7	115.9	0.7	115.6	115.8	115.1	0.5
	7	122.6	122.5	121.4	1.2	121.6	121.7	120.8	0.8
	8	128.2	128.2	126.8	1.4	127.4	127.4	126.1	1.3
	9	133.5	133.5	132.1	1.4	133.5	133.5	131.9	1.6
	10	138.8	138.8	137.2	1.6	140.2	140.2	138.2	2.0
中学校	11	145.0	145.0	142.8	2.2	146.7	146.8	145.0	1.7
	12歳	152.3	152.4	149.8	2.5	151.9	151.9	150.5	1.4
	13	159.6	159.7	157.3	2.3	155.0	155.0	154.2	0.8
高等学校	14	165.1	165.1	163.2	1.9	156.6	156.5	156.0	0.6
	15歳	168.3	168.2	167.3	1.0	157.1	157.1	156.6	0.5
	16	169.9	169.9	169.0	0.9	157.6	157.7	156.9	0.7
	17	170.7	170.7	169.7	1.0	158.0	158.0	157.1	0.9

(注) 年齢は、各年4月1日現在の満年齢である。以下の各表において同じ。

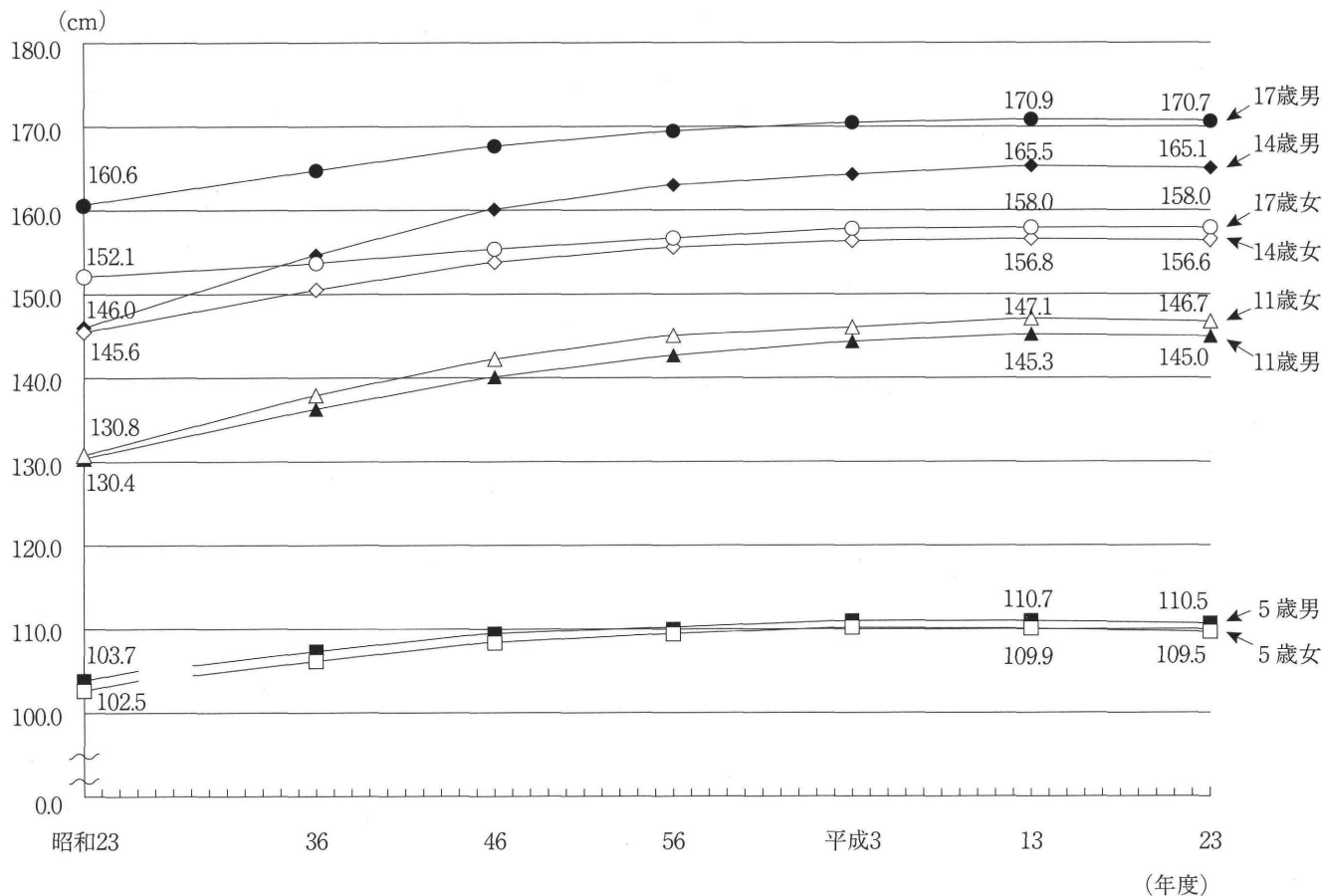
表2 平成5年度生まれと昭和38年度生まれの者の年間発育量の比較 (身長)

(cm)

区 分	男 子		女 子		
	平成5年度生まれ (平成23年度17歳)	昭和38年度生まれ (親の世代の17歳)	平成5年度生まれ (平成23年度17歳)	昭和38年度生まれ (親の世代の17歳)	
幼稚園 5歳時	5.9	5.3	5.9	5.4	
小学校	6歳時	5.7	5.6	5.9	5.7
	7	5.8	5.8	5.8	5.9
	8	5.5	5.2	6.0	5.7
	9	5.2	5.3	6.7	6.5
	10	6.2	5.6	6.7	6.8
11	7.5	6.9	5.1	5.7	
中学校	12歳時	7.2	7.7	3.1	3.6
	13	5.6	6.4	1.5	2.0
	14	3.1	3.7	0.7	0.7
高等学校	15歳時	1.4	2.2	0.4	0.7
	16	0.8	0.8	0.3	0.2

(注) 1. 年間発育量とは、例えば、平成5年度生まれ (平成23年度17歳) の「5歳時」の年間発育量は、平成12年度調査6歳の者の身長から平成11年度調査5歳の者の身長を引いた数値である。

2. 網掛け部分は、最大の年間発育量を示す。



(注) 5歳については、昭和27年度及び昭和28年度は、調査していない。

図1 身長平均値の推移

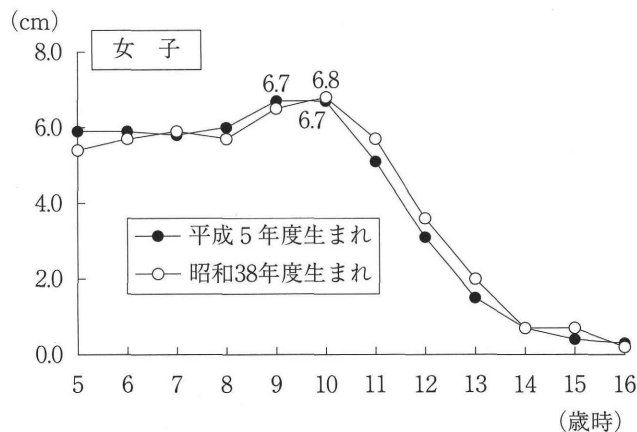
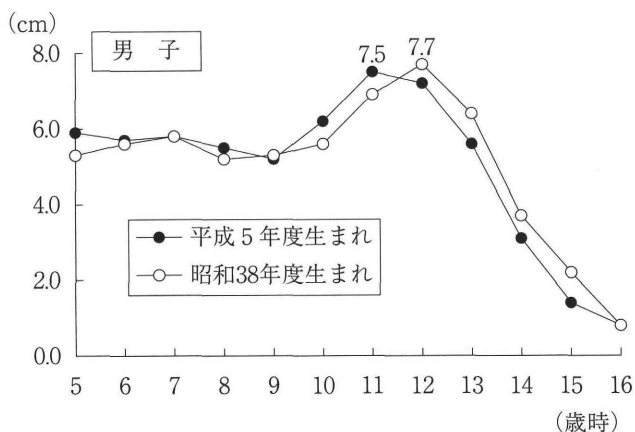


図2 平成5年度生まれと昭和38年度生まれの者の年間発育量の比較 (身長)

④ 17歳 (平成5年度生まれ) の年間発育量をみると、男子では11歳時及び12歳時に発育量が著しくなっており、11歳時に最大の発育量を示している。

女子では、9歳時及び10歳時に発育量が著しくなっており、最大の発育量を示している。最大の発育量を示す年齢は、女子のほうが男子に比べ2歳早くなっている。

また、この発育量を親の世代と比較すると、男子では発育量が最大となる時期は1歳早い11歳時となっている。

おり、5歳、6歳、8歳、10歳及び11歳の各歳時で親の世代を上回っている。

女子については、発育量が最大となる時期は親の世代より1歳早い9歳時及び親の世代と同じ10歳時となっており、5歳、6歳、8歳、9歳及び16歳の各歳時で親の世代を上回っている。

(2) 体重 (表3, 表4, 図3, 図4)

① 平成23年度の男子の体重 (全国平均値。以下同じ) は、5歳、6歳及び8歳から16歳の各歳時で前年度の

表3 年齢別 体重の平均値 (kg)

区 分	男 子				女 子				
	平成23年度 A	平成22年度	昭和56年度 B(親の世代)	差 A-B	平成23年度 A	平成22年度	昭和56年度 B(親の世代)	差 A-B	
幼稚園 5歳	18.9	19.0	18.9	0.0	18.5	18.6	18.5	0.0	
小学校	6歳	21.3	21.4	20.9	0.4	20.8	21.0	20.4	0.4
	7	24.0	24.0	23.2	0.8	23.4	23.5	22.7	0.7
	8	27.0	27.2	25.9	1.1	26.4	26.5	25.3	1.1
	9	30.3	30.5	29.0	1.3	29.8	30.0	28.5	1.3
	10	33.8	34.1	32.3	1.5	34.0	34.1	32.4	1.6
中学校	11	38.0	38.4	35.9	2.1	38.8	39.0	37.3	1.5
	12歳	43.8	44.1	41.2	2.6	43.6	43.8	42.4	1.2
	13	49.0	49.2	46.8	2.2	47.1	47.3	46.6	0.5
高等学校	14	54.2	54.4	52.1	2.1	49.9	50.0	49.5	0.4
	15歳	59.4	59.5	57.0	2.4	51.4	51.6	51.6	△0.2
	16	61.3	61.5	59.2	2.1	52.4	52.7	52.2	0.2
	17	63.1	63.1	60.6	2.5	52.8	52.9	52.3	0.5

表4 平成5年度生まれと昭和38年度生まれの者の年間発育量の比較 (体重) (kg)

区 分	男 子		女 子		
	平成5年度生まれ (平成23年度17歳)	昭和38年度生まれ (親の世代の17歳)	平成5年度生まれ (平成23年度17歳)	昭和38年度生まれ (親の世代の17歳)	
幼稚園 5歳時	2.6	1.7	2.5	1.5	
小学校	6歳時	2.5	2.3	2.4	2.5
	7	3.4	2.9	3.2	2.9
	8	3.6	3.0	3.6	3.2
	9	3.4	3.3	4.0	3.9
	10	4.4	3.6	5.0	4.6
	11	5.8	5.2	4.9	5.3
中学校	12歳時	4.7	5.6	3.2	4.1
	13	5.3	5.8	2.8	2.9
	14	4.6	4.6	1.2	2.4
高等学校	15歳時	2.0	2.8	1.1	0.9
	16	1.6	1.4	0.1	0.1

(注) 1. 年間発育量とは、例えば、平成5年度生まれ(平成23年度17歳)の「5歳時」の年間発育量は、平成12年度調査6歳の者の体重から平成11年度調査5歳の者の体重を引いた数値である。
2. 網掛け部分は、最大の年間発育量を示す。

同年齢より減少している。その他の年齢では、前年度と同じ数値となっている。

女子の体重は、全ての年齢で前年度の同年齢より減少している。

② 平成23年度の体重を親の世代と比較すると、最も差がある年齢は、男子では12歳で2.6kg、女子では10歳で1.6kgそれぞれ重くなっている。

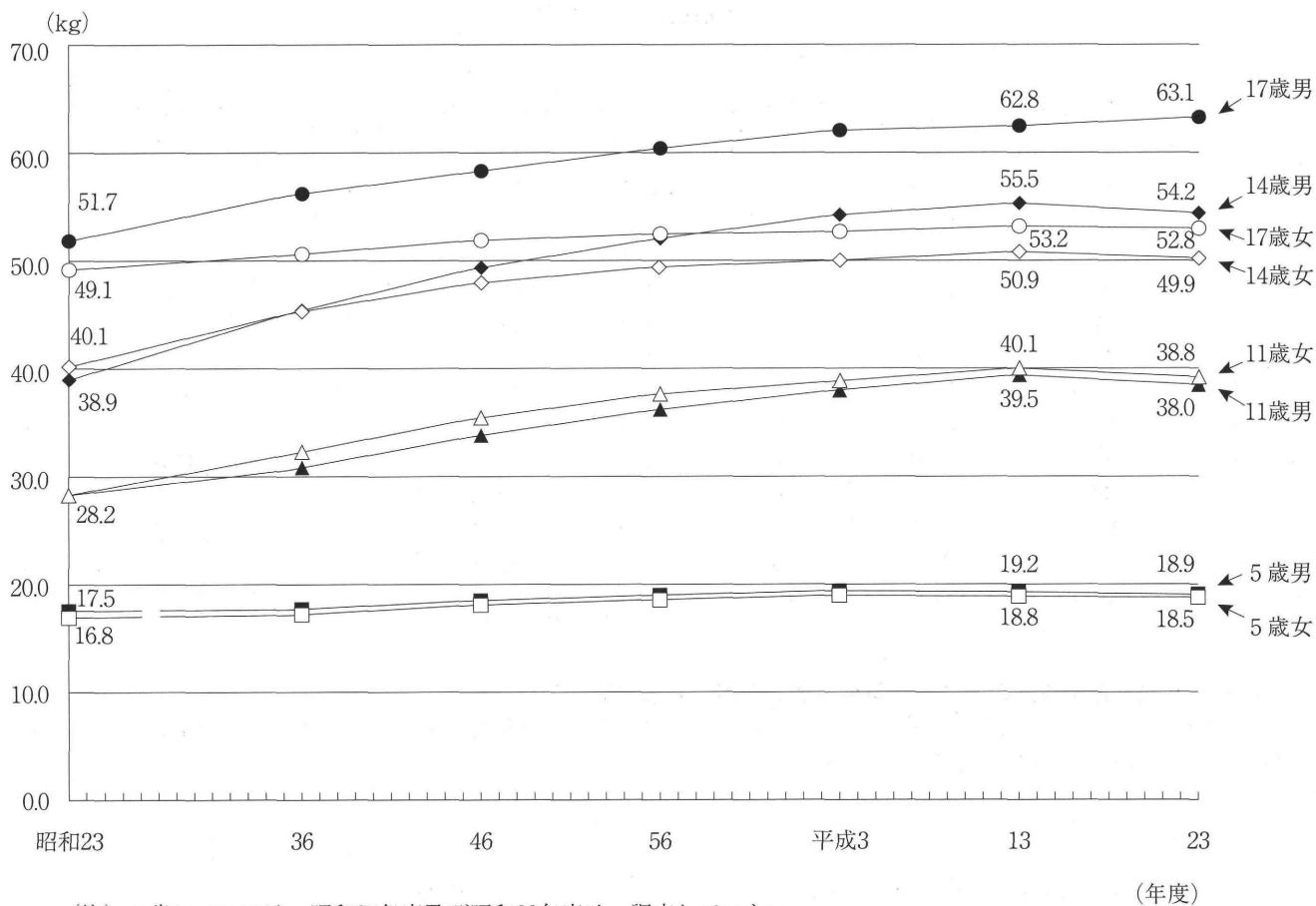
③ なお、男子、女子共に昭和23年度以降、増加傾向にあったが、平成10年度から平成15年度あたりにピークを迎え、その後減少傾向となっている。

④ 17歳(平成5年度生まれ)の年間発育量をみると、男子では10歳時から14歳時に発育量が著しくなっており、11歳時に最大の発育量を示している。

女子では、10歳時及び11歳時に発育量が著しくなっており、10歳時に最大の発育量を示している。

また、この発育量を親の世代と比較すると、男子では発育量が最大となる時期は、2歳早い11歳時となっており、11歳以下の各歳時及び16歳時で親の世代を上回っている。

女子については、発育量が最大となる時期は親の



(注) 5歳については、昭和27年度及び昭和28年度は、調査していない。

図3 体重の平均値の推移

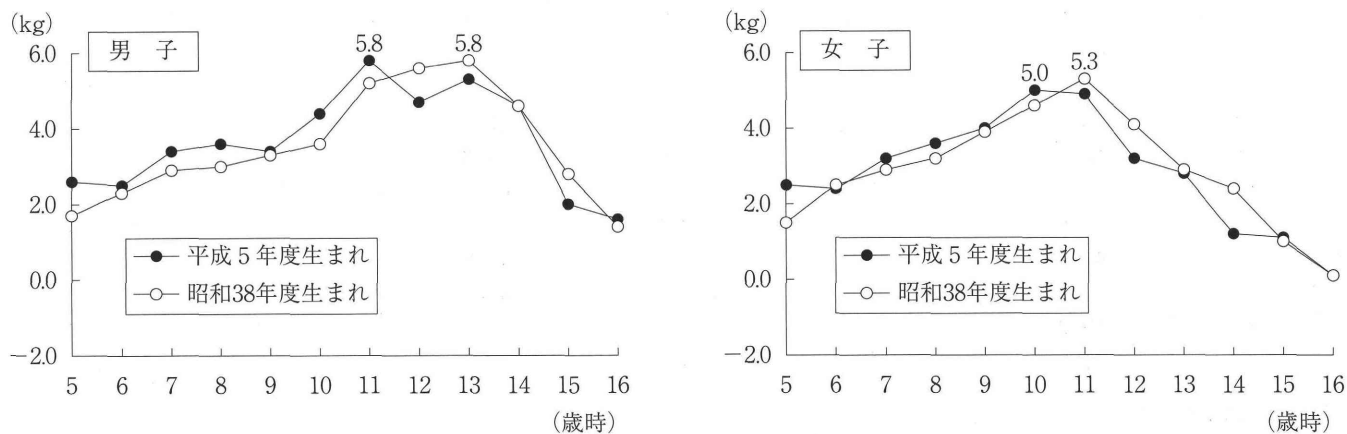


図4 平成5年度生まれと昭和38年度生まれの者の年間発育量の比較 (体重)

世代より1歳早い10歳時となっており、5歳時、7歳から10歳の各歳時及び15歳時で親の世代を上回っている。

(3) 座高 (表5)

① 平成23年度の男子の座高 (全国平均値。以下同じ。) は、5歳及び7歳で前年度の同年齢より増加している。また、8歳、9歳、12歳及び13歳で前年度より減少している。その他の年齢では前年度と同じ数値となっている。

女子の座高は、13歳から15歳で前年度の同年齢より増加している。また、5歳から8歳で前年度より減少している。その他の年齢では前年度と同じ数値となっている。

② 平成23年度の座高を親の世代と比較すると、最も差がある年齢は、男子では14歳で1.6cm、女子では10歳及び11歳で1.0cmそれぞれ高くなっている。

表5 年齢別 座高の平均値 (cm)

区 分	男 子				女 子				
	平成23年度 A	平成22年度	昭和56年度 B(親の世代)	差 A-B	平成23年度 A	平成22年度	昭和56年度 B(親の世代)	差 A-B	
幼稚園 5歳	62.0	61.9	62.3	△0.3	61.4	61.5	61.8	△0.4	
小学校	6歳	64.9	64.9	△0.1	64.4	64.5	64.4	0.0	
	7	67.7	67.6	0.3	67.2	67.3	67.1	0.1	
	8	70.2	70.3	69.8	0.4	69.9	70.0	69.4	0.5
	9	72.6	72.7	72.1	0.5	72.7	72.7	71.9	0.8
	10	74.9	74.9	74.3	0.6	75.9	75.9	74.9	1.0
中学校	11	77.6	77.6	76.6	1.0	79.2	79.2	78.2	1.0
	12歳	81.2	81.3	79.8	1.4	82.1	82.1	81.4	0.7
	13	84.9	85.0	83.4	1.5	83.9	83.8	83.3	0.6
高等学校	14	88.1	88.1	86.5	1.6	84.9	84.8	84.3	0.6
	15歳	90.3	90.3	89.2	1.1	85.4	85.3	85.0	0.4
	16	91.3	91.3	90.2	1.1	85.6	85.6	85.0	0.6
	17	91.9	91.9	90.6	1.3	85.8	85.8	85.0	0.8

* (参考) 身長に占める足の長さ(身長から座高を引いたもの)の割合

身長に占める足の長さ(身長から座高を引いたもの)の割合を親の世代と比較すると、男子では13歳から17歳、女子では11歳及び13歳から17歳で小さくなっている。

(%)

区 分	男 子			女 子			
	平成23年度 A	昭和56年度 B(親の世代)	差 A-B	平成23年度 A	昭和56年度 B(親の世代)	差 A-B	
幼稚園 5歳	43.9	43.5	0.4	43.9	43.5	0.4	
小学校	6歳	44.3	43.9	0.4	44.3	44.0	0.3
	7	44.8	44.5	0.3	44.7	44.5	0.2
	8	45.2	45.0	0.2	45.1	45.0	0.1
	9	45.6	45.4	0.2	45.5	45.5	0.0
	10	46.0	45.9	0.1	45.9	45.8	0.1
中学校	11	46.5	46.4	0.1	46.0	46.1	△0.1
	12歳	46.7	46.7	0.0	46.0	45.9	0.1
	13	46.8	47.0	△0.2	45.9	46.0	△0.1
高等学校	14	46.6	47.0	△0.4	45.8	46.0	△0.2
	15歳	46.3	46.7	△0.4	45.6	45.7	△0.1
	16	46.3	46.6	△0.3	45.7	45.8	△0.1
	17	46.2	46.6	△0.4	45.7	45.9	△0.2

(注) △は減少を示す。

2. 健康状態

(1) 疾病・異常の被患率等別状況(表6)

疾病・異常を被患率等別にみると、幼稚園、小学校においては「むし歯(う歯)」が最も高く、次いで「裸眼視力1.0未満の者」の順となっている。

中学校、高等学校においては、「裸眼視力1.0未満の者」が最も高く、次いで「むし歯(う歯)」の順となっている。

(2) 主な疾病・異常等の推移

疾病・異常等のうち主なものについて、その推移をみると表7のとおりである。

○ 「裸眼視力」(表8、図5)

① 平成23年度の「裸眼視力1.0未満の者」の割合は、幼稚園25.48%、小学校29.91%、中学校51.59%、高等学校60.93%となっており、前年度と比較すると、幼稚園及び中学校で減少、高等学校で増加している。また、「裸眼視力0.3未満の者」の割合は、幼稚園0.57%、小学校7.95%、中学校22.25%、高等学校33.36%となっており、前年度と比較すると、幼稚園で減少、小学校及び高等学校で増加している。

② 年齢別(図5)にみると、「裸眼視力0.3未満の者」

表6 疾病・異常の被患率等

区 分	幼 稚 園	小 学 校	中 学 校	高 等 学 校	
60%以上～70%未満				裸眼視力1.0未満の者	
50～60		むし歯（う歯）	裸眼視力1.0未満の者	むし歯（う歯）	
40～50	むし歯（う歯）		むし歯（う歯）		
30～40					
20～30	裸眼視力1.0未満の者	裸眼視力1.0未満の者			
10～20		鼻・副鼻腔疾患	鼻・副鼻腔疾患		
1～10	8～10			鼻・副鼻腔疾患	
	6～8				
	4～6	鼻・副鼻腔疾患	歯・口腔のその他の疾病・異常 耳疾患 眼の疾病・異常 ぜん息 歯列・咬合	眼の疾病・異常 歯垢の状態 歯肉の状態 歯肉の状態 歯列・咬合	歯垢の状態 歯肉の状態 歯肉の状態 歯列・咬合
	2～4	アトピー性皮膚炎 歯列・咬合 ぜん息 耳疾患 口腔咽喉頭疾患・異常	アトピー性皮膚炎 歯垢の状態 心電図異常	心電図異常 耳疾患 歯・口腔のその他の疾病・異常 ぜん息 蛋白検出の者 アトピー性皮膚炎	眼の疾病・異常 心電図異常 蛋白検出の者 アトピー性皮膚炎
	1～2	眼の疾病・異常 歯・口腔のその他の疾病・異常 その他の皮膚疾患	歯肉の状態 口腔咽喉頭疾患・異常 栄養状態	栄養状態	ぜん息 耳疾患 歯・口腔のその他の疾病・異常
0.1～1	0.5～1	蛋白検出の者	蛋白検出の者 心臓の疾病・異常 難聴	心臓の疾病・異常 口腔咽喉頭疾患・異常 せき柱・胸郭	栄養状態 心臓の疾病・異常 せき柱・胸郭 顎関節 口腔咽喉頭疾患・異常
	0.1～0.5	歯垢の状態 心臓の疾病・異常 言語障害 歯肉の状態 栄養状態 せき柱・胸郭 寄生虫卵保有者 顎関節	その他の皮膚疾患 言語障害 せき柱・胸郭 寄生虫卵保有者 腎臓疾患	難聴 顎関節 腎臓疾患 その他の皮膚疾患 尿糖検出の者	難聴 尿糖検出の者 腎臓疾患 その他の皮膚疾患
0.1%未満	腎臓疾患	顎関節 尿糖検出の者 結核	言語障害 結核	言語障害 結核	

(注) 1. 「口腔咽喉頭疾患・異常」とは、アデノイド、へんとう肥大、咽頭炎、喉頭炎、へんとう炎、音声言語異常のある者等である。
 2. 「歯・口腔のその他の疾病・異常」とは、口角炎、口唇炎、口内炎、唇裂、口蓋裂、舌小帯異常、だ石、癒合歯、要注意乳歯等のある者等である。
 3. 「心電図異常」とは、心電図検査の結果、異常と判定された者である。
 4. 「その他の皮膚疾患」とは、伝染性皮膚疾患、毛髪疾患等、アトピー性皮膚炎以外の皮膚疾患と判定された者である。

表7 主な疾病・異常等の推移総括表

(%)

区分	裸眼視力 1.0未満の者	耳疾 患	鼻・副 鼻腔疾 患	口腔咽 喉頭疾 患・異 常	むし 歯(う 歯)	心電 図異 常	蛋 白検 出の 者	寄 生虫 卵保 有者	ぜ ん 息	
幼稚園	平成13年度	27.16	2.09	3.16	2.99	61.54	...	0.57	0.61	1.29
	19	26.21	2.57	3.68	2.37	53.70	...	0.68	0.15	2.23
	20	28.93	2.80	3.78	1.74	50.25	...	0.49	0.12	2.65
	21	24.87	2.91	3.98	1.96	46.50	...	0.62	0.15	2.15
	22	26.43	3.34	3.39	1.86	46.07	...	1.01	0.09	2.74
23	25.48	2.54	4.37	2.38	42.95	...	0.76	0.12	2.79	
小学校	平成13年度	25.38	4.24	10.69	1.82	75.59	2.21	0.63	1.17	2.52
	19	28.07	5.13	11.99	1.83	65.47	2.49	0.66	0.41	3.91
	20	29.87	5.23	11.86	1.75	63.79	2.67	0.69	0.33	3.89
	21	29.71	5.47	12.57	1.63	61.79	2.51	0.81	0.30	3.99
	22	29.91	5.43	11.66	1.52	59.63	2.48	0.75	0.27	4.19
23	29.91	5.52	12.50	1.51	57.20	2.51	0.75	0.22	4.34	
中学校	平成13年度	48.17	2.35	8.98	1.10	73.81	3.00	2.00	...	1.94
	19	51.17	3.33	11.14	1.00	58.06	3.24	2.41	...	3.08
	20	52.60	3.55	10.82	1.10	56.00	3.45	2.49	...	3.00
	21	52.54	3.35	10.83	0.81	52.88	3.28	2.46	...	2.96
	22	52.73	3.56	10.67	0.82	50.60	3.36	2.61	...	3.02
23	51.59	3.28	11.75	0.80	48.31	3.36	2.60	...	2.83	
高等学校	平成13年度	60.31	1.30	7.39	0.77	83.66	3.04	1.85	...	1.33
	19	55.41	1.72	8.43	0.55	68.48	3.23	2.49	...	1.80
	20	57.98	2.02	8.81	0.59	65.48	3.10	2.82	...	1.82
	21	59.37	2.01	9.61	0.68	62.18	3.33	2.88	...	1.88
	22	55.64	1.61	8.45	0.58	59.95	3.16	2.84	...	2.08
23	60.93	1.64	8.81	0.58	58.46	3.13	2.92	...	1.94	

(注) 1. 心電図異常については、6歳、12歳、15歳のみ実施している。
2. 寄生虫卵保有者については、5歳から8歳のみ実施している。

の占める割合は年齢が進むにつれて高くなる傾向がある。

○ 「鼻・副鼻腔疾患」(表7)

平成23年度の「鼻・副鼻腔疾患」(蓄のう症、アレルギー性鼻炎等)の者の割合は、幼稚園4.37%、小学校12.50%、中学校11.75%、高等学校8.81%となっており、各学校段階で前年度より増加している。

○ 「むし歯(う歯)」(表9, 図6)

① 平成23年度の「むし歯」の者の割合(処置完了者を含む。以下同じ。)は、幼稚園42.95%、小学校57.20%、中学校48.31%、高等学校58.46%となっており、各学校段階で前年度より減少している。

② 「むし歯」の者の割合の推移をみると、昭和50年代半ばをピークに以降は減少傾向にある。

③ 「むし歯」の者の割合を年齢別(図6)にみると、9歳が63.53%と最も高くなっている。また、処置完了者の割合は、8歳以降未処置歯のある者の割合を上回っている。

○ 「12歳の永久歯の一人当たり平均むし歯(う歯)等数」(表10, 図7)

中学校1年(12歳)のみを調査対象としている永久歯の1人当たりのむし歯等数(喪失歯及び処置歯数を含む)は、前年度より0.09本減少し、1.20本と過去最低となっている。なお、昭和59年度(4.75本)以降減少している。

表8 裸眼視力1.0未満の者の推移

(%)

区 分		昭和54	昭和56	平成 3	平成13	平成19	平成20	平成21	平成22	平成23
幼稚園	計	16.47	14.93	21.58	27.16	26.21	28.93	24.87	26.43	25.48
	1.0未満0.7以上	12.21	10.52	15.61	19.91	18.89	22.03	18.81	19.83	19.09
	0.7未満0.3以上	3.91	3.84	5.39	6.75	6.81	6.11	5.45	5.81	5.82
	0.3未満	0.35	0.56	0.57	0.50	0.51	0.78	0.61	0.79	0.57
小学校	計	17.91	19.05	21.68	25.38	28.07	29.87	29.71	29.91	29.91
	1.0未満0.7以上	9.47	9.97	8.75	10.25	10.58	11.23	10.92	10.88	10.62
	0.7未満0.3以上	5.77	6.16	8.00	9.61	11.00	11.60	11.51	11.49	11.34
	0.3未満	2.67	2.92	4.94	5.53	6.49	7.05	7.27	7.55	7.95
中学校	計	35.19	36.87	43.60	48.17	51.17	52.60	52.54	52.73	51.59
	1.0未満0.7以上	9.65	10.66	10.26	11.18	13.26	12.38	12.54	12.07	11.81
	0.7未満0.3以上	12.47	12.47	14.29	16.30	17.57	17.80	18.03	18.41	17.54
	0.3未満	13.06	13.74	19.05	20.68	20.34	22.42	21.97	22.25	22.25
高等学校	計	53.02	55.27	57.54	60.31	55.41	57.98	59.37	55.64	60.93
	1.0未満0.7以上	11.12	12.00	10.34	11.06	12.40	12.55	13.59	12.98	11.44
	0.7未満0.3以上	15.61	16.13	15.88	16.10	16.86	17.07	18.11	16.75	16.13
	0.3未満	26.29	27.14	31.32	33.15	26.14	28.36	27.68	25.90	33.36

(注) 四捨五入しているため計と内訳が一致しない場合がある。以下の各表において同じ。

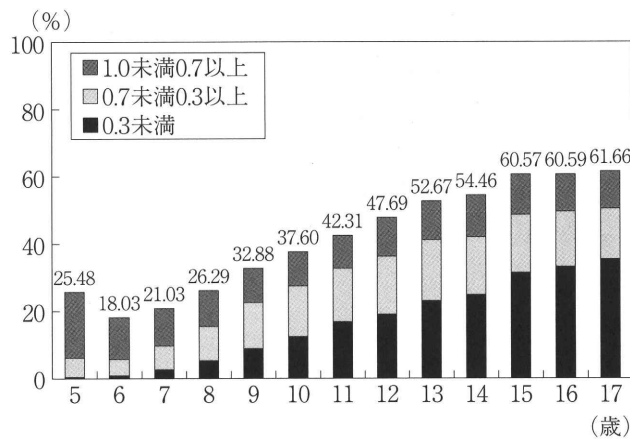
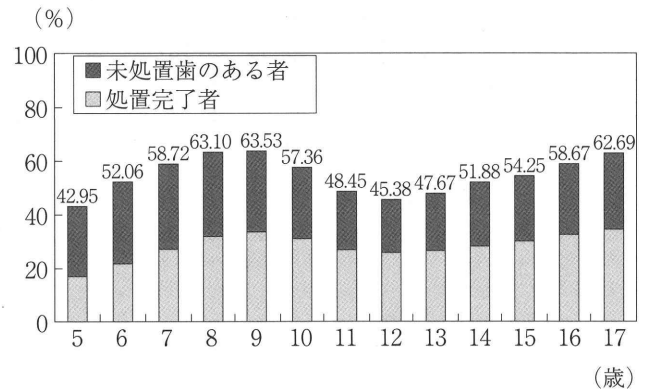


図5 年齢別 裸眼視力1.0未満の者の割合



(注) 10歳から12歳において割合が減少するのは、乳歯が生え替わることが影響していると考えられる。

図6 年齢別 むし歯(う歯)の者の割合

表9 むし歯(う歯)の者の割合の推移

(%)

区 分		昭和56	平成 3	平成13	平成19	平成20	平成21	平成22	平成23
幼稚園	計	84.60	80.81	61.54	53.70	50.25	46.50	46.07	42.95
	処置完了者	16.07	29.05	23.44	20.67	20.34	18.77	18.36	16.91
	未処置歯のある者	68.53	51.76	38.10	33.03	29.91	27.72	27.71	26.04
小学校	計	93.50	89.34	75.59	65.47	63.79	61.79	59.63	57.20
	処置完了者	23.63	37.16	36.38	31.21	30.89	30.32	29.20	28.65
	未処置歯のある者	69.87	52.18	39.21	34.26	32.90	31.47	30.44	28.56
中学校	計	93.68	89.64	73.81	58.06	56.00	52.88	50.60	48.31
	処置完了者	34.38	41.40	41.19	30.96	30.36	28.79	28.02	26.75
	未処置歯のある者	59.30	48.25	32.63	27.10	25.64	24.09	22.58	21.56
高等学校	計	95.73	93.01	83.66	68.48	65.48	62.18	59.95	58.46
	処置完了者	32.86	45.86	48.72	38.20	35.99	34.73	34.21	32.24
	未処置歯のある者	62.88	47.15	34.94	30.27	29.49	27.45	25.74	26.22

表10 12歳の永久歯の一人当たり平均むし歯(う歯)等数 (本)

区 分		昭和59	平成 3	平成13	平成19	平成20	平成21	平成22	平成23
計		4.75	4.29	2.51	1.63	1.54	1.40	1.29	1.20
喪失歯数		0.05	0.04	0.03	0.03	0.02	0.03	0.03	0.02
むし歯 (う歯)	計	4.70	4.25	2.48	1.60	1.51	1.37	1.27	1.18
	処置歯数	3.35	3.03	1.73	1.01	0.96	0.87	0.81	0.76
	未処置歯数	1.35	1.22	0.75	0.59	0.55	0.49	0.46	0.41

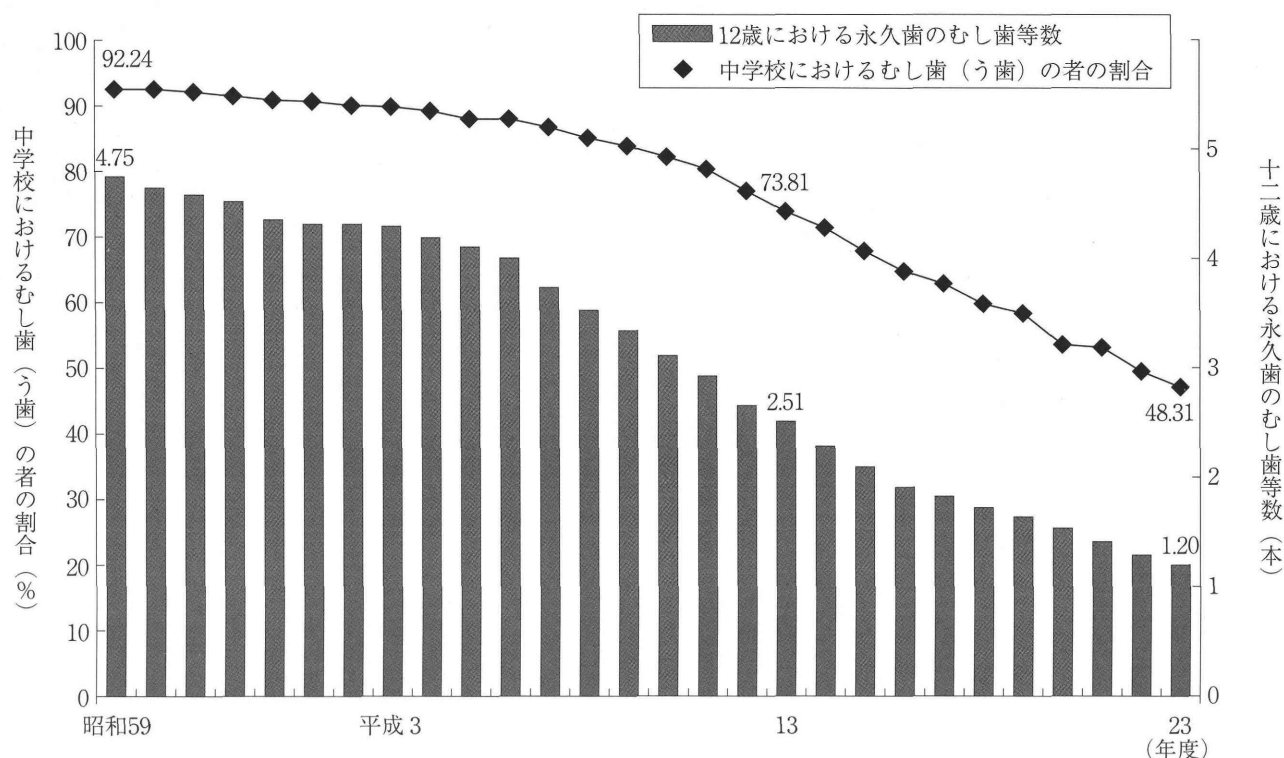


図7 中学校におけるむし歯の被患率等の推移

○ 「心電図異常」(表7) 6歳, 12歳及び15歳時のみ

平成23年度の「心電図異常」の割合は, 小学校(6歳)で2.51%, 中学校(12歳)で3.36%, 高等学校(15歳)で3.13%となっており, 前年度と比べると高等学校では減少しており, 小学校では増加している。また, 中学校では前年度と同じ数値となっている。

○ 「寄生虫卵保有者」(表7) 5歳から8歳時のみ

平成23年度の「寄生虫卵保有者」の割合は, 幼稚園で0.12%, 小学校で0.22%となっており, 前年度と比較すると幼稚園では増加, 小学校では減少している。

○ 「ぜん息」(表7, 図8, 図9)

① 平成23年度の「ぜん息」の者の割合は, 前年度と比較すると, 幼稚園及び小学校で増加し過去最高(幼稚園2.79%, 小学校4.34%)となっている。

なお, 昭和42年度以降, 全ての学校段階において増加傾向となっている。

② 年齢別(図9)にみると, 6歳から12歳の各年齢で3%を超えており, 6歳が4.81%と最も高くなっている。

なお, 6歳以降は年齢が進むにつれて減少している。

3. 肥満傾向児及び痩身傾向児の出現率(表11, 図10, 図11)

肥満傾向児の出現率は, 男子は17歳を除く各年齢で, 女子は全ての年齢で前年度より減少している。また, 男子, 女子共に, 算出方法を変更した平成18年度以降は, 減少傾向となっている。

なお, 算出方法を変更する前は, 昭和52年度以降, 増加傾向であったが, 平成15年度あたりから減少傾向となっている。

痩身傾向児の出現率は, 前年度と比較すると, 男子は5

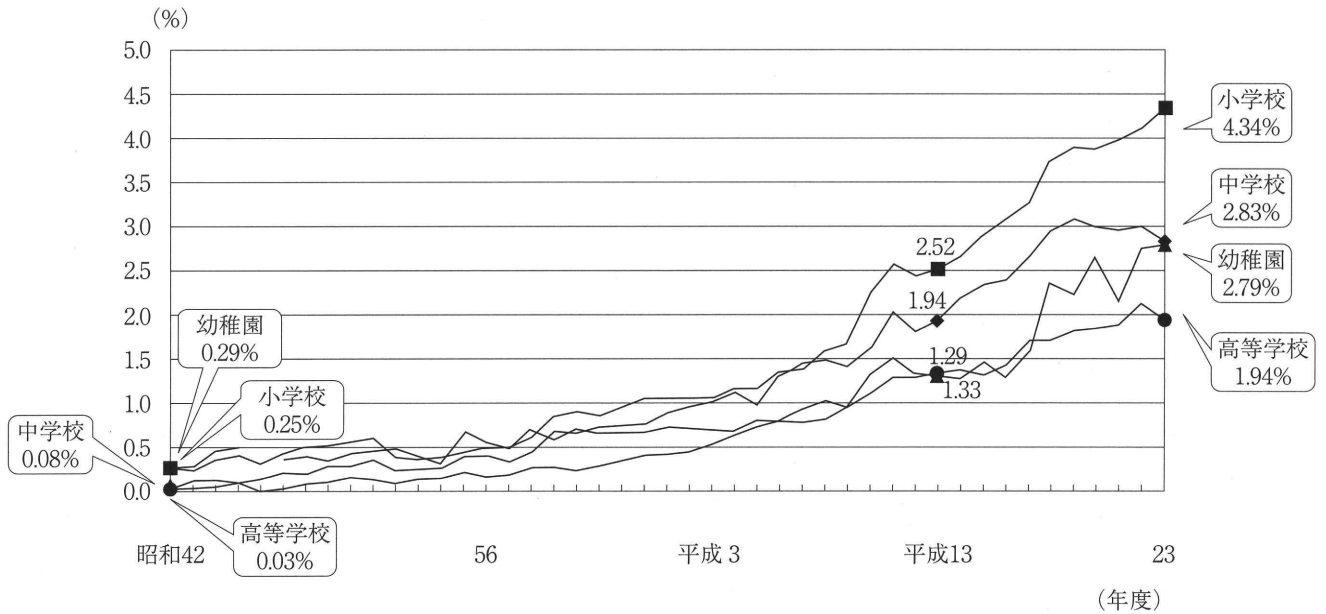


図8 学校種別 ぜん息の者の推移

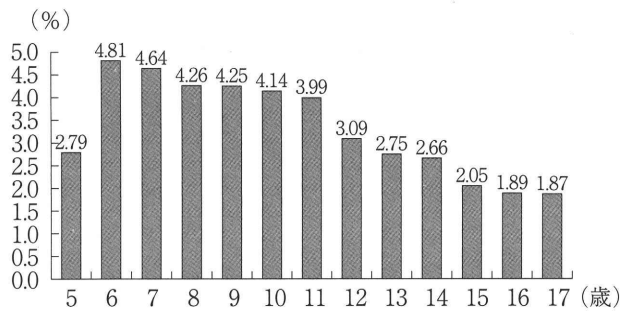


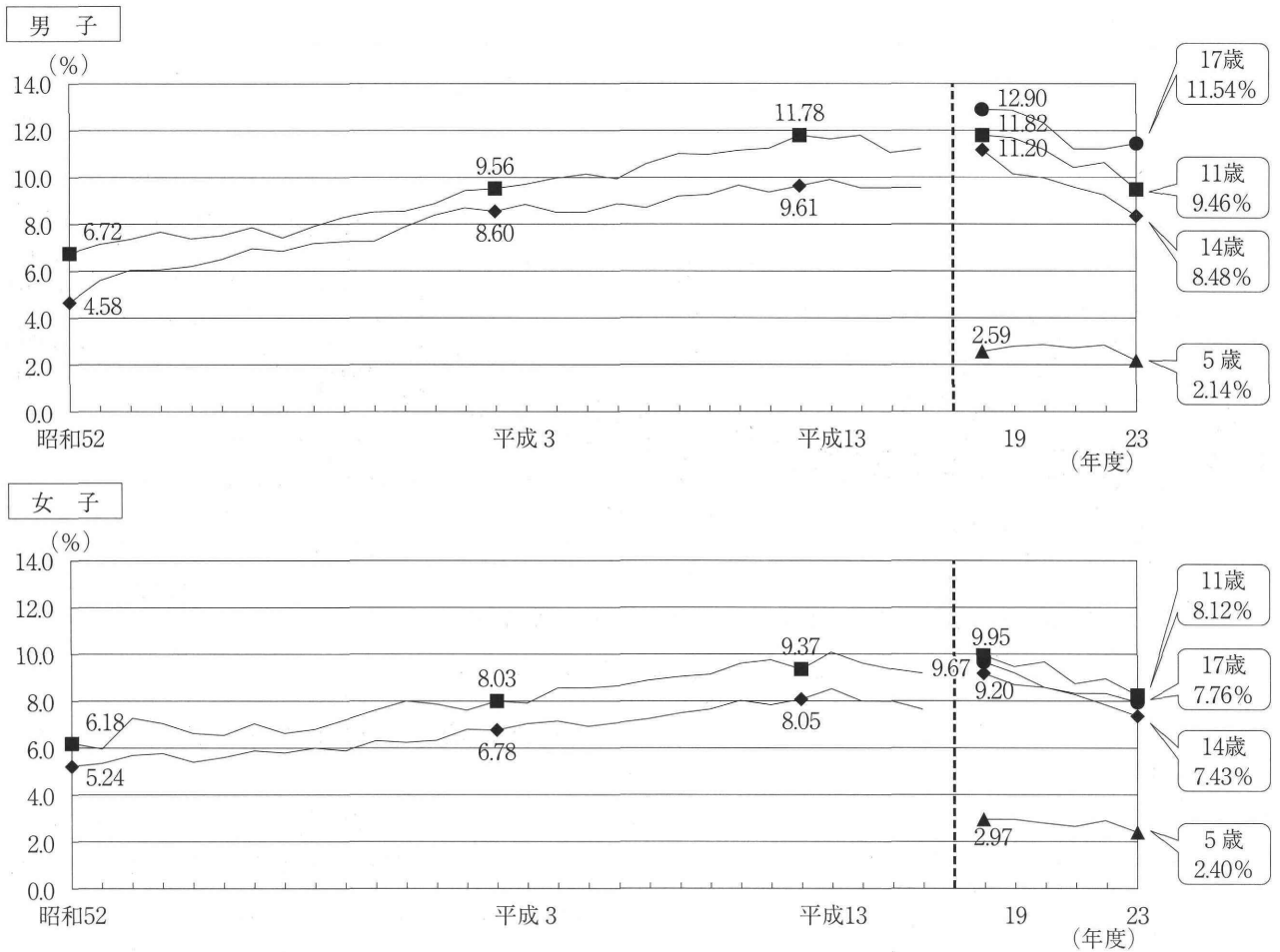
図9 年齢別 ぜん息の者の割合

歳, 6歳, 9歳, 16歳及び17歳を除く各年齢で, 女子は5歳, 11歳, 14歳及び16歳を除く各年齢で増加している。また, 男子, 女子共に, 算出方法を変更した平成18年度以降は, 概ね増加傾向となっている。

なお, 算出方法を変更する前は, 昭和52年度以降, 増加傾向であったが, 平成15年度あたりから減少傾向となっている。

表11 年齢別 肥満傾向児及び痩身傾向児の出現率 (%)

区分	男子		女子		
	肥満傾向児	痩身傾向児	肥満傾向児	痩身傾向児	
幼稚園 5歳	2.14	0.33	2.40	0.40	
小学校	6歳	3.75	0.40	3.93	0.65
	7	5.18	0.54	4.86	0.55
	8	6.70	1.17	5.94	1.03
	9	8.39	1.50	6.82	1.96
	10	9.42	2.69	7.71	2.64
中学校	11	9.46	3.05	8.12	2.98
	12歳	10.25	2.43	8.51	4.32
	13	9.02	1.55	7.49	3.91
高等学校	14	8.48	1.73	7.43	2.61
	15歳	11.99	2.60	8.26	2.65
	16	11.16	1.82	7.33	2.22
	17	11.54	1.54	7.76	1.89



(注) 1 平成18年度から肥満傾向児の算出方法を変更しているため、平成17年度までの数値と単純な比較はできない。
 2 5歳及び17歳は平成18年度から調査している。以下の表において同じ。

図10 肥満傾向児の出現率の推移

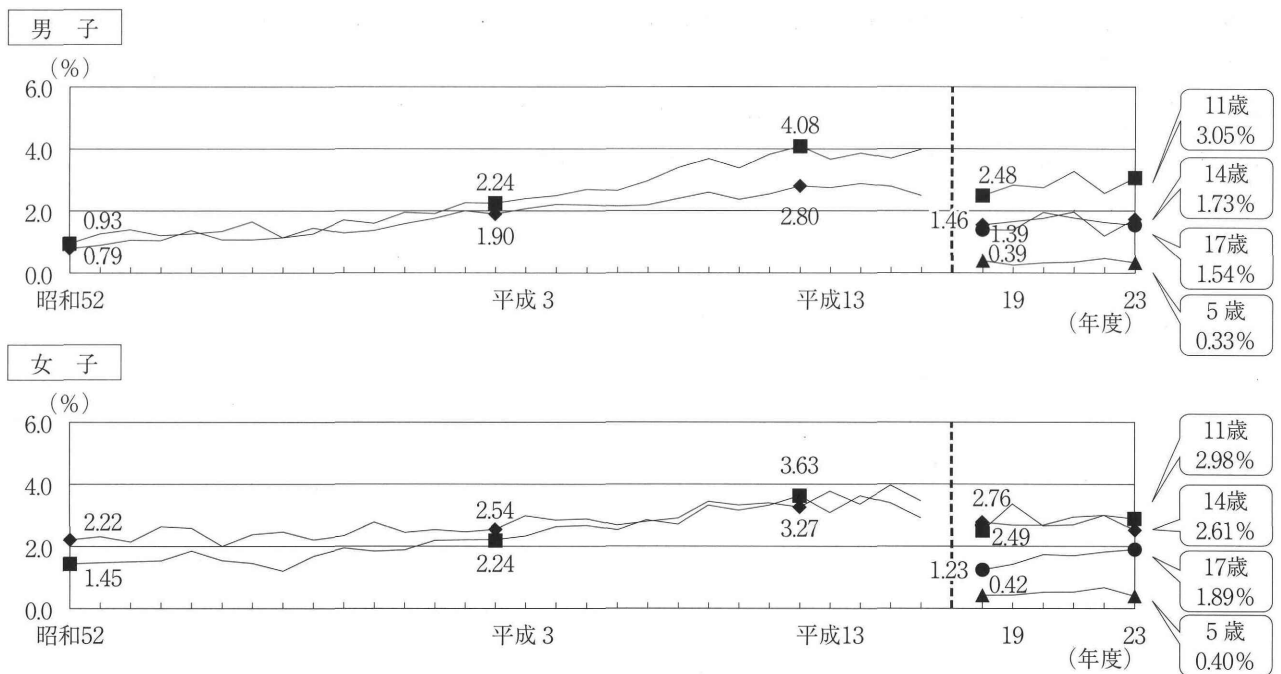


図11 痩身傾向児の出現率の推移

肥満・痩身傾向児については、平成17年度まで、性別・年齢別に身長別平均体重を求め、その平均体重の120%以上の体重の者を肥満傾向児、80%以下の者を痩身傾向児としていたが、18年度から、性別、年齢別、身長別標準体重から肥満度を算出し、肥満度が20%以上の者を肥満傾向児、-20%以下の者を痩身傾向児としている。

肥満度の求め方は以下のとおりである

$$\text{肥満度(過体重度)} = \frac{[\text{実測体重(kg)} - \text{身長別標準体重(kg)}]}{\text{身長別標準体重(kg)}} \times 100(\%)$$

$$\text{※ 身長別標準体重(kg)} = a \times \text{実測身長(cm)} - b$$

年齢	係数	男 子		女 子	
		a	b	a	b
5	0.386	23.699	0.377	22.750	
6	0.461	32.382	0.458	32.079	
7	0.513	38.878	0.508	38.367	
8	0.592	48.804	0.561	45.006	
9	0.687	61.390	0.652	56.992	
10	0.752	70.461	0.730	68.091	
11	0.782	75.106	0.803	78.846	
12	0.783	75.642	0.796	76.934	
13	0.815	81.348	0.655	54.234	
14	0.832	83.695	0.594	43.264	
15	0.766	70.989	0.560	37.002	
16	0.656	51.822	0.578	39.057	
17	0.672	53.642	0.598	42.339	

出典：財団法人日本学校保健会『児童生徒の健康診断マニュアル（改訂版）』平成18年

(*(参考) 平成23年度調査の平均身長の場合の標準体重)

年 齢	男 子			女 子		
	平均身長 (cm)	平均身長時の標準体重 (kg)	平均体重 (kg)	平均身長 (cm)	平均身長時の標準体重 (kg)	平均体重 (kg)
5	110.5	19.0	18.9	109.5	18.5	18.5
6	116.6	21.4	21.3	115.6	20.9	20.8
7	122.6	24.0	24.0	121.6	23.4	23.4
8	128.2	27.1	27.0	127.4	26.5	26.4
9	133.5	30.3	30.3	133.5	30.1	29.8
10	138.8	33.9	33.8	140.2	34.3	34.0
11	145.0	38.3	38.0	146.7	39.0	38.8
12	152.3	43.6	43.8	151.9	44.0	43.6
13	159.6	48.7	49.0	155.0	47.3	47.1
14	165.1	53.7	54.2	156.6	49.8	49.9
15	168.3	57.9	59.4	157.1	51.0	51.4
16	169.9	59.6	61.3	157.6	52.0	52.4
17	170.7	61.1	63.1	158.0	52.1	52.8

統計表

1 年齢別 身長・体重・座高の平均値及び標準偏差

区 分			身長 (cm)		体重 (kg)		座高 (cm)		
			平均値	標準偏差	平均値	標準偏差	平均値	標準偏差	
男	幼稚園	5歳	110.5	4.68	18.9	2.57	62.0	2.86	
		6歳	116.6	4.90	21.3	3.28	64.9	2.87	
	小学校	7	122.6	5.27	24.0	4.16	67.7	2.99	
		8	128.2	5.38	27.0	5.02	70.2	3.04	
		9	133.5	5.70	30.3	5.95	72.6	3.11	
		10	138.8	6.10	33.8	7.27	74.9	3.29	
		11	145.0	7.07	38.0	8.23	77.6	3.76	
	中学校	12歳	152.3	8.01	43.8	9.65	81.2	4.47	
		13	159.6	7.75	49.0	9.98	84.9	4.50	
		14	165.1	6.71	54.2	9.94	88.1	4.02	
	高等学校	15歳	168.3	6.03	59.4	10.93	90.3	3.51	
		16	169.9	5.72	61.3	10.43	91.3	3.18	
		17	170.7	5.79	63.1	10.58	91.9	3.20	
	女	幼稚園	5歳	109.5	4.67	18.5	2.51	61.4	2.81
			6歳	115.6	4.89	20.8	3.14	64.4	2.82
		小学校	7	121.6	5.13	23.4	3.79	67.2	2.89
			8	127.4	5.51	26.4	4.73	69.9	3.09
9			133.5	6.18	29.8	5.76	72.7	3.41	
10			140.2	6.75	34.0	6.90	75.9	3.78	
11			146.7	6.70	38.8	7.77	79.2	3.94	
中学校		12歳	151.9	5.94	43.6	8.08	82.1	3.62	
		13	155.0	5.49	47.1	7.82	83.9	3.26	
		14	156.6	5.30	49.9	7.61	84.9	3.05	
高等学校		15歳	157.1	5.25	51.4	7.93	85.4	2.93	
		16	157.6	5.34	52.4	7.77	85.6	2.96	
		17	158.0	5.31	52.8	7.81	85.8	2.96	

- (注) 1. 年齢は、平成23年4月1日現在の満年齢である。以下の各表について同じ。
 2. 全国平均(岩手県、宮城県及び福島県を除く。)の5歳から17歳の標準誤差は、身長0.04cm~0.07cm、体重0.02~0.12kg、座高0.03~0.05cmである。
 3. 中学校には中等教育学校の前期課程、高等学校には中等教育学校の後期課程を含む。以下の各表において同じ。

2-1 年齢別 疾病・異常被患率等 (男女合計)

区 分	裸眼視力			眼の疾病・異常		難聴	耳鼻咽喉		歯・口腔				永久歯の1人当たり平均むし歯(う歯)等数									
	計	1.0未満 0.7以上	0.7未満 0.3以上	0.3未満	眼の疾病・異常		耳疾患	鼻疾 副鼻腔患	口腔咽頭患	疾病・異常	歯肉の状態	歯垢の状態	顎関節	菌列・咬合	むし歯(う歯)	計(本)	喪失歯数(本)	むし歯(う歯)	処置歯数(本)	未処置歯数(本)		
																					計	処置者
幼稚園 5歳	25.48	19.09	5.82	0.57	1.82	...	2.54	4.37	2.38	42.95	16.91	26.04	2.80	0.10	0.49	0.27	1.31		
計	29.91	10.62	11.34	7.95	5.34	0.60	5.52	12.50	1.51	57.20	28.65	28.56	4.23	0.09	3.03	1.86	5.83		
小学校 6歳	18.03	12.12	4.97	0.94	5.68	0.71	8.73	14.32	2.22	52.06	21.65	30.41	2.43	0.06	1.24	0.56	4.77		
7歳	21.03	11.03	7.46	2.53	4.84	0.61	6.14	11.80	1.84	58.72	27.02	31.69	3.69	0.06	2.34	1.21	4.62		
8歳	26.29	10.71	10.34	5.24	5.45	0.62	5.31	12.30	1.49	63.10	31.73	31.37	4.74	0.08	3.24	1.70	4.75		
9歳	32.88	10.38	13.53	8.97	5.62	...	4.96	12.46	1.37	63.53	33.43	30.09	4.61	0.08	3.48	2.09	6.29		
10歳	37.60	10.09	15.11	12.41	5.36	0.47	4.46	13.06	1.10	57.36	30.85	26.51	4.75	0.10	3.77	2.60	7.65		
11歳	42.31	9.49	16.02	16.80	5.08	...	3.77	11.17	1.10	48.45	26.79	21.66	5.06	0.16	3.98	2.89	6.74		
計	51.59	11.81	17.54	22.25	5.39	0.45	3.28	11.75	0.80	48.31	26.75	21.56	4.78	0.45	5.09	4.82	3.27	1.20	0.02	1.18	0.76	0.41
中学校 12歳	47.69	11.25	17.47	18.97	5.85	0.46	4.39	13.14	1.02	45.38	25.73	19.65	4.78	0.39	4.56	4.12	4.74	1.20	0.02	1.18	0.76	0.41
13歳	52.67	11.58	18.01	23.09	5.14	...	3.06	11.45	0.76	47.67	26.44	21.23	4.70	0.39	5.17	4.79	3.02
14歳	54.46	12.61	17.13	24.72	5.18	0.45	2.40	10.65	0.64	51.88	28.08	23.80	4.87	0.56	5.54	5.54	2.06
計	60.93	11.44	16.13	33.36	3.77	0.39	1.64	8.81	0.58	58.46	32.24	26.22	4.16	0.61	5.22	4.95	1.17
高等学校 15歳	60.57	11.93	17.37	31.27	3.92	0.38	2.37	10.18	0.63	54.25	30.02	24.23	4.07	0.56	4.88	4.59	1.28
16歳	60.59	11.27	15.96	33.36	3.78	...	1.33	8.51	0.59	58.67	32.45	26.22	4.16	0.57	5.27	5.06	1.09
17歳	61.66	11.09	14.99	35.58	3.62	0.41	1.20	7.68	0.53	62.69	34.37	28.32	4.26	0.70	5.53	5.21	1.14

区 分	栄養状態	せき柱・胸郭	皮膚疾患		結核に関する検討	心臓の疾病・異常	心電図異常	蛋白検出の者	尿糖検出の者	寄生虫卵保有者	その他の疾病・異常							
			アトピー性皮膚炎	その他の皮膚疾患							結核	を必要とする者 委員会で検討	結核の精密 検査の対象者	ぜん息	腎臓疾患	言語障害	疾病・異常	
																		計
幼稚園 5歳	0.19	0.16	2.87	1.17	...	0.43	0.76	...	0.12	0.12	2.79	0.05	0.38	0.76
計	1.48	0.32	3.30	0.42	0.54	0.74	0.75	0.06	0.22	0.22	4.34	0.18	0.32	1.28
小学校 6歳	0.74	0.21	3.46	0.69	1.11	0.83	0.44	0.03	0.27	0.27	4.81	0.13	0.53	1.25
7歳	1.05	0.20	3.44	0.51	0.52	0.81	0.50	0.04	0.22	0.22	4.64	0.15	0.41	1.21
8歳	1.40	0.24	3.25	0.43	0.42	0.70	0.52	0.05	0.18	0.18	4.26	0.17	0.36	1.30
9歳	1.79	0.32	3.32	0.36	0.43	0.69	0.64	0.06	4.25	0.20	0.27	1.32
10歳	1.90	0.47	3.23	0.35	0.39	0.68	0.91	0.08	4.14	0.19	0.22	1.30
11歳	1.94	0.47	3.10	0.23	0.38	0.68	1.43	0.10	3.99	0.21	0.17	1.32
計	1.01	0.80	2.42	0.17	0.00	0.91	2.60	0.14	2.83	0.21	0.07	1.41
中学校 12歳	1.13	0.77	2.48	0.20	0.31	0.78	2.26	0.13	3.09	0.18	0.08	1.38
13歳	0.89	0.80	2.37	0.13	0.29	0.96	2.74	0.14	2.75	0.21	0.06	1.43
14歳	1.00	0.83	2.39	0.16	0.25	0.98	2.81	0.16	2.66	0.23	0.07	1.43
計	0.92	0.62	2.06	0.18	...	0.68	2.92	0.28	1.94	0.19	0.02	1.53
高等学校 15歳	0.96	0.82	2.15	0.19	...	0.70	3.47	0.29	2.05	0.17	0.03	1.70
16歳	0.87	0.54	1.99	0.16	...	0.71	2.82	0.29	1.89	0.21	0.02	1.45
17歳	0.93	0.50	2.03	0.18	...	0.65	2.45	0.25	1.87	0.21	0.02	1.45

(注) 1. この表は、疾病・異常該当者(疾病・異常に該当する旨健康診断票に記載のあった者)の割合の推定値(小数点第3位以下を四捨五入)を示したものである。
 2. 被患率等の標準誤差は、標本数と得られた被患率等により異なるが、むし歯(計)の被患率の標準誤差は、幼稚園で0.58、小学校で0.31、中学校で0.42、高等学校で0.50、裸眼視力では幼稚園で1.79、小学校で0.26、中学校で0.81、高等学校で1.29、ぜん息では幼稚園で0.17、小学校で0.11、中学校で0.09、高等学校で0.07、心臓の疾病・異常では幼稚園で0.05、小学校で0.02、中学校で0.11、高等学校で0.03である。

2-2 年齢別 疾病・異常被患率等 (男)

区分	裸眼視力		眼の疾病・異常	難聴	耳鼻咽喉		歯・口腔				永久歯の1人当り平均むし歯(う歯)等数							
	計	1.0未満 0.7以上			0.7未満 0.3以上	0.3未満	耳疾患	鼻・副鼻腔疾患	口腔疾患・異常	むし歯(う歯)	計	喪失歯数(本)	むし歯(う歯)	計	むし歯(う歯)	他置歯数(本)	未処置歯数(本)	
幼稚園	24.27	18.53	1.79	...	2.71	5.35	2.59	44.23	17.34	26.89	2.45	0.10	0.49	0.24	1.29	
小学校	計	27.09	5.72	0.54	5.64	15.44	1.67	58.99	29.12	29.87	3.98	0.07	3.54	2.12	5.87	
	5歳	16.95	11.19	6.08	8.64	17.34	2.47	53.40	21.84	31.56	2.06	0.05	1.28	0.60	4.59	
	6歳	19.45	10.10	5.12	5.94	14.70	2.06	60.02	27.40	32.62	3.28	0.05	2.53	1.26	4.66	
	7歳	23.76	9.76	5.91	5.40	15.38	1.65	64.68	32.07	32.61	4.45	0.06	3.77	1.93	4.73	
	8歳	29.81	9.73	6.01	...	5.29	15.34	1.43	65.65	34.10	31.55	4.41	0.07	4.02	5.94	
中学校	計	33.86	5.74	0.41	4.69	16.36	1.22	60.07	31.69	28.38	4.57	0.09	3.02	3.02	7.75	
	9歳	37.54	8.68	5.47	...	13.63	1.26	50.04	27.20	22.84	4.94	0.11	4.75	3.39	7.35	
	10歳	47.33	11.84	5.81	0.42	3.80	13.45	0.91	46.53	24.89	21.64	4.64	0.35	6.16	5.85	3.63	1.10	0.02
	11歳	43.48	11.05	6.25	0.42	4.89	15.65	1.20	44.24	24.19	20.05	4.81	0.32	5.66	5.02	5.34	1.10	0.02
	12歳	48.60	11.77	5.57	...	3.52	12.95	0.88	45.74	24.67	21.08	4.49	0.32	6.19	5.75	3.35
高等学校	計	49.96	12.71	5.61	0.43	3.00	11.74	0.65	49.60	25.82	23.78	4.60	0.40	6.63	6.80	
	13歳	60.22	11.95	4.35	0.36	1.91	9.74	0.62	56.33	29.55	26.78	4.07	0.54	6.22	5.98	
	14歳	59.39	12.91	4.47	0.34	2.78	11.53	0.65	52.00	27.34	24.66	3.97	0.46	5.75	5.48	
	15歳	59.63	11.41	4.41	...	1.53	9.06	0.63	56.56	29.87	26.69	4.04	0.50	6.33	6.15	
	16歳	61.71	11.49	4.17	0.38	1.40	8.56	0.58	60.67	31.55	29.12	4.20	0.66	6.59	6.34	

区分	栄養状態	せき柱・胸郭	皮膚疾患		結核	結核に関する検査		心臓の疾病・異常	蛋白検出の者	尿糖検出の者	寄生虫卵保有者	その他の疾病・異常					
			アトピー性皮膚炎	その他の皮膚疾患		を必要とする者	結核の精密検査の対象者					ぜん息	腎臓疾患	言語障害	その他の疾病・異常		
幼稚園	0.21	0.19	3.11	1.19	0.44	0.57	...	0.12	3.24	0.05	0.52	0.94	
小学校	計	1.77	3.64	0.46	0.00	0.56	0.75	2.87	0.52	0.06	0.26	0.17	0.41	1.37	
	5歳	0.79	0.26	0.74	0.00	1.17	0.34	2.87	0.38	0.03	0.34	5.63	0.15	0.67	1.36
	6歳	1.13	0.23	0.48	0.00	0.55	0.15	0.80	0.34	0.05	0.26	5.43	0.14	0.50	1.28
	7歳	1.59	0.25	0.46	0.00	0.42	0.09	0.66	0.34	0.05	0.20	5.15	0.16	0.47	1.43
	8歳	2.23	0.33	0.42	0.00	0.48	0.10	0.78	0.39	0.05	...	5.19	0.20	0.37	1.47
中学校	計	2.40	0.43	0.40	0.00	0.42	0.07	...	0.57	0.07	...	5.08	0.20	1.34	
	9歳	2.39	0.39	0.26	0.00	0.38	0.07	...	1.10	0.08	...	4.80	0.16	1.36	
	10歳	1.10	0.63	0.18	0.00	0.29	0.06	3.74	2.83	0.12	...	3.43	0.20	0.09	1.38
	11歳	1.34	0.60	0.21	0.00	0.33	0.07	3.74	2.12	0.09	...	3.83	0.17	0.10	1.38
	12歳	0.96	0.63	0.14	0.00	0.29	0.05	0.95	3.00	0.12	...	3.30	0.20	0.08	1.45
高等学校	計	1.07	0.49	0.20	0.02	...	0.05	...	3.36	0.15	...	3.14	0.23	0.09	1.30
	13歳	1.07	0.63	0.22	0.02	3.78	3.35	0.35	...	2.16	0.21	0.03	1.27
	14歳	1.04	0.41	0.20	3.78	3.99	0.37	...	2.29	0.18	0.04	1.44
	15歳	1.04	0.41	0.20	3.27	0.39	...	2.13	0.23	0.02	1.18
	16歳	1.12	0.44	0.18	0.66	2.76	0.28	...	2.06	0.23	0.02	1.19

2-3 年齢別 疾病・異常被患率等 (女)

区分	裸眼視力			眼の疾病・異常	難聴	耳鼻咽喉		歯・口腔				永久歯の1人当り平均むし歯(う歯)等数									
	計	1.0未満	0.7未満			耳疾患	鼻・副鼻腔疾患	口疾患・異常咽喉頭	むし歯(う歯)		歯列咬合	顎関節	歯垢の状態	歯肉の状態	その他の疾病・異常	計(本)	喪失歯数(本)	むし歯(う歯)			
		0.3未満	0.3以上						処置者	未処置者								計(本)	処置歯数(本)	未処置歯数(本)	
幼稚園 5歳	26.71	19.66	6.41	1.86	...	2.37	3.36	2.17	41.63	16.46	25.17	3.17	0.11	0.49	0.31	1.33		
計	32.87	11.52	12.31	4.93	0.67	5.39	9.43	1.34	55.33	28.15	27.18	4.51	0.11	2.50	1.59	5.79		
小学校 6歳	19.15	13.09	5.20	4.27	0.76	8.82	11.16	1.96	50.65	21.45	29.21	2.83	0.07	1.19	0.53	4.96		
7歳	22.69	12.01	8.00	4.54	0.68	6.34	8.75	1.61	57.35	26.63	30.72	4.11	0.07	2.14	1.17	4.58		
8歳	28.95	11.71	11.50	4.96	0.71	5.22	9.07	1.33	61.44	31.37	30.07	5.04	0.10	2.68	1.45	4.77		
9歳	36.10	11.05	14.81	5.21	...	4.61	9.45	1.31	61.30	32.73	28.57	4.81	0.09	2.84	1.79	6.67		
10歳	41.54	11.05	16.28	4.96	0.53	4.22	9.61	0.98	54.51	29.97	24.54	4.95	0.10	2.87	2.15	7.55		
11歳	47.30	10.33	17.37	4.68	...	3.41	8.60	0.93	46.79	26.37	20.41	5.18	0.21	3.16	2.36	6.10		
計	56.04	11.78	18.39	4.96	0.49	2.74	9.97	0.69	50.17	28.69	21.48	4.94	0.55	3.97	3.73	2.90	1.30	0.03	1.27	0.85	0.42
中学校 12歳	52.09	11.47	18.85	5.44	0.50	3.86	10.51	0.82	46.57	27.33	19.24	4.74	0.47	3.40	3.18	4.12	1.30	0.03	1.27	0.85	0.42
13歳	56.93	11.38	18.26	4.70	...	2.58	9.89	0.64	49.68	28.29	21.39	4.92	0.46	4.12	3.80	2.67
14歳	59.15	12.51	18.06	4.73	0.48	1.77	9.51	0.61	54.26	30.45	23.81	5.15	0.72	4.40	4.23	1.92
計	61.61	10.95	15.10	3.18	0.42	1.36	7.86	0.55	60.64	34.99	25.65	4.25	0.68	4.21	3.90	1.15
高等学校 15歳	61.71	10.97	16.17	3.35	0.41	1.96	8.80	0.61	56.55	32.76	23.78	4.16	0.66	3.98	3.69	1.23
16歳	61.51	11.15	14.79	3.14	...	1.11	7.95	0.55	60.81	35.07	25.74	4.28	0.64	4.20	3.95	1.11
17歳	61.62	10.71	14.28	3.06	0.43	1.01	6.78	0.49	64.76	37.24	27.52	4.32	0.74	4.45	4.06	1.09
区分	栄養状態	せき柱・胸郭	皮膚疾患	結核	結核に関する検査	心臓の疾病・異常	心電図異常	蛋白検出の者	尿糖検出の者	寄生虫卵保有者	ぜん息	腎臓疾患	言語障害	その他の疾病・異常	計(本)	喪失歯数(本)	むし歯(う歯)	計(本)	処置歯数(本)	未処置歯数(本)	
幼稚園 5歳	0.17	0.12	2.63	1.14	...	0.42	...	0.96	...	0.13	2.32	0.04	0.25	0.57	
計	1.18	0.33	2.94	0.39	0.51	0.74	2.14	0.98	0.07	0.18	3.43	0.18	0.23	1.19	
小学校 6歳	0.69	0.16	3.16	0.63	1.06	0.82	2.14	0.51	0.04	0.20	3.95	0.11	0.39	1.14	
7歳	0.97	0.17	3.14	0.53	0.49	0.82	...	0.66	0.04	0.18	3.81	0.15	0.32	1.13	
8歳	1.21	0.24	2.88	0.40	0.42	0.73	...	0.70	0.04	0.16	3.32	0.18	0.24	1.16	
9歳	1.34	0.31	2.96	0.30	0.36	0.74	...	0.91	0.07	...	3.25	0.20	0.17	1.16	
10歳	1.37	0.51	2.81	0.29	0.39	0.67	...	1.28	0.10	...	3.15	0.19	0.15	1.25	
11歳	1.46	0.56	2.70	0.20	0.37	0.64	...	1.78	0.12	...	3.14	0.27	0.13	1.28	
計	0.91	0.97	2.16	0.15	0.29	0.89	2.97	2.37	0.17	...	2.21	0.21	0.05	1.45	
中学校 12歳	0.90	0.94	2.17	0.19	0.29	0.72	2.97	2.41	0.17	...	2.31	0.19	0.06	1.37	
13歳	0.82	0.97	2.10	0.12	0.28	0.96	...	2.47	0.16	...	2.17	0.22	0.05	1.42	
14歳	1.00	1.01	2.20	0.14	0.25	0.98	...	2.23	0.18	...	2.17	0.23	0.04	1.57	
計	0.77	0.76	1.85	0.16	...	0.66	2.47	2.48	0.21	...	1.71	0.18	0.02	1.80	
高等学校 15歳	0.85	1.02	1.95	0.17	...	0.67	2.47	2.95	0.22	...	1.80	0.16	0.02	1.96	
16歳	0.71	0.68	1.77	0.13	...	0.66	...	2.36	0.19	...	1.65	0.18	0.02	1.73	
17歳	0.74	0.57	1.82	0.17	...	0.64	...	2.13	0.20	...	1.68	0.19	0.01	1.71	

3-1 都道府県別 身長・体重・座高の平均値及び標準偏差 (5歳)

区 分	男						女					
	身長 (cm)		体重 (kg)		座高 (cm)		身長 (cm)		体重 (kg)		座高 (cm)	
	平均値	標準偏差	平均値	標準偏差	平均値	標準偏差	平均値	標準偏差	平均値	標準偏差	平均値	標準偏差
全 国	110.5	4.68	18.9	2.57	62.0	2.86	109.5	4.67	18.5	2.51	61.4	2.81
北 海 道	110.5	4.77	18.9	2.73	62.0	2.88	109.7	4.38	18.6	2.61	61.5	2.65
青 森	110.9	4.60	19.4	2.70	62.2	2.65	110.2	4.36	19.2	2.68	61.8	2.54
岩 手	…	…	…	…	…	…	…	…	…	…	…	…
宮 城	…	…	…	…	…	…	…	…	…	…	…	…
秋 田	111.4	4.78	19.3	2.97	62.3	2.77	110.1	4.90	18.7	2.74	61.6	2.80
山 形	110.8	4.66	19.2	2.76	62.2	2.64	110.1	5.08	18.8	3.09	61.6	2.88
福 島	…	…	…	…	…	…	…	…	…	…	…	…
茨 城	110.7	4.81	19.1	2.74	61.9	2.79	109.7	4.63	18.8	2.70	61.4	2.73
栃 木	110.0	4.65	18.9	3.06	61.9	2.69	109.7	4.91	18.7	2.64	61.6	2.84
群 馬	110.7	4.45	19.3	2.90	61.7	3.02	110.2	4.79	18.9	2.57	61.4	2.99
埼 玉	110.5	4.52	19.0	2.62	61.9	2.76	109.5	4.77	18.6	2.62	61.3	2.92
千 葉	110.6	4.62	19.0	2.46	62.0	3.26	109.5	4.49	18.5	2.43	61.3	3.09
東 京	111.2	4.62	19.0	2.34	62.1	2.91	110.0	4.61	18.6	2.44	61.6	2.98
神 奈 川	110.4	4.79	18.9	2.55	62.0	2.78	109.6	4.76	18.5	2.29	61.5	2.63
新 潟	110.7	4.75	19.0	2.89	62.2	2.87	110.2	4.87	18.7	2.80	62.0	3.23
富 山	111.1	5.05	19.1	2.87	62.4	2.76	109.7	4.84	18.4	2.51	61.4	2.66
石 川	111.0	4.60	18.8	2.51	62.0	3.30	109.9	4.47	18.5	2.35	61.4	2.65
福 井	111.4	4.81	19.1	2.70	62.4	2.82	109.4	4.84	18.3	2.68	61.3	2.82
山 梨	110.1	4.76	18.8	2.54	61.4	2.84	109.6	4.66	18.5	2.59	61.2	2.64
長 野	110.1	4.63	18.6	2.40	61.9	2.70	109.3	4.99	18.6	2.88	61.5	2.74
岐 阜	110.5	4.62	18.8	2.50	62.1	2.91	109.4	4.55	18.4	2.35	61.5	2.76
静 岡	110.3	4.67	18.7	2.57	62.0	2.62	108.8	4.42	18.1	2.40	61.2	2.51
愛 知	110.4	4.64	18.9	2.54	62.0	2.88	109.3	4.71	18.4	2.45	61.2	2.84
三 重	110.2	4.95	18.7	2.52	61.8	2.86	109.0	4.41	18.3	2.44	61.4	2.65
滋 賀	110.4	4.42	18.7	2.48	62.1	2.62	109.2	4.62	18.2	2.38	61.4	2.63
京 都	110.4	4.89	18.6	2.28	61.7	2.93	109.8	4.49	18.3	2.38	61.4	2.85
大 阪	110.6	4.86	18.8	2.51	62.2	2.90	109.6	4.69	18.5	2.54	61.6	2.75
兵 庫	110.3	4.77	18.8	2.49	61.5	3.03	109.6	4.61	18.4	2.40	61.2	2.88
奈 良	110.3	4.88	18.7	2.55	61.8	2.78	109.8	4.72	18.4	2.45	61.6	2.66
和 歌 山	110.6	4.40	19.0	2.78	62.2	2.64	109.8	4.34	18.4	2.37	61.8	2.48
鳥 取	110.4	4.53	18.5	2.25	62.0	2.56	109.4	4.72	18.2	2.39	61.7	2.68
島 根	111.1	4.77	19.1	2.56	62.7	2.72	108.9	5.30	18.1	2.54	61.5	3.01
岡 山	110.3	4.33	18.7	2.37	61.6	2.57	109.3	4.63	18.5	3.05	61.1	2.73
広 島	110.5	4.52	19.0	2.46	61.9	2.93	109.5	4.67	18.6	2.50	61.3	2.83
山 口	110.3	4.71	18.9	2.77	61.5	2.64	108.8	4.63	18.4	2.68	61.3	2.71
徳 島	110.7	4.79	19.6	3.76	62.3	2.73	110.0	4.56	19.0	2.78	61.8	2.69
香 川	109.8	4.50	18.9	2.97	61.8	2.78	109.2	4.75	18.5	2.56	61.6	2.65
愛 媛	110.6	4.89	18.9	2.79	61.9	3.02	108.9	4.49	18.2	2.50	60.9	2.96
高 知	109.7	4.82	18.7	2.68	61.6	2.72	109.2	4.88	18.3	2.40	61.4	2.55
福 岡	110.0	4.31	18.8	2.40	61.7	2.80	109.3	4.79	18.3	2.59	61.4	2.96
佐 賀	110.1	4.62	18.9	2.37	62.1	2.64	109.6	4.56	18.8	2.37	61.8	2.66
長 崎	110.2	4.70	19.0	2.48	62.2	2.61	108.7	5.07	18.5	2.70	61.2	2.86
熊 本	110.3	4.44	18.8	2.53	61.9	2.96	109.6	4.55	18.5	2.42	61.4	2.77
大 分	110.1	4.61	18.8	2.96	61.7	2.88	109.1	5.05	18.4	2.61	61.1	2.92
宮 崎	110.3	4.77	18.9	2.68	62.1	2.88	109.4	4.54	18.3	2.31	61.0	2.85
鹿 児 島	110.1	4.26	18.7	2.37	61.5	2.39	109.0	4.47	18.2	2.42	60.8	2.80
沖 縄	109.6	4.65	18.6	2.69	61.5	2.76	109.1	4.68	18.5	2.71	61.2	2.70
1県あたり 調査対象者数 (人)	312~1,234		312~1,234		290~1,030		341~1,278		341~1,278		297~1,044	

3-2 都道府県別 身長・体重・座高の平均値及び標準偏差 (6歳)

区 分	男						女					
	身長 (cm)		体重 (kg)		座高 (cm)		身長 (cm)		体重 (kg)		座高 (cm)	
	平均値	標準偏差	平均値	標準偏差	平均値	標準偏差	平均値	標準偏差	平均値	標準偏差	平均値	標準偏差
全 国	116.6	4.90	21.3	3.28	64.9	2.87	115.6	4.89	20.8	3.14	64.4	2.82
北 海 道	117.2	5.25	21.9	4.15	65.2	2.88	115.7	4.82	21.3	3.54	64.4	2.80
青 森	117.2	4.88	22.1	3.57	65.4	2.81	116.1	4.68	21.2	3.57	64.8	2.74
岩 手	…	…	…	…	…	…	…	…	…	…	…	…
宮 城	…	…	…	…	…	…	…	…	…	…	…	…
秋 田	117.3	4.88	21.8	3.56	65.3	2.79	116.5	4.65	21.3	3.39	65.0	2.71
山 形	116.8	5.04	21.8	3.53	64.9	2.98	116.1	5.05	21.2	3.44	64.7	2.86
福 島	…	…	…	…	…	…	…	…	…	…	…	…
茨 城	116.8	5.06	21.7	3.62	65.0	2.94	115.3	5.19	20.8	3.09	64.4	2.93
栃 木	116.5	4.75	21.5	3.36	64.7	2.80	116.0	5.05	21.0	3.32	64.5	2.84
群 馬	116.6	4.82	21.4	3.51	64.7	2.82	115.6	5.02	21.0	3.39	64.2	2.89
埼 玉	116.9	4.82	21.5	3.47	64.7	2.79	115.6	4.79	20.8	3.01	64.2	2.69
千 葉	116.8	4.70	21.4	3.27	64.7	2.81	115.8	4.90	21.0	3.12	64.5	2.72
東 京	117.1	5.00	21.4	3.27	65.0	2.91	115.7	5.08	20.8	3.09	64.4	2.88
神 奈 川	116.8	5.05	21.2	3.07	64.8	3.05	116.2	5.13	21.1	3.38	64.6	2.93
新 潟	116.8	5.08	21.4	3.27	64.9	3.11	116.2	4.73	21.0	2.93	64.6	2.75
富 山	116.7	4.64	21.4	3.03	64.9	2.76	115.7	4.79	21.0	3.38	64.5	2.77
石 川	117.1	4.55	21.4	2.76	65.4	2.67	116.1	4.91	20.8	2.99	65.0	2.86
福 井	116.7	4.78	21.4	3.17	65.0	2.77	115.9	4.82	21.0	3.21	64.7	2.82
山 梨	116.9	4.94	21.5	3.73	65.0	2.85	115.4	4.80	20.7	3.23	64.3	2.76
長 野	116.5	4.77	21.1	3.18	64.7	2.75	115.9	4.84	20.7	2.95	64.4	2.71
岐 阜	116.3	4.73	21.2	3.25	64.7	2.79	115.4	4.99	20.7	3.27	64.4	2.87
静 岡	116.3	4.92	21.2	3.38	64.7	2.93	115.1	4.73	20.5	2.92	64.2	2.79
愛 知	116.3	4.80	21.0	2.87	64.8	2.76	115.8	4.94	20.6	2.87	64.5	2.80
三 重	116.7	5.18	21.1	3.35	64.9	2.91	115.6	4.92	21.0	3.64	64.6	2.78
滋 賀	116.7	4.76	21.3	3.18	64.9	2.76	115.9	4.92	20.9	3.04	64.6	2.81
京 都	116.5	4.94	21.0	3.06	64.8	2.86	115.8	4.59	20.7	2.95	64.3	2.80
大 阪	116.4	4.74	21.2	3.02	64.9	2.79	115.7	4.47	20.8	2.78	64.7	2.80
兵 庫	116.5	4.78	21.0	3.22	65.0	2.73	115.3	4.68	20.4	2.89	64.4	2.72
奈 良	116.9	4.96	21.3	3.11	65.1	2.79	115.8	5.00	21.0	3.85	64.6	2.92
和 歌 山	116.3	5.12	21.2	3.30	64.6	3.06	115.5	5.21	20.8	3.22	64.4	3.06
鳥 取	116.9	4.78	21.6	3.63	65.0	2.91	115.7	4.65	20.8	2.70	64.6	2.62
島 根	116.2	4.82	21.2	3.37	64.8	2.89	114.7	4.79	20.4	2.79	64.2	2.71
岡 山	116.5	5.12	21.1	3.05	64.8	3.06	115.4	4.69	20.6	3.02	64.3	2.76
広 島	116.0	4.91	21.1	2.89	64.7	2.98	115.1	4.74	20.6	2.77	64.2	2.80
山 口	116.3	4.75	21.3	3.56	64.8	2.75	115.0	5.02	20.7	3.43	64.1	2.90
徳 島	116.3	5.00	21.3	3.31	64.8	2.86	115.9	5.48	21.4	3.60	64.7	3.19
香 川	116.3	4.98	21.2	3.26	64.8	2.85	115.5	4.72	20.7	2.94	64.6	2.70
愛 媛	115.9	4.95	21.0	3.07	64.5	2.88	115.0	4.78	20.4	3.17	64.1	2.73
高 知	116.0	4.81	21.2	3.21	64.8	2.82	115.6	4.86	20.9	3.28	64.4	2.67
福 岡	116.1	4.68	21.3	3.11	64.8	2.75	115.0	4.80	20.7	3.17	64.2	2.72
佐 賀	116.2	4.51	21.3	2.99	64.7	2.72	115.6	4.60	20.9	3.00	64.4	2.78
長 崎	116.5	4.64	21.3	2.91	65.1	2.75	115.7	4.65	21.0	3.04	64.6	2.78
熊 本	116.2	5.30	21.3	3.79	64.7	3.15	115.7	4.71	21.2	3.41	64.5	2.76
大 分	116.3	4.89	21.8	3.82	64.6	2.95	115.7	5.40	21.5	3.77	64.3	2.97
宮 崎	116.4	4.73	21.3	3.32	64.6	2.82	115.0	5.07	20.6	3.14	64.0	2.89
鹿 児 島	116.0	5.19	20.9	3.10	64.4	3.27	115.2	4.97	20.9	3.28	64.1	3.09
沖 縄	116.4	4.87	21.6	3.37	64.9	2.78	114.9	4.91	20.9	3.41	64.1	2.74
1県あたり 調査対象者数 (人)	421~544		421~544		421~544		423~551		423~551		423~551	

3-3 都道府県別 身長・体重・座高の平均値及び標準偏差 (7歳)

区 分	男						女					
	身長 (cm)		体重 (kg)		座高 (cm)		身長 (cm)		体重 (kg)		座高 (cm)	
	平均値	標準偏差	平均値	標準偏差	平均値	標準偏差	平均値	標準偏差	平均値	標準偏差	平均値	標準偏差
全 国	122.6	5.27	24.0	4.16	67.7	2.99	121.6	5.13	23.4	3.79	67.2	2.89
北 海 道	123.0	5.17	24.9	5.53	67.8	2.96	122.3	4.88	24.0	4.02	67.4	2.76
青 森	123.5	5.22	25.1	4.71	68.2	2.86	122.6	5.20	24.3	4.41	67.8	2.98
岩 手	…	…	…	…	…	…	…	…	…	…	…	…
宮 城	…	…	…	…	…	…	…	…	…	…	…	…
秋 田	124.1	5.14	25.3	4.83	68.6	2.93	123.0	5.19	24.7	4.24	67.9	2.78
山 形	122.9	5.08	24.7	4.14	68.1	2.92	122.0	4.81	23.9	3.86	67.4	2.69
福 島	…	…	…	…	…	…	…	…	…	…	…	…
茨 城	122.6	5.12	24.5	4.79	67.9	2.92	121.9	5.34	24.0	4.08	67.5	3.04
栃 木	122.3	5.27	23.9	3.68	67.5	2.87	121.7	4.83	23.5	4.20	67.2	2.74
群 馬	122.6	5.51	24.4	4.88	67.6	3.17	121.6	5.57	23.4	4.26	67.2	3.08
埼 玉	122.7	5.17	24.0	4.04	67.7	3.01	121.6	5.12	23.1	3.66	67.0	2.94
千 葉	123.1	5.13	24.2	4.14	68.0	2.86	121.9	5.22	23.3	3.68	67.4	2.89
東 京	123.2	5.56	24.2	4.32	68.0	3.09	121.8	4.90	23.4	3.66	67.3	2.72
神 奈 川	123.1	5.43	24.0	3.92	67.7	3.00	121.5	5.16	23.0	3.58	67.0	2.93
新 潟	122.9	4.64	24.0	3.57	67.8	2.73	122.2	5.39	23.8	4.31	67.4	3.05
富 山	122.7	4.83	23.9	3.74	67.7	2.85	122.0	5.07	23.7	3.62	67.3	2.98
石 川	122.3	5.35	23.9	3.94	67.9	2.83	122.0	5.15	23.5	3.65	67.7	2.90
福 井	122.9	4.84	24.0	3.46	68.0	2.80	121.6	5.13	23.3	3.66	67.4	3.07
山 梨	122.0	5.13	23.8	4.14	67.5	3.03	121.2	5.03	23.0	3.82	67.0	2.85
長 野	122.1	5.39	23.4	4.08	67.2	3.01	121.5	5.16	23.1	3.80	67.0	2.87
岐 阜	122.6	4.93	23.9	3.93	67.6	3.01	121.5	5.16	23.3	3.54	67.1	2.98
静 岡	122.1	5.30	23.9	4.17	67.6	2.92	121.4	5.28	23.2	3.51	67.1	2.78
愛 知	122.0	5.29	23.6	3.67	67.6	2.96	121.7	5.12	23.3	3.55	67.4	2.86
三 重	122.1	5.17	23.5	3.37	67.5	2.92	121.8	5.49	23.5	4.14	67.5	3.14
滋 賀	123.3	4.96	24.2	3.95	68.0	2.81	121.5	4.78	23.3	3.82	67.1	2.78
京 都	122.4	5.26	23.4	3.47	67.5	2.98	121.5	5.17	23.2	3.39	67.2	2.84
大 阪	122.8	5.44	24.0	4.36	67.8	3.11	121.6	4.92	23.3	3.79	67.2	2.77
兵 庫	122.1	5.35	23.4	3.80	67.6	3.13	121.4	5.32	23.0	3.39	67.3	2.95
奈 良	122.5	5.05	23.9	3.88	67.6	2.88	121.5	5.21	23.4	4.09	67.3	2.86
和 歌 山	122.5	5.06	23.7	3.71	67.5	2.93	121.1	5.00	23.3	3.49	67.0	2.86
鳥 取	122.3	5.16	23.8	3.81	67.3	2.98	121.6	5.37	23.5	4.14	67.3	3.22
島 根	121.9	4.80	23.5	3.56	67.6	2.74	121.4	5.23	23.6	4.16	67.5	2.89
岡 山	121.9	5.39	23.6	4.22	67.2	2.99	121.8	5.13	23.5	3.73	67.3	2.93
広 島	122.5	5.54	24.0	4.64	67.7	3.05	121.2	5.05	23.3	3.97	67.1	2.90
山 口	121.6	4.83	23.4	3.36	67.1	2.94	120.8	4.98	23.1	3.43	66.7	2.88
徳 島	122.3	5.32	24.2	4.32	67.7	2.93	121.8	5.30	24.0	4.12	67.5	2.91
香 川	122.5	4.93	24.1	3.87	67.8	2.73	121.4	4.92	23.5	4.12	67.4	2.90
愛 媛	122.3	5.06	23.7	4.17	67.3	2.86	121.4	4.91	23.1	3.74	67.1	2.81
高 知	122.1	5.31	23.9	3.63	67.4	2.89	121.0	4.78	23.3	4.06	67.1	2.76
福 岡	122.1	4.85	23.9	3.94	67.5	2.81	121.4	5.15	23.5	3.70	67.3	2.96
佐 賀	121.8	4.95	23.7	3.47	67.4	2.91	121.3	5.64	23.6	4.13	67.3	3.10
長 崎	122.3	5.23	24.1	3.94	67.6	2.91	121.4	5.01	23.4	3.89	67.4	2.90
熊 本	122.4	5.16	24.3	4.64	67.8	2.96	121.4	5.16	23.4	3.73	67.1	2.74
大 分	122.0	5.23	24.2	4.34	67.4	3.07	121.1	5.29	23.5	4.20	66.8	3.00
宮 崎	121.8	5.25	23.9	3.96	67.3	2.99	120.9	5.40	23.4	4.40	66.9	3.06
鹿 児 島	121.8	5.23	23.8	4.16	67.5	3.25	120.9	5.07	23.3	4.24	67.0	3.00
沖 縄	121.4	5.13	23.6	3.77	67.1	2.84	120.7	5.21	23.3	3.98	66.8	2.86
1県あたり 調査対象者数 (人)	426~544		426~544		426~544		430~551		430~551		430~551	

3-4 都道府県別 身長・体重・座高の平均値及び標準偏差 (8歳)

区 分	男						女					
	身長 (cm)		体重 (kg)		座高 (cm)		身長 (cm)		体重 (kg)		座高 (cm)	
	平均値	標準偏差	平均値	標準偏差	平均値	標準偏差	平均値	標準偏差	平均値	標準偏差	平均値	標準偏差
全 国	128.2	5.38	27.0	5.02	70.2	3.04	127.4	5.51	26.4	4.73	69.9	3.09
北 海 道	128.2	5.42	27.7	5.58	70.3	2.99	127.9	5.96	27.3	5.49	70.1	3.35
青 森	129.1	5.45	28.5	5.96	70.8	3.06	128.5	5.71	27.5	5.62	70.4	3.23
岩 手
宮 城
秋 田	129.3	5.32	28.0	5.25	70.9	3.08	128.9	5.45	27.5	5.61	70.6	3.16
山 形	129.1	5.27	28.8	7.11	70.8	3.02	127.5	5.94	26.9	4.80	70.1	3.31
福 島
茨 城	128.7	5.46	27.9	5.30	70.6	3.18	127.6	5.39	27.1	5.50	70.1	3.16
栃 木	127.9	5.14	27.5	5.33	70.2	2.99	127.4	5.85	26.8	4.92	70.0	3.15
群 馬	128.0	5.90	27.5	5.67	70.1	3.10	127.1	5.75	26.3	5.06	69.7	3.22
埼 玉	128.1	5.31	27.1	5.27	70.0	3.20	127.6	5.44	26.3	4.16	69.8	3.20
千 葉	128.6	5.16	27.1	5.52	70.5	2.91	127.8	5.51	26.6	4.73	70.1	3.04
東 京	128.6	5.49	27.2	4.88	70.4	3.05	127.8	5.22	26.4	4.77	70.1	2.85
神 奈 川	128.6	5.60	26.6	4.71	70.4	2.99	127.5	5.41	26.0	4.44	69.7	2.98
新 潟	128.5	5.68	27.5	5.59	70.3	3.23	128.1	5.57	26.7	5.03	70.2	3.24
富 山	128.8	5.18	27.3	4.56	70.6	3.04	127.8	5.28	26.7	4.56	70.0	2.96
石 川	128.3	5.26	26.7	4.24	70.4	2.82	127.5	5.17	26.3	4.30	70.2	2.85
福 井	128.6	5.50	27.5	4.55	70.7	2.96	127.4	5.46	26.4	4.41	70.2	3.05
山 梨	128.0	5.53	27.2	5.21	70.2	3.11	127.3	5.60	26.1	4.55	69.7	3.12
長 野	127.9	5.21	26.5	4.50	69.8	2.88	127.2	5.79	26.1	4.93	69.6	3.35
岐 阜	127.8	5.22	26.9	4.74	70.0	3.06	126.9	5.33	25.6	4.00	69.6	2.96
静 岡	127.7	5.27	26.5	4.55	70.2	2.87	127.5	5.17	26.2	3.79	70.1	2.81
愛 知	127.6	5.37	26.5	4.97	70.0	3.11	127.3	5.52	26.4	4.74	70.0	3.06
三 重	128.4	5.34	27.4	5.58	70.4	3.05	127.5	5.31	26.5	5.09	70.0	2.98
滋 賀	128.4	5.12	26.9	4.26	70.5	2.84	127.3	5.39	26.1	4.40	69.9	3.00
京 都	128.4	5.33	27.0	4.88	70.2	2.95	127.0	5.48	26.0	4.51	69.7	3.16
大 阪	128.0	5.02	26.7	4.52	70.2	2.81	127.2	5.62	26.2	4.78	69.9	3.24
兵 庫	128.0	5.16	26.3	4.21	70.1	2.93	127.3	5.11	26.1	4.60	69.9	2.89
奈 良	128.2	5.00	26.7	4.23	70.4	2.90	127.5	5.38	26.4	4.61	70.1	3.03
和 歌 山	127.6	5.51	26.4	4.52	70.1	2.96	127.6	5.76	26.6	5.01	69.9	3.12
鳥 取	128.6	5.20	27.2	5.04	70.7	2.99	127.6	5.50	26.5	4.48	70.0	3.10
島 根	127.5	5.32	26.8	5.66	70.2	3.11	127.5	5.67	26.6	4.90	70.1	3.15
岡 山	127.8	5.60	26.5	4.67	70.0	3.09	127.0	5.28	25.8	4.54	69.7	3.15
広 島	128.1	5.18	27.1	4.70	70.3	3.10	127.0	5.20	26.2	4.28	69.8	2.98
山 口	127.5	5.22	26.7	4.69	69.8	3.13	126.8	5.81	26.1	4.72	69.5	3.21
徳 島	128.2	5.67	27.5	5.77	70.3	3.19	126.9	5.68	26.3	4.88	69.8	3.21
香 川	127.6	5.56	26.8	5.01	70.1	3.14	127.0	5.44	26.1	4.77	69.9	2.96
愛 媛	127.5	5.72	26.6	4.83	69.9	3.19	126.8	5.64	26.1	4.58	69.7	3.22
高 知	127.4	5.08	26.8	5.07	70.0	3.04	127.0	5.59	26.1	4.96	69.7	3.04
福 岡	127.7	5.47	27.0	4.68	70.1	3.06	127.1	5.67	26.1	4.78	69.9	3.11
佐 賀	128.3	5.54	27.3	5.22	70.4	3.09	126.7	5.57	26.1	4.40	69.5	3.07
長 崎	128.0	5.40	26.7	4.86	70.1	3.02	127.2	5.48	26.4	4.45	70.0	3.17
熊 本	128.0	5.40	27.3	5.35	70.3	3.13	128.1	5.89	27.0	5.45	70.3	3.28
大 分	128.2	6.03	27.6	5.70	70.2	3.45	126.6	5.65	26.3	4.84	69.3	3.21
宮 崎	128.0	5.68	27.6	5.94	70.3	3.26	127.3	5.65	26.3	4.44	69.9	3.04
鹿 児 島	127.6	5.04	26.8	4.67	69.7	2.79	126.4	5.76	26.0	4.73	69.3	3.25
沖 縄	126.8	5.59	27.2	6.03	69.4	3.21	126.2	5.70	25.9	4.50	69.2	3.06
1県あたり 調査対象者数 (人)	426~544		426~544		426~544		419~552		419~552		419~552	

3-5 都道府県別 身長・体重・座高の平均値及び標準偏差 (9歳)

区 分	男						女					
	身長 (cm)		体重 (kg)		座高 (cm)		身長 (cm)		体重 (kg)		座高 (cm)	
	平均値	標準偏差	平均値	標準偏差	平均値	標準偏差	平均値	標準偏差	平均値	標準偏差	平均値	標準偏差
全 国	133.5	5.70	30.3	5.95	72.6	3.11	133.5	6.18	29.8	5.76	72.7	3.41
北 海 道	133.9	5.65	31.2	6.46	72.7	2.99	134.1	6.13	30.9	6.63	73.0	3.33
青 森	134.0	5.38	31.7	6.25	73.0	3.04	135.2	6.63	32.0	7.04	73.6	3.64
岩 手	…	…	…	…	…	…	…	…	…	…	…	…
宮 城	…	…	…	…	…	…	…	…	…	…	…	…
秋 田	135.1	5.78	32.1	6.79	73.5	3.24	135.4	6.08	31.8	6.28	73.8	3.43
山 形	134.1	5.77	31.8	6.88	73.1	3.14	134.2	5.90	30.8	6.09	73.0	3.34
福 島	…	…	…	…	…	…	…	…	…	…	…	…
茨 城	134.0	5.61	31.1	7.03	72.8	3.09	133.6	6.20	30.4	6.08	72.8	3.51
栃 木	133.4	5.59	31.0	6.47	72.6	3.24	133.5	5.92	30.1	6.07	72.7	3.34
群 馬	133.3	5.33	30.5	5.89	72.6	2.95	133.0	6.58	30.1	6.48	72.5	3.59
埼 玉	133.5	5.57	30.0	5.45	72.5	3.07	133.5	5.78	29.6	5.75	72.4	3.24
千 葉	133.9	6.14	30.8	6.92	72.7	3.35	133.8	6.17	30.0	5.53	73.0	3.40
東 京	134.4	5.85	30.5	5.76	73.0	3.19	133.9	6.29	29.6	5.53	72.8	3.47
神 奈 川	133.8	5.42	30.2	5.54	72.6	2.98	133.7	6.27	29.8	5.91	72.7	3.49
新 潟	134.3	5.75	31.2	6.39	72.9	3.14	134.7	6.02	30.2	5.58	73.2	3.37
富 山	133.9	5.82	30.6	5.98	72.6	3.11	133.7	6.13	30.2	5.65	72.8	3.45
石 川	134.4	5.45	30.8	6.02	73.3	2.93	133.8	6.17	29.9	5.68	73.0	3.37
福 井	133.5	5.48	30.5	5.40	72.7	3.12	134.1	5.98	29.9	5.17	73.2	3.31
山 梨	133.0	5.71	30.2	6.46	72.1	3.06	133.7	6.24	30.2	6.15	72.8	3.42
長 野	133.2	5.66	30.4	6.57	72.3	3.20	132.6	5.92	29.2	5.39	72.1	3.26
岐 阜	133.3	5.35	30.4	5.98	72.5	3.07	133.5	6.25	30.1	6.04	72.8	3.43
静 岡	133.2	5.85	30.5	6.08	72.6	3.12	132.7	6.25	29.1	5.42	72.3	3.58
愛 知	132.9	5.55	29.6	5.33	72.3	2.92	132.9	6.34	29.4	5.80	72.4	3.50
三 重	132.8	5.80	29.7	5.72	72.2	3.04	133.4	5.83	29.6	5.52	72.6	3.21
滋 賀	133.2	5.61	29.7	5.61	72.2	3.07	133.9	6.64	30.0	5.71	72.9	3.57
京 都	133.8	5.40	29.8	5.26	72.6	3.02	133.5	5.95	29.3	5.03	72.7	3.24
大 阪	133.3	5.71	29.9	5.74	72.4	3.14	133.4	6.17	29.4	5.52	72.4	3.23
兵 庫	133.3	5.55	29.8	5.26	72.5	3.06	133.2	5.89	29.4	4.99	72.6	3.24
奈 良	134.0	5.81	30.5	5.90	72.7	3.14	133.6	6.39	29.4	5.18	72.9	3.45
和 歌 山	133.8	5.50	30.6	6.40	72.7	3.08	133.5	5.98	29.9	5.70	72.8	3.35
鳥 取	134.0	5.57	30.6	6.12	73.2	3.07	133.4	6.24	29.9	5.64	72.8	3.58
島 根	133.0	5.42	30.0	5.72	72.7	2.94	132.4	5.99	29.1	5.24	72.3	3.31
岡 山	133.1	5.76	29.9	5.63	72.5	3.15	133.0	6.31	29.3	5.43	72.5	3.48
広 島	132.7	5.77	29.8	5.61	72.4	3.17	132.9	6.08	29.7	5.76	72.5	3.29
山 口	132.7	5.35	29.9	5.66	72.3	2.86	132.8	5.73	29.6	5.36	72.3	3.23
徳 島	133.2	5.47	30.9	6.28	72.6	2.91	134.0	5.79	30.6	5.94	73.0	3.42
香 川	133.2	5.58	30.1	5.91	72.6	3.09	133.2	6.15	29.7	5.41	72.6	3.39
愛 媛	132.6	5.47	29.9	6.36	72.2	3.24	132.9	6.25	29.3	5.66	72.4	3.44
高 知	132.3	6.09	30.2	6.46	72.0	3.47	132.4	6.37	29.3	5.60	72.2	3.51
福 岡	133.1	5.83	30.1	5.74	72.4	3.03	133.7	6.05	30.2	5.71	72.9	3.32
佐 賀	133.2	5.71	29.9	5.55	72.5	2.95	133.7	6.00	30.0	5.57	72.9	3.51
長 崎	133.4	5.55	30.1	5.70	72.7	3.15	133.4	6.12	30.1	6.45	72.8	3.27
熊 本	133.3	5.86	30.8	6.78	72.7	3.40	134.1	6.08	30.4	5.75	73.0	3.25
大 分	133.0	6.00	30.3	5.82	72.2	3.26	133.3	6.29	30.1	5.85	72.4	3.53
宮 崎	133.1	5.43	30.0	5.61	72.3	3.11	133.9	6.51	30.5	5.93	72.8	3.63
鹿 児 島	132.5	5.50	29.9	6.05	72.2	3.06	133.4	6.28	30.1	6.08	72.5	3.49
沖 縄	132.3	5.96	30.2	6.66	71.9	3.39	133.4	6.65	30.4	6.12	72.8	3.79
1県あたり 調査対象者数 (人)	429~544		429~544		429~544		426~552		426~552		426~552	

3-6 都道府県別 身長・体重・座高の平均値及び標準偏差 (10歳)

区 分	男						女					
	身長 (cm)		体重 (kg)		座高 (cm)		身長 (cm)		体重 (kg)		座高 (cm)	
	平均値	標準偏差	平均値	標準偏差	平均値	標準偏差	平均値	標準偏差	平均値	標準偏差	平均値	標準偏差
全 国	138.8	6.10	33.8	7.27	74.9	3.29	140.2	6.75	34.0	6.90	75.9	3.78
北 海 道	139.8	6.37	35.8	8.70	75.5	3.56	141.4	6.77	35.5	7.63	76.5	3.84
青 森	140.1	6.91	36.1	8.54	75.7	3.71	142.0	6.45	35.9	7.38	76.8	3.60
岩 手
宮 城
秋 田	140.4	6.24	35.7	7.99	75.8	3.35	142.4	6.86	36.0	7.59	77.1	3.89
山 形	139.8	6.41	36.0	8.50	75.6	3.35	140.2	7.00	34.7	6.91	76.0	3.89
福 島
茨 城	139.6	6.30	34.9	7.91	75.5	3.48	140.3	6.76	34.6	7.23	76.2	3.80
栃 木	139.0	6.67	34.4	7.65	74.9	3.45	140.3	6.33	34.7	7.48	75.8	3.75
群 馬	139.2	6.58	35.0	8.25	75.1	3.57	140.2	6.64	34.5	7.17	75.9	3.74
埼 玉	138.8	5.65	33.8	7.24	74.7	3.19	140.8	6.65	34.3	6.46	76.0	3.63
千 葉	139.8	6.07	34.5	7.73	75.3	3.24	140.5	6.67	34.2	6.88	76.0	3.84
東 京	138.6	5.64	33.3	6.78	74.7	3.07	140.1	6.69	33.6	7.09	75.7	3.82
神 奈 川	138.6	6.23	33.2	7.02	74.6	3.21	140.1	6.51	33.8	7.08	75.7	3.72
新 潟	139.8	5.99	34.7	7.55	75.2	3.28	141.5	6.78	34.8	7.19	76.4	3.87
富 山	139.6	6.01	34.6	6.98	75.4	3.17	141.0	7.20	35.0	7.00	76.4	4.01
石 川	138.9	5.99	33.6	6.62	75.1	3.21	140.2	7.13	33.7	6.63	76.0	4.00
福 井	139.1	6.13	34.0	7.01	75.2	3.30	141.0	6.37	34.3	6.28	76.4	3.70
山 梨	138.9	6.35	34.4	8.00	74.8	3.53	139.5	7.08	33.4	6.74	75.5	3.72
長 野	138.6	5.84	33.4	6.92	74.6	3.28	139.5	6.72	32.7	5.96	75.4	3.64
岐 阜	138.5	6.24	33.3	7.43	74.8	3.43	139.9	6.80	33.2	6.20	75.7	3.67
静 岡	138.6	5.90	33.2	6.29	75.0	3.23	139.9	6.40	33.7	6.96	75.7	3.58
愛 知	138.7	6.34	33.6	7.30	74.9	3.34	139.8	6.93	33.0	6.35	75.6	3.69
三 重	138.9	6.34	33.5	7.33	75.0	3.25	140.3	6.71	33.8	6.70	76.0	3.82
滋 賀	139.1	6.40	33.4	6.75	75.1	3.58	140.6	6.77	33.9	6.56	76.2	3.93
京 都	139.3	6.43	33.7	6.73	75.1	3.22	139.7	6.55	33.1	6.36	75.6	3.67
大 阪	138.1	5.98	32.9	6.47	74.5	3.21	140.3	6.72	34.2	7.03	76.0	3.77
兵 庫	139.0	5.76	33.6	6.41	74.9	3.08	140.1	6.81	33.7	6.75	75.8	3.74
奈 良	139.1	6.07	33.1	6.36	75.0	3.22	140.8	6.48	34.1	6.25	76.2	3.79
和 歌 山	139.3	6.11	34.2	6.71	75.1	3.40	140.5	6.69	34.6	6.99	76.1	3.68
鳥 取	139.1	6.05	34.3	8.11	75.2	3.43	140.2	6.14	33.9	6.44	76.0	3.52
島 根	138.0	6.02	32.9	6.44	74.6	3.22	140.1	6.86	33.7	6.76	76.2	3.77
岡 山	138.1	6.49	33.5	7.14	74.5	3.52	139.9	6.86	33.8	6.57	75.8	3.69
広 島	138.7	5.67	33.9	6.70	75.0	3.17	139.6	6.77	33.5	6.54	75.7	3.78
山 口	138.4	6.06	33.0	7.72	74.7	3.38	139.6	7.23	33.6	6.98	75.6	3.93
徳 島	138.0	6.56	33.8	7.79	74.5	3.39	140.0	7.00	34.6	7.17	75.9	3.98
香 川	138.7	6.15	34.0	7.24	74.9	3.42	140.0	6.68	34.3	6.83	76.0	3.70
愛 媛	138.0	5.90	33.6	6.89	74.6	3.18	139.7	6.52	33.5	6.50	75.6	3.79
高 知	138.2	6.07	34.3	8.07	74.8	3.27	139.7	6.63	33.9	6.27	75.7	3.60
福 岡	139.0	5.79	34.6	7.96	75.1	3.16	139.8	6.91	33.9	6.86	75.9	3.88
佐 賀	138.4	6.33	33.4	6.44	74.9	3.40	140.1	7.05	34.2	7.45	76.0	3.95
長 崎	138.3	6.13	33.0	6.31	74.6	3.18	139.7	6.36	33.7	6.84	75.8	3.62
熊 本	138.8	6.27	34.2	7.81	75.0	3.52	139.7	7.15	33.9	6.79	75.8	3.87
大 分	137.9	6.10	34.0	7.95	74.4	3.38	140.5	6.63	34.4	6.69	76.0	3.68
宮 崎	138.4	6.10	34.1	6.91	74.5	3.22	140.0	6.88	34.1	7.01	75.9	3.86
鹿 児 島	137.8	6.40	32.9	6.55	74.2	3.31	139.1	6.58	33.3	6.41	75.4	3.88
沖 縄	137.6	6.09	33.6	7.88	74.1	3.22	139.4	7.11	34.4	7.52	75.5	3.95
1県あたり 調査対象者数 (人)	432~539		432~539		432~539		424~552		424~552		424~552	

3-7 都道府県別 身長・体重・座高の平均値及び標準偏差 (11歳)

区 分	男						女					
	身長 (cm)		体重 (kg)		座高 (cm)		身長 (cm)		体重 (kg)		座高 (cm)	
	平均値	標準偏差	平均値	標準偏差	平均値	標準偏差	平均値	標準偏差	平均値	標準偏差	平均値	標準偏差
全 国	145.0	7.07	38.0	8.23	77.6	3.76	146.7	6.70	38.8	7.77	79.2	3.94
北 海 道	145.7	7.36	39.8	9.39	78.1	3.92	147.5	6.31	39.8	8.24	79.6	3.73
青 森	146.6	7.32	40.6	9.27	78.5	3.89	148.3	6.70	41.4	8.49	80.1	4.18
岩 手
宮 城
秋 田	146.6	6.92	39.9	8.32	78.5	3.94	148.2	6.62	40.3	8.21	80.0	3.97
山 形	146.4	6.85	40.3	9.11	78.4	3.76	147.6	6.05	40.0	7.53	79.6	3.61
福 島
茨 城	145.3	6.68	39.2	8.48	77.9	3.58	147.3	6.71	40.9	8.92	79.8	4.13
栃 木	144.7	7.34	38.6	9.11	77.4	3.86	146.7	6.48	39.7	8.14	79.2	3.87
群 馬	144.3	7.48	38.0	8.87	77.3	4.01	146.6	6.79	39.1	7.85	79.1	4.15
埼 玉	144.7	7.11	37.6	8.28	77.1	3.81	147.4	6.44	39.4	7.94	79.5	3.84
千 葉	145.4	7.09	37.8	7.80	77.6	3.68	146.6	6.94	38.5	8.12	79.1	4.09
東 京	146.3	7.29	39.2	8.37	78.2	3.80	146.5	7.11	38.2	7.51	79.1	4.10
神 奈 川	145.1	6.76	38.0	7.90	77.6	3.62	146.4	7.13	37.8	7.44	78.8	3.99
新 潟	145.9	7.28	38.7	8.82	78.1	3.96	147.9	6.44	39.7	7.78	79.9	3.83
富 山	145.8	6.58	38.8	7.94	78.1	3.51	148.0	6.47	39.2	6.78	79.8	3.69
石 川	145.1	6.70	37.8	8.20	77.8	3.67	147.4	6.40	39.6	7.74	79.7	3.75
福 井	145.6	6.88	37.9	7.47	78.0	3.53	146.6	6.42	38.5	6.93	79.2	3.75
山 梨	144.7	6.80	38.1	8.37	77.2	3.62	146.8	7.07	38.7	7.52	79.1	4.00
長 野	144.6	6.91	37.6	7.77	77.2	3.70	146.7	6.67	38.6	7.49	79.0	3.89
岐 阜	145.2	7.08	38.2	8.49	77.7	3.88	146.8	7.01	39.0	7.93	79.3	4.09
静 岡	144.1	6.76	36.6	7.13	77.3	3.51	146.3	6.73	38.5	8.10	79.2	3.93
愛 知	145.0	7.06	37.9	7.82	77.4	3.66	146.2	6.66	38.3	8.08	79.2	4.00
三 重	144.5	6.90	37.4	7.78	77.5	3.59	146.4	6.75	38.2	7.54	79.1	3.96
滋 賀	144.8	6.79	37.8	7.93	77.5	3.55	147.5	6.82	39.1	7.49	79.7	4.01
京 都	144.7	6.90	37.4	7.45	77.4	3.43	147.0	6.93	39.0	7.54	79.3	3.83
大 阪	144.3	6.92	37.3	8.50	77.4	3.86	146.5	6.84	38.6	7.30	79.2	4.09
兵 庫	144.7	6.73	36.9	7.16	77.5	3.60	146.6	6.10	37.9	7.15	79.0	3.60
奈 良	144.7	6.82	37.4	7.88	77.5	3.71	146.3	6.38	38.1	6.95	78.9	3.72
和 歌 山	144.9	6.99	38.4	8.46	77.7	3.78	147.2	6.40	39.0	7.61	79.7	4.00
鳥 取	145.0	6.95	37.8	7.81	77.8	3.89	146.5	6.50	38.5	7.19	79.3	4.03
島 根	143.9	6.93	37.0	7.78	77.5	3.62	146.0	7.19	38.4	7.84	79.3	3.97
岡 山	143.9	7.31	37.3	8.21	77.2	3.87	146.5	6.36	38.1	7.34	79.2	3.66
広 島	144.2	7.14	37.4	7.80	77.3	3.63	146.1	6.24	38.4	6.90	79.1	3.70
山 口	143.6	6.37	36.3	6.75	77.1	3.41	146.5	6.08	38.2	6.55	79.4	3.61
徳 島	145.5	7.53	39.4	9.78	78.0	4.03	146.3	6.49	39.0	7.35	79.2	3.73
香 川	144.5	7.22	38.2	8.75	77.5	3.93	146.9	6.57	39.6	7.66	79.5	3.95
愛 媛	144.5	6.92	37.9	7.89	77.4	3.72	146.1	6.76	38.6	7.58	79.0	3.85
高 知	145.3	7.05	39.0	8.79	77.8	3.85	147.0	6.62	40.4	9.17	79.5	3.89
福 岡	144.6	6.98	37.3	7.75	77.5	3.76	147.0	6.55	39.3	7.94	79.5	3.97
佐 賀	144.6	7.56	37.5	7.90	77.5	3.90	147.3	5.99	39.5	7.51	79.7	3.62
長 崎	144.2	6.96	37.5	8.51	77.1	3.73	147.1	6.49	39.4	7.64	79.4	3.92
熊 本	145.4	7.48	38.9	9.82	78.0	3.98	146.4	6.46	39.1	8.18	78.8	3.93
大 分	144.7	6.87	37.7	7.62	77.3	3.71	146.7	6.19	39.1	7.72	79.0	3.81
宮 崎	144.8	7.17	38.5	8.50	77.6	3.89	146.9	6.79	39.6	8.03	79.5	3.95
鹿 児 島	144.1	6.90	37.8	8.54	77.3	3.75	146.1	6.90	38.7	7.82	78.9	4.04
沖 縄	143.9	7.43	37.7	7.99	76.9	3.99	145.7	6.46	39.4	8.61	78.9	3.87
1県あたり 調査対象者数 (人)	430~544		430~544		430~544		428~552		428~552		428~552	

3-8 都道府県別 身長・体重・座高の平均値及び標準偏差 (12歳)

区 分	男						女					
	身長 (cm)		体重 (kg)		座高 (cm)		身長 (cm)		体重 (kg)		座高 (cm)	
	平均値	標準偏差	平均値	標準偏差	平均値	標準偏差	平均値	標準偏差	平均値	標準偏差	平均値	標準偏差
全 国	152.3	8.01	43.8	9.65	81.2	4.47	151.9	5.94	43.6	8.08	82.1	3.62
北 海 道	153.2	7.93	45.5	10.82	81.7	4.54	152.4	5.85	45.0	8.78	82.3	3.53
青 森	153.8	8.01	46.3	11.27	82.2	4.54	152.7	5.76	45.3	8.53	83.1	3.56
岩 手
宮 城
秋 田	154.3	8.12	46.3	10.32	82.5	4.57	152.9	5.41	45.2	8.31	83.0	3.44
山 形	153.1	8.48	45.5	10.34	81.7	4.71	152.6	5.89	44.3	7.82	82.5	3.50
福 島
茨 城	152.9	7.79	44.8	10.36	81.5	4.41	151.6	5.83	44.3	8.27	82.0	3.63
栃 木	152.0	8.01	45.2	10.82	81.1	4.44	151.8	5.70	44.8	8.41	82.1	3.52
群 馬	152.7	7.90	44.9	9.86	81.5	4.53	152.0	6.09	44.1	8.63	82.3	3.67
埼 玉	152.1	8.08	43.1	9.52	80.9	4.50	152.1	5.98	43.3	7.78	82.1	3.68
千 葉	152.6	7.91	43.6	9.58	81.1	4.37	152.3	5.97	43.3	8.26	82.0	3.55
東 京	153.1	7.89	43.7	9.09	81.6	4.34	152.5	6.08	43.2	8.18	82.3	3.73
神 奈 川	152.1	8.03	43.3	9.36	81.2	4.53	152.2	6.05	43.3	8.04	82.2	3.59
新 潟	153.0	8.00	44.6	10.40	81.6	4.49	152.5	5.71	44.2	8.11	82.7	3.46
富 山	153.0	7.59	44.3	8.73	81.9	4.28	152.4	6.00	44.1	8.20	82.7	3.58
石 川	152.9	8.03	45.0	9.96	81.8	4.42	152.5	6.19	44.2	7.94	82.6	3.58
福 井	152.9	7.83	44.0	9.12	81.7	4.31	152.4	5.72	44.1	7.59	82.4	3.49
山 梨	152.4	7.70	44.5	9.64	81.4	4.30	151.3	6.09	43.5	7.96	82.0	3.81
長 野	152.0	7.69	43.7	9.54	81.1	4.27	151.8	5.88	43.2	7.29	82.3	3.56
岐 阜	151.7	8.16	43.2	9.47	80.9	4.45	152.1	5.93	43.2	7.90	82.1	3.63
静 岡	152.1	7.92	43.0	8.91	81.0	4.51	151.3	6.34	43.2	8.05	82.0	3.83
愛 知	152.2	7.99	43.7	9.88	81.1	4.56	151.5	5.80	42.9	7.80	82.1	3.49
三 重	152.1	8.34	43.3	9.31	81.5	4.54	151.8	6.21	43.5	8.31	82.2	3.59
滋 賀	152.1	7.99	43.1	9.89	81.0	4.41	152.0	6.09	42.9	7.60	82.2	3.60
京 都	151.7	8.09	42.9	9.51	81.0	4.39	152.0	5.75	43.2	7.96	82.3	3.66
大 阪	151.8	7.92	43.5	9.24	80.9	4.36	151.7	6.06	43.2	7.70	81.9	3.73
兵 庫	151.8	8.25	42.7	9.30	80.8	4.61	151.6	5.77	42.9	7.94	81.9	3.58
奈 良	152.5	8.01	44.1	9.62	81.4	4.32	151.9	6.02	43.0	7.92	81.9	3.74
和 歌 山	152.4	8.26	44.8	10.62	81.3	4.60	151.5	5.90	44.3	8.40	82.1	3.47
鳥 取	153.0	7.72	43.8	9.02	81.7	4.51	151.5	5.99	42.8	7.62	81.9	3.59
島 根	152.0	8.12	43.2	9.35	81.3	4.63	151.4	5.97	43.0	7.40	82.1	3.57
岡 山	152.1	7.89	43.5	9.50	80.9	4.41	151.5	5.90	43.3	7.81	81.6	3.63
広 島	152.2	7.94	44.2	9.68	81.5	4.48	151.2	6.06	43.7	8.13	82.2	3.72
山 口	151.4	7.76	43.2	8.67	80.8	4.36	150.9	5.98	43.0	7.77	81.6	3.47
徳 島	152.1	7.88	44.6	9.51	81.4	4.41	151.8	5.78	45.0	8.93	82.5	3.58
香 川	151.9	7.65	43.9	9.34	80.8	4.45	151.4	5.67	44.3	7.85	81.6	3.61
愛 媛	151.5	7.96	43.8	10.17	80.8	4.53	151.8	5.68	44.1	8.46	82.1	3.54
高 知	151.8	8.07	44.2	9.76	81.2	4.53	151.4	5.95	44.4	9.05	82.3	3.70
福 岡	152.1	8.08	43.5	9.31	81.2	4.41	151.7	5.80	43.9	8.01	82.2	3.53
佐 賀	151.8	7.94	43.5	9.50	81.0	4.44	151.2	5.98	43.8	7.50	82.1	3.69
長 崎	151.9	7.84	43.1	9.29	80.9	4.41	151.7	5.67	43.9	8.00	82.1	3.45
熊 本	152.2	8.36	44.0	9.88	81.2	4.63	151.6	5.70	44.4	8.37	82.1	3.65
大 分	151.6	8.04	43.5	9.10	80.8	4.49	151.9	5.65	44.9	8.61	82.2	3.43
宮 崎	151.7	8.08	44.0	9.66	80.8	4.44	151.5	5.69	44.8	8.12	81.9	3.37
鹿 児 島	151.4	8.06	43.4	10.32	80.9	4.55	151.4	5.60	44.5	8.40	81.7	3.65
沖 縄	151.6	8.08	44.1	9.70	81.0	4.47	151.1	5.38	44.5	8.03	81.9	3.35
1県あたり 調査対象者数 (人)	646~920		646~920		646~920		664~941		664~941		664~941	

3-9 都道府県別 身長・体重・座高の平均値及び標準偏差 (13歳)

区 分	男						女					
	身長 (cm)		体重 (kg)		座高 (cm)		身長 (cm)		体重 (kg)		座高 (cm)	
	平均値	標準偏差	平均値	標準偏差	平均値	標準偏差	平均値	標準偏差	平均値	標準偏差	平均値	標準偏差
全 国	159.6	7.75	49.0	9.98	84.9	4.50	155.0	5.49	47.1	7.82	83.9	3.26
北 海 道	160.3	7.64	50.4	10.96	85.3	4.45	155.2	5.47	48.0	8.29	83.7	3.20
青 森	161.2	7.15	51.6	10.28	85.9	4.13	155.7	5.21	49.0	8.94	84.5	3.11
岩 手
宮 城
秋 田	161.8	7.39	51.6	10.05	86.2	4.29	156.3	5.35	49.2	8.59	84.9	3.09
山 形	160.8	7.39	50.4	10.02	85.4	4.40	155.6	5.14	48.2	7.98	84.2	3.12
福 島
茨 城	159.4	7.49	49.2	9.74	84.8	4.43	154.6	5.40	47.9	7.95	83.9	3.23
栃 木	159.2	7.57	49.4	10.43	84.8	4.30	155.1	5.21	48.6	8.43	83.9	3.20
群 馬	159.5	7.83	49.4	10.37	84.9	4.69	154.5	5.67	47.5	7.74	83.9	3.20
埼 玉	159.7	7.82	49.1	10.27	84.9	4.42	155.0	5.69	47.2	7.94	83.7	3.37
千 葉	159.9	7.37	49.1	9.74	84.8	4.41	155.4	5.32	47.8	8.55	83.9	3.22
東 京	159.9	7.70	49.2	10.09	84.9	4.42	155.5	5.44	47.0	7.82	84.1	3.33
神 奈 川	159.8	7.62	48.8	9.87	85.1	4.57	155.3	5.60	46.5	7.71	83.9	3.31
新 潟	160.5	7.52	49.4	9.37	85.4	4.35	155.3	5.38	47.1	7.49	84.2	3.18
富 山	160.3	7.45	49.7	10.03	85.4	4.36	155.6	5.57	47.9	7.86	84.3	3.26
石 川	160.3	7.53	49.1	9.82	85.4	4.37	155.6	5.26	48.0	7.55	84.4	3.20
福 井	159.9	7.77	49.5	10.37	85.2	4.60	155.6	5.48	47.2	7.35	84.3	3.29
山 梨	159.3	7.56	49.1	10.25	84.8	4.59	154.7	5.55	47.4	8.06	83.7	3.06
長 野	159.0	7.71	48.3	9.38	84.6	4.48	154.5	5.50	46.3	7.20	83.7	3.23
岐 阜	159.3	7.45	48.4	9.36	84.6	4.33	154.6	5.54	46.5	7.27	83.5	3.24
静 岡	158.9	7.68	48.2	9.36	84.6	4.48	154.7	5.54	46.8	8.02	84.0	3.29
愛 知	159.5	7.84	48.5	10.15	84.8	4.58	154.6	5.64	46.8	7.88	83.7	3.34
三 重	159.6	7.73	48.9	9.48	85.1	4.57	154.8	5.25	46.4	7.21	84.0	3.18
滋 賀	158.7	8.18	47.1	9.42	84.6	4.75	155.3	5.65	46.4	7.20	84.1	3.29
京 都	159.5	7.84	48.2	9.08	84.8	4.31	155.5	5.56	47.1	7.00	84.1	3.20
大 阪	159.7	8.15	48.9	10.44	85.0	4.59	155.3	5.36	47.0	7.68	84.0	3.27
兵 庫	159.3	7.86	47.9	9.09	84.7	4.58	154.6	5.56	46.2	7.39	83.6	3.40
奈 良	159.8	7.63	48.5	8.99	84.9	4.56	154.9	5.88	46.8	8.05	83.9	3.40
和 歌 山	159.3	8.02	49.4	10.98	84.9	4.65	155.1	5.23	47.5	7.87	84.0	3.10
鳥 取	159.4	7.90	48.5	9.50	85.0	4.53	154.9	5.38	47.2	7.59	83.8	3.24
島 根	158.6	7.82	47.6	9.55	84.5	4.47	154.3	5.26	46.5	7.16	83.8	3.20
岡 山	159.3	7.54	48.5	9.47	84.7	4.40	154.8	5.30	47.2	7.63	83.6	3.14
広 島	158.5	8.08	48.4	9.77	84.4	4.71	154.2	5.61	46.6	7.80	83.8	3.22
山 口	158.7	7.69	47.7	8.85	84.5	4.31	154.7	5.48	46.6	7.18	83.7	3.28
徳 島	159.7	7.49	49.9	10.41	85.0	4.24	154.5	5.35	47.9	8.24	83.8	3.35
香 川	159.9	7.78	49.9	9.52	85.1	4.53	154.5	5.36	47.4	7.83	83.6	3.12
愛 媛	159.0	7.50	49.1	10.12	84.7	4.42	153.8	5.27	46.8	7.59	83.4	3.27
高 知	159.3	7.86	49.4	10.27	84.9	4.77	154.3	5.44	47.7	8.47	83.7	3.32
福 岡	159.2	7.84	48.9	10.63	84.7	4.52	154.8	5.57	47.1	7.52	83.7	3.09
佐 賀	159.4	7.93	49.4	10.31	84.7	4.69	155.0	5.26	47.7	7.28	84.2	3.17
長 崎	159.2	7.85	48.2	9.02	84.9	4.55	155.0	5.26	47.6	7.79	84.1	3.05
熊 本	159.2	7.86	48.8	9.64	84.6	4.62	154.7	5.28	47.7	7.78	83.9	3.09
大 分	158.6	7.94	49.2	10.02	84.4	4.67	154.4	5.38	47.7	8.19	83.5	3.19
宮 崎	159.1	7.48	49.2	10.44	84.6	4.43	154.1	5.35	47.2	7.71	83.4	3.18
鹿 児 島	159.2	7.68	49.1	9.93	84.6	4.46	154.4	5.48	46.9	7.77	83.4	3.33
沖 縄	159.6	7.43	50.0	10.04	85.1	4.28	153.7	5.22	47.3	7.59	83.3	3.07
1県あたり 調査対象者数 (人)	658~920		658~920		658~920		666~942		665~942		666~942	

3-10 都道府県別 身長・体重・座高の平均値及び標準偏差 (14歳)

区 分	男						女					
	身長 (cm)		体重 (kg)		座高 (cm)		身長 (cm)		体重 (kg)		座高 (cm)	
	平均値	標準偏差	平均値	標準偏差	平均値	標準偏差	平均値	標準偏差	平均値	標準偏差	平均値	標準偏差
全 国	165.1	6.71	54.2	9.94	88.1	4.02	156.6	5.30	49.9	7.61	84.9	3.05
北 海 道	166.0	6.37	55.8	11.09	88.2	3.89	156.6	5.44	50.8	8.88	84.8	3.07
青 森	166.5	6.20	56.9	10.34	89.0	3.71	156.9	5.09	50.9	8.01	85.2	3.02
岩 手
宮 城
秋 田	167.3	6.39	57.6	10.65	89.4	3.75	157.4	5.28	51.9	8.59	85.6	3.12
山 形	165.8	6.69	55.1	9.40	88.4	3.88	157.0	5.32	51.2	7.63	85.1	3.01
福 島
茨 城	164.3	6.62	53.7	10.18	87.7	4.04	156.1	5.24	50.9	8.61	84.9	2.96
栃 木	164.7	6.37	54.8	10.64	87.9	3.86	156.7	5.20	51.3	7.91	85.0	3.14
群 馬	164.8	6.69	54.1	10.66	88.2	4.18	156.3	5.46	50.3	8.01	85.0	3.05
埼 玉	165.4	6.81	54.3	9.89	88.2	4.01	156.5	5.09	49.6	7.34	84.7	3.10
千 葉	165.4	6.57	54.0	9.30	88.1	3.94	156.9	5.14	50.0	7.47	84.8	3.08
東 京	165.8	6.63	54.5	9.78	88.3	3.89	157.3	5.30	50.1	7.68	85.3	3.15
神 奈 川	165.3	6.67	53.9	9.75	88.2	4.01	156.7	5.42	49.4	7.60	84.8	3.14
新 潟	166.4	6.51	55.5	10.22	88.9	3.87	156.9	4.83	50.3	7.68	85.2	2.84
富 山	165.9	6.70	54.8	9.57	88.7	3.87	156.9	5.46	50.1	7.30	85.1	3.09
石 川	165.9	6.73	54.9	9.29	88.5	3.93	156.9	5.27	50.2	7.35	85.1	2.97
福 井	166.0	6.68	55.1	9.65	88.5	3.92	157.1	5.43	50.4	7.50	85.1	3.16
山 梨	165.0	6.59	54.4	10.16	88.0	3.87	156.2	5.07	49.8	7.83	84.7	2.75
長 野	164.8	6.75	53.8	9.60	87.9	3.95	156.4	5.23	50.2	7.38	84.9	2.95
岐 阜	164.9	6.79	53.5	9.00	88.0	4.17	156.1	5.12	49.1	6.95	84.7	3.07
静 岡	165.0	6.60	53.6	9.49	88.1	3.97	156.6	5.22	49.2	7.00	84.9	2.98
愛 知	164.7	6.61	53.6	10.24	87.9	3.96	156.3	5.46	49.7	7.39	85.0	3.13
三 重	165.1	6.65	54.2	10.08	88.3	4.10	156.2	5.54	49.8	7.28	85.1	3.05
滋 賀	165.1	6.69	53.7	9.80	88.0	4.03	157.0	5.25	49.0	6.81	85.1	2.95
京 都	165.1	6.80	53.6	9.29	87.8	4.07	156.8	5.23	49.5	6.62	85.1	2.87
大 阪	165.0	7.25	53.9	10.19	87.9	4.37	156.6	5.21	49.6	7.40	84.8	2.88
兵 庫	165.2	6.46	53.6	9.14	87.9	3.91	156.8	5.27	49.5	6.82	84.9	3.01
奈 良	165.4	6.84	54.3	10.47	88.1	4.20	156.7	5.50	49.5	7.46	85.2	3.10
和 歌 山	164.8	6.67	54.2	9.98	87.8	4.06	156.3	5.22	50.0	7.71	84.8	3.22
鳥 取	165.4	6.71	53.9	9.63	88.3	4.08	156.7	5.12	50.1	7.40	85.0	3.02
島 根	165.1	6.65	53.4	9.67	88.5	3.97	156.0	5.17	49.9	7.81	85.0	3.06
岡 山	164.7	6.96	53.1	9.26	87.7	4.17	156.0	5.30	49.4	7.81	84.5	3.01
広 島	164.4	6.64	54.0	9.98	87.9	3.99	156.0	5.43	49.6	7.07	84.8	2.95
山 口	164.2	6.97	52.7	9.10	87.6	4.20	156.2	5.32	49.6	7.03	84.6	2.95
徳 島	164.9	6.56	55.2	10.86	88.2	3.90	156.1	5.52	50.9	8.41	84.9	3.07
香 川	164.8	6.54	54.3	9.50	88.0	3.77	156.2	5.22	50.2	7.31	84.8	2.96
愛 媛	164.3	7.20	54.0	9.96	87.8	3.96	155.7	5.36	49.2	7.36	84.5	2.93
高 知	164.8	6.63	55.1	10.54	88.3	3.91	155.6	5.30	50.1	8.51	84.8	2.98
福 岡	165.0	6.86	54.2	10.45	88.1	4.08	156.5	5.28	49.9	7.75	85.0	2.98
佐 賀	164.7	6.67	54.0	9.46	88.0	3.91	156.2	5.16	49.8	7.61	84.8	2.92
長 崎	164.9	6.36	53.7	9.28	88.4	3.96	156.5	5.32	50.5	8.05	85.2	3.00
熊 本	164.3	6.66	53.6	9.36	87.7	3.90	156.0	5.32	50.0	7.92	84.6	2.95
大 分	164.4	6.75	54.4	10.57	87.5	4.20	156.1	5.37	50.2	8.23	84.5	3.04
宮 崎	164.1	6.64	54.4	10.46	87.4	3.97	155.7	5.21	50.7	7.89	84.5	3.09
鹿 児 島	164.0	6.43	54.1	9.73	87.8	4.01	155.8	5.30	50.1	8.80	84.2	3.21
沖 縄	164.6	6.39	54.3	9.46	88.0	3.82	154.8	5.05	49.5	7.24	84.1	2.93
1県あたり 調査対象者数 (人)	659~925		659~925		659~925		661~936		661~936		661~936	

3-11 都道府県別 身長・体重・座高の平均値及び標準偏差 (15歳)

区 分	男						女					
	身長 (cm)		体重 (kg)		座高 (cm)		身長 (cm)		体重 (kg)		座高 (cm)	
	平均値	標準偏差	平均値	標準偏差	平均値	標準偏差	平均値	標準偏差	平均値	標準偏差	平均値	標準偏差
全 国	168.3	6.03	59.4	10.93	90.3	3.51	157.1	5.25	51.4	7.93	85.4	2.93
北 海 道	169.1	5.92	61.1	12.20	90.9	3.47	157.3	5.27	51.9	8.11	85.5	2.97
青 森	169.6	5.56	61.3	11.94	91.1	3.37	157.4	4.98	53.1	8.06	86.1	2.83
岩 手
宮 城
秋 田	168.8	5.57	60.0	10.44	90.7	3.17	157.8	5.23	53.4	9.11	85.9	3.03
山 形	168.9	5.49	60.4	11.64	90.5	3.34	157.7	5.37	52.5	8.15	85.9	2.92
福 島
茨 城	168.6	5.92	60.2	11.23	89.9	3.38	156.9	4.93	52.0	8.11	84.9	2.93
栃 木	167.5	6.09	59.3	11.11	89.9	3.63	157.6	5.39	51.7	7.86	85.3	2.96
群 馬	168.6	6.27	60.3	10.87	90.3	3.58	157.5	5.38	51.5	7.45	85.4	3.07
埼 玉	168.1	6.31	59.1	10.75	90.1	3.74	157.5	5.19	51.5	7.69	85.3	2.94
千 葉	168.5	6.07	60.1	10.58	90.2	3.48	157.2	5.22	52.2	8.17	85.2	2.99
東 京	169.2	5.76	60.3	12.43	90.9	3.50	157.5	5.60	50.9	7.69	85.7	2.95
神 奈 川	169.0	6.39	59.2	10.46	90.6	3.68	157.4	5.23	50.7	7.59	85.4	2.89
新 潟	168.9	6.24	59.8	11.07	90.8	3.61	157.5	5.20	51.8	8.53	85.8	2.93
富 山	169.2	5.94	61.2	12.59	90.9	3.37	157.5	5.54	52.7	8.79	85.9	2.86
石 川	168.7	5.91	59.5	10.54	90.5	3.38	157.5	5.40	51.0	7.90	85.3	3.20
福 井	168.4	6.12	58.9	9.78	90.6	3.37	156.8	5.70	51.4	7.46	85.7	3.04
山 梨	168.6	6.22	59.7	10.54	90.4	3.37	157.1	5.53	51.9	9.68	85.3	3.05
長 野	168.0	6.22	58.2	10.13	90.0	3.68	156.9	5.07	51.3	7.21	85.5	2.94
岐 阜	168.3	5.75	59.0	9.86	90.2	3.18	156.9	5.39	50.8	7.20	85.2	2.96
静 岡	167.8	6.03	58.6	11.85	90.2	3.54	156.7	4.97	50.8	7.46	85.4	2.80
愛 知	168.3	5.59	58.7	9.84	90.1	3.29	156.7	5.11	51.1	7.31	85.2	3.02
三 重	168.4	5.84	60.1	11.81	90.7	3.32	156.7	5.04	51.2	8.06	85.6	2.85
滋 賀	168.5	5.90	59.1	10.28	90.7	3.29	157.7	5.34	51.0	7.98	85.7	2.78
京 都	168.4	6.29	58.8	9.18	90.2	3.49	158.1	4.91	50.7	7.25	85.9	2.66
大 阪	168.4	6.16	58.9	10.67	90.5	3.36	157.1	5.24	51.6	7.73	85.4	2.93
兵 庫	168.3	6.40	58.9	10.71	90.4	3.68	157.6	5.29	51.8	7.80	85.7	2.69
奈 良	168.5	5.72	60.5	12.42	90.5	3.38	156.6	5.26	51.1	7.80	85.4	2.76
和 歌 山	168.9	5.30	59.4	9.69	90.7	3.18	156.7	5.30	52.1	9.47	85.4	2.99
鳥 取	168.9	5.93	58.8	9.43	90.6	3.45	157.7	4.99	51.0	7.88	85.7	2.97
島 根	167.6	5.63	59.5	10.20	90.1	3.43	156.7	5.45	51.5	7.47	85.3	3.06
岡 山	167.0	6.24	58.8	11.75	90.0	3.75	156.2	5.08	52.0	8.98	85.3	2.94
広 島	167.5	5.94	57.9	10.30	89.8	3.48	156.7	4.75	51.6	8.07	85.8	2.78
山 口	168.4	6.38	59.8	11.13	90.5	3.49	156.6	5.60	50.6	6.94	85.0	2.98
徳 島	168.1	5.53	60.7	10.14	90.7	3.04	156.6	5.22	52.4	10.53	85.3	2.97
香 川	167.5	5.75	59.2	9.34	89.7	3.47	156.5	5.00	51.6	8.19	85.0	2.73
愛 媛	166.7	5.96	57.5	10.26	89.5	3.49	156.1	5.38	51.1	7.63	85.1	2.94
高 知	167.5	5.60	58.8	10.78	90.3	3.43	156.6	5.29	51.5	8.10	85.4	3.08
福 岡	167.9	5.91	59.2	10.78	89.7	3.49	156.6	5.10	49.9	7.89	85.3	2.92
佐 賀	167.8	5.82	58.5	9.42	90.4	3.56	157.0	5.09	52.6	9.25	85.4	2.92
長 崎	166.9	5.97	58.6	10.12	89.6	3.61	157.2	5.27	52.0	7.95	85.3	3.12
熊 本	167.8	5.70	58.7	10.18	90.1	3.43	157.3	5.23	51.4	7.96	85.1	3.01
大 分	167.6	5.71	59.5	11.03	90.2	3.46	156.3	5.52	51.7	9.59	85.2	2.99
宮 崎	167.4	5.51	60.6	11.99	89.7	3.53	156.0	5.38	51.9	7.61	84.6	3.11
鹿 児 島	167.4	5.71	57.4	9.58	90.0	3.42	157.3	4.53	51.7	8.18	85.2	2.74
沖 縄	167.0	6.27	57.4	9.53	89.4	3.66	155.8	5.11	51.0	8.00	84.6	2.72
1県あたり 調査対象者数 (人)	330~691		330~691		330~661		329~745		329~745		329~684	

3-12 都道府県別 身長・体重・座高の平均値及び標準偏差 (16歳)

区 分	男						女					
	身長 (cm)		体重 (kg)		座高 (cm)		身長 (cm)		体重 (kg)		座高 (cm)	
	平均値	標準偏差	平均値	標準偏差	平均値	標準偏差	平均値	標準偏差	平均値	標準偏差	平均値	標準偏差
全 国	169.9	5.72	61.3	10.43	91.3	3.18	157.6	5.34	52.4	7.77	85.6	2.96
北 海 道	170.6	5.65	61.9	10.83	91.5	3.11	157.9	5.58	53.0	9.09	85.6	2.99
青 森	170.2	5.61	63.4	12.16	91.5	3.22	157.9	5.80	53.0	7.99	86.0	3.28
岩 手
宮 城
秋 田	170.4	5.95	62.2	9.55	91.4	3.18	158.2	5.38	53.3	7.87	85.9	2.93
山 形	170.2	5.40	62.1	10.14	91.6	3.10	157.8	5.35	53.9	9.41	85.9	3.11
福 島
茨 城	169.7	5.45	63.4	12.70	90.9	3.38	156.8	5.63	53.8	9.48	84.7	2.97
栃 木	169.4	5.54	61.2	9.53	90.8	3.20	157.5	5.25	52.6	7.97	85.5	2.92
群 馬	170.2	6.16	61.7	10.55	91.6	3.36	158.0	5.27	52.9	7.42	85.7	2.90
埼 玉	169.5	5.81	61.1	10.92	91.2	3.34	157.8	5.53	52.1	8.05	85.6	2.90
千 葉	169.8	5.31	61.7	11.63	91.0	3.17	157.0	5.38	52.2	7.06	85.0	2.99
東 京	170.6	5.53	61.2	9.86	91.7	3.01	158.2	5.10	52.0	7.57	85.9	2.88
神 奈 川	170.1	5.69	61.1	10.65	91.3	3.17	158.0	5.23	51.9	7.51	85.6	2.89
新 潟	170.5	5.52	61.5	11.07	91.7	3.18	157.6	5.11	52.2	7.88	85.7	2.82
富 山	170.6	6.30	62.7	11.33	92.0	3.45	157.9	5.43	53.6	8.65	86.0	2.79
石 川	170.5	5.50	62.4	10.73	91.7	3.12	158.4	5.36	52.6	7.51	85.9	2.87
福 井	170.5	5.80	61.8	9.27	91.6	3.21	157.8	5.11	53.4	7.96	85.7	2.77
山 梨	170.0	5.39	62.0	10.50	91.2	3.13	157.3	5.11	52.2	7.57	85.4	2.74
長 野	169.6	5.50	59.9	8.93	91.2	3.09	157.2	5.01	52.2	7.69	85.7	2.92
岐 卓	169.5	5.80	61.0	9.67	90.9	3.17	157.5	5.28	51.9	7.09	85.4	3.06
静 岡	169.6	5.96	61.0	11.08	91.5	3.33	157.2	5.60	52.3	7.85	85.6	3.01
愛 知	170.1	5.82	60.7	10.09	91.5	3.07	157.8	5.39	51.6	7.12	85.6	2.84
三 重	169.1	5.80	60.8	9.93	91.1	3.24	157.7	6.24	52.0	7.69	86.0	3.26
滋 賀	169.9	5.92	60.9	10.29	91.4	3.27	158.1	5.07	52.3	7.34	85.9	2.66
京 都	170.5	5.26	60.8	9.37	91.7	3.04	158.3	5.53	52.2	7.74	86.1	3.08
大 阪	170.1	5.85	61.4	10.91	91.5	3.07	157.9	5.21	52.7	7.37	85.8	2.90
兵 庫	169.6	5.69	60.1	9.20	91.2	3.08	157.8	5.38	52.3	7.34	85.6	2.93
奈 良	169.7	5.81	60.7	10.17	91.3	3.30	157.2	5.13	53.0	8.78	85.4	2.85
和 歌 山	169.9	5.95	61.6	10.78	91.6	3.11	157.9	5.44	53.4	8.44	85.9	3.09
鳥 取	170.0	5.58	61.1	10.51	91.6	3.14	157.9	5.17	52.3	7.19	86.2	2.91
島 根	169.9	5.78	60.7	9.61	91.7	3.23	157.6	5.15	53.0	7.88	85.9	2.90
岡 山	169.2	5.50	61.1	10.88	91.3	3.12	156.9	5.25	51.7	7.37	85.5	2.81
広 島	169.8	5.72	60.6	9.64	91.3	3.22	157.3	5.19	52.1	6.79	85.8	2.90
山 口	169.6	5.51	61.1	9.47	91.0	3.31	157.2	5.06	51.8	6.97	85.2	2.89
徳 島	170.6	5.75	63.0	11.19	91.8	3.17	157.6	5.25	52.9	8.25	85.4	2.75
香 川	169.4	6.08	62.5	10.14	91.1	3.42	157.4	5.12	52.5	6.88	85.3	2.71
愛 媛	168.8	5.78	60.6	10.26	91.0	3.33	157.3	4.95	53.5	8.17	85.6	3.00
高 知	169.6	5.65	61.7	11.57	91.5	3.02	157.0	5.18	51.6	7.23	85.7	3.10
福 岡	169.5	5.83	61.8	9.82	91.0	3.00	157.5	5.30	52.6	8.04	84.9	3.12
佐 賀	169.3	5.56	60.9	9.33	91.2	3.05	157.4	5.22	53.4	8.20	85.6	3.11
長 崎	169.5	5.72	61.8	10.36	91.5	3.28	157.3	5.05	52.6	7.52	85.6	2.85
熊 本	169.8	5.64	61.1	9.45	91.3	3.17	157.2	5.13	52.1	7.40	85.4	2.97
大 分	169.0	5.82	60.8	10.44	90.9	3.38	156.8	5.43	52.8	9.18	85.1	2.97
宮 崎	169.2	5.87	62.5	10.52	91.2	3.16	157.2	5.32	52.3	6.83	85.4	2.95
鹿 児 島	169.1	6.09	61.0	9.82	91.0	3.38	157.4	5.23	52.4	7.55	85.4	2.84
沖 縄	168.4	5.69	59.6	9.78	90.8	3.13	156.5	5.58	50.9	7.95	85.0	3.02
1県あたり 調査対象者数 (人)	330~688		330~688		330~661		323~726		323~726		323~667	

3-13 都道府県別 身長・体重・座高の平均値及び標準偏差 (17歳)

区 分	男						女					
	身長 (cm)		体重 (kg)		座高 (cm)		身長 (cm)		体重 (kg)		座高 (cm)	
	平均値	標準偏差	平均値	標準偏差	平均値	標準偏差	平均値	標準偏差	平均値	標準偏差	平均値	標準偏差
全 国	170.7	5.79	63.1	10.58	91.9	3.20	158.0	5.31	52.8	7.81	85.8	2.96
北 海 道	171.3	5.92	64.1	11.70	92.1	3.13	158.2	4.96	53.4	8.09	85.9	2.77
青 森	171.9	5.86	64.9	11.34	92.5	3.21	158.2	5.21	53.9	8.98	86.2	2.96
岩 手	…	…	…	…	…	…	…	…	…	…	…	…
宮 城	…	…	…	…	…	…	…	…	…	…	…	…
秋 田	171.6	5.95	66.2	11.21	92.4	3.13	158.6	5.47	53.8	8.79	86.0	3.03
山 形	171.4	5.85	65.1	11.68	92.2	3.42	158.7	4.94	54.0	7.68	86.0	2.71
福 島	…	…	…	…	…	…	…	…	…	…	…	…
茨 城	170.0	6.51	63.5	11.98	91.3	3.46	158.3	5.83	54.5	10.55	85.4	3.22
栃 木	170.5	5.55	63.2	9.65	91.3	3.14	157.8	5.03	53.0	7.83	85.3	2.92
群 馬	170.8	6.27	64.6	11.63	92.1	3.41	158.5	5.06	53.7	7.95	86.0	2.86
埼 玉	170.7	5.81	62.6	11.74	91.7	3.25	158.4	5.18	53.3	7.05	85.8	2.97
千 葉	170.7	5.68	62.9	10.81	91.6	3.17	158.2	5.05	53.2	8.11	85.6	2.84
東 京	170.8	5.59	62.9	10.04	92.0	3.10	158.2	5.42	52.5	7.25	85.9	2.94
神 奈 川	170.9	5.40	62.9	10.17	91.8	3.12	158.4	5.46	52.3	6.96	85.8	2.97
新 潟	171.3	5.56	63.0	10.15	92.1	3.22	158.1	4.78	53.3	8.06	85.8	2.91
富 山	171.0	6.19	64.1	12.93	92.4	3.39	158.3	5.40	52.5	8.20	86.1	3.14
石 川	171.4	5.46	64.6	9.90	92.3	3.06	158.7	5.62	53.1	8.13	85.8	3.18
福 井	171.3	5.76	64.6	11.64	92.2	3.14	158.2	5.26	53.2	7.70	86.1	2.85
山 梨	170.9	5.68	63.6	10.61	92.1	3.12	157.3	5.50	52.9	8.20	85.5	3.04
長 野	170.6	5.67	62.4	10.33	91.7	3.12	157.7	4.92	52.6	8.37	85.7	2.93
岐 阜	170.4	6.15	62.5	10.48	91.5	3.36	157.9	5.12	52.0	6.84	85.5	2.81
静 岡	170.6	5.92	62.0	9.60	91.9	3.23	158.1	5.36	53.1	7.91	86.2	2.96
愛 知	171.0	5.83	62.2	9.47	91.9	3.26	157.4	5.46	52.3	7.65	85.7	2.94
三 重	170.3	5.79	63.4	10.12	92.1	3.02	157.2	5.15	52.2	7.45	85.7	2.76
滋 賀	171.2	5.94	62.9	9.34	92.3	3.15	158.4	5.25	52.7	7.39	86.5	3.04
京 都	171.0	6.01	62.4	10.17	92.3	3.11	158.4	5.16	52.0	7.08	86.2	2.98
大 阪	171.1	5.81	63.4	10.79	92.0	3.14	158.4	5.23	53.4	7.79	86.0	2.93
兵 庫	170.7	5.50	63.6	11.12	92.0	3.02	158.1	5.41	52.9	7.46	86.0	2.98
奈 良	171.0	6.06	64.0	10.95	92.2	3.32	158.3	5.41	53.3	8.54	86.0	3.10
和 歌 山	171.0	6.12	63.4	10.42	92.3	3.21	157.9	5.27	53.1	8.56	85.7	3.04
鳥 取	171.9	5.68	63.8	10.07	92.6	3.10	158.3	5.52	52.9	6.66	86.2	2.84
島 根	170.6	5.63	62.2	8.93	91.9	3.38	157.9	5.30	52.3	7.29	85.8	2.93
岡 山	169.8	5.76	62.8	10.29	91.9	3.29	156.9	5.24	52.0	7.64	85.5	3.02
広 島	169.6	5.57	62.3	9.38	91.2	3.17	157.4	5.55	52.4	7.49	85.7	3.13
山 口	170.0	5.63	61.5	9.20	91.5	2.94	156.8	5.44	51.9	7.69	85.2	3.10
徳 島	171.1	5.76	65.0	11.56	92.4	3.10	157.6	5.24	53.6	9.16	85.6	2.90
香 川	170.1	5.63	63.2	9.14	91.8	3.04	157.4	5.66	52.3	8.00	85.4	3.18
愛 媛	170.3	6.03	61.5	10.32	91.7	3.35	157.2	5.02	52.7	7.67	85.5	2.92
高 知	169.7	5.70	62.0	9.60	91.6	3.28	157.6	5.26	53.2	8.19	85.9	3.05
福 岡	170.1	5.54	63.1	9.99	91.4	3.34	158.1	5.23	51.5	6.97	85.6	2.92
佐 賀	170.7	5.82	63.8	10.02	92.1	3.17	158.0	5.90	53.8	8.21	86.0	3.06
長 崎	170.4	5.62	63.4	11.92	91.8	2.98	158.2	5.24	53.3	7.89	86.0	2.93
熊 本	170.3	6.04	62.7	10.53	91.6	3.23	157.6	5.28	53.6	8.56	85.7	2.89
大 分	170.1	5.93	63.0	10.56	91.6	3.27	156.5	5.01	52.4	8.51	85.1	3.00
宮 崎	170.1	5.86	62.9	9.98	91.6	3.15	157.5	5.40	53.8	8.05	85.8	2.96
鹿 児 島	169.8	6.00	63.4	10.62	91.9	3.09	157.7	5.26	53.4	8.81	85.5	2.78
沖 縄	169.2	5.68	62.1	10.97	91.2	3.14	156.2	5.30	50.8	7.49	85.1	2.93
1県あたり 調査対象者数 (人)	340~676		340~676		340~668		328~720		328~720		328~681	

4-1 都道府県別 肥満傾向児の出現率 (1.計)

単位 (%)

区 分	幼稚園	小 学 校						中 学 校			高 等 学 校		
	5歳	6歳	7歳	8歳	9歳	10歳	11歳	12歳	13歳	14歳	15歳	16歳	17歳
全 国	2.27	3.84	5.02	6.33	7.62	8.59	8.81	9.40	8.27	7.96	10.15	9.26	9.67
北 海 道	2.76	7.36	8.97	9.14	10.99	13.19	12.73	13.13	11.35	11.26	12.29	9.87	11.91
青 森	4.76	5.96	8.63	11.29	13.37	13.63	12.37	13.21	12.47	10.23	13.55	10.72	11.98
岩 手
宮 城
秋 田	2.66	5.93	8.18	8.50	12.07	11.68	9.81	11.57	10.00	11.78	12.23	9.04	13.37
山 形	3.86	5.08	6.67	10.80	11.25	13.76	11.66	11.46	10.01	8.62	12.78	10.45	12.49
福 島
茨 城	4.00	4.34	7.38	10.50	10.56	10.71	13.06	11.54	9.82	10.33	11.68	18.74	13.42
栃 木	3.52	4.18	4.23	6.59	10.20	10.34	12.23	14.19	11.35	10.11	10.58	9.14	9.15
群 馬	4.11	5.56	6.65	9.05	10.64	11.55	11.37	12.42	9.36	9.78	11.51	8.20	11.62
埼 玉	2.76	4.15	4.60	5.91	7.47	8.97	8.99	8.58	8.70	7.01	8.68	9.63	8.36
千 葉	1.97	4.15	4.16	5.70	7.68	8.99	7.32	8.45	8.16	7.78	11.58	9.61	10.39
東 京	1.67	3.11	5.03	6.20	5.26	7.47	8.43	7.97	7.90	8.35	9.47	9.26	9.12
神 奈 川	1.67	2.90	4.30	3.91	6.98	8.99	7.39	7.82	7.22	7.16	8.80	7.60	8.44
新 潟	2.84	4.27	5.91	7.82	8.98	9.47	10.33	9.27	7.48	8.02	11.66	9.55	9.74
富 山	2.42	4.16	4.26	6.10	7.32	8.89	6.31	8.86	8.68	7.43	14.18	13.61	9.80
石 川	2.02	2.72	4.58	5.14	6.22	5.25	8.70	10.50	6.59	6.56	10.91	10.36	11.07
福 井	1.28	3.69	3.78	5.85	5.63	7.83	6.85	7.95	7.75	6.35	9.56	8.52	10.47
山 梨	2.69	5.57	6.55	6.74	9.41	9.18	9.84	10.63	9.84	8.42	12.00	10.97	12.16
長 野	3.34	2.66	3.61	6.18	9.63	6.38	8.09	7.78	6.78	7.14	8.25	7.56	8.41
岐 阜	2.26	3.70	4.82	4.64	9.26	5.62	8.38	8.55	7.17	5.80	7.13	9.10	8.38
静 岡	1.85	3.45	4.43	4.07	7.56	7.29	7.68	8.78	6.96	6.18	10.12	8.61	8.29
愛 知	2.26	2.58	3.86	6.21	6.84	6.35	8.84	8.65	7.84	7.74	9.18	8.40	8.57
三 重	2.79	4.39	3.80	8.90	6.69	7.30	8.18	9.57	7.34	7.49	11.56	8.73	10.57
滋 賀	1.77	3.72	4.22	4.10	6.70	7.32	7.42	8.33	6.01	6.70	8.88	7.02	7.33
京 都	1.25	2.96	3.25	5.12	4.93	5.91	6.68	8.07	6.66	6.03	6.71	7.79	6.34
大 阪	1.86	2.86	5.57	5.75	6.52	8.20	8.52	8.70	8.10	7.63	10.06	9.43	10.19
兵 庫	1.62	3.53	2.91	5.48	5.89	7.48	6.06	7.34	5.32	6.08	9.05	6.94	9.54
奈 良	1.91	3.92	5.41	5.40	6.25	6.20	7.82	8.25	6.36	7.93	12.07	10.40	12.29
和 歌 山	2.54	4.70	4.19	6.15	7.91	10.17	9.12	12.73	8.24	8.46	10.11	10.09	10.19
鳥 取	1.12	3.81	4.96	6.59	8.38	8.72	7.68	7.67	8.33	7.83	7.08	7.21	8.03
島 根	1.43	3.54	4.48	5.82	6.77	6.60	7.77	6.92	6.68	6.85	11.30	7.51	8.05
岡 山	3.08	2.72	5.75	4.80	7.38	8.49	7.78	9.41	7.71	6.79	13.34	9.30	9.93
広 島	2.51	3.22	5.64	6.41	7.82	7.45	8.26	10.59	8.10	7.67	10.03	6.72	9.06
山 口	3.16	4.00	3.80	6.54	7.26	6.13	5.38	8.21	6.72	6.47	8.63	8.67	6.62
徳 島	4.95	4.67	6.87	7.46	11.26	11.77	11.15	13.17	11.58	10.56	14.68	11.55	12.07
香 川	2.77	4.62	6.05	6.84	5.85	8.51	10.23	10.27	9.08	8.79	11.99	10.37	9.05
愛 媛	2.19	3.63	4.79	5.17	8.01	9.52	8.67	11.11	9.24	8.02	9.80	10.13	8.22
高 知	1.80	5.26	5.44	8.32	9.34	10.54	14.37	10.63	9.45	10.53	9.11	9.45	9.24
福 岡	1.96	3.79	4.31	6.24	7.72	9.46	8.21	9.16	9.06	8.57	9.80	10.29	9.26
佐 賀	1.85	4.14	5.22	5.79	6.18	8.98	8.50	9.36	8.88	8.06	9.81	8.47	11.08
長 崎	3.45	3.41	4.56	5.22	7.76	7.29	9.08	9.64	8.00	7.68	10.93	10.87	9.96
熊 本	2.18	5.21	5.50	7.78	8.69	9.47	9.53	10.47	8.82	8.19	9.62	9.34	10.26
大 分	2.70	8.31	6.95	8.61	8.47	10.83	8.66	11.93	11.95	9.31	13.00	9.98	11.34
宮 崎	2.93	4.05	5.87	7.96	7.32	9.32	10.75	12.37	9.95	9.49	13.87	9.39	11.03
鹿 児 島	1.68	3.52	6.34	6.13	7.71	8.70	9.95	11.45	9.49	9.19	8.99	8.36	11.88
沖 縄	2.79	4.88	5.44	9.44	9.11	9.99	12.03	13.20	10.82	8.63	9.35	7.06	8.55

(注) 肥満傾向児とは、性別・年齢別・身長別標準体重から肥満度を求め、肥満度が20%以上の者である。以下の各表において同じ。
 肥満度=(実測体重-身長別標準体重)/身長別標準体重×100 (%)
 ※「Ⅱ 調査結果の概要」102ページ参照。

4-2 都道府県別 肥満傾向児の出現率 (2.男)

単位 (%)

区 分	幼稚園	小 学 校						中 学 校			高 等 学 校		
	5歳	6歳	7歳	8歳	9歳	10歳	11歳	12歳	13歳	14歳	15歳	16歳	17歳
全 国	2.14	3.75	5.18	6.70	8.39	9.42	9.46	10.25	9.02	8.48	11.99	11.16	11.54
北 海 道	2.41	8.23	10.50	9.87	10.36	15.66	13.63	14.32	12.89	11.42	15.06	11.65	13.61
青 森	3.18	6.53	8.47	13.65	13.53	15.46	12.58	15.61	12.78	12.14	14.00	15.27	13.94
岩 手
宮 城
秋 田	2.89	5.29	8.56	8.52	12.52	13.02	10.70	12.93	9.59	11.03	13.35	11.03	17.58
山 形	3.30	5.06	6.71	13.93	14.21	16.94	12.58	14.91	10.75	8.52	15.30	11.58	13.91
福 島
茨 城	3.54	5.81	7.66	10.77	10.80	10.51	12.95	12.49	9.80	9.44	15.14	19.46	13.94
栃 木	3.60	4.70	3.39	7.70	12.50	9.75	12.45	16.14	11.88	10.04	13.44	10.80	10.72
群 馬	5.00	4.80	6.89	11.12	11.48	13.08	12.86	13.83	10.58	9.81	14.63	8.34	16.17
埼 玉	2.21	4.79	4.97	7.26	8.04	10.37	8.51	9.45	8.87	9.27	10.73	12.04	9.72
千 葉	2.13	4.14	4.62	4.74	9.75	10.53	7.75	9.00	8.53	7.88	13.43	12.22	11.22
東 京	1.59	2.35	5.36	6.31	6.00	8.10	10.96	8.57	10.01	9.36	12.25	11.05	12.23
神 奈 川	1.87	1.88	4.08	4.54	7.22	7.89	8.67	9.37	8.09	8.06	10.87	10.73	12.18
新 潟	3.10	4.34	5.29	8.69	10.57	10.83	11.75	10.68	7.28	8.39	13.07	11.77	10.31
富 山	2.75	3.41	4.28	5.42	7.25	8.48	8.59	9.62	9.80	7.31	15.35	14.40	13.06
石 川	2.15	2.57	5.09	3.58	7.24	6.22	7.20	12.42	6.28	7.03	14.34	13.29	14.37
福 井	1.27	3.03	3.14	6.17	7.04	9.69	7.44	8.64	9.57	6.73	11.60	8.34	11.40
山 梨	2.90	5.92	7.76	7.35	10.45	12.29	10.83	12.63	10.31	8.89	13.07	14.97	14.51
長 野	2.28	2.89	3.49	5.90	12.08	8.31	8.38	10.11	7.98	7.70	9.69	8.26	9.57
岐 阜	2.50	3.48	5.15	6.95	9.26	6.90	8.44	9.48	7.95	6.08	9.52	11.07	10.82
静 岡	1.61	3.61	5.15	4.63	9.21	6.62	7.63	8.51	6.58	6.69	11.14	11.21	8.61
愛 知	1.98	2.46	3.89	6.23	6.80	8.64	9.72	9.67	9.29	7.50	9.55	10.46	9.98
三 重	1.91	3.37	1.96	8.87	6.77	8.85	8.12	9.86	8.37	9.12	15.52	11.02	13.07
滋 賀	1.33	3.71	4.43	4.21	7.06	7.13	9.39	9.58	6.42	7.42	11.62	8.21	9.22
京 都	0.99	2.14	2.27	5.41	5.47	6.43	5.63	9.13	7.09	6.65	8.65	9.76	8.57
大 阪	2.13	2.88	5.98	5.60	7.87	8.05	9.19	10.01	9.01	8.68	11.47	11.80	11.51
兵 庫	1.22	4.44	3.01	5.45	5.86	7.54	6.09	7.83	5.79	5.99	9.82	7.20	12.27
奈 良	2.15	3.29	4.83	5.25	8.15	6.14	9.82	10.30	5.65	8.81	15.09	9.52	13.55
和 歌 山	2.52	5.33	3.43	5.74	9.00	9.37	10.29	13.76	9.73	8.54	8.89	12.16	12.35
鳥 取	0.89	6.25	4.70	6.14	8.84	12.22	9.03	9.35	7.39	8.25	7.62	8.76	10.99
島 根	1.84	3.83	4.58	6.15	8.32	6.87	8.70	7.34	7.45	6.62	12.97	5.89	9.42
岡 山	1.30	2.92	5.30	4.93	9.58	9.91	8.75	10.05	7.96	6.21	14.50	11.47	13.81
広 島	2.16	2.83	6.71	5.69	8.47	8.48	9.28	10.64	8.85	8.92	8.93	8.13	10.44
山 口	3.82	3.48	3.93	6.85	7.60	7.06	5.72	9.36	7.55	6.48	11.46	10.37	6.68
徳 島	5.29	5.50	6.62	8.98	14.81	12.58	12.99	14.36	11.71	11.38	17.35	13.08	14.02
香 川	2.30	3.67	5.73	7.32	5.91	10.07	10.34	10.69	10.07	8.38	13.59	13.59	11.34
愛 媛	2.73	3.79	5.38	5.99	9.11	11.58	8.46	11.96	10.44	9.23	10.13	10.35	9.08
高 知	2.16	4.23	3.47	8.28	11.97	12.14	13.40	9.47	7.79	11.01	9.79	12.11	9.40
福 岡	1.77	3.44	4.68	7.07	7.89	10.76	7.31	9.05	9.71	9.01	13.45	12.53	11.36
佐 賀	1.69	4.31	4.14	7.02	6.78	9.13	9.55	9.93	9.96	7.92	8.33	7.55	11.64
長 崎	1.92	3.03	4.95	5.40	7.25	7.90	10.10	9.93	7.09	6.60	13.43	14.67	11.99
熊 本	2.12	4.23	6.60	7.44	9.98	10.69	10.51	10.50	8.98	7.28	10.92	10.74	11.01
大 分	3.28	9.10	7.10	8.76	9.03	13.35	8.68	11.53	13.52	9.55	13.98	10.30	11.08
宮 崎	3.68	3.76	6.46	8.80	6.81	10.75	12.09	11.24	10.38	9.83	18.52	12.24	9.26
鹿 児 島	1.82	2.61	6.15	6.03	7.57	9.72	10.82	10.33	9.72	9.54	9.97	11.00	12.38
沖 縄	2.65	5.01	4.76	11.21	11.56	9.28	10.98	13.03	11.75	9.61	10.35	7.98	11.46

4-3 都道府県別 肥満傾向児の出現率 (3.女)

単位 (%)

区 分	幼稚園	小 学 校						中 学 校			高 等 学 校		
	5歳	6歳	7歳	8歳	9歳	10歳	11歳	12歳	13歳	14歳	15歳	16歳	17歳
全 国	2.40	3.93	4.86	5.94	6.82	7.71	8.12	8.51	7.49	7.43	8.26	7.33	7.76
北 海 道	3.13	6.45	7.39	8.40	11.65	10.65	11.80	11.88	9.76	11.08	9.51	8.05	10.19
青 森	6.30	5.36	8.80	8.77	13.19	11.77	12.15	10.74	12.14	8.18	13.10	5.96	9.99
岩 手
宮 城
秋 田	2.42	6.61	7.78	8.48	11.61	10.28	8.88	10.19	10.42	12.56	11.05	7.10	9.00
山 形	4.44	5.11	6.62	7.57	8.21	10.44	10.69	7.85	9.23	8.74	10.20	9.28	11.00
福 島
茨 城	4.47	2.80	7.08	10.22	10.31	10.91	13.16	10.54	9.85	11.28	8.08	17.99	12.86
栃 木	3.43	3.62	5.10	5.43	7.87	10.96	11.99	12.12	10.80	10.19	7.59	7.40	7.47
群 馬	3.21	6.37	6.40	6.88	9.78	9.98	9.79	10.97	8.10	9.75	8.33	8.05	6.93
埼 玉	3.32	3.49	4.20	4.48	6.87	7.48	9.50	7.67	8.53	4.62	6.46	7.02	6.90
千 葉	1.82	4.16	3.68	6.69	5.51	7.35	6.88	7.87	7.77	7.68	9.67	6.94	9.54
東 京	1.75	3.89	4.67	6.08	4.48	6.82	5.78	7.36	5.77	7.32	6.75	7.55	6.12
神 奈 川	1.46	3.98	4.54	3.26	6.74	10.13	6.07	6.17	6.30	6.20	6.67	4.42	4.63
新 潟	2.58	4.20	6.56	6.93	7.29	8.04	8.81	7.80	7.68	7.62	10.22	7.31	9.15
富 山	2.07	4.93	4.24	6.82	7.38	9.33	4.00	8.06	7.47	7.55	12.95	12.80	6.58
石 川	1.88	2.87	4.05	6.79	5.15	4.24	10.29	8.45	6.91	6.07	7.36	7.38	7.68
福 井	1.29	4.40	4.45	5.50	4.16	5.96	6.24	7.26	5.88	5.94	7.37	8.71	9.53
山 梨	2.48	5.21	5.23	6.08	8.29	5.87	8.81	8.38	9.32	7.92	10.78	6.71	9.52
長 野	4.45	2.42	3.74	6.46	7.03	4.34	7.78	5.31	5.51	6.54	6.78	6.85	7.19
岐 阜	2.01	3.93	4.48	2.24	9.25	4.27	8.31	7.58	6.37	5.51	4.75	7.12	5.89
静 岡	2.11	3.29	3.68	3.45	5.82	8.00	7.74	9.07	7.36	5.65	9.07	5.95	7.95
愛 知	2.56	2.71	3.83	6.18	6.90	3.95	7.92	7.59	6.33	8.00	8.80	6.30	7.13
三 重	3.65	5.47	5.72	8.94	6.60	5.67	8.24	9.25	6.28	5.76	7.44	6.46	7.99
滋 賀	2.23	3.72	3.99	3.99	6.31	7.52	5.35	7.00	5.57	5.93	5.93	5.79	5.40
京 都	1.51	3.80	4.28	4.82	4.38	5.36	7.78	7.02	6.21	5.40	4.75	5.85	4.16
大 阪	1.58	2.84	5.15	5.91	5.08	8.36	7.81	7.36	7.15	6.53	8.59	7.03	8.85
兵 庫	2.03	2.57	2.80	5.52	5.93	7.41	6.04	6.85	4.83	6.19	8.26	6.67	6.84
奈 良	1.66	4.57	6.04	5.56	4.26	6.27	5.72	6.04	7.12	6.99	8.91	11.30	10.99
和 歌 山	2.57	4.01	4.98	6.57	6.77	11.03	7.93	11.67	6.74	8.38	11.36	7.90	7.95
鳥 取	1.37	1.39	5.24	7.04	7.91	5.04	6.22	5.89	9.31	7.39	6.53	5.75	5.16
島 根	1.04	3.24	4.38	5.47	5.12	6.31	6.83	6.50	5.91	7.12	9.52	9.13	6.70
岡 山	4.98	2.50	6.23	4.68	5.05	7.00	6.76	8.74	7.45	7.39	12.15	7.03	5.92
広 島	2.88	3.63	4.51	7.18	7.13	6.35	7.19	10.54	7.32	6.36	11.15	5.28	7.66
山 口	2.51	4.56	3.67	6.23	6.90	5.18	5.01	7.02	5.85	6.46	5.78	6.93	6.56
徳 島	4.61	3.79	7.13	5.90	7.45	10.95	9.21	11.97	11.46	9.73	12.00	9.99	10.06
香 川	3.22	5.60	6.38	6.33	5.79	6.83	10.12	9.83	8.04	9.22	10.42	7.16	6.77
愛 媛	1.63	3.48	4.15	4.30	6.88	7.29	8.89	10.21	7.99	6.73	9.46	9.90	7.33
高 知	1.44	6.29	7.48	8.37	6.49	8.83	15.42	11.80	11.15	10.02	8.35	6.65	9.08
福 岡	2.15	4.15	3.93	5.35	7.55	8.07	9.16	9.27	8.38	8.13	6.14	8.04	7.17
佐 賀	2.01	3.97	6.34	4.50	5.55	8.81	7.37	8.75	7.72	8.19	11.40	9.44	10.47
長 崎	5.04	3.80	4.17	5.04	8.30	6.65	8.04	9.34	8.98	8.79	8.34	6.97	7.91
熊 本	2.23	6.28	4.35	8.14	7.36	8.16	8.51	10.43	8.66	9.17	8.26	7.88	9.48
大 分	2.10	7.48	6.79	8.45	7.90	8.07	8.64	12.34	10.29	9.06	11.99	9.65	11.61
宮 崎	2.13	4.36	5.26	7.08	7.85	7.84	9.35	13.60	9.51	9.14	9.06	6.40	12.91
鹿 児 島	1.54	4.47	6.55	6.23	7.85	7.62	9.07	12.63	9.26	8.84	8.01	5.66	11.39
沖 縄	2.94	4.74	6.15	7.51	6.54	10.73	13.15	13.37	9.84	7.58	8.31	6.13	5.59

5-1 都道府県別 瘦身傾向児の出現率 (1.計)

単位 (%)

区 分	幼稚園	小 学 校						中 学 校			高 等 学 校		
	5歳	6歳	7歳	8歳	9歳	10歳	11歳	12歳	13歳	14歳	15歳	16歳	17歳
全 国	0.37	0.52	0.55	1.10	1.73	2.67	3.02	3.35	2.70	2.16	2.62	2.02	1.71
北 海 道	0.36	0.41	0.73	0.57	1.09	3.16	3.66	3.57	2.75	2.76	1.79	1.95	1.64
青 森	0.52	1.01	0.28	0.92	0.75	2.46	2.07	2.71	2.01	1.70	1.12	2.10	1.94
岩 手	…	…	…	…	…	…	…	…	…	…	…	…	…
宮 城	…	…	…	…	…	…	…	…	…	…	…	…	…
秋 田	0.49	0.75	0.62	1.45	0.89	3.21	2.54	2.17	1.86	0.68	1.64	1.34	1.18
山 形	0.06	0.47	0.44	0.85	0.88	1.46	1.81	2.39	2.47	1.65	2.29	2.29	1.21
福 島	…	…	…	…	…	…	…	…	…	…	…	…	…
茨 城	0.07	0.22	0.25	0.66	2.92	2.40	2.44	2.64	2.37	1.39	1.99	1.69	1.31
栃 木	0.41	0.50	0.67	0.77	1.72	2.46	2.37	1.79	2.32	1.36	1.90	1.29	1.97
群 馬	0.30	1.20	0.10	0.77	1.05	2.06	2.86	2.85	2.22	2.02	2.02	0.72	1.17
埼 玉	0.07	0.71	0.29	1.09	2.01	2.40	3.05	3.89	2.68	2.49	2.18	2.29	2.30
千 葉	0.30	0.48	0.55	1.28	2.06	2.47	2.89	5.40	2.83	2.34	2.49	2.55	2.00
東 京	0.27	0.80	0.84	1.17	1.93	3.06	2.09	4.87	3.01	2.36	3.03	2.68	1.61
神 奈 川	0.37	0.49	0.72	2.01	1.92	3.65	3.94	3.36	3.14	2.50	2.35	2.62	2.20
新 潟	0.46	0.25	0.55	1.64	2.81	3.15	3.84	3.11	2.82	2.19	3.40	1.46	0.92
富 山	0.30	0.54	0.22	1.02	0.96	2.00	2.54	2.48	2.28	2.03	3.43	1.46	2.79
石 川	0.24	0.59	0.24	0.95	2.66	2.11	3.65	3.38	2.05	1.64	1.88	1.72	0.65
福 井	0.67	0.11	0.49	0.86	0.99	2.26	3.21	3.47	2.76	1.75	2.26	0.68	2.36
山 梨	0.23	—	0.80	1.37	2.20	2.46	3.12	2.42	1.83	1.60	4.51	1.73	1.19
長 野	0.34	0.78	0.43	1.22	1.55	3.61	2.46	2.92	3.04	1.32	1.81	1.70	1.94
岐 阜	0.40	0.60	0.47	1.15	1.45	2.56	2.06	3.69	2.57	2.36	1.68	2.13	2.04
静 岡	0.40	0.24	0.32	0.84	1.40	2.03	4.00	3.05	2.53	2.47	3.60	2.33	1.20
愛 知	0.61	0.68	0.25	0.73	1.59	2.57	3.25	3.63	3.09	2.32	3.31	2.22	1.96
三 重	0.22	0.37	1.12	1.06	2.90	3.27	3.01	3.53	2.43	2.63	2.91	1.59	2.39
滋 賀	0.31	0.54	0.57	0.98	1.91	3.16	2.63	3.35	4.13	2.42	3.59	2.35	0.70
京 都	0.24	0.62	0.76	1.36	2.15	3.81	3.16	4.21	2.01	2.52	3.37	1.81	2.05
大 阪	0.49	0.24	0.90	0.79	2.39	2.62	2.93	2.30	3.13	2.06	3.09	2.32	0.94
兵 庫	0.39	0.71	0.30	1.80	1.73	2.48	4.83	4.08	3.65	2.21	3.19	1.98	2.18
奈 良	0.43	0.57	0.30	0.99	1.94	3.21	3.91	3.70	3.05	2.35	2.30	2.23	3.09
和 歌 山	0.96	0.22	0.62	0.86	1.10	2.23	2.77	3.45	2.12	2.14	3.11	2.88	1.09
鳥 取	0.39	0.35	0.24	0.78	1.15	1.66	2.90	3.72	2.79	2.31	1.78	0.95	2.18
島 根	0.07	0.48	0.72	0.72	0.77	1.90	2.37	2.43	2.99	2.28	1.49	1.36	1.14
岡 山	0.16	0.38	0.10	0.66	1.19	2.97	2.63	2.98	2.33	3.08	2.06	1.52	1.01
広 島	0.86	0.08	0.86	0.89	0.71	1.70	2.44	2.58	2.61	1.47	1.94	2.63	1.38
山 口	0.66	0.55	0.11	1.41	0.91	2.05	2.58	2.30	1.85	1.99	1.95	1.83	1.66
徳 島	0.50	0.46	0.44	0.36	1.55	2.19	2.85	2.23	1.96	1.14	2.53	2.54	1.00
香 川	—	0.80	0.33	0.75	1.58	2.54	1.81	2.46	2.11	1.69	1.84	1.33	1.33
愛 媛	1.09	0.71	0.46	1.39	1.43	1.86	1.98	3.26	2.37	2.11	2.80	2.06	1.52
高 知	0.67	0.39	0.68	1.52	1.01	3.08	1.97	2.55	2.10	2.06	3.48	1.86	1.48
福 岡	0.35	0.27	0.73	1.64	1.56	2.63	3.24	3.12	2.31	2.16	3.42	0.93	2.68
佐 賀	—	0.30	0.22	0.22	0.94	1.95	2.11	2.03	1.80	1.45	2.70	1.88	1.27
長 崎	0.51	0.33	0.76	1.01	1.69	2.97	2.30	2.58	2.01	1.88	0.92	1.65	1.25
熊 本	0.38	0.35	0.26	0.89	1.08	2.17	2.94	1.63	1.97	2.14	2.52	1.26	1.72
大 分	0.33	0.35	0.55	1.07	1.66	1.92	2.40	1.96	2.44	1.59	2.38	1.37	1.35
宮 崎	0.39	0.94	0.29	0.86	2.18	2.22	2.59	1.78	1.37	1.14	1.59	1.25	1.76
鹿 児 島	0.33	1.08	0.81	0.72	1.02	2.93	2.91	2.34	2.33	2.11	2.33	1.70	1.50
沖 縄	0.52	0.26	0.31	0.26	0.95	1.33	2.90	2.43	2.08	1.59	2.76	1.46	1.50

(注) 瘦身傾向児とは、性別・年齢別・身長別標準体重から肥満度を求め、肥満度が-20%以下の者である。以下の各表において同じ。
 肥満度=(実測体重-身長別標準体重)/身長別標準体重×100 (%)

※「Ⅱ 調査結果の概要」102ページ参照。

5-2 都道府県別 痩身傾向児の出現率 (2.男)

単位 (%)

区 分	幼稚園	小 学 校						中 学 校			高 等 学 校		
	5歳	6歳	7歳	8歳	9歳	10歳	11歳	12歳	13歳	14歳	15歳	16歳	17歳
全 国	0.33	0.40	0.54	1.17	1.50	2.69	3.05	2.43	1.55	1.73	2.60	1.82	1.54
北 海 道	0.23	0.18	0.65	0.11	0.66	4.10	2.57	2.92	1.94	2.10	1.23	1.87	1.57
青 森	0.41	0.15	0.39	0.83	0.99	2.02	2.07	2.01	1.57	1.39	1.27	1.66	2.14
岩 手
宮 城
秋 田	0.85	0.92	0.48	1.60	0.52	3.84	2.86	1.20	1.18	0.40	1.22	0.74	0.92
山 形	—	0.15	0.45	0.69	0.91	1.61	1.55	2.43	1.77	1.37	2.28	3.04	0.67
福 島
茨 城	0.13	0.24	0.14	0.96	2.21	2.69	2.67	2.49	1.98	1.11	2.30	2.06	1.04
栃 木	0.49	0.43	0.86	1.27	1.34	2.68	2.97	1.43	1.49	1.15	2.79	1.84	2.28
群 馬	0.16	1.03	0.20	0.90	1.27	2.62	2.29	2.03	1.18	2.26	1.97	0.99	0.61
埼 玉	—	0.85	0.18	1.08	2.00	2.06	3.76	3.36	0.88	2.22	3.30	2.17	2.79
千 葉	0.46	0.38	0.33	1.47	2.21	2.74	2.57	4.19	1.24	2.23	1.15	2.14	1.58
東 京	0.20	0.50	1.10	0.69	1.34	3.70	2.09	3.48	1.26	1.89	3.16	2.60	1.45
神 奈 川	0.23	0.56	0.72	2.99	1.44	2.64	2.98	2.23	1.86	2.18	2.19	2.03	2.38
新 潟	0.32	—	0.77	1.34	2.49	3.03	4.85	2.73	1.80	1.16	4.02	0.74	0.89
富 山	0.21	0.61	0.31	1.46	0.82	1.96	2.31	1.55	2.06	1.16	3.15	1.20	2.12
石 川	0.33	0.15	0.07	0.98	2.80	1.21	4.10	2.57	1.52	0.69	1.43	0.67	0.50
福 井	0.64	—	0.75	1.19	0.62	1.22	4.34	2.71	1.70	1.10	2.08	1.06	2.18
山 梨	0.15	—	0.77	1.11	3.04	3.22	3.39	2.37	1.06	1.37	4.55	1.05	0.84
長 野	0.12	0.59	0.22	1.39	1.77	3.86	2.88	1.23	1.63	1.34	1.46	1.15	1.04
岐 阜	0.48	0.19	0.56	1.10	0.92	3.07	2.08	2.37	1.85	1.43	1.71	2.12	2.31
静 岡	0.54	0.24	0.23	0.43	1.16	2.12	4.47	2.73	1.03	1.98	3.31	2.14	1.13
愛 知	0.64	0.57	0.30	0.93	1.75	1.85	3.62	2.19	1.77	1.99	3.06	1.32	1.49
三 重	0.22	0.20	1.24	0.83	1.85	4.27	3.25	2.92	1.41	2.13	2.42	1.15	2.58
滋 賀	—	0.66	0.95	0.83	1.64	3.27	2.39	3.09	2.74	1.57	3.32	0.72	1.11
京 都	0.25	0.17	0.94	2.11	2.68	2.87	3.70	2.19	1.45	2.36	1.86	1.62	1.46
大 阪	0.42	—	0.56	1.32	1.34	2.63	3.01	1.21	1.44	1.32	3.86	1.77	0.98
兵 庫	0.34	0.59	0.40	1.89	1.56	2.09	4.62	2.47	2.68	2.06	3.27	1.88	1.31
奈 良	0.65	0.89	—	0.70	2.11	3.00	3.74	2.04	1.76	2.34	1.94	3.10	3.09
和 歌 山	—	—	0.77	0.75	1.46	2.29	3.30	2.90	1.32	2.40	2.92	3.87	0.77
鳥 取	0.57	0.44	—	1.15	1.18	1.82	3.80	2.45	2.15	1.87	1.55	1.82	1.91
島 根	—	0.16	0.80	0.82	0.42	1.75	2.55	1.58	2.00	1.81	1.42	0.72	0.44
岡 山	0.22	0.20	—	0.55	1.03	3.19	2.36	2.71	2.04	2.01	2.83	1.07	0.70
広 島	1.19	—	1.06	0.60	0.42	1.43	3.26	1.18	1.85	1.23	2.66	2.45	2.02
山 口	1.16	0.43	—	0.97	1.42	3.03	2.65	1.24	1.04	1.65	2.22	2.46	2.06
徳 島	0.12	0.41	0.16	0.16	1.03	2.10	3.67	1.77	1.27	1.33	0.99	2.29	0.70
香 川	—	0.33	—	0.40	2.15	3.00	2.39	2.31	1.09	1.34	2.45	0.73	1.03
愛 媛	1.24	0.24	0.58	1.48	1.27	2.71	2.94	2.57	1.50	1.18	3.34	2.45	0.96
高 知	1.21	0.25	0.64	1.48	0.88	3.49	2.44	1.56	1.25	1.43	2.19	1.56	0.50
福 岡	0.21	0.37	0.87	1.41	1.54	3.63	2.77	2.33	1.52	1.44	2.74	1.20	2.02
佐 賀	—	—	—	0.22	1.29	1.40	2.43	2.21	1.40	0.70	2.69	2.37	0.67
長 崎	0.16	—	0.73	1.63	0.74	3.22	3.04	2.43	0.82	1.49	0.72	1.62	1.06
熊 本	—	0.66	0.23	1.33	1.02	1.99	2.33	1.17	1.69	1.46	1.54	1.11	2.77
大 分	—	0.51	0.22	0.91	2.03	1.53	2.22	1.85	1.21	0.99	1.68	1.02	0.42
宮 崎	—	0.44	0.36	0.58	2.23	1.78	2.15	1.35	1.05	0.46	1.85	1.55	1.18
鹿 児 島	0.08	0.93	0.63	1.06	0.88	2.98	3.21	1.69	0.60	1.36	2.67	2.59	1.31
沖 縄	0.79	0.17	0.24	—	1.32	1.18	2.89	2.59	1.11	1.69	3.47	1.16	0.53

5-3 都道府県別 瘦身傾向児の出現率 (3.女)

単位 (%)

区 分	幼稚園	小 学 校						中 学 校			高 等 学 校		
	5歳	6歳	7歳	8歳	9歳	10歳	11歳	12歳	13歳	14歳	15歳	16歳	17歳
全 国	0.40	0.65	0.55	1.03	1.96	2.64	2.98	4.32	3.91	2.61	2.65	2.22	1.89
北 海 道	0.49	0.66	0.80	1.04	1.54	2.18	4.80	4.25	3.60	3.46	2.35	2.02	1.72
青 森	0.64	1.91	0.17	1.02	0.50	2.91	2.07	3.43	2.46	2.04	0.97	2.55	1.74
岩 手
宮 城
秋 田	0.14	0.57	0.76	1.30	1.28	2.55	2.21	3.16	2.56	0.97	2.08	1.92	1.45
山 形	0.11	0.80	0.44	1.01	0.84	1.30	2.08	2.35	3.21	1.95	2.30	1.52	1.77
福 島
茨 城	—	0.19	0.37	0.35	3.66	2.09	2.20	2.81	2.76	1.69	1.68	1.30	1.60
栃 木	0.33	0.57	0.48	0.23	2.10	2.23	1.73	2.17	3.16	1.58	0.97	0.71	1.65
群 馬	0.45	1.38	—	0.63	0.82	1.48	3.45	3.71	3.30	1.76	2.08	0.45	1.75
埼 玉	0.13	0.56	0.40	1.10	2.02	2.77	2.31	4.46	4.59	2.77	0.98	2.42	1.78
千 葉	0.13	0.58	0.77	1.08	1.91	2.17	3.22	6.67	4.52	2.46	3.87	2.97	2.43
東 京	0.35	1.11	0.56	1.68	2.54	2.40	2.10	6.28	4.78	2.83	2.90	2.75	1.76
神 奈 川	0.53	0.41	0.72	0.99	2.42	4.70	4.94	4.56	4.50	2.85	2.52	3.22	2.01
新 潟	0.60	0.51	0.32	1.95	3.16	3.28	2.76	3.50	3.86	3.28	2.77	2.18	0.95
富 山	0.38	0.46	0.13	0.56	1.11	2.03	2.78	3.46	2.52	2.89	3.73	1.72	3.45
石 川	0.14	1.04	0.42	0.92	2.50	3.03	3.17	4.24	2.62	2.62	2.34	2.79	0.80
福 井	0.70	0.22	0.21	0.51	1.38	3.31	2.03	4.24	3.86	2.45	2.46	0.27	2.53
山 梨	0.31	—	0.84	1.65	1.28	1.66	2.84	2.47	2.67	1.83	4.47	2.44	1.58
長 野	0.58	0.97	0.65	1.04	1.31	3.35	2.01	4.71	4.53	1.29	2.18	2.26	2.88
岐 阜	0.32	1.03	0.38	1.21	2.00	2.02	2.03	5.06	3.33	3.33	1.66	2.14	1.77
静 岡	0.26	0.25	0.41	1.28	1.65	1.94	3.50	3.40	4.07	2.99	3.89	2.53	1.27
愛 知	0.58	0.79	0.20	0.52	1.41	3.32	2.86	5.14	4.48	2.66	3.57	3.12	2.44
三 重	0.23	0.56	0.99	1.29	4.01	2.22	2.76	4.16	3.50	3.17	3.42	2.03	2.19
滋 賀	0.63	0.43	0.18	1.14	2.19	3.04	2.89	3.63	5.61	3.33	3.87	4.03	0.28
京 都	0.23	1.08	0.56	0.57	1.60	4.78	2.59	6.22	2.59	2.68	4.90	2.00	2.64
大 阪	0.57	0.48	1.25	0.23	3.51	2.61	2.85	3.43	4.90	2.83	2.29	2.88	0.89
兵 庫	0.45	0.85	0.19	1.70	1.91	2.88	5.03	5.72	4.64	2.36	3.12	2.07	3.05
奈 良	0.19	0.24	0.64	1.29	1.76	3.43	4.09	5.48	4.44	2.37	2.68	1.33	3.08
和 歌 山	1.94	0.45	0.47	0.97	0.74	2.15	2.24	4.00	2.93	1.88	3.30	1.82	1.42
鳥 取	0.20	0.26	0.49	0.41	1.11	1.49	1.93	5.08	3.47	2.78	2.02	0.12	2.45
島 根	0.14	0.81	0.64	0.61	1.14	2.06	2.18	3.29	4.00	2.81	1.57	2.01	1.83
岡 山	0.09	0.58	0.22	0.77	1.37	2.74	2.91	3.28	2.64	4.19	1.27	2.00	1.34
広 島	0.52	0.17	0.65	1.20	1.01	1.97	1.57	4.05	3.40	1.71	1.21	2.81	0.72
山 口	0.16	0.68	0.23	1.85	0.37	1.04	2.50	3.40	2.70	2.34	1.68	1.18	1.28
徳 島	0.90	0.51	0.75	0.57	2.11	2.29	1.98	2.69	2.65	0.95	4.08	2.80	1.31
香 川	—	1.27	0.68	1.13	0.98	2.04	1.20	2.61	3.18	2.06	1.23	1.93	1.63
愛 媛	0.95	1.19	0.33	1.29	1.60	0.94	1.02	3.99	3.26	3.11	2.24	1.65	2.11
高 知	0.14	0.53	0.72	1.57	1.16	2.63	1.45	3.55	2.98	2.73	4.94	2.17	2.47
福 岡	0.49	0.16	0.60	1.88	1.59	1.57	3.74	3.93	3.13	2.91	4.11	0.67	3.34
佐 賀	—	0.60	0.44	0.22	0.59	2.55	1.76	1.83	2.22	2.21	2.73	1.36	1.92
長 崎	0.87	0.66	0.78	0.37	2.70	2.71	1.54	2.74	3.28	2.29	1.12	1.69	1.44
熊 本	0.76	—	0.29	0.43	1.15	2.36	3.59	2.13	2.27	2.88	3.54	1.41	0.64
大 分	0.67	0.19	0.91	1.25	1.29	2.35	2.60	2.07	3.73	2.21	3.09	1.72	2.33
宮 崎	0.79	1.47	0.22	1.16	2.11	2.67	3.06	2.24	1.71	1.87	1.33	0.93	2.39
鹿 児 島	0.59	1.24	0.99	0.36	1.18	2.87	2.59	3.01	4.11	2.88	1.99	0.79	1.69
沖 縄	0.23	0.36	0.39	0.55	0.55	1.49	2.90	2.27	3.11	1.48	2.02	1.77	2.48