

資 料

平成16年度 学校保健統計調査速報

文部科学省

<平成16年度学校保健統計調査速報について>

学校においては毎年度6月末日までに健康診断を実施することになっています。この健康診断から得られたデータは標本抽出された全国の調査実施校から集められ、文部科学省にて集計され、毎年度末に報告書が刊行されています。それに先立ち、毎年12月にその集計の主要部分だけが学校保健統計調査速報として公表されています。平成16年度分の速報が発表されましたので、小児保健研究読者の便宜をはかるためここに転載します。

なお、本文中に記載されていますように文部科学省のホームページからも本概要を見ることができます。インターネットのブラウザを使い、「アドレス」欄に<<http://www.mext.go.jp/>>の<>内の部分を書き入れ、エンターキーを押すと文部科学省ホームページに入ります。「報道・意見」の中の「報道発表一覧」をクリックし、表示されるページの「月日区分」の下の平成16年と書いてあるところの12月をクリックします。12月に発表された事項が並んでいますので、その中の12月16日付けの「平成16年度学校保健統計調査速報」と書いてある青字の部分再度クリックするとたどりつけます。

(編集委員会)

調 査 対 象 者 数

I 調査の概要

1. 調査の目的

児童、生徒及び幼児の発育及び健康状態を明らかにし、学校保健行政上の基礎資料を得ることを目的とする。

2. 調査の周期・期日

- (1) 周期：昭和23年度から毎年実施。(昭和23年度から昭和34年度までは、統計の名称を「学校衛生統計」として実施。)
- (2) 期日：平成16年4月1日から6月30日までの間に実施された学校保健法による健康診断の結果に基づき調査。

3. 調査の対象

満5歳から満17歳までの児童、生徒及び幼児の一部(抽出調査)。

なお、調査実施学校数、調査対象者数及び抽出率は、次のとおりである(右表参照)。

4. 調査事項

- (1) 児童、生徒及び幼児の発育状態(身長、体重及

区 分	調査実施 学 校 数	調 査 対 象 者 数		
		発育状態	健康状態	
			学 級 数	実 人 数
小 学 校	2,820(校)	270,720(人)	16,920(学級)	498,910(人)
中 学 校	1,880	225,600	11,280	375,594
高等学校	2,820	126,900	8,460	197,200
幼 稚 園	1,645	72,380	3,290	74,343
計	9,165	695,600	39,950	1,146,047
抽出率		全児童、生徒及び幼児の4.6%を抽出	全児童、生徒及び幼児の7.5%を抽出	

- (注) 1. 発育状態の調査は調査実施校に在籍する児童、生徒及び幼児のうちから年齢別男女別に抽出された者を対象とし、健康状態の調査は、調査実施校の全学級のうちから各学年毎に、抽出された学級の全員を対象としている。
2. 中学校には中等教育学校の前期課程を、高等学校には中等教育学校の後期課程をそれぞれ含む。(以下同じ。)

び座高)

- (2) 児童、生徒及び幼児の健康状態(栄養状態、せき柱・胸郭の疾病・異常の有無、視力、聴力、眼の疾病・異常の有無、耳鼻咽喉(いんとう)疾患・



皮膚疾患の有無, 歯・口腔 (こうくう) の疾病・異常の有無, 結核の有無, 心臓の疾病・異常の有無, 尿, 寄生虫卵の有無, その他の疾病・異常の有無及び結核に関する検診の結果)

## Ⅱ 調査結果の概要

### 1. 発育状態

#### (1) 身長 (表1, 表2, 図1, 図2)

① 平成16年度の男子の身長 (全国平均値。以下同じ。) は, 5歳から7歳及び17歳の各年齢で前年度の同年齢より増加している。その他の年齢では, 8歳から11歳, 13歳から15歳の各年齢で前年度より減少している。

女子の身長は, 8歳, 13歳及び17歳で前年度の同年齢より増加している。その他の年齢では, 11歳で前年度より減少している。

② 平成16年度の身長を親の世代 (30年前の昭和49年度の数值。以下同じ。) と比較すると, 最も差がある年齢は男子では12歳で4.3cm高く, 女子では11歳で3.0cm高くなっている。

③ 17歳 (昭和61年度生まれ) の年間発育量をみると, 男子では11歳から12歳時に発育量が著しくなっており, 11歳時に最大の発育量を示している。女子では9歳から10歳時に発育量が著しくなっており, 9歳時に最大の発育量を示している。最大の発育量を示す年齢は, 男子に比べ2歳早くなっている。

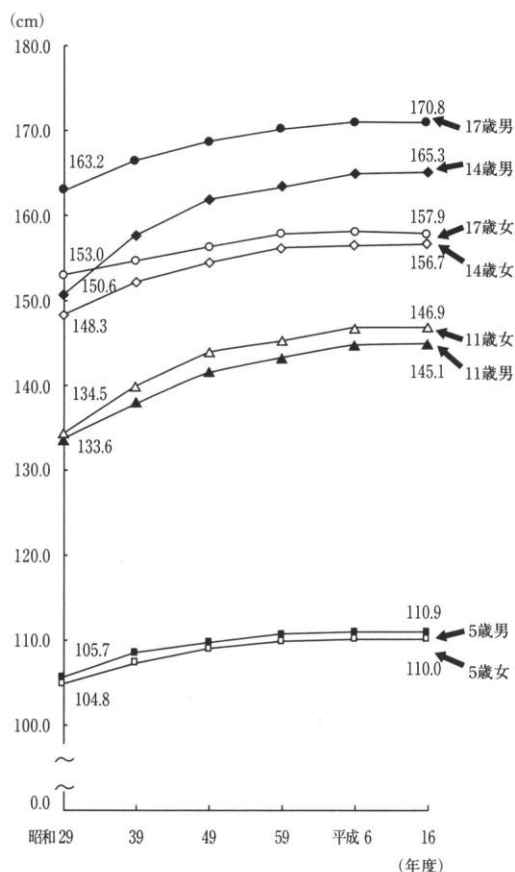


図1 身長の平均値の推移

表1 年齢別 身長の平均値

(cm)

区 分	男 子				女 子				
	平成16年度 A	平成15年度	昭和49年度 B (親の世代)	差 A－B	平成16年度 A	平成15年度	昭和49年度 B (親の世代)	差 A－B	
幼稚園 5 歳	110.9	110.8	109.7	1.2	110.0	110.0	108.9	1.1	
小 学 校	6 歳	116.8	116.7	115.2	1.6	115.8	115.8	114.5	1.3
	7	122.6	122.5	120.5	2.1	121.6	121.6	119.8	1.8
	8	128.1	128.2	126.4	1.7	127.5	127.4	125.8	1.7
	9	133.5	133.7	131.3	2.2	133.5	133.5	131.1	2.4
	10	138.9	139.0	136.4	2.5	140.2	140.2	137.4	2.8
中 学 校	11	145.1	145.2	141.7	3.4	146.9	147.1	143.9	3.0
	12歳	152.6	152.6	148.3	4.3	152.1	152.1	149.5	2.6
	13	159.9	160.0	155.8	4.1	155.2	155.1	153.0	2.2
	14	165.3	165.4	161.9	3.4	156.7	156.7	154.7	2.0
高 等 学 校	15歳	168.4	168.6	165.9	2.5	157.2	157.2	155.6	1.6
	16	170.0	170.0	167.7	2.3	157.7	157.7	156.1	1.6
	17	170.8	170.7	168.7	2.1	157.9	157.8	156.2	1.7

(注) 1. 年齢は, 各年4月1日現在の満年齢である。以下の各表において同じ。

2. 下線の部分は, 調査実施以来過去最高を示す。以下の各表において同じ。



また、この発育量を親の世代と比較すると、男子では発育量が最大となる時期は1歳早い11歳時

表2 昭和61年度生まれと昭和31年度生まれの者の年間発育量の比較（身長）

区 分	男 子		女 子	
	昭和61年度生まれ (平成16年度17歳)	昭和31年度生まれ (親の世代の17歳)	昭和61年度生まれ (平成16年度17歳)	昭和31年度生まれ (親の世代の17歳)
総発育量	60.0	60.8	48.0	49.5
幼稚園5歳時	6.0	4.7	6.1	4.9
小学校	6歳時	5.9	5.9	5.8
	7	5.4	5.5	5.8
	8	5.4	5.1	5.9
	9	5.5	5.2	6.8
	10	6.3	5.4	6.7
	11	7.4	6.8	5.2
中学校	12歳時	7.3	7.5	2.9
	13	5.5	6.9	1.7
	14	2.8	4.6	0.5
高等学校	15歳時	1.7	2.0	0.4
	16	0.8	1.2	0.4

(注)1. 年間発育量とは、例えば、昭和61年度生まれの「5歳時」の年間発育量は、平成5年度調査6歳の者の体位から平成4年度調査5歳の者の体位を引いたものである。以下の各表において同じ。  
2. 網掛け部分は、最大の年間発育量を示す。以下の各表において同じ。

となっており、5歳及び8歳から11歳の各歳時で親の世代を上回っている。

女子については、発育量が最大となる時期は親の世代より1歳早い9歳となっており、5歳及び7歳から9歳の各歳時で親の世代を上回っている。

(2) 体重 (表3、表4、図3、図4)

① 平成16年度の男子の体重（全国平均値。以下同じ。）は、16歳及び17歳をのぞくすべての年齢で前年度より減少している。

女子の体重は、15歳で前年度の同年齢より増加し、過去最高となっている。その他の年齢では、

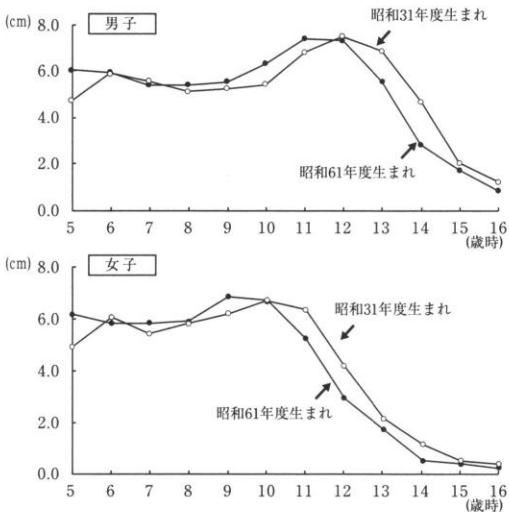


図2 昭和61年度生まれと昭和31年度生まれの者の年間発育量の比較（身長）

表3 年齢別 体重の平均値 (kg)

区 分	男 子				女 子				
	平成16年度 A	平成15年度	昭和49年度 B(親の世代)	差 A－B	平成16年度 A	平成15年度	昭和49年度 B(親の世代)	差 A－B	
幼稚園 5 歳	19.1	19.2	18.7	0.4	18.7	18.8	18.4	0.3	
小 学 校	6 歳	21.6	21.7	20.5	1.1	21.1	21.2	20.1	1.0
	7	24.3	24.4	22.8	1.5	23.6	23.8	22.3	1.3
	8	27.5	<u>27.8</u>	25.7	1.8	26.7	26.9	25.2	1.5
	9	31.0	31.3	28.4	2.6	30.3	30.5	28.2	2.1
	10	34.7	34.9	31.6	3.1	34.5	34.7	32.0	2.5
	11	39.0	39.4	35.0	4.0	39.6	40.0	36.7	2.9
中 学 校	12歳	44.9	45.1	39.9	5.0	44.5	44.8	41.6	2.9
	13	50.1	50.3	45.3	4.8	48.0	48.1	45.7	2.3
	14	55.2	55.4	50.7	4.5	50.7	50.9	48.8	1.9
高 等 学 校	15歳	60.1	<u>60.4</u>	55.1	5.0	52.5	52.3	50.8	1.7
	16	62.2	<u>62.2</u>	57.6	4.6	53.4	<u>53.4</u>	52.0	1.4
	17	63.5	<u>63.5</u>	59.1	4.4	53.5	53.5	52.3	1.2



表4 昭和61年度生まれと昭和31年度生まれの者の年間発育量の比較 (体重)

		男 子		女 子	
区 分		昭和61年度生まれ (平成16年度17歳)	昭和31年度生まれ (親の世代の17歳)	昭和61年度生まれ (平成16年度17歳)	昭和31年度生まれ (親の世代の17歳)
総発育量		44.2	41.2	34.5	35.0
幼稚園5歳時		2.4	1.4	2.2	1.5
小 学 校	6歳時	2.6	2.1	2.5	2.1
	7	3.3	2.7	3.3	2.6
	8	3.5	2.6	3.6	3.0
	9	3.8	3.1	4.2	3.6
	10	4.5	3.4	5.3	4.7
	11	5.7	4.9	5.0	5.4
中 学 校	12歳時	5.3	5.6	3.2	4.7
	13	5.1	6.4	2.6	3.5
	14	4.8	4.9	1.5	2.4
高学 等校	15歳時	1.9	2.6	1.0	1.1
	16	1.3	1.5	0.1	0.4

16歳及び17歳をのぞくすべての年齢で前年度より減少している。

- ② 平成16年度の体重を親の世代と比較すると、最も差がある年齢は、男子は12歳及び15歳で5.0kg重くなっている。

女子は最も差がある年齢は11歳及び12歳で、親の世代より2.9kg重くなっている。

- ③ 17歳(昭和61年度生まれ)の年間発育量をみると、男子では11歳から13歳時に発育量が著しくなっており、11歳時に最大の発育量を示している。

女子では10歳から11歳時に発育量が著しくなっており、10歳時に最大の発育量を示している。

また、この発育量を親の世代と比較すると、男子では発育量が最大となる時期は、2歳早い11歳となっており、11歳以下の各歳時で親の世代を上回っている。

女子については、発育量が最大となる時期は親の世代より1歳早い10歳となっており、10歳以下の各歳時で上回っている。

### (3) 座高(表5)

- ① 平成16年度の男子の座高(全国平均値。以下同じ。)は、7歳及び15歳から17歳の各年齢で前年度の同年齢より増加しており、15歳から17歳では過

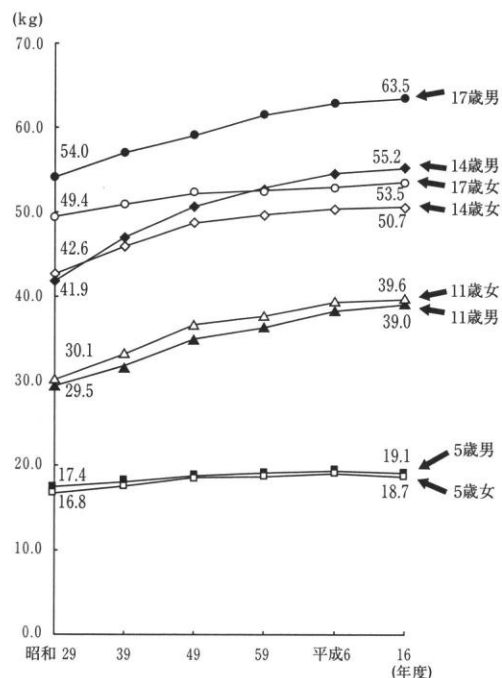


図3 体重の平均値の推移

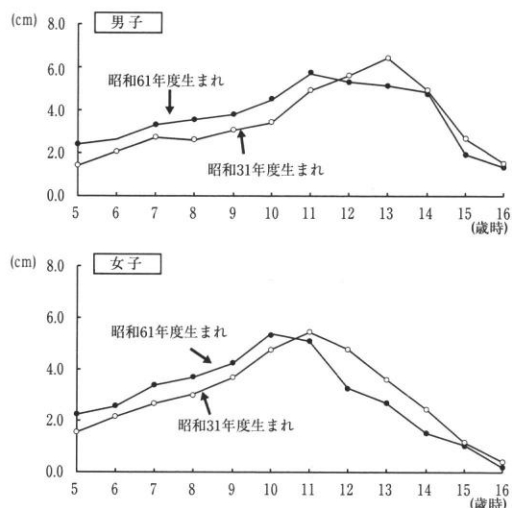


図4 昭和61年度生まれと昭和31年度生まれの者の年間発育量の比較 (体重)

去最高となっている。その他の年齢では8歳、9歳、11歳及び14歳の各年齢で前年度より減少している。

女子の座高は、13歳及び15歳から17歳の各年齢で前年度の同年齢より増加し、15歳から17歳では過去最高となっている。その他の年齢では5歳、



表5 年齢別 座高の平均値 (cm)

区 分	男 子				女 子			
	平成16年度 A	平成15年度	昭和49年度 B(親の世代)	差 A－B	平成16年度 A	平成15年度	昭和49年度 B(親の世代)	差 A－B
幼稚園 5歳	62.1	62.1	62.1	0.0	61.6	61.7	61.5	0.1
小 学 校	6歳	65.0	65.0	0.0	64.6	64.6	64.3	0.3
	7	67.8	67.7	0.1	67.3	67.4	66.7	0.6
	8	70.3	70.4	-0.1	70.1	70.1	69.4	0.7
	9	72.7	72.8	-0.1	72.8	72.8	71.7	1.1
	10	75.1	75.1	0.0	75.9	76.0	74.6	1.3
中 学 校	11	77.8	77.9	-0.1	79.4	79.5	77.8	1.6
	12歳	81.3	81.3	0.0	82.2	82.2	81.1	1.1
	13	85.0	85.0	0.0	83.9	83.8	83.0	0.9
高 等 学 校	14	88.0	88.1	-0.1	84.8	84.8	84.2	0.6
	15歳	90.2	90.1	0.1	85.4	85.2	84.9	0.5
	16	91.1	91.0	0.1	85.5	85.4	85.1	0.4
	17	91.7	91.5	0.2	85.5	85.4	85.1	0.4

7歳、10歳及び11歳の各年齢で前年度より減少している。

② 平成16年度の座高を親の世代と比較すると、最も差がある年齢は、男子では13歳で2.0cm高くなっている。

女子では11歳で、親の世代より1.6cm高くなっている。

2. 健康状態

(1) 疾病・異常の被患率等別の状況 (表6)

疾病・異常を被患率等別にみると、いずれの学校段階においても「むし歯(う歯)」が最も高く、次いで「裸眼視力1.0未満の者」の順となっている。

(2) 主な疾病・異常等の推移

疾病・異常等のうち主なものについて、その推移をみると表7のとおりである。

「裸眼視力1.0未満」(表8、図5)

① 平成16年度の「裸眼視力1.0未満の者」の割合は、幼稚園20.8%、小学校25.6%、中学校47.7%、高等学校59.3%となっており、小学校をのぞくすべての学校段階で前年度より低下している。

② 年齢別(図5)にみると、「0.3未満の者」の占める割合が年齢が進むにつれて高くなっているため、「裸眼視力1.0未満の者」全体の占める割合も高くなっている。

「鼻・副鼻腔疾患」(表7)

平成16年度の「鼻・副鼻腔疾患」(蓄のう症、アレルギー性鼻炎等)の者の割合は、幼稚園2.7%、小学校10.4%、中学校9.3%、高等学校6.8%となっており、すべての学校段階で前年度より低下している。

「むし歯(う歯)」(表9、図6)

① 平成16年度の「むし歯」の者の割合(処置完了者を含む。以下同じ。)は、幼稚園56.9%、小学校70.4%、中学校64.6%、高等学校76.0%となっており、すべての学校段階で前年度より低下している。

② 「むし歯」の者の割合の推移をみると、30年前(昭和49年度)にはすべての学校段階で90%を超えており、一時上昇傾向にあったが、昭和50年代半ば以降は低下傾向にある。

③ 「むし歯」の者の割合を年齢別(図6)にみると、17歳が79.9%と最も高くなっている。

また、処置完了者の割合は、10歳以降未処置歯のある者の割合を上回っている。

「12歳の永久歯の一人当たり平均むし歯(う歯)等数」(表10)

12歳の永久歯の一人当たり平均むし歯等(喪失歯及びむし歯)数をみると、「喪失歯数」はほとんど変化がないが、「むし歯数」は1.9本となっており、昭和59年に調査を開始して以降、減少傾向にある。また、10年前の平成6年度と比較すると2.1本減少している。

「肥満傾向」(表7、図7)

① 平成16年度の「肥満傾向」の者(学校医から肥



表6 疾病・異常の被患率等

区 分		幼 稚 園	小 学 校	中 学 校	高 等 学 校
90%以上					
80%以上～90%未満					
70 ～ 80			むし歯（う歯）		むし歯（う歯）
60 ～ 70				むし歯（う歯）	
50 ～ 60		むし歯（う歯）			裸眼視力1.0未満の者
40 ～ 50				裸眼視力1.0未満の者	
30 ～ 40					
20 ～ 30		裸眼視力1.0未満の者	裸眼視力1.0未満の者		
10 ～ 20			鼻・副鼻腔疾患, その他の歯疾患	その他の歯疾患	
1 ～ 10	8 ～ 10			鼻・副鼻腔疾患	
	6 ～ 8				鼻・副鼻腔疾患, その他の歯疾患
	4 ～ 6		その他の眼疾患・異常, 耳疾患		
	2 ～ 4	鼻・副鼻腔疾患, 口腔咽喉頭疾患・異常, その他の歯疾患, その他の疾病・異常	肥満傾向, 心電図異常, ぜん息, その他の疾病・異常	その他の眼疾患・異常, 耳疾患, 肥満傾向, 心電図異常, ぜん息, その他の疾病・異常	その他の眼疾患・異常, 心電図異常, その他の疾病・異常
	1 ～ 2	その他の眼疾患・異常, 耳疾患, ぜん息	口腔咽喉頭疾患・異常	口腔咽喉頭疾患・異常, 蛋白検出の者	耳疾患, 肥満傾向, 蛋白検出の者
0.1 ～ 1	0.5 ～ 1	口腔の疾病・異常, 蛋白検出の者	難聴, 口腔の疾病・異常, 心臓の疾病・異常, 蛋白検出の者, 寄生虫卵保有者	難聴, 口腔の疾病・異常, せき柱・胸郭異常, 心臓の疾病・異常	口腔咽喉頭疾患・異常, 口腔の疾病・異常, 心臓の疾病・異常
	0.1 ～ 0.5	伝染性眼疾患, 肥満傾向, せき柱・胸郭異常, 伝染性皮膚疾患, 心臓の疾病・異常, 寄生虫卵保有者, 言語障害	栄養不良, せき柱・胸郭異常, 伝染性皮膚疾患, 腎臓疾患, 言語障害	栄養不良, 尿糖検出の者, 腎臓疾患	難聴, 栄養不良, せき柱・胸郭異常, 尿糖検出の者, 腎臓疾患
0.1%未満		栄養不良, 腎臓疾患, 寄生虫病	伝染性眼疾患, 結核, 尿糖検出の者, 寄生虫病	伝染性眼疾患, 伝染性皮膚疾患, 結核, 寄生虫病, 言語障害	伝染性眼疾患, 伝染性皮膚疾患, 結核, 寄生虫病, 言語障害

- (注) 1. 「その他の眼疾患・異常」とは, 疑似トラコーマ, 麦粒腫（ものもらい）, 眼炎, 斜視, 片目失明等である。
2. 「その他の歯疾患」とは, 歯周疾患, 不正咬合（ふせいこうごう）, 斑状歯（はんじょうし）, 要注意乳歯等のある者等である。
3. 「心電図異常」とは, 心電図検査の結果, 異常と判定された者である。
4. 「その他の疾病・異常」とは, いずれの調査項目にも該当しない疾病・異常である。



表7 主な疾病・異常等の推移総括表 (％)

区 分		裸 眼 視 力 1.0 未 満 の 者	耳  疾  患	鼻  ・ 副 鼻 腔 疾 患	口 腔 咽 喉 頭 疾 患 ・ 異 常	む し 歯  (う 歯)	肥  満  傾  向	心  電 図 異  常	蛋 白 検 出 の 者	寄 生 虫 卵 保 有 者	ぜ  ん  息
幼稚園	平成6年度	23.8	…	…	…	77.0	0.8	…	0.7	1.9	0.8
	12	28.7	1.9	3.3	3.1	64.4	0.7	…	0.4	0.8	1.3
	13	27.2	2.1	3.2	3.0	61.5	0.6	…	0.6	0.6	1.3
	14	26.5	2.0	3.5	2.4	61.6	0.6	…	0.4	0.4	1.3
	15	25.3	2.2	3.0	3.2	58.8	0.6	…	0.3	0.4	1.5
	16	20.8	1.8	2.7	2.3	56.9	0.5	…	0.6	0.3	1.3
小学校	平成6年度	24.7	…	…	…	88.0	2.7	…	0.8	2.3	1.4
	12	25.3	4.1	11.3	2.2	77.9	2.7	2.1	0.6	1.4	2.5
	13	25.4	4.2	10.7	1.8	75.6	2.8	2.2	0.6	1.2	2.5
	14	25.7	4.3	11.2	2.2	73.9	2.6	2.2	0.6	0.9	2.7
	15	25.6	4.5	11.1	2.2	71.3	2.6	2.3	0.6	0.8	2.9
	16	25.6	4.3	10.4	1.9	70.4	2.5	2.5	0.6	0.7	3.1
中学校	平成6年度	48.8	…	…	…	87.7	1.8	…	1.9	…	1.3
	12	50.0	2.5	9.4	1.0	76.9	1.7	3.1	2.0	…	1.8
	13	48.2	2.4	9.0	1.1	73.8	1.9	3.0	2.0	…	1.9
	14	49.0	2.6	9.4	1.3	71.2	1.9	3.1	2.1	…	2.2
	15	47.8	2.7	10.1	1.2	67.7	1.7	3.5	1.9	…	2.3
	16	47.7	2.7	9.3	1.1	64.6	2.0	3.3	2.0	…	2.4
高等学校	平成6年度	62.3	…	…	…	92.0	1.3	…	1.8	…	0.8
	12	62.5	1.2	7.1	0.8	85.0	1.5	2.9	1.8	…	1.3
	13	60.3	1.3	7.4	0.8	83.7	1.5	3.0	1.9	…	1.3
	14	63.8	1.7	7.7	0.8	82.3	1.5	3.1	1.8	…	1.4
	15	60.0	1.2	7.4	0.8	77.9	1.5	3.3	1.7	…	1.3
	16	59.3	1.3	6.8	0.7	76.0	1.5	3.3	1.9	…	1.5

(注) 1. 小数点以下第2位を四捨五入している。以下の各表において同じ。  
2. 心電図異常については、6歳、12歳、15歳のみ実施している。  
3. 寄生虫卵保有者については、5歳から8歳のみ実施している。

満傾向と判定された者)の割合は、幼稚園0.5%、小学校2.5%、中学校2.0%、高等学校1.5%となっており、前年度と比べると幼稚園及び小学校で低下、中学校で上昇したものの、すべての学校段階でこの10年間は横ばい傾向にある。

② 年齢別(図7)にみると、10歳及び11歳において、3%を超えており、11歳で最も高く3.2%となっている。

「心電図異常」(表7)：6歳、12歳及び15歳時のみ

平成16年度の「心電図異常」の割合は、小学校で2.5%、中学校で3.3%、高等学校で3.3%となっており、前年度と比べると小学校では上昇しており、中学校で

は減少している。

「寄生虫卵保有者」(表7)：5歳から8歳時のみ

平成16年度の「寄生虫卵保有者」の割合は、幼稚園で0.3%、小学校で0.7%となっており、この10年間は低下傾向にある。

「ぜん息」(表7、図8)

① 平成16年度の「ぜん息」の者の割合は、幼稚園1.3%、小学校3.1%、中学校2.4%、高等学校1.5%となっており、前年度と比べると幼稚園では低下したものの、他のすべての学校段階で上昇傾向にある。



表8 裸眼視力1.0未満の者の推移 (%)

区 分		平成6	12	13	14	15	16
幼稚園	計	23.8	28.7	27.2	26.5	25.3	20.8
	1.0未満0.7以上	17.6	21.5	19.9	19.3	17.7	14.6
	0.7未満0.3以上	5.8	6.8	6.8	6.8	6.8	5.6
	0.3未満	0.4	0.5	0.5	0.4	0.8	0.6
小学校	計	24.7	25.3	25.4	25.7	25.6	25.6
	1.0未満0.7以上	9.7	10.1	10.3	10.5	10.6	10.2
	0.7未満0.3以上	9.1	9.7	9.6	9.7	9.7	9.9
	0.3未満	5.9	5.5	5.5	5.5	5.3	5.5
中学校	計	48.8	50.0	48.2	49.0	47.8	47.7
	1.0未満0.7以上	11.2	11.3	11.2	11.6	12.0	11.8
	0.7未満0.3以上	16.0	16.9	16.3	16.6	16.1	16.6
	0.3未満	21.6	21.8	20.7	20.8	19.7	19.3
高等学校	計	62.3	62.5	60.3	63.8	60.0	59.3
	1.0未満0.7以上	10.7	11.9	11.1	13.6	12.1	12.2
	0.7未満0.3以上	17.1	15.7	16.1	16.6	16.2	16.7
	0.3未満	34.5	34.9	33.2	33.6	31.7	30.5

(注) 計欄の数値と内訳の合計の数値とは、四捨五入しているため一致しない場合がある。以下の各表において同じ。

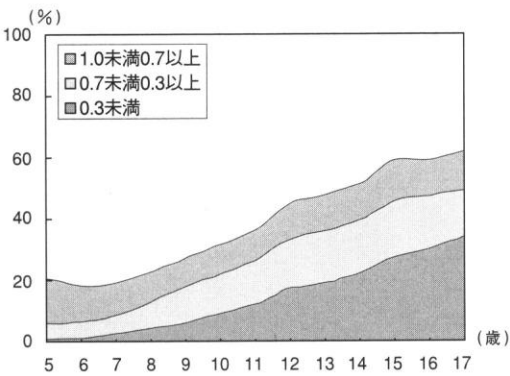


図5 年齢別 裸眼視力1.0未満の者の割合

表9 むし歯 (う歯) の者の割合の推移 (%)

区 分		昭和49	59	平成6	12	13	14	15	16
幼稚園	計	94.0	83.9	77.0	64.4	61.5	61.5	58.8	56.9
	処 置 完 了 者	9.1	23.6	28.2	25.1	23.4	24.1	22.7	23.0
	未処置歯のある者	84.9	60.3	48.8	39.4	38.1	37.4	36.1	33.9
小学校	計	94.3	91.5	88.0	77.9	75.6	73.9	71.3	70.4
	処 置 完 了 者	14.3	30.0	39.3	37.8	36.4	35.4	34.4	33.7
	未処置歯のある者	80.0	61.5	48.7	40.0	39.2	38.5	37.0	36.7
中学校	計	93.1	92.2	87.7	76.9	73.8	71.2	67.7	64.6
	処 置 完 了 者	27.7	40.8	42.5	43.5	41.2	40.1	38.2	35.8
	未処置歯のある者	65.3	51.4	45.3	33.3	32.6	31.1	29.5	28.8
高等学校	計	94.5	94.3	92.0	85.0	83.7	82.3	77.9	76.0
	処 置 完 了 者	28.8	41.3	47.5	49.7	48.7	48.5	46.7	43.7
	未処置歯のある者	65.7	53.0	44.5	35.3	34.9	33.8	31.2	32.2



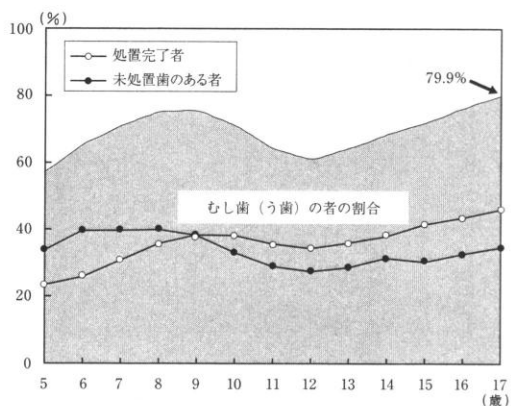


図6 年齢別 むし歯 (う歯) の者の割合等

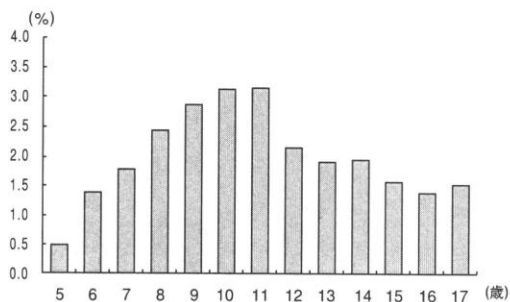


図7 年齢別 肥満傾向の者の割合

表10 12歳の永久歯の一人当たり平均むし歯 (う歯) 等数

区分		平成6	12	13	14	15	16
計		4.00	2.65	2.51	2.28	2.09	1.91
喪失歯数		0.04	0.04	0.03	0.04	0.03	0.03
むし歯 (う歯)	計	3.95	2.61	2.48	2.24	2.06	1.88
	処置歯数	2.82	1.88	1.73	1.55	1.40	1.25
	未処置歯数	1.14	0.73	0.75	0.69	0.65	0.62

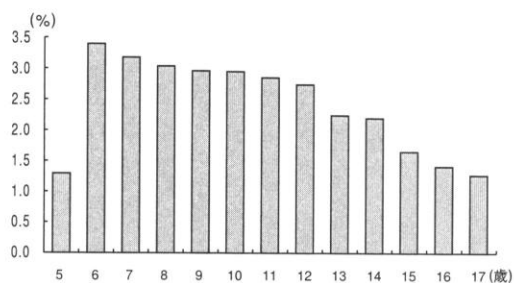


図8 年齢別 ぜん息の者の割合

② 年齢別 (図8) にみると、6歳から14歳の各年齢で2%を超えており、6歳が3.4%と最も高くなっている。

なお、6歳以降は年齢が進むにつれて低くなる傾向にある。



## 統計表

1 年齢別 身長・体重・座高の平均値及び標準偏差

区 分		身 長 (cm)		体 重 (kg)		座 高 (cm)		
		平均 値	標 準 偏 差	平均 値	標 準 偏 差	平均 値	標 準 偏 差	
男	幼稚園 5 歳	110.9	4.72	19.1	2.78	62.1	2.88	
		小学校	116.8	4.92	21.6	3.56	65.0	2.88
			122.6	5.17	24.3	4.46	67.8	2.97
			128.1	5.45	27.5	5.56	70.3	3.09
			133.5	5.76	31.0	6.70	72.7	3.21
			138.9	6.21	34.7	7.92	75.1	3.37
	145.1	7.12	39.0	8.98	77.8	3.81		
	中学校	152.6	8.07	44.9	10.41	81.3	4.53	
		159.9	7.74	50.1	10.77	85.0	4.52	
		165.3	6.81	55.2	10.73	88.0	4.04	
	高等学校	168.4	5.94	60.1	11.45	90.2	3.46	
		170.0	5.88	62.2	11.12	91.1	3.30	
		170.8	5.83	63.5	10.91	91.7	3.25	
女	幼稚園 5 歳	110.0	4.70	18.7	2.66	61.6	2.82	
		小学校	115.8	4.87	21.1	3.42	64.6	2.85
			121.6	5.15	23.6	4.01	67.3	2.91
			127.5	5.53	26.7	5.06	70.1	3.11
			133.5	6.19	30.3	6.24	72.8	3.42
			140.2	6.84	34.5	7.39	75.9	3.83
	146.9	6.65	39.6	8.36	79.4	3.90		
	中学校	152.1	6.00	44.5	8.68	82.2	3.63	
		155.2	5.48	48.0	8.44	83.9	3.26	
		156.7	5.27	50.7	8.16	84.8	3.04	
	高等学校	157.2	5.27	52.5	8.80	85.4	2.97	
		157.7	5.33	53.4	8.42	85.5	2.97	
		157.9	5.35	53.5	8.39	85.5	3.00	

- (注) 1 年齢は、平成16年4月1日現在の満年齢である。以下の各表について同じ。  
 2 全国平均の5歳から17歳の標本誤差（信頼度95%）は、身長0.07～0.10cm、体重0.04～0.18kg、座高0.09～0.50cmである。  
 3 中学校には中等教育学校の前期過程、高等学校には中等教育学校の後期過程を含む。以下の各表において同じ。

## 統計表に使用している記号

- 「—」 ..... 該当者がいない場合  
 「...」 ..... 調査対象とならなかった場合  
 「0.00」 ..... 計数が単位未満の場合



2 都道府県別 身長・体重・座高の平均値及び標準偏差 (5歳)

5歳一男					5歳一女				
区 分	身長 (cm)		体 重 (kg)	座 高 (cm)	区 分	身長 (cm)		体 重 (kg)	座 高 (cm)
	平均値	標準偏差				平均値	標準偏差		
全 国	110.9	4.72	19.1	2.78	全 国	110.0	4.70	18.7	2.66
道 海	111.3	4.77	19.6	3.21	道 海	110.0	4.50	18.7	2.61
北 北	111.4	4.71	19.8	3.02	北 北	110.5	4.82	19.4	2.98
青 青	111.2	4.52	19.4	2.75	青 青	110.6	4.71	19.3	3.19
岩 岩	111.5	4.78	19.7	3.29	岩 岩	110.4	4.55	19.1	3.50
宮 宮	111.8	4.81	19.8	3.45	宮 宮	110.7	4.76	19.3	2.98
秋 秋	111.4	4.62	19.5	2.98	秋 秋	110.6	4.68	19.1	2.88
山 山	111.2	4.74	19.8	2.96	山 山	110.3	4.76	19.3	2.88
福 福	110.7	4.89	19.2	2.76	福 福	109.9	4.85	19.0	2.81
茨 茨	110.8	4.82	19.2	2.80	茨 茨	109.8	4.62	18.7	2.55
栃 栃	110.7	5.09	19.0	2.90	栃 栃	110.0	4.56	18.9	3.09
群 群	111.0	4.68	19.1	2.57	群 群	109.9	5.04	18.7	2.95
境 境	111.5	4.75	19.5	2.81	境 境	110.6	4.39	19.0	2.55
千 千	111.3	4.90	19.3	3.07	千 千	110.2	4.84	18.6	2.71
東 東	111.2	4.55	19.2	2.67	東 東	110.1	4.72	18.7	2.61
神 神	111.3	4.72	19.2	2.69	神 神	110.8	4.81	18.9	2.86
奈 奈	111.2	4.65	19.2	2.90	奈 奈	110.3	5.08	18.9	2.79
新 新	110.8	4.71	18.8	2.58	新 新	110.1	4.65	18.5	2.33
富 富	110.6	4.31	19.0	2.68	富 富	110.3	4.86	18.7	2.62
石 石	110.9	4.52	19.0	3.22	石 石	109.9	4.76	18.6	2.66
福 福	110.7	5.08	18.9	2.96	福 福	109.9	4.83	18.4	2.54
山 山	110.7	4.97	19.1	2.93	山 山	109.7	5.02	18.6	2.67
長 長	110.1	4.69	18.8	2.65	長 長	109.6	4.73	18.5	2.54
岐 岐	110.9	4.75	19.1	2.67	岐 岐	109.8	4.52	18.5	2.42
静 静	110.4	4.51	18.8	2.64	静 静	109.7	4.58	18.5	2.42
愛 愛	111.0	4.62	18.9	2.47	愛 愛	110.1	4.38	18.5	2.36
三 三	111.1	4.59	19.0	2.57	三 三	110.2	4.94	18.6	2.71
滋 滋	111.1	4.54	19.1	2.61	滋 滋	110.0	4.61	18.6	2.47
京 京	110.7	4.68	18.9	2.63	京 京	109.6	4.49	18.3	2.49
大 大	110.7	4.74	19.0	2.66	大 大	109.8	4.63	18.5	2.48
兵 兵	110.5	4.66	18.8	2.65	兵 兵	110.2	4.57	18.6	2.49
奈 奈	110.7	4.69	18.9	2.53	奈 奈	109.7	4.72	18.4	2.57
和 和	110.3	4.53	18.6	2.17	和 和	109.8	4.80	18.6	2.73
鳥 鳥	110.4	4.91	19.1	2.97	鳥 鳥	109.5	4.52	18.4	2.34
取 取	110.7	4.76	19.1	2.80	取 取	110.1	4.53	18.6	2.47
根 根	110.1	4.64	18.8	2.74	根 根	109.3	4.77	18.4	2.41
山 山	110.9	4.66	19.3	3.03	山 山	110.1	4.78	18.8	2.94
島 島	110.4	4.78	19.0	2.81	島 島	109.5	4.84	18.8	2.88
徳 徳	110.6	4.58	19.0	2.59	徳 徳	109.9	4.66	18.7	2.40
香 香	110.6	4.67	19.2	2.81	香 香	109.6	4.55	18.6	2.55
愛 愛	110.6	4.56	18.9	2.43	愛 愛	110.0	4.82	18.7	2.68
高 高	110.5	4.65	18.9	2.69	高 高	110.0	4.89	18.6	2.62
福 福	110.7	4.76	19.0	2.72	福 福	110.0	4.73	18.8	2.54
佐 佐	110.7	4.56	19.0	2.70	佐 佐	110.0	4.52	18.8	2.63
長 長	110.5	4.68	18.8	2.55	長 長	109.9	4.36	18.7	2.73
熊 熊	110.8	4.55	19.1	2.74	熊 熊	109.5	4.57	18.4	2.52
本 本	110.2	4.88	19.0	2.90	本 本	109.5	4.71	18.5	2.49
分 分	109.6	4.61	18.7	2.62	分 分	109.1	4.77	18.5	2.68
崎 崎					崎 崎				
児 児					児 児				
島 島					島 島				
縄 縄					縄 縄				



3 都道府県別 身長・体重・座高の平均値及び標準偏差 (6歳)

6歳—男		区 分		身長 (cm)			体 重 (kg)			座 高 (cm)			
				平均値	標準偏差	平均値	標準偏差	平均値	標準偏差	平均値	標準偏差		
6歳—男	全 国	116.8	4.92	21.6	3.56	65.0	2.88	115.8	4.87	21.1	3.42	64.6	2.85
	道 海	117.1	5.26	22.2	4.50	64.9	2.98	116.2	5.00	21.6	4.04	64.6	2.94
	北 青	117.5	4.78	22.3	3.91	65.4	2.87	116.7	4.87	22.1	4.19	64.9	2.83
	京 岩	117.5	4.63	22.7	4.03	65.4	2.82	116.0	5.01	21.5	3.64	64.7	2.88
	宮 城	117.2	4.93	22.2	3.92	65.0	2.98	116.3	5.03	21.5	3.60	64.7	2.89
	秋 田	117.7	4.70	22.4	4.18	65.4	2.83	117.1	4.57	22.0	4.03	65.2	2.67
	山 形	117.3	4.75	22.3	4.34	65.3	2.93	116.3	4.80	21.3	3.68	64.9	2.81
	福 島	117.3	5.01	22.5	4.45	65.3	2.97	115.8	5.10	21.5	3.76	64.7	3.00
	茨 城	116.9	4.78	22.0	4.06	64.8	2.83	115.8	4.96	21.3	3.76	64.5	2.75
	栃 木	116.7	4.77	21.9	3.88	64.8	2.83	115.7	4.87	21.1	3.53	64.4	2.83
	群 馬	116.5	5.02	21.7	3.92	64.7	2.78	116.3	5.13	21.5	3.84	64.8	2.82
	埼 玉	117.2	4.88	21.4	3.09	65.2	2.71	115.7	4.85	20.9	3.35	64.4	2.85
	千 葉	117.6	5.01	22.0	3.93	65.4	3.05	115.7	4.93	21.0	3.31	64.5	2.84
	神 奈 川	117.1	4.95	21.6	3.26	65.1	2.92	116.3	4.81	21.3	3.69	64.7	2.83
	新 潟	116.9	4.64	21.4	3.30	64.8	2.82	116.2	5.08	21.2	3.28	64.6	3.10
	山 梨	117.4	4.63	21.9	3.46	65.2	2.83	116.9	5.04	21.5	3.63	64.9	2.85
	石 川	117.0	4.94	21.8	3.48	65.1	3.12	115.8	4.45	21.1	3.16	64.7	2.67
	福 井	117.0	4.97	21.7	3.50	65.3	2.92	116.0	4.69	21.2	3.08	64.6	2.73
	山 梨	116.8	4.67	21.7	3.35	65.3	2.89	115.7	4.72	20.9	3.02	64.8	2.76
	野 田	116.3	4.73	21.1	3.08	64.8	2.76	115.7	4.87	20.8	3.24	64.5	2.83
	岐 阜	116.8	4.97	21.4	3.74	64.9	2.81	116.2	4.81	21.1	3.47	64.6	2.78
6歳—女	全 国	115.8	4.83	21.0	2.96	64.6	2.88	115.8	4.83	21.0	2.96	64.6	2.88
	道 海	116.4	4.65	21.3	3.42	64.8	2.77	115.8	5.01	21.0	3.14	64.6	2.90
	北 青	116.6	5.09	21.4	3.45	65.0	3.01	115.5	4.75	20.8	3.05	64.6	2.71
	京 岩	116.5	4.86	21.6	3.74	65.0	2.64	115.5	4.68	20.9	3.06	64.7	2.78
	宮 城	117.2	4.96	21.6	3.14	65.2	2.98	115.8	4.77	21.1	3.39	64.6	2.95
	秋 田	116.8	4.68	21.2	2.83	65.0	2.56	115.9	4.79	20.8	3.36	64.7	2.80
	山 形	117.1	4.91	21.3	3.39	65.2	2.94	115.3	4.83	20.6	3.32	64.4	2.83
	福 島	116.7	5.01	21.4	3.32	65.0	2.74	115.7	4.80	20.9	3.12	64.5	2.75
	茨 城	116.8	5.07	21.4	3.59	65.0	2.77	115.9	4.99	20.9	3.26	64.5	2.82
	群 馬	116.4	4.95	21.5	3.50	65.0	2.82	115.6	4.80	21.0	3.15	64.6	2.76
	埼 玉	116.7	4.95	21.5	3.15	65.0	2.93	116.0	4.59	21.1	3.19	64.7	2.80
	千 葉	116.2	4.67	21.3	3.33	65.0	2.70	115.7	4.75	21.1	3.32	64.8	2.85
	神 奈 川	116.3	5.00	21.2	3.39	64.7	2.85	115.9	4.60	20.9	3.12	64.6	2.70
	新 潟	115.6	4.80	21.2	3.49	64.4	2.90	115.6	4.56	21.0	3.05	64.6	2.74
	山 梨	116.4	4.83	21.4	3.32	64.8	2.93	115.0	4.65	20.5	3.06	64.2	2.79
	石 川	116.7	5.05	21.7	3.72	65.0	2.93	116.3	4.54	21.4	3.50	64.9	2.79
	福 井	116.5	4.96	21.4	3.33	65.0	2.81	115.5	5.07	21.1	3.51	64.6	2.89
	山 梨	116.2	4.94	21.4	3.53	65.0	2.68	115.5	4.59	20.9	3.47	64.5	2.73
	野 田	116.4	4.93	21.3	3.31	64.8	2.90	115.4	4.83	20.9	3.25	64.5	2.91
	歌 山	116.2	4.75	21.1	3.05	64.8	2.90	115.6	4.92	21.0	3.40	64.7	2.93
	鳥 取	116.7	4.96	21.5	3.35	65.0	3.05	115.8	4.94	21.0	3.42	64.6	2.88
	島 根	116.0	4.85	21.3	3.36	64.6	2.87	115.6	4.73	21.3	3.57	64.5	2.81
	徳 島	116.8	4.81	21.8	3.71	65.0	2.81	116.2	4.87	21.5	3.75	64.8	2.90
	香 川	116.6	4.97	21.4	3.29	64.7	2.90	115.7	4.93	21.1	3.24	64.4	2.91
	高 知	116.6	4.86	21.8	3.85	64.8	3.01	115.4	5.03	20.7	3.18	64.2	2.77
	宮 崎	116.1	5.26	21.4	3.83	64.6	3.04	115.3	4.89	20.9	3.37	64.3	2.88
	鹿 児 島	115.9	4.89	21.4	3.38	64.8	2.93	115.3	4.77	21.1	3.44	64.4	2.79



4 都道府県別 身長・体重・座高の平均値及び標準偏差（7歳）

7歳—男					7歳—女				
区 分	身 長 (cm)		体 重 (kg)	座 高 (cm)	区 分	身 長 (cm)		体 重 (kg)	座 高 (cm)
	平均値	標準偏差				平均値	標準偏差		
全 国	122.6	5.17	24.3	4.46	全 国	121.6	5.15	23.6	4.01
道 海	122.9	5.54	24.8	5.26	道 海	122.2	5.14	24.2	4.52
青 森	123.7	5.02	25.6	5.32	青 森	122.2	5.09	24.4	4.64
岩 手	123.2	5.26	25.3	4.74	岩 手	122.5	5.07	24.3	4.52
宮 城	122.9	5.15	24.8	4.86	宮 城	122.0	5.38	24.2	4.75
秋 田	123.9	4.83	25.8	5.41	秋 田	122.8	5.38	24.6	4.80
山 形	123.4	5.28	25.1	4.81	山 形	122.5	5.03	24.5	4.46
島 根	122.8	5.27	25.0	4.56	島 根	122.1	5.02	24.0	3.96
城 崎	122.6	5.19	24.5	4.43	城 崎	121.6	5.17	23.8	4.18
木 曽	122.4	5.20	24.9	4.56	木 曽	121.2	4.95	23.6	4.17
馬 場	122.3	5.48	24.6	4.96	馬 場	121.3	5.25	23.5	3.75
王 室	122.3	5.16	24.0	4.30	王 室	121.6	5.09	23.7	4.13
葉 京	123.2	5.02	24.3	4.47	葉 京	122.2	5.01	23.7	3.93
奈 新	122.8	4.93	24.5	4.14	奈 新	121.6	5.17	23.5	3.79
神 東	122.9	5.42	24.4	5.04	神 東	121.7	5.30	23.3	4.00
新 潟	123.2	5.24	24.7	4.38	新 潟	122.1	4.69	23.9	3.95
山 川	123.2	5.06	24.6	4.06	山 川	122.5	5.17	24.2	4.03
石 川	122.9	5.09	24.5	4.33	石 川	121.8	5.15	23.7	3.78
福 井	122.4	5.01	24.0	4.11	福 井	121.8	4.93	23.8	3.89
山 梨	122.6	4.93	24.4	4.83	山 梨	122.1	5.11	24.0	4.37
長 野	122.6	5.07	24.2	4.33	長 野	121.4	5.12	23.3	3.51
山 梨	122.4	5.18	24.2	4.40	山 梨	121.6	5.18	23.5	3.78
岐 静	122.2	5.29	24.2	4.28	岐 静	121.4	4.99	23.4	3.94
愛 知	122.5	4.88	24.0	3.90	愛 知	121.2	4.89	23.2	3.78
三 重	122.7	5.24	24.3	4.23	三 重	121.8	5.34	23.4	3.63
滋 賀	122.6	5.13	23.8	3.75	滋 賀	121.9	5.25	23.6	3.96
京 都	122.7	5.23	24.0	3.97	京 都	121.8	5.10	23.2	3.49
大 阪	122.3	5.20	23.8	4.13	大 阪	121.5	5.17	23.2	3.55
兵 庫	122.4	5.43	23.8	4.44	兵 庫	121.7	5.17	23.4	4.09
奈 良	122.6	5.28	24.0	4.03	奈 良	122.0	5.22	23.6	4.33
和 歌	122.7	4.97	24.3	4.01	和 歌	121.6	5.26	23.5	3.66
鳥 取	122.7	5.15	24.3	3.92	鳥 取	122.1	4.79	23.9	4.02
根 岡	122.2	5.09	24.2	4.23	根 岡	121.0	4.30	23.3	3.79
山 口	122.2	5.12	23.9	4.36	山 口	121.6	5.07	23.2	3.68
島 根	122.3	5.00	24.1	4.25	島 根	121.6	5.22	23.7	4.09
徳 島	122.2	5.37	24.1	4.71	徳 島	120.9	5.36	23.2	4.11
香 愛	122.6	5.21	25.0	5.62	香 愛	121.8	5.28	24.2	4.50
高 松	122.1	4.67	23.8	3.71	高 松	121.4	5.46	23.7	4.15
福 岡	122.3	5.04	23.9	4.36	福 岡	121.2	5.49	23.2	4.22
佐 賀	122.3	5.19	24.1	4.12	佐 賀	121.0	5.23	23.5	4.40
長 崎	122.1	5.00	24.1	4.54	長 崎	121.6	5.13	23.6	4.05
大 分	122.4	4.94	24.2	4.06	大 分	121.7	4.90	23.8	4.22
熊 本	122.1	5.31	24.2	4.62	熊 本	121.3	4.87	23.5	3.84
宮 崎	122.5	4.94	24.4	4.57	宮 崎	121.6	5.34	23.7	4.43
鹿 児	122.3	5.15	24.1	4.10	鹿 児	121.2	5.33	23.5	3.74
沖 縄	121.6	5.10	24.3	4.57	沖 縄	121.3	5.11	23.4	3.75
	121.6	5.31	23.8	4.10		120.9	5.28	23.4	3.89
	121.3	4.97	23.8	4.22		121.2	5.16	23.6	4.03



5 都道府県別 身長・体重・座高の平均値及び標準偏差 (8歳)

8歳—男										8歳—女									
区	分	身長 (cm)		体重 (kg)		座高 (cm)		平均値	標準偏差	平均値	標準偏差	身長 (cm)		体重 (kg)		座高 (cm)		平均値	標準偏差
		平均値	標準偏差	平均値	標準偏差	平均値	標準偏差					平均値	標準偏差	平均値	標準偏差	平均値	標準偏差		
全	国	128.1	5.45	27.5	5.56	70.3	3.09					127.5	5.53	26.7	5.06	70.1	3.11		
北海道	道	128.9	5.84	28.7	6.56	70.5	3.26					127.8	5.53	27.4	5.76	69.9	3.05		
青森県	県	128.8	5.54	28.6	6.51	70.7	2.95					128.9	5.37	28.3	5.46	70.7	3.01		
岩手県	県	128.7	5.43	28.3	5.84	70.6	3.18					128.3	5.70	28.2	5.98	70.5	3.25		
宮城県	県	128.3	5.69	28.3	6.30	70.3	3.30					128.4	5.47	27.2	5.16	70.3	3.01		
秋田県	県	129.4	5.58	29.0	6.52	70.9	3.11					128.8	5.47	27.2	5.78	70.8	3.06		
山形県	県	129.0	5.42	28.5	6.28	70.7	3.00					128.1	5.73	27.7	5.40	70.5	3.19		
福島県	県	127.8	5.37	28.0	5.99	70.2	3.16					127.8	5.57	27.5	5.23	70.3	3.11		
茨城県	県	128.5	5.33	28.1	5.79	70.4	3.13					127.6	5.43	27.1	5.50	70.1	3.16		
栃木県	県	128.2	5.78	28.1	6.05	70.2	3.18					127.3	5.43	27.0	5.11	69.9	3.16		
群馬県	県	128.2	5.76	28.2	6.62	70.2	3.25					127.2	5.37	27.0	5.60	70.2	3.20		
埼玉県	県	128.5	5.51	27.5	5.43	70.4	3.10					127.2	5.30	26.4	4.86	69.9	3.19		
千葉県	県	128.4	5.62	27.5	5.63	70.4	3.27					128.0	5.33	26.6	4.72	70.2	3.06		
東京都	都	128.6	5.02	27.4	5.05	70.4	2.94					127.5	5.57	26.7	5.12	70.1	3.13		
神奈川県	県	128.5	5.37	27.6	5.53	70.3	3.05					127.7	5.84	26.5	4.94	70.1	3.23		
新潟県	県	128.8	5.29	28.0	5.52	70.4	2.99					128.5	5.30	27.0	4.99	70.4	3.09		
富山県	県	129.0	5.29	27.9	5.33	70.9	3.02					128.8	5.45	27.6	5.30	70.8	3.05		
石川県	県	128.6	5.06	27.7	5.47	70.6	3.07					127.8	5.30	27.2	5.09	70.4	3.06		
福井県	県	128.6	5.36	27.8	5.40	70.8	3.08					127.9	5.52	26.8	4.74	70.6	2.94		
山梨県	県	128.5	5.36	27.7	5.59	70.3	3.04					127.4	5.86	27.0	5.65	70.0	3.16		
長野県	県	128.1	5.35	27.0	5.15	70.0	2.93					127.3	5.14	26.1	4.50	69.6	2.83		
岐阜県	県	128.3	5.47	27.4	5.54	70.1	3.08					127.3	5.65	26.7	5.09	69.8	3.09		
静岡県	県	127.6	5.62	26.7	5.14	70.0	3.03					127.1	5.20	26.7	5.01	70.0	2.90		
愛知県	県	127.5	5.41	26.9	5.51	70.1	3.16					127.1	5.28	26.1	4.74	70.0	3.08		
三重県	県	127.9	5.45	27.2	5.26	70.2	2.84					127.3	5.36	26.1	4.41	70.0	3.07		
滋賀県	県	128.5	5.84	27.4	5.50	70.5	3.18					128.0	5.67	26.6	4.65	70.1	3.12		
京都府	府	128.0	5.54	26.8	4.96	70.1	3.02					127.1	5.62	26.1	4.28	69.9	3.02		
大阪府	府	127.7	5.33	27.1	5.48	70.1	2.84					127.3	5.52	26.6	4.98	70.0	3.00		
兵庫県	県	127.7	5.13	27.0	4.82	70.1	2.96					127.6	5.86	26.7	5.46	70.2	3.31		
奈良県	県	128.2	5.28	27.1	4.85	70.3	2.97					127.7	5.46	26.4	4.51	70.0	2.97		
和歌山県	県	127.8	5.00	26.9	4.54	70.3	2.98					126.9	5.30	26.5	4.65	69.9	2.95		
鳥取県	県	128.1	5.32	27.1	4.91	70.4	3.22					127.7	5.37	27.0	5.13	70.2	3.27		
島根県	県	127.3	5.44	27.0	5.17	70.4	3.00					127.6	5.62	26.8	5.08	70.4	3.33		
岡山県	県	127.5	5.36	27.0	5.41	70.1	3.22					127.3	5.45	26.5	4.99	70.0	3.04		
広島県	県	127.5	5.43	27.0	4.99	70.1	3.22					127.4	5.42	26.8	4.66	70.4	3.03		
山口県	県	127.8	5.40	26.7	5.00	70.1	3.04					126.6	5.44	26.3	4.58	69.6	3.05		
徳島県	県	128.1	5.71	28.2	6.04	70.4	3.21					127.7	5.19	27.4	5.45	70.2	3.09		
香川県	県	127.6	5.45	27.3	5.70	70.0	3.05					127.2	5.68	26.5	5.12	70.1	3.12		
愛媛県	県	128.1	5.09	27.5	5.43	70.4	3.10					127.2	5.54	26.5	4.79	70.0	3.10		
高知県	県	127.6	5.50	27.3	5.29	70.1	3.10					127.3	5.64	26.7	5.29	69.9	3.20		
福岡県	県	127.6	5.61	27.2	5.63	70.0	3.23					127.7	5.71	26.9	4.91	70.4	3.24		
佐賀県	県	128.0	5.54	27.6	5.95	70.4	3.12					127.6	4.91	26.8	4.67	70.3	2.92		
長崎県	県	127.6	5.70	27.1	5.53	70.2	3.33					127.3	5.27	26.7	4.65	70.1	3.10		
熊本県	県	127.8	5.55	27.2	5.72	70.2	3.07					127.6	5.50	27.1	5.37	70.3	3.07		
大分県	県	128.0	5.36	27.6	5.66	70.1	3.12					127.5	5.58	27.0	5.22	69.9	3.11		
宮崎県	県	128.0	5.64	27.5	5.94	70.1	3.13					126.9	5.28	26.7	4.88	69.8	3.00		
鹿児島県	県	128.0	5.44	27.6	5.76	70.3	3.19					126.7	5.60	26.4	5.03	69.6	3.26		
沖縄県	県	127.1	5.31	27.0	5.28	69.9	3.10					126.9	5.63	26.6	5.08	69.7	3.07		







7 都道府県別 身長・体重・座高の平均値及び標準偏差 (10歳)

10歳—男					10歳—女								
区 分	身 長 (cm)		体 重 (kg)		座 高 (cm)	区 分	身 長 (cm)		体 重 (kg)		座 高 (cm)		
	平均値	標準偏差	平均値	標準偏差			平均値	標準偏差	平均値	標準偏差			
全 国	138.9	6.21	34.7	7.92	75.1	3.37	全 国	140.2	6.84	34.5	7.39	75.9	3.83
道 海	139.9	6.27	36.0	8.64	75.2	3.33	道 海	140.6	7.28	35.6	8.57	75.9	4.17
北 青	140.8	6.33	37.3	9.24	76.0	3.46	北 青	142.5	6.79	37.5	8.46	77.0	3.90
青 島	140.0	5.96	36.3	8.54	75.6	3.21	青 島	141.2	6.81	36.0	7.48	76.7	3.86
宮 城	139.5	6.35	35.7	8.18	75.3	3.56	宮 城	140.9	7.07	35.8	8.40	76.3	3.96
宮 城	140.3	6.36	36.4	8.91	75.8	3.50	宮 城	141.6	6.69	36.3	8.46	76.7	3.77
山 形	139.1	6.21	35.7	8.45	75.4	3.45	山 形	140.6	6.82	35.4	7.61	76.2	3.78
山 形	139.4	6.27	35.7	8.24	75.1	3.50	山 形	140.2	6.48	35.8	8.37	76.0	3.60
山 形	139.1	6.26	34.8	7.87	74.9	3.45	山 形	140.5	6.66	35.1	7.64	76.0	3.76
山 形	139.1	6.32	35.4	8.87	75.1	3.58	山 形	140.5	6.94	35.1	7.61	75.8	3.86
山 形	139.2	6.23	35.5	8.75	75.1	3.50	山 形	140.1	6.71	34.5	7.27	75.8	3.86
山 形	139.1	6.62	34.9	9.09	75.1	3.70	山 形	140.1	6.87	34.5	7.06	76.0	3.96
山 形	139.2	6.07	34.8	7.97	75.1	3.18	山 形	140.8	6.80	35.1	7.36	76.3	3.76
山 形	139.0	6.32	34.8	7.84	75.1	3.32	山 形	140.1	6.67	34.2	7.28	75.8	3.71
山 形	139.3	6.22	34.5	8.08	75.1	3.35	山 形	140.7	6.81	34.2	7.09	76.0	3.77
山 形	140.2	6.25	35.8	8.20	75.7	3.49	山 形	140.7	6.32	34.8	7.05	76.2	3.64
山 形	139.2	5.75	34.4	7.09	75.3	3.24	山 形	140.7	6.73	35.0	7.50	76.5	3.85
山 形	138.8	6.31	34.8	7.73	75.1	3.42	山 形	140.7	6.81	34.6	6.96	76.2	3.79
山 形	139.5	5.87	34.5	7.21	75.5	3.17	山 形	141.0	6.96	34.8	7.51	76.5	3.89
山 形	138.6	6.15	34.8	8.07	74.8	3.31	山 形	140.0	6.67	34.5	7.49	75.6	3.75
山 形	139.2	6.60	34.9	8.94	74.9	3.60	山 形	139.9	7.05	33.4	6.48	75.5	3.95
山 形	139.0	6.37	34.7	7.33	75.2	3.52	山 形	139.6	6.58	33.8	7.08	75.6	3.73
山 形	138.3	6.07	34.3	7.94	74.9	3.18	山 形	139.9	6.72	33.9	6.61	75.8	3.65
山 形	138.7	6.00	34.1	7.40	75.0	3.34	山 形	139.8	6.97	33.5	6.67	75.9	3.90
山 形	138.7	6.17	34.4	7.60	75.1	3.35	山 形	140.3	7.37	34.6	7.45	76.2	4.07
山 形	138.5	6.06	33.4	6.53	74.8	3.19	山 形	140.2	6.72	33.9	7.20	75.7	3.66
山 形	138.6	6.00	33.6	6.46	74.9	3.20	山 形	139.7	7.10	33.7	7.43	75.8	3.88
山 形	138.4	6.04	34.1	7.21	74.8	3.24	山 形	140.1	6.99	34.2	6.96	75.7	3.89
山 形	138.8	5.95	34.0	7.18	75.1	3.32	山 形	139.6	6.85	34.2	8.13	75.8	3.81
山 形	138.8	6.25	34.2	8.20	74.9	3.36	山 形	140.0	6.69	34.4	7.11	75.8	3.66
山 形	138.2	6.33	34.2	7.41	74.8	3.43	山 形	140.1	7.07	34.5	7.25	76.1	4.00
山 形	139.3	5.96	34.9	7.80	75.4	3.39	山 形	140.3	6.90	34.3	7.19	76.1	3.94
山 形	138.3	6.42	34.1	7.72	75.2	3.34	山 形	139.2	6.47	33.2	6.40	75.8	3.50
山 形	138.5	6.19	34.0	7.44	75.0	3.23	山 形	139.2	6.52	33.8	6.73	75.7	3.75
山 形	137.9	5.90	34.3	7.63	74.9	3.26	山 形	139.2	6.78	34.1	7.26	75.8	3.72
山 形	138.4	6.07	34.3	7.35	75.0	3.20	山 形	139.5	6.58	34.2	6.91	75.8	3.58
山 形	139.0	6.57	35.6	8.45	75.2	3.68	山 形	140.9	6.96	35.5	7.84	76.7	4.01
山 形	138.6	6.13	34.1	7.59	74.9	3.44	山 形	140.1	6.73	34.6	7.02	76.0	3.82
山 形	138.6	6.18	34.9	8.13	74.9	3.37	山 形	139.4	6.57	33.8	7.08	75.7	3.73
山 形	138.5	6.18	34.0	7.70	74.9	3.31	山 形	139.7	6.71	34.2	6.97	75.9	3.99
山 形	138.4	6.27	34.1	7.46	74.9	3.40	山 形	139.6	6.64	34.3	7.63	75.8	3.73
山 形	139.0	6.11	34.0	6.82	74.9	3.31	山 形	140.5	6.90	34.8	7.23	76.3	3.90
山 形	138.6	5.99	34.0	7.49	75.0	3.26	山 形	139.8	6.70	34.0	6.99	75.9	3.70
山 形	139.2	5.82	34.5	6.86	75.3	3.18	山 形	139.9	6.58	34.4	7.45	75.9	3.71
山 形	138.7	5.96	34.7	7.80	74.8	3.27	山 形	140.2	7.38	35.2	8.54	75.8	4.11
山 形	138.6	5.94	33.8	6.91	75.0	3.30	山 形	139.9	7.06	34.6	7.45	75.9	3.89
山 形	138.4	6.07	34.4	8.16	75.0	3.40	山 形	139.5	6.84	34.0	7.30	75.7	3.77
山 形	137.9	6.57	34.3	8.36	74.7	3.61	山 形	140.0	6.76	34.9	7.44	75.8	3.90



8 都道府県別 身長・体重・座高の平均値及び標準偏差 (11歳)

11歳—男										11歳—女									
区	分	身長 (cm)		体重 (kg)		座高 (cm)		平均値	標準偏差	区	分	身長 (cm)		体重 (kg)		座高 (cm)		平均値	標準偏差
		平均値	標準偏差	平均値	標準偏差	平均値	標準偏差					平均値	標準偏差	平均値	標準偏差	平均値	標準偏差		
全	国	145.1	7.12	39.0	8.98	77.8	3.81			全	国	147.9	6.55	39.6	8.36	79.4	3.90		
北	海	145.9	7.05	40.4	9.64	77.8	3.65			北	海	146.9	6.71	40.5	9.10	79.4	4.03		
青	森	146.7	7.42	41.4	9.66	78.6	4.09			青	森	148.1	6.69	40.8	8.88	79.9	3.86		
岩	手	146.1	7.23	40.7	9.43	78.4	3.85			岩	手	147.0	6.16	40.5	7.94	79.5	3.74		
宮	城	146.3	7.08	40.9	9.96	78.4	3.94			宮	城	146.9	6.78	40.2	8.76	79.4	4.03		
秋	田	147.0	7.39	41.6	10.55	78.6	4.18			秋	田	148.3	6.83	40.9	8.55	80.1	4.02		
山	形	146.2	6.92	40.9	9.70	78.4	3.74			山	形	147.8	6.32	40.1	8.33	79.8	3.90		
福	島	145.3	6.83	40.0	9.60	78.0	3.73			福	島	147.3	6.73	40.7	9.00	79.7	3.89		
茨	城	145.4	6.85	39.4	8.51	77.9	3.67			茨	城	146.9	6.51	39.5	8.03	79.3	3.84		
群	馬	145.1	7.23	39.5	9.07	77.6	3.94			群	馬	146.5	6.92	39.7	9.37	78.7	4.08		
境	大	145.7	7.04	39.4	9.50	78.0	3.77			境	大	146.9	6.40	40.3	9.20	79.4	4.04		
千	葉	144.8	7.15	38.5	8.54	77.5	3.77			千	葉	147.2	6.45	39.9	8.24	79.4	3.87		
東	京	145.2	7.10	38.6	8.70	77.9	3.78			東	京	147.1	6.88	39.7	8.21	79.4	4.13		
神	奈	145.2	7.10	39.4	8.78	78.0	3.86			神	奈	147.5	6.57	39.8	8.87	79.6	3.79		
奈	川	145.4	7.33	38.9	9.17	77.7	3.80			奈	川	147.7	6.66	40.4	9.05	79.8	3.87		
新	潟	145.5	7.21	38.6	8.44	77.7	3.59			新	潟	147.4	6.96	39.8	8.15	79.5	3.88		
富	山	145.8	6.90	39.5	8.10	78.2	3.92			富	山	147.8	6.40	40.0	7.98	79.9	4.00		
石	川	145.5	6.94	39.1	8.58	78.4	3.76			石	川	147.6	6.36	40.3	8.23	79.7	3.82		
福	井	145.8	7.35	38.9	8.38	78.1	4.05			福	井	147.5	6.29	39.3	7.31	79.7	3.81		
山	梨	144.6	7.32	38.2	8.81	77.2	3.90			山	梨	147.1	6.60	39.3	7.99	79.3	3.90		
長	野	144.9	6.90	37.7	8.31	77.4	3.57			長	野	146.4	6.65	38.7	7.66	78.7	3.86		
岐	阜	145.1	6.79	38.9	8.78	77.7	3.68			岐	阜	147.1	6.83	39.7	8.09	79.4	3.86		
静	岡	144.1	7.05	37.9	8.30	77.5	3.68			静	岡	146.7	6.48	38.9	7.49	79.4	3.69		
愛	知	144.9	7.22	38.6	9.05	77.8	3.78			愛	知	146.4	6.81	38.5	7.75	79.0	3.89		
三	重	144.9	6.71	38.9	9.04	77.8	3.65			三	重	146.9	6.78	39.9	8.88	79.4	4.03		
滋	賀	145.3	7.10	39.1	9.34	78.0	3.83			滋	賀	146.5	6.80	38.5	7.54	79.0	4.11		
京	都	145.2	7.27	37.7	7.88	77.7	3.92			京	都	146.6	6.49	38.7	7.10	79.2	3.81		
大	阪	144.8	6.92	38.8	8.85	77.6	3.67			大	阪	146.7	6.43	39.6	8.32	79.2	3.83		
奈	良	145.2	7.36	39.3	9.28	77.9	3.94			奈	良	146.3	6.63	38.6	7.83	79.0	3.75		
和	歌	145.3	7.03	39.2	8.53	77.8	3.73			和	歌	146.7	6.62	38.9	7.81	79.2	3.82		
鳥	取	144.8	6.79	39.4	9.48	77.9	3.56			鳥	取	146.5	6.98	39.5	8.39	79.6	4.04		
島	根	145.5	7.28	39.0	9.16	78.2	3.85			島	根	147.3	6.59	39.6	8.36	79.5	4.09		
岡	山	144.6	6.82	37.9	8.06	77.7	3.69			岡	山	146.5	6.47	39.2	7.63	79.4	3.84		
山	山	145.2	7.56	39.5	9.70	77.8	3.99			山	山	146.9	6.87	39.4	8.36	79.3	4.06		
鳥	島	144.4	6.97	38.4	8.81	77.5	3.86			鳥	島	146.3	7.14	39.2	8.53	79.1	3.98		
山	口	144.6	7.15	38.4	8.87	77.7	3.87			山	口	146.6	6.60	39.5	8.17	79.3	3.89		
徳	島	145.0	6.99	39.8	10.14	77.8	3.99			徳	島	147.0	6.35	40.3	8.33	79.7	3.78		
香	川	145.2	6.97	38.8	8.93	77.8	3.79			香	川	146.9	6.33	39.8	8.22	79.4	3.82		
愛	媛	144.3	7.11	38.4	9.45	77.6	3.84			愛	媛	146.6	6.74	39.6	8.77	79.6	3.96		
高	知	144.2	6.93	38.8	9.91	77.3	3.81			高	知	146.3	6.86	39.1	7.89	79.3	4.15		
福	岡	143.7	6.78	37.5	8.43	77.1	3.63			福	岡	146.5	6.71	39.2	8.19	79.2	3.92		
佐	賀	144.9	6.82	38.8	8.77	77.8	3.68			佐	賀	146.4	6.40	39.0	8.09	79.3	3.76		
長	門	144.6	7.27	37.9	8.42	77.5	3.82			長	門	146.4	6.62	39.3	8.16	79.2	3.88		
熊	本	144.6	6.99	38.0	8.65	77.6	3.74			熊	本	146.7	6.64	39.1	8.19	79.2	3.90		
大	分	144.4	7.07	37.8	8.21	77.3	3.94			大	分	146.6	6.31	39.8	8.13	79.1	3.76		
宮	崎	144.6	7.31	39.1	9.57	77.6	3.95			宮	崎	146.2	6.62	39.4	8.26	79.1	3.88		
鹿	児	144.1	6.95	38.2	8.34	77.4	3.74			鹿	児	146.6	6.38	39.8	8.55	79.5	3.76		
神	戸	144.6	7.39	39.4	9.15	77.5	4.04			神	戸	146.2	6.22	39.4	8.03	79.0	3.71		



9 都道府県別 身長・体重・座高の平均値及び標準偏差 (12歳)

12歳一男					12歳一女				
区	分	身長 (cm)		座高 (cm)	体重 (kg)	標準偏差		平均値	標準偏差
		平均値	標準偏差			平均値	標準偏差		
全	国	152.6	8.07	81.3	44.9	10.41	4.53	82.2	3.63
北海道	道	153.8	8.25	81.9	46.8	11.41	4.69	82.4	3.48
青森県	森	154.4	8.07	82.6	48.3	11.79	4.61	82.9	3.49
岩手県	手	153.2	8.01	82.0	46.6	10.77	4.45	82.7	3.70
宮城県	城	153.8	7.84	81.9	47.1	11.25	4.49	82.7	3.51
秋田県	田	154.7	7.82	82.7	47.7	10.95	4.50	83.1	3.68
山形県	形	153.9	8.07	81.8	46.2	10.44	4.56	82.4	3.58
福島県	島	152.9	8.16	81.6	45.6	10.54	4.55	82.3	3.69
茨城県	城	152.7	8.11	81.3	46.1	10.55	4.53	81.9	3.84
栃木県	木	152.4	7.66	81.2	45.3	11.09	4.52	82.3	3.56
群馬県	群	152.3	8.05	81.4	45.0	10.27	4.52	82.4	3.55
埼玉県	埼	153.1	7.98	81.4	45.2	10.42	4.54	82.4	3.60
千葉県	千	153.1	8.06	81.4	45.1	10.46	4.58	82.0	3.88
東京都	都	153.2	8.29	81.6	45.2	10.60	4.62	82.2	3.49
神奈川県	神	152.6	7.96	81.2	44.5	10.28	4.44	82.2	3.52
新潟県	新	153.9	7.64	82.0	44.9	9.93	4.34	83.9	3.51
富山県	富	153.2	8.04	81.9	45.5	9.98	4.42	82.7	3.45
石川県	石	152.5	8.10	81.5	44.6	10.03	4.50	82.8	3.50
福井県	井	152.5	7.61	81.5	44.0	9.63	4.28	82.7	3.32
長野県	長	151.8	7.61	81.1	44.2	10.02	4.37	82.3	3.56
岐阜県	岐	152.6	7.95	81.3	45.0	10.16	4.32	82.4	3.74
静岡県	静	152.4	8.12	81.3	44.4	10.25	4.56	82.1	3.62
愛知県	愛	152.1	7.90	81.3	44.5	10.59	4.53	82.3	3.72
三重県	三	152.4	7.73	81.4	44.2	10.25	4.39	82.1	3.84
滋賀県	滋	152.2	7.99	81.3	44.6	10.27	4.42	82.3	3.74
京都府	京	151.9	7.82	81.0	43.6	9.72	4.39	82.3	3.69
大阪府	都	152.4	8.30	81.2	44.1	10.06	4.63	82.2	3.63
兵庫県	兵	152.4	7.99	81.0	44.0	9.82	4.40	82.1	3.61
和歌山県	和	152.2	8.09	81.4	44.0	10.26	4.58	82.0	3.56
奈良県	奈	152.6	8.26	81.4	44.9	10.63	4.54	82.4	3.73
和歌山県	山	152.4	8.42	81.4	45.3	11.00	4.59	82.1	3.78
鳥取県	取	152.8	8.25	81.4	43.9	9.69	4.68	82.6	3.46
島根県	根	151.4	7.89	81.1	43.4	9.64	4.47	82.1	3.49
岡山県	岡	151.5	8.30	80.7	43.6	10.29	4.57	81.7	3.69
山口県	山	151.6	7.97	81.0	44.3	10.28	4.54	82.1	3.74
徳島県	徳	151.6	7.99	80.7	43.6	9.44	4.44	81.5	3.62
香川県	香	152.8	7.94	81.4	46.5	10.91	4.52	82.1	3.52
愛媛県	愛	152.7	7.98	81.3	45.3	10.25	4.56	82.0	3.77
高知県	高	152.1	7.91	81.2	45.2	10.50	4.35	82.3	3.59
福岡県	福	151.9	8.01	81.1	44.4	10.49	4.55	81.8	3.85
佐賀県	佐	152.4	8.22	81.2	44.2	10.39	4.51	82.1	3.54
熊本県	熊	151.9	7.71	81.1	44.2	9.51	4.50	81.7	3.62
大分県	大	152.1	8.22	81.2	43.7	9.48	4.74	82.1	3.73
宮崎県	崎	152.7	7.96	81.4	45.1	10.20	4.54	82.0	3.58
鹿児島県	鹿	151.8	8.35	80.9	44.4	9.65	4.56	81.5	3.68
大宮	宮	151.2	7.95	80.7	44.2	10.19	4.38	81.9	3.56
鹿兒	鹿	151.7	8.38	80.7	43.9	10.43	5.87	81.6	3.49
那覇	那	151.6	8.40	81.0	44.5	10.13	4.61	81.8	3.41



10 都道府県別 身長・体重・座高の平均値及び標準偏差 (13歳)

13歳-男		区 分		身長 (cm)			体 重 (kg)			座 高 (cm)			
		平均値	標準偏差	平均値	標準偏差	平均値	標準偏差	平均値	標準偏差	平均値	標準偏差		
13歳-女	全 国	159.9	7.74	50.1	10.77	85.0	4.52	155.2	5.48	48.0	8.44	83.9	3.26
	北海道	160.8	7.88	52.2	12.13	85.2	4.56	155.7	5.17	49.3	9.46	84.1	3.03
	青森県	161.5	7.56	52.6	10.78	86.0	4.41	156.0	5.29	49.7	8.83	84.6	3.18
	岩手県	160.6	7.29	51.7	10.45	85.5	4.27	155.2	5.09	48.3	8.24	84.2	3.11
	宮城県	160.9	7.29	51.8	11.56	85.4	4.33	155.3	5.08	48.9	8.62	84.0	3.17
	秋田県	162.0	7.46	52.6	11.24	86.1	4.40	156.4	5.54	50.0	9.00	84.7	3.18
	山形県	160.6	7.76	51.4	11.00	85.3	4.67	155.5	5.17	48.9	8.67	83.9	3.13
	福島県	159.9	7.75	50.5	10.34	85.3	4.52	155.4	5.45	49.2	8.36	84.2	3.16
	茨城県	160.4	7.37	50.7	10.49	85.1	4.36	155.1	5.56	48.5	8.40	83.9	3.29
	栃木県	159.3	7.77	50.1	10.85	84.7	4.52	155.2	5.42	48.7	9.07	83.7	3.29
	群馬県	159.6	7.66	50.4	10.63	84.8	4.42	155.1	5.42	48.5	9.05	83.9	3.19
	埼玉県	159.8	7.73	49.8	10.77	84.6	4.69	155.3	5.25	48.2	8.19	83.8	3.30
	千葉県	159.6	7.75	49.8	11.03	84.5	4.46	155.5	5.45	48.9	9.41	84.0	3.26
	東京都	160.7	7.64	51.4	11.87	85.6	4.39	155.6	5.77	47.5	8.34	84.0	3.34
	神奈川県	160.5	7.66	50.5	10.70	85.1	4.48	155.4	5.80	47.7	8.37	83.9	3.33
	新潟県	160.6	7.68	50.4	10.17	85.3	4.58	155.9	5.46	48.6	8.32	84.2	3.20
	富山県	160.7	7.60	50.5	10.35	85.5	4.38	155.8	5.41	48.6	8.39	84.2	3.22
	石川県	161.4	7.42	50.9	10.29	86.0	4.21	156.0	5.40	48.0	8.07	84.3	3.26
	福井県	160.1	7.58	49.3	9.84	85.1	4.38	155.9	5.54	48.0	8.08	84.2	3.25
	長野県	159.0	7.65	50.1	11.45	84.8	4.35	155.1	5.39	48.1	9.14	83.9	3.13
	山梨県	160.1	7.77	50.0	10.50	84.9	4.41	155.1	5.44	48.2	8.45	84.0	3.27
13歳-男	岐阜県	159.4	7.36	49.4	10.10	84.6	4.34	154.6	5.33	47.2	7.96	83.4	3.18
	静岡県	159.6	7.94	50.2	11.21	85.1	4.66	154.9	5.62	47.5	7.99	83.9	3.33
	愛知県	159.0	7.94	49.0	10.32	84.8	4.61	155.4	5.61	47.6	7.81	84.1	3.33
	三重県	159.5	7.92	49.4	10.48	84.9	4.52	155.2	5.41	47.5	8.01	83.9	3.26
	滋賀県	159.9	7.95	49.0	9.63	84.9	4.66	155.5	5.40	47.5	8.16	84.0	3.32
	京都府	159.9	7.64	49.3	9.98	85.0	4.47	155.3	5.38	47.2	7.87	83.9	3.18
	大阪府	159.8	7.73	50.2	10.91	84.7	4.55	155.3	5.28	48.0	8.04	83.7	3.14
	兵庫県	159.7	7.44	48.9	9.43	84.8	4.30	155.1	5.34	47.5	8.08	83.6	3.21
	奈良県	159.9	8.19	50.2	10.55	85.0	4.82	155.0	5.52	47.7	8.78	83.8	3.26
	和歌山県	160.0	7.78	51.0	11.30	85.2	4.55	155.2	5.66	48.6	8.63	83.9	3.27
	鳥取県	160.2	7.55	50.0	9.88	85.2	4.50	155.2	5.44	47.9	8.15	84.0	3.20
	島根県	158.9	8.11	48.0	9.51	85.0	4.93	154.8	5.61	47.8	7.80	83.9	3.25
	岡山県	159.1	7.70	49.2	10.97	84.4	4.64	154.7	5.60	47.7	8.14	83.7	3.22
	広島県	159.1	7.94	49.5	11.03	84.5	4.58	154.6	5.55	47.7	8.74	83.6	3.32
	山口県	159.3	7.76	49.1	10.23	84.7	4.48	154.7	5.16	47.2	7.87	83.4	3.17
	徳島県	160.1	7.44	51.8	11.86	85.1	4.52	155.1	5.22	49.2	9.05	83.9	3.07
	香川県	159.8	7.42	50.5	10.58	84.6	4.44	154.6	5.50	47.9	8.24	83.6	3.20
	愛媛県	159.3	7.64	49.2	9.85	84.7	4.36	154.4	5.53	47.8	8.14	83.8	3.28
	高知県	159.1	7.59	49.4	11.08	84.7	4.50	154.5	5.25	47.6	8.75	83.5	3.21
	福岡県	159.1	7.97	49.4	10.42	84.7	4.52	154.6	5.44	47.5	8.27	83.5	3.29
	佐賀県	159.4	7.81	49.5	10.04	84.7	4.48	154.5	5.52	47.8	8.32	83.5	3.32
	長崎県	159.2	8.08	48.7	9.70	84.7	4.86	154.5	5.50	47.6	8.71	83.6	3.32
	熊本県	159.2	7.42	49.2	9.82	84.7	4.42	154.9	5.47	48.2	8.69	83.7	3.16
	大分県	159.4	7.79	50.0	10.68	84.6	4.57	154.4	5.50	47.7	8.07	83.3	3.41
	宮城県	158.8	7.86	49.3	10.55	84.5	4.59	154.4	5.29	48.4	9.03	83.4	3.12
	鹿児島県	158.6	7.68	48.6	10.04	84.2	4.47	154.8	5.51	47.8	8.44	83.6	3.29
	沖縄県	159.0	7.39	49.5	10.56	84.6	4.40	153.4	5.31	47.2	8.20	82.9	3.28



1.1 都道府県別 身長・体重・座高の平均値及び標準偏差(14歳)

14歳一男				14歳一女			
区 分	身 長 (cm)	体 重 (kg)	座 高 (cm)	区 分	身 長 (cm)	体 重 (kg)	座 高 (cm)
	平均値	標準偏差	平均値		平均値	標準偏差	平均値
全 国	165.3	6.81	55.2	10.73	88.0	4.04	84.8
道 海	166.2	6.65	56.9	11.84	88.3	3.78	84.9
北 青	166.7	6.64	58.4	12.26	88.8	4.02	85.2
青 岩	166.0	6.29	56.5	10.36	88.4	3.84	85.2
宮 宮	166.4	6.95	57.5	12.39	88.6	4.08	85.1
秋 田	167.1	6.35	57.5	10.86	89.1	3.87	85.3
山 形	166.4	6.40	56.8	9.90	88.5	3.92	85.0
島 城	164.7	6.78	55.4	10.63	87.9	4.06	84.9
木 馬	165.3	6.63	56.3	11.07	88.2	3.92	84.9
群 馬	165.2	6.67	55.6	10.66	88.1	4.01	85.0
玉 芝	165.9	6.53	55.7	11.44	88.2	3.88	84.8
京 京	165.6	6.92	55.2	10.52	88.2	3.94	84.7
奈 新	165.8	6.90	55.4	10.95	88.3	4.09	84.7
東 神	165.2	7.17	54.9	10.27	88.0	4.02	84.7
新 潟	166.0	6.66	54.9	11.05	87.9	4.21	85.0
富 石	166.7	6.78	57.1	10.09	88.5	4.06	85.2
山 川	166.2	6.78	57.1	10.94	88.7	3.96	85.2
井 井	166.2	6.61	55.8	9.79	88.6	3.72	85.4
野 野	165.2	6.83	55.6	10.51	88.6	4.18	85.1
岐 静	165.1	6.82	54.9	10.39	88.1	3.86	85.1
静 愛	165.0	6.44	54.5	10.37	87.9	4.11	84.6
三 滋	165.7	6.85	54.8	10.11	87.9	3.84	85.0
京 大	165.0	7.10	54.9	11.42	87.9	4.02	85.0
兵 兵	165.4	6.85	54.7	10.57	88.0	4.02	84.9
奈 和	165.3	7.08	54.6	10.05	88.1	4.26	84.8
歌 山	165.7	6.88	54.4	10.20	88.1	4.07	85.0
都 都	165.0	7.10	54.9	10.19	88.3	4.13	84.9
阪 阪	165.4	6.85	54.8	10.36	87.8	4.19	84.8
良 山	165.4	6.96	55.6	10.67	88.0	4.14	84.7
山 山	165.0	6.49	55.3	10.74	88.2	4.13	85.2
取 根	165.7	6.40	55.0	10.54	88.0	3.94	84.8
根 山	165.3	6.78	53.4	10.88	88.3	3.94	85.0
山 島	165.2	6.54	54.3	9.50	87.9	3.97	85.1
口 口	164.2	6.75	54.4	9.90	87.9	3.94	84.7
山 山	164.7	6.56	54.2	10.99	87.5	4.11	84.4
山 山	164.7	6.56	54.2	9.91	87.6	3.95	84.4
山 山	165.6	6.50	57.3	11.18	88.2	4.00	84.8
山 山	165.3	6.47	55.6	10.57	88.0	3.92	84.6
山 山	164.7	6.44	54.8	10.83	87.9	3.94	84.6
山 山	164.8	6.70	54.7	10.95	88.1	4.06	84.7
山 山	164.4	6.85	53.6	10.59	87.6	4.03	84.7
山 山	164.8	6.79	54.6	10.58	87.8	4.12	84.7
山 山	164.9	6.68	54.1	10.09	88.1	3.86	84.8
山 山	164.8	6.47	54.5	9.78	87.8	3.94	84.8
山 山	164.5	6.83	55.1	10.96	87.5	4.12	84.2
山 山	164.3	6.60	54.1	9.87	87.4	3.87	84.2
山 山	164.3	6.96	54.6	10.81	87.2	4.21	84.7
山 山	164.2	6.38	55.1	11.22	87.8	3.85	84.2



1 2 都道府県別 身長・体重・座高の平均値及び標準偏差 (15歳)

15歳—男						15歳—女					
区 分	身 長 (cm)	体 重 (kg)	座 高 (cm)	平均値	標準偏差	区 分	身 長 (cm)	体 重 (kg)	座 高 (cm)	平均値	標準偏差
全 国	168.4	5.94	60.1	11.45	3.46	全 国	157.2	5.27	52.5	8.80	2.97
道 府 県	168.8	5.72	61.0	11.39	3.28	道 府 県	157.4	5.15	53.0	8.66	2.98
北 京 道	169.3	5.93	62.8	13.36	3.46	北 京 道	157.8	5.93	54.0	9.99	3.30
青 島 市	168.9	5.94	61.3	11.55	3.36	青 島 市	157.2	5.44	53.9	9.30	3.30
宮 城 県	168.2	5.79	61.2	12.42	3.34	宮 城 県	157.0	5.44	53.3	9.55	2.80
秋 田 県	169.7	5.46	62.7	11.99	3.24	秋 田 県	157.9	5.22	54.0	8.60	2.93
山 形 県	169.6	5.43	62.0	11.24	3.09	山 形 県	157.9	5.38	54.0	8.76	2.85
福 島 県	168.5	5.95	61.4	11.79	3.56	福 島 県	156.8	4.99	53.4	9.35	2.89
茨 城 県	168.5	5.84	61.4	12.16	3.58	茨 城 県	157.5	5.33	53.4	9.19	3.16
栃 木 県	168.2	5.99	61.1	12.24	3.55	栃 木 県	156.3	5.46	53.7	9.62	3.03
群 馬 県	168.7	6.02	61.2	12.21	3.53	群 馬 県	157.2	5.26	52.9	8.91	2.95
埼 玉 県	168.5	5.60	59.8	11.35	3.35	埼 玉 県	157.4	5.11	52.3	8.11	2.77
千 葉 県	168.4	5.96	60.1	10.93	3.57	千 葉 県	157.4	5.38	52.6	10.02	3.08
東 京 都	169.2	6.00	60.6	11.74	3.42	東 京 都	157.8	5.03	52.4	8.54	2.75
神 奈 川 県	168.3	5.92	60.5	12.16	3.53	神 奈 川 県	157.7	5.33	52.1	8.80	3.04
新 潟 県	169.1	5.77	60.2	10.84	3.37	新 潟 県	157.9	5.35	52.4	7.79	3.09
富 山 県	170.1	5.75	62.0	11.30	3.33	富 山 県	157.6	5.11	53.6	8.65	2.94
石 川 県	169.8	6.04	61.4	11.19	3.60	石 川 県	157.9	5.06	52.8	8.06	2.94
福 井 県	168.7	6.21	60.8	12.08	3.50	福 井 県	158.0	5.10	52.5	8.55	2.88
山 梨 県	168.3	5.81	59.8	10.85	3.29	山 梨 県	157.8	5.15	52.5	9.17	2.99
長 野 県	167.9	5.83	60.5	12.43	3.50	長 野 県	157.3	5.00	52.3	7.73	2.87
岐 阜 県	168.3	5.87	59.3	10.10	3.57	岐 阜 県	157.2	5.33	51.4	7.75	3.00
静 岡 県	168.2	6.19	59.4	11.35	3.39	静 岡 県	156.9	5.09	52.8	8.41	3.02
愛 知 県	168.1	6.00	59.5	11.04	3.36	愛 知 県	157.0	5.22	51.2	7.61	2.84
重 慶 県	168.0	5.83	59.8	11.94	3.48	重 慶 県	157.3	5.06	51.9	8.42	2.82
滋 賀 県	168.8	5.80	60.5	11.77	3.22	滋 賀 県	157.5	5.41	52.2	8.73	3.02
京 都 府	168.7	6.33	59.6	10.91	3.50	京 都 府	157.5	4.91	51.3	8.11	2.93
大 阪 府	168.2	5.90	59.3	11.11	3.62	大 阪 府	157.5	5.43	52.1	9.13	3.03
兵 庫 県	168.3	5.85	58.8	10.64	3.43	兵 庫 県	157.2	5.34	52.5	8.52	3.12
奈 良 県	168.0	6.25	59.9	11.22	3.49	奈 良 県	157.4	5.29	53.5	9.72	3.02
和 歌 山 県	168.2	5.87	60.0	11.29	3.47	和 歌 山 県	157.2	5.64	53.1	8.98	2.96
鳥 取 県	169.0	6.59	59.7	10.92	3.91	鳥 取 県	157.5	5.22	52.3	9.28	3.08
島 根 県	168.3	6.28	59.0	9.63	3.47	島 根 県	157.0	5.24	51.9	8.33	2.98
山 口 県	167.4	6.18	60.1	10.81	3.42	山 口 県	156.5	5.49	52.4	9.14	2.93
山 形 県	167.5	5.61	58.9	10.85	3.33	山 形 県	157.0	4.89	52.8	8.70	2.95
徳 島 県	167.5	5.94	58.3	10.30	3.46	徳 島 県	156.9	5.33	52.4	8.82	2.90
香 川 県	168.4	5.99	63.0	12.51	3.40	香 川 県	156.9	5.08	52.2	9.20	2.88
愛 媛 県	168.3	5.77	60.6	11.86	3.37	愛 媛 県	156.8	4.93	52.5	8.24	3.07
高 知 県	166.9	5.81	59.9	12.02	3.37	高 知 県	156.1	5.03	52.6	8.17	2.88
福 岡 県	168.0	5.88	59.8	11.24	3.45	福 岡 県	156.5	5.18	52.2	9.09	3.19
佐 賀 県	167.9	6.07	59.5	11.40	3.51	佐 賀 県	157.0	5.22	52.0	9.18	3.19
長 崎 県	168.5	6.25	60.1	11.57	3.72	長 崎 県	156.5	5.40	52.2	7.84	2.88
熊 本 県	167.7	6.07	59.2	11.92	3.37	熊 本 県	157.1	5.36	53.1	9.16	3.05
大 分 県	168.3	5.90	59.2	11.92	3.36	大 分 県	157.3	5.40	52.3	8.35	2.89
宮 崎 県	167.8	5.87	59.7	11.02	3.40	宮 崎 県	156.4	5.58	52.7	9.71	2.96
鹿 児 島 県	168.1	5.95	60.2	11.05	3.40	鹿 児 島 県	156.6	5.28	51.4	7.77	3.02
沖 縄 県	167.9	5.71	59.4	10.71	3.40	沖 縄 県	156.5	5.61	52.5	8.90	3.02
	166.7	6.13	59.2	11.86	3.61		155.5	5.05	50.9	8.23	2.88



1 3 都道府県別 身長・体重・座高の平均値及び標準偏差 (16歳)

16歳—男												16歳—女											
区 分	身長 (cm)			座 高 (cm)	体 重 (kg)			標準偏差	平均値			標準偏差	平均値			標準偏差							
	平均値	標準偏差	平均値		標準偏差	平均値	標準偏差		平均値	標準偏差	平均値		標準偏差										
全 国	170.0	5.88	62.2	11.12	91.1	3.30																	
北海道	170.4	5.73	63.4	11.62	91.2	3.12																	
青森県	170.3	5.79	64.4	12.17	91.3	3.16																	
岩手県	170.1	5.90	64.0	12.21	91.1	3.34																	
宮城県	170.1	5.89	63.2	10.56	91.5	3.16																	
秋田県	171.2	5.72	64.5	11.52	91.5	3.18																	
山形県	170.5	5.74	63.8	11.80	91.4	3.25																	
福島県	169.5	5.95	62.5	11.86	90.6	3.26																	
茨城県	170.3	5.51	62.6	11.38	90.9	3.30																	
栃木県	169.8	5.70	64.1	12.51	91.0	3.34																	
群馬県	170.2	5.77	63.1	12.29	91.1	3.26																	
埼玉県	169.9	6.05	61.9	11.45	90.9	3.34																	
千葉県	170.0	6.08	62.7	11.00	90.9	3.29																	
東京都	170.5	5.91	62.0	10.64	91.5	3.40																	
神奈川県	170.4	5.87	63.6	12.69	91.3	3.30																	
新潟県	170.5	5.52	62.6	10.84	91.4	3.16																	
富山県	170.8	5.81	62.2	9.90	91.4	3.23																	
石川県	171.2	5.70	62.8	11.16	91.6	3.18																	
福井県	170.3	5.69	62.8	10.91	91.2	3.15																	
山梨県	170.0	5.90	62.7	11.08	91.1	3.27																	
長野県	170.2	5.59	62.5	11.37	91.3	3.07																	
岐阜県	170.0	5.77	61.9	10.70	90.9	3.19																	
静岡県	169.4	6.04	60.4	9.95	91.0	3.37																	
愛知県	169.5	5.70	61.4	10.98	90.7	3.34																	
三重県	170.4	5.88	62.2	10.96	91.4	3.33																	
滋賀県	169.9	5.81	61.7	10.64	91.1	3.30																	
京都府	170.6	5.94	61.3	11.01	91.4	3.11																	
大阪府	169.9	6.33	62.2	11.77	91.0	3.65																	
兵庫県	170.0	5.97	60.6	9.80	91.1	3.17																	
奈良県	169.6	5.93	61.1	10.38	90.8	3.30																	
和歌山県	169.5	5.77	62.3	10.78	91.1	3.34																	
鳥取県	170.5	5.91	61.5	10.13	91.4	3.39																	
徳島県	169.9	5.75	61.5	9.97	91.3	3.31																	
高松市	169.2	5.96	60.6	11.43	90.6	3.34																	
岡山県	169.4	5.61	61.2	9.24	91.1	3.17																	
山口県	169.5	5.68	60.7	9.96	90.6	3.13																	
広島県	170.0	6.31	64.3	12.09	91.3	3.38																	
香川県	169.6	5.87	62.5	11.39	90.8	3.19																	
愛媛県	169.0	5.94	61.5	10.62	91.1	3.21																	
高知県	169.9	5.90	61.2	10.38	91.4	3.15																	
福岡県	169.5	5.54	61.3	10.37	90.7	3.43																	
佐賀県	169.6	5.67	60.8	10.00	90.9	3.20																	
長崎県	169.0	5.90	61.6	10.51	90.9	3.20																	
熊本県	169.8	5.66	61.7	9.98	90.8	3.21																	
大分県	170.0	5.96	63.0	11.05	91.2	3.09																	
宮崎県	169.2	5.82	61.5	10.68	90.8	3.26																	
鹿児島県	169.3	5.86	62.1	11.67	91.0	3.34																	
沖縄県	168.1	5.83	60.8	10.56	90.8	3.29																	



1 4 都道府県別 身長・体重・座高の平均値及び標準偏差 (1 7 歳)

1 7 歳—男										1 7 歳—女									
区 分	身 長 (cm)		体 重 (kg)		座	高 (cm)	標準偏差	平均値	標準偏差	平均値	標準偏差	座	高 (cm)	標準偏差					
	平均値	標準偏差	平均値	標準偏差											平均値	標準偏差	平均値	標準偏差	
全 国	170.8	5.83	63.5	10.91	91.7	3.25				157.9	5.35	53.5	8.39	85.5	3.00				
道 海	171.0	6.19	66.5	13.92	91.7	3.37				157.8	5.44	54.4	9.50	85.4	3.09				
北 道	171.1	5.76	65.3	11.60	91.5	3.31				158.4	5.14	54.7	9.20	85.9	2.98				
青 森	170.9	5.92	64.9	11.15	91.6	3.36				157.9	5.53	54.7	8.72	85.5	3.13				
岩 手	170.5	5.82	64.0	10.31	91.6	3.18				158.1	5.45	54.7	9.51	85.9	3.02				
宮 城	171.4	6.06	65.5	11.91	91.8	3.39				159.0	5.41	55.6	9.57	85.8	3.18				
秋 田	171.6	5.71	65.1	11.58	92.0	3.11				158.3	5.24	54.5	7.89	85.7	2.85				
山 形	170.3	5.62	64.9	12.31	91.5	3.15				157.8	5.40	54.6	9.20	85.6	3.08				
島 根	170.6	5.77	63.5	10.64	91.2	3.38				158.2	5.48	55.1	9.35	85.4	3.08				
岐 大	170.6	5.74	64.6	12.01	91.5	3.18				157.5	5.60	55.1	9.69	85.3	3.12				
木 本	171.1	6.15	63.2	10.57	91.7	3.21				157.5	5.21	55.1	9.31	85.3	3.10				
津 群	171.0	5.71	64.3	12.24	91.6	3.27				157.8	5.24	53.7	7.90	85.3	2.87				
王 城	171.0	5.67	64.2	10.98	91.5	3.27				158.1	5.29	53.5	8.01	85.3	3.18				
奈 京	171.5	5.89	63.8	9.56	92.0	3.27				158.8	5.47	54.2	8.46	86.0	2.92				
東 神	171.1	5.58	62.7	10.36	91.7	3.33				158.3	5.42	52.6	7.53	85.4	3.04				
新 潟	171.6	5.74	64.5	10.49	92.0	3.12				158.8	5.30	53.7	8.22	86.0	3.03				
富 山	171.3	5.36	64.3	10.74	92.0	3.07				158.5	5.47	54.2	9.33	86.1	3.23				
石 川	171.6	5.75	64.9	11.39	92.3	2.96				158.6	5.56	53.8	8.93	85.8	3.16				
福 井	171.4	5.83	64.1	9.73	92.0	3.08				158.6	5.53	54.0	8.33	86.0	3.07				
山 梨	170.6	5.83	64.4	9.95	91.7	3.19				157.9	5.41	53.8	8.94	85.6	2.89				
長 野	171.1	5.95	63.1	9.94	92.0	3.24				157.7	5.27	53.9	8.37	85.6	2.84				
岐 阜	170.6	5.94	63.0	10.29	91.3	3.28				157.7	5.12	52.5	7.48	85.3	2.80				
静 岡	170.2	5.87	62.1	9.69	91.6	3.23				157.4	4.87	53.2	8.19	85.6	2.88				
愛 知	170.6	5.70	62.4	10.79	91.6	3.20				157.3	5.21	52.4	7.24	85.1	2.97				
重 金	170.9	6.06	63.0	10.40	92.0	3.18				158.3	5.18	53.7	8.74	86.1	3.04				
三 菱	171.7	5.77	63.9	9.99	92.2	3.22				158.6	4.96	54.4	7.90	86.1	2.90				
京 都	171.0	5.65	62.9	9.46	92.0	3.07				157.7	5.09	52.7	8.02	85.7	3.12				
大 阪	170.9	5.93	63.2	11.80	91.8	3.34				158.3	5.36	52.9	7.94	85.8	3.00				
兵 庫	170.6	5.63	62.7	10.11	91.9	3.11				157.6	5.28	52.9	7.27	85.5	2.83				
奈 良	170.9	5.34	63.0	11.49	91.8	3.03				157.7	5.60	53.3	8.74	85.8	3.06				
和 歌	170.9	5.54	63.4	10.85	91.9	3.17				158.0	5.30	53.3	9.48	85.7	2.93				
鳥 取	171.2	5.96	62.5	9.40	92.1	3.31				158.4	5.49	53.8	8.41	85.9	2.97				
根 津	171.0	5.84	62.7	9.87	92.0	3.29				157.6	5.15	52.6	7.24	85.6	2.95				
山 口	170.1	5.98	63.0	11.95	91.2	3.54				157.3	5.22	53.4	9.08	85.5	2.87				
山 陽	170.2	5.81	63.3	11.62	91.4	3.30				157.5	5.29	53.1	8.03	85.6	3.11				
廣 島	170.1	5.83	61.7	10.13	91.2	3.42				157.5	5.22	52.3	7.39	85.2	3.05				
徳 島	170.2	5.80	64.2	11.21	91.7	3.35				157.7	5.56	54.5	9.47	85.3	3.09				
香 川	170.3	5.64	64.0	11.13	91.4	3.25				157.4	5.03	53.3	7.81	85.2	2.81				
愛 媛	169.9	5.59	62.4	10.14	91.5	3.16				157.2	4.94	53.2	8.02	85.3	2.98				
高 松	169.9	5.77	62.7	10.59	91.4	3.14				157.0	5.21	53.0	8.49	85.5	2.87				
福 岡	170.3	6.12	62.7	9.67	91.3	3.33				157.0	5.43	52.6	8.24	85.2	3.04				
佐 賀	170.1	5.64	62.3	9.35	91.2	3.11				157.3	5.31	53.7	8.12	85.1	3.04				
長 崎	169.7	5.79	62.7	10.40	91.3	3.18				157.5	5.58	53.5	7.95	85.6	3.07				
熊 本	170.1	5.63	62.9	9.37	91.3	3.18				157.7	5.49	53.6	8.90	85.5	3.01				
大 分	170.2	6.00	63.1	11.29	91.3	3.22				157.8	5.00	54.3	9.28	85.6	2.77				
崎 玉	170.2	5.90	63.0	9.89	91.3	3.17				156.8	5.42	52.8	7.81	85.2	2.83				
児 島	170.1	5.77	63.5	11.27	91.5	3.14				156.9	5.23	53.4	8.80	85.4	2.80				
鹿 嶋	168.9	5.70	62.1	11.17	91.2	3.12				156.5	5.40	51.3	8.09	85.0	2.89				







16 年齢別 疾病・異常被患率等 (男)

区分	単位 (%)																				
	裸眼		視力		眼		難聴	歯・口腔		永久歯の1人当たり平均むし歯(う歯)等数											
	計	1.0未満	0.7未満	0.3未満	伝染性疾患	その他眼常	聴	耳疾患	鼻疾患・副鼻腔疾患	口腔疾患・咽・喉頭常	計(本)	喪失歯数(本)	計(本)	処置歯数(本)	未処置歯数(本)						
		以上	以上	以上	未処置者	処置者										むし歯(う歯)	その他疾患の患	むし歯(う歯)	計	処置歯数	
幼稚園 小 学 校 中 学 校 高 等 学 校	5歳	19.70	14.00	5.06	0.64	0.12	1.48	...	1.87	3.36	2.72	57.23	23.08	34.15	2.45	0.55	...	...	...		
	計	23.00	9.36	8.92	4.73	0.08	4.43	0.72	4.36	12.83	1.96	71.48	33.63	37.85	11.77	0.66	...	...	...		
	6歳	16.17	10.92	4.40	0.85	0.12	4.81	1.05	7.82	15.89	3.14	66.31	25.78	40.53	7.40	0.37	...	...	...		
	7歳	17.13	9.32	6.13	1.68	0.08	4.22	0.72	4.67	12.23	2.31	71.37	30.03	41.34	9.34	0.51	...	...	...		
	8歳	19.51	8.67	7.77	3.07	0.09	4.07	0.59	4.03	12.88	1.96	76.59	35.12	41.47	10.68	0.63	...	...	...		
	9歳	24.46	9.36	10.00	5.09	0.09	4.56	...	3.40	12.98	1.57	76.86	37.51	39.35	13.37	0.78	...	...	...		
	10歳	28.25	8.98	11.61	7.66	0.07	4.68	0.52	3.73	13.20	1.53	72.93	38.43	34.50	14.99	0.85	...	...	...		
	11歳	32.35	8.89	13.52	9.94	0.06	4.26	...	2.57	9.82	1.27	64.77	34.79	29.99	14.74	0.84	...	...	...		
	計	43.59	11.56	15.84	16.19	0.09	4.28	0.57	3.16	10.79	1.29	62.39	34.07	28.32	11.62	0.86	1.75	0.03	1.72	1.14	0.58
	12歳	40.00	11.01	14.55	14.43	0.09	5.00	0.65	4.17	13.82	1.56	59.08	32.64	26.44	12.80	0.94	1.75	0.03	1.72	1.14	0.58
	13歳	43.54	11.70	16.24	15.60	0.07	4.04	...	2.87	9.28	1.15	62.63	34.08	27.95	11.36	0.84	...	...	...	...	...
	14歳	47.15	11.96	16.71	18.49	0.11	3.81	0.49	2.45	9.30	1.15	66.01	35.48	30.53	10.71	0.81	...	...	...	...	...
	計	56.22	13.22	16.38	26.62	0.10	3.05	0.52	1.51	8.14	0.71	73.97	40.54	33.43	8.66	1.07	...	...	...	...	...
	15歳	55.37	15.15	16.16	24.06	0.08	3.86	0.61	2.23	10.72	0.90	69.46	38.40	31.06	8.33	1.04	...	...	...	...	...
	16歳	54.73	11.13	17.18	26.41	0.13	2.66	...	1.29	6.90	0.77	74.00	40.36	33.63	9.02	0.96	...	...	...	...	...
	17歳	58.61	13.34	15.80	29.47	0.09	2.61	0.43	1.00	6.73	0.46	78.61	42.92	35.69	8.63	1.20	...	...	...	...	...
	区分	幼稚園 小 学 校 中 学 校 高 等 学 校	栄養不良	肥満傾向	計	せき柱・柱き															



17 年齢別 疾病・異常被患率等 (女)

区分	単位 (%)									
	裸眼		視力		眼		耳鼻咽喉		歯・口腔	
	1.0未満		0.7未満		0.3未満		その他・異常		むし歯(う歯)	
	計	未満0.7以上	計	未満0.3以上	計	未満0.3以上	計	未満0.3以上	計	未満0.3以上
幼稚園	21.88	15.30	6.04	0.54	0.09	1.28	...	...	56.59	22.96
5歳	21.88	15.30	6.04	0.54	0.09	1.28	...	...	56.59	22.96
小	28.22	11.06	10.85	6.31	0.06	3.80	0.83	4.28	7.86	33.63
6歳	18.97	12.61	5.50	0.86	0.08	4.59	0.84	4.28	7.86	33.63
7歳	20.10	11.27	6.92	1.91	0.05	3.40	0.80	4.56	7.56	33.86
8歳	24.85	10.94	9.43	4.47	0.04	3.83	0.89	4.16	7.84	35.81
9歳	30.36	10.85	12.61	6.90	0.07	4.13	0.89	4.16	7.84	35.81
10歳	35.09	10.69	14.45	9.96	0.03	3.47	0.70	3.16	8.16	37.11
11歳	39.80	9.99	16.10	13.71	0.06	3.38	0.57	2.13	6.12	35.44
12歳	51.96	11.94	17.39	22.63	0.06	3.55	0.57	2.13	6.12	35.44
13歳	50.19	12.98	17.08	20.12	0.06	4.17	0.63	3.38	9.22	37.55
14歳	51.29	11.29	17.75	22.25	0.06	3.44	...	1.84	6.76	35.21
15歳	54.36	11.57	17.33	25.46	0.07	3.06	0.52	1.48	6.98	37.56
16歳	62.53	11.12	17.01	34.40	0.05	3.21	0.46	1.05	5.51	39.85
17歳	61.97	11.04	19.43	31.50	0.06	3.19	0.46	1.69	7.43	47.01
高等学校	62.35	11.11	18.12	33.12	0.05	3.11	...	0.93	4.78	44.89
	63.28	11.22	13.41	38.65	0.04	3.34	0.46	0.52	4.26	49.13

区分	単位 (%)									
	栄養不良		せき		柱・胸郭		伝染性皮膚疾患		心疾患	
	肥満傾向		計		せき・人柱・胸郭の異常		伝染性皮膚疾患		心疾患	
	計	肥満傾向	計	せき・人柱・胸郭の異常	計	せき・人柱・胸郭の異常	計	伝染性皮膚疾患	計	心疾患
幼稚園	0.03	0.48	0.15	0.06	0.09	0.23	...	...	...	...
5歳	0.03	0.48	0.15	0.06	0.09	0.23	...	...	...	...
小	0.09	1.80	0.28	0.16	0.12	0.07	0.00	0.98	2.20	2.20
6歳	0.03	1.29	0.17	0.08	0.09	0.15	0.02	2.02	0.98	0.98
7歳	0.06	1.49	0.28	0.16	0.12	0.08	0.00	0.79	0.79	0.79
8歳	0.06	1.99	0.22	0.11	0.11	0.06	...	0.90	0.19	0.19
9歳	0.09	2.01	0.28	0.15	0.12	0.07	0.00	0.76	0.14	0.14
10歳	0.17	2.05	0.32	0.18	0.15	0.04	...	0.70	0.11	0.11
11歳	0.15	1.99	0.49	0.30	0.14	0.03	0.00	0.71	0.23	0.23
12歳	0.15	1.80	0.79	0.69	0.10	0.01	0.01	0.95	0.20	0.20
13歳	0.18	1.70	0.73	0.60	0.13	0.02	0.02	0.91	0.22	0.22
14歳	0.19	1.73	0.78	0.71	0.08	0.01	0.01	0.97	0.22	0.22
15歳	0.09	1.98	0.85	0.76	0.08	0.00	0.00	0.98	0.18	0.18
16歳	0.32	1.28	0.59	0.51	0.08	0.01	0.03	...	0.50	0.50
17歳	0.39	1.33	0.88	0.75	0.13	0.02	0.03	...	0.55	0.55
高等学校	0.30	1.17	0.54	0.48	0.06	0.01	...	...	0.46	0.46
	0.26	1.33	0.33	0.29	0.05	0.01	...	...	0.49	0.49



## 年次統計

年齢別 平均身長の推移  
(昭和23年度～平成16年度)

1 男

2 女

1 男		単位 (cm)													単位 (cm)													
区 分	幼園	5歳	6歳	7歳	8歳	9歳	10歳	11歳	12歳	13歳	14歳	15歳	16歳	17歳	高 等 学 校	17歳												
昭和23年度	103.7	108.1	112.1	117.4	121.9	126.1	130.4	135.0	139.8	146.0	152.7	157.9	160.6	24年	102.5	107.3	111.9	116.4	121.1	125.7	130.8	136.1	141.1	145.6	149.1	151.3	152.1	
	104.0	108.6	113.6	118.1	122.9	127.1	131.6	136.2	141.2	146.7	152.8	157.7	161.2	25年	103.5	107.7	112.7	117.3	121.8	126.3	131.0	136.8	141.8	146.0	149.8	151.5	152.3	
	105.0	109.1	114.1	118.9	123.4	127.7	131.8	136.2	142.2	148.4	154.1	159.8	162.2	26年	104.0	108.6	113.6	118.1	122.1	126.6	131.7	137.3	142.5	146.6	150.2	151.8	152.7	
	...	109.5	114.2	119.2	123.9	128.3	132.5	137.4	143.8	149.8	156.8	160.3	162.6	27年	104.0	108.6	113.6	118.1	122.1	126.6	131.7	137.3	142.5	146.6	150.2	151.8	152.7	
	28年	...	108.6	113.6	118.1	122.5	127.0	131.3	136.0	141.2	146.3	151.3	155.4	156.8	104.0	108.6	113.6	118.1	122.5	127.0	131.3	136.0	141.2	146.3	151.3	155.4	156.8	
	29年	105.7	110.0	115.1	120.1	124.7	129.1	133.6	138.5	144.4	150.6	158.1	161.3	163.2	30年	105.1	109.3	114.7	119.9	124.7	129.1	133.8	141.6	146.1	149.3	152.9	155.2	156.3
	30年	106.2	110.6	115.8	120.8	125.4	130.0	134.5	139.2	145.3	151.7	158.1	161.3	163.4	31年	105.1	109.3	114.7	119.9	124.7	129.1	133.8	141.6	146.1	149.3	152.9	155.2	156.3
	31年	106.4	110.7	116.0	121.0	125.8	130.1	135.0	140.2	146.3	153.0	159.8	162.4	163.9	32年	105.3	109.7	115.0	120.1	125.2	130.2	135.6	142.2	146.6	149.6	152.1	155.2	156.3
	32年	106.9	110.9	116.2	121.4	126.1	130.7	135.1	140.8	147.1	153.6	160.3	162.9	164.3	33年	105.5	109.9	115.2	120.4	125.5	130.3	135.8	142.8	147.1	149.9	152.3	155.1	153.5
	33年	107.0	111.3	116.6	121.6	126.3	130.7	135.4	140.7	147.9	154.3	161.6	163.2	164.5	34年	105.8	109.1	114.1	118.8	123.5	128.3	133.6	140.2	144.2	148.0	151.3	152.3	153.0
34年	107.4	111.7	117.0	121.9	126.8	131.1	136.2	141.9	148.1	155.1	162.1	165.0	166.2	35年	106.8	110.6	115.6	120.8	126.0	131.5	137.6	143.1	147.6	150.3	152.6	153.3	153.3	
35年	107.6	112.0	117.3	122.4	127.2	131.9	136.8	142.3	148.5	155.5	162.5	165.4	166.5	36年	106.7	110.1	116.3	121.5	126.7	132.4	138.6	144.3	148.8	151.1	153.3	153.5	154.0	
36年	107.9	112.4	117.7	122.9	127.6	132.2	137.1	142.9	149.8	156.4	163.2	166.1	167.2	37年	106.7	111.4	116.6	121.8	127.1	132.6	138.9	144.9	149.0	151.6	153.5	153.7	154.0	
37年	108.1	112.6	118.0	123.2	128.0	132.7	137.5	143.4	150.7	157.1	164.8	167.8	168.9	38年	107.0	111.6	117.0	122.2	127.4	133.3	139.3	145.4	149.9	153.8	156.9	157.2	157.9	
38年	108.5	113.2	118.6	123.6	128.5	133.2	138.2	144.1	151.2	157.7	165.4	168.4	169.5	39年	107.4	112.2	117.6	122.7	128.0	133.5	140.0	146.1	149.9	153.3	156.4	156.7	157.4	
39年	108.7	113.3	118.8	124.0	128.8	133.6	138.5	144.7	151.7	158.3	165.7	166.8	167.8	40年	107.7	112.5	117.8	123.0	128.4	134.1	140.4	146.3	150.3	152.5	154.0	154.6	154.8	
40年	108.8	113.6	119.1	124.3	129.1	134.0	139.0	145.2	152.4	158.7	165.8	167.0	168.1	41年	107.7	112.7	118.1	123.1	128.4	134.1	140.4	146.8	150.7	152.8	154.3	154.7	155.0	
41年	108.9	113.8	119.3	124.3	129.6	134.3	139.5	145.7	152.8	159.2	166.1	166.2	167.2	42年	107.9	112.9	118.3	123.3	129.1	135.0	141.4	147.2	151.0	153.1	154.5	155.0	155.2	
42年	109.0	114.1	119.5	124.7	129.7	134.5	139.7	145.2	150.7	157.1	164.3	167.3	167.3	43年	108.1	113.1	118.6	123.9	129.3	135.3	141.7	147.6	151.4	153.4	154.7	155.1	155.3	
43年	109.2	114.2	119.6	124.8	129.8	134.6	139.8	145.3	150.7	157.1	164.3	167.3	167.3	44年	108.2	113.2	118.7	124.0	129.3	135.3	141.7	147.6	151.4	153.4	154.7	155.1	155.3	
44年	109.6	114.5	120.2	125.5	130.4	135.3	140.5	147.1	154.0	160.5	167.4	166.6	167.8	45年	108.5	113.6	119.3	124.6	130.1	136.2	142.9	148.3	152.7	154.8	155.2	155.4	155.4	
45年	109.4	114.8	120.1	125.5	130.6	135.5	140.8	147.3	154.4	160.9	167.8	167.3	168.3	46年	108.6	113.7	119.3	124.7	130.3	136.4	143.2	148.5	152.4	155.4	155.9	156.0	156.0	
46年	110.1	115.2	120.5	125.9	130.9	135.8	141.1	147.8	154.9	161.2	165.5	167.4	168.3	47年	108.7	114.3	119.7	125.2	130.6	136.8	143.2	148.0	152.6	155.5	155.9	156.0	156.0	
47年	109.7	114.8	120.8	125.9	131.1	136.0	141.5	148.1	155.4	161.5	165.6	167.5	168.4	48年	108.9	114.0	120.0	125.4	130.9	137.1	143.7	149.2	152.7	155.5	155.8	156.0	156.0	
48年	109.7	115.2	120.5	125.6	131.3	136.4	141.7	148.3	155.8	161.9	168.5	167.5	168.4	49年	109.9	114.5	119.8	125.8	131.1	137.4	143.9	149.5	153.0	154.7	155.6	156.1	156.2	
49年	109.7	115.2	120.5	125.6	131.3	136.4	141.7	148.3	155.8	161.9	168.5	167.5	168.4	50年	109.9	114.5	119.8	125.8	131.1	137.4	143.9	149.5	153.0	154.7	155.6	156.1	156.2	
50年	109.9	115.1	120.9	126.0	131.6	136.8	142.0	148.6	156.2	162.4	166.3	168.0	169.0	51年	109.1	114.6	120.2	125.8	131.2	138.4	144.9	149.6	153.2	155.9	156.3	156.6	156.6	
51年	110.3	115.5	121.2	126.6	131.7	136.8	142.1	148.9	156.2	163.4	170.5	173.6	174.7	52年	109.3	114.6	120.3	125.9	131.5	137.7	144.9	150.1	153.5	156.1	156.4	156.6	156.6	
52年	110.3	115.5	121.2	126.6	131.7	136.8	142.1	148.9	156.2	163.4	170.5	173.6	174.7	53年	109.3	114.6	120.3	125.9	131.5	137.7	144.9	150.1	153.5	156.1	156.4	156.6	156.6	
53年	110.3	115.7	121.3	126.7	131.8	137.1	142.4	149.6	156.8	163.9	171.0	174.1	175.2	54年	109.4	114.6	120.4	126.0	131.6	138.2	144.4	150.4	153.5	156.1	156.5	156.6	156.6	
54年	110.3	115.8	121.4	126.9	132.0	137.3	142.9	149.8	157.2	164.3	171.4	174.5	175.6	55年	109.4	114.6	120.4	126.0	131.6	138.2	144.4	150.4	153.5	156.1	156.5	156.6	156.6	
55年	110.3	115.8	121.4	126.9	132.0	137.3	142.9	149.8	157.2	164.3	171.4	174.5	175.6	56年	110.4	114.9	120.6	126.2	131.9	138.3	144.9	150.6	154.0	156.0	156.6	156.9	157.0	
56年	110.4	115.9	121.4	126.9	132.1	137.2	142.8	149.8	157.3	164.3	171.4	174.5	175.6	57年	110.4	115.9	121.5	127.1	132.9	139.5	145.6	151.4	156.3	157.1	157.5	157.7	157.7	
57年	110.4	115.9	121.5	127.1	132.2	137.3	142.8	149.8	157.3	164.3	171.4	174.5	175.6	58年	110.5	116.2	121.8	127.2	133.0	139.6	145.8	151.2	156.4	156.6	157.2	157.8	157.8	
58年	110.5	116.2	121.8	127.2	132.3	137.4	143.1	150.0	157.5	164.6	171.5	174.6	175.7	59年	110.5	116.2	121.8	127.2	133.0	139.6	145.8	151.2	156.4	156.6	157.2	157.8	157.8	
59年	110.6	116.3	122.1	127.4	132.5	137.6	143.2	150.1	157.6	164.7	171.6	174.7	175.8	60年	110.6	116.3	122.1	127.4	133.0	139.6	145.8	151.2	156.4	156.6	157.2	157.8	157.8	
60年	110.6	116.3	122.1	127.4	132.5	137.6	143.2	150.1	157.6	164.7	171.6	174.7	175.8	61年	110.6	116.3	122.1	127.4	133.0	139.6	145.8	151.2	156.4	156.6	157.2	157.8	157.8	
61年	110.8	116.6	122.3	127.8	133.0	138.2	143.8	150.7	158.1	165.4	172.5	175.6	176.7	62年	110.8	116.6	122.3	127.8	133.0	138.2	143.8	150.7	158.1	165.4	172.5	175.6	176.7	
62年	110.8	116.6	122.3	127.8	133.0	138.2	143.8	150.7	158.1	165.4	172.5	175.6	176.7	63年	110.8	116.7	122.3	127.9	133.0	138.2	144.1	150.9	158.4	165.7	172.8	175.9	177.0	
63年	110.8	116.7	122.3	127.9	133.0	138.2	144.1	150.9	158.4	165.7	172.8	175.9	177.0	64年	110.8	116.7	122.3	127.9	133.0	138.2	144.1	150.9	158.4	165.7	172.8	175.9	177.0	
64年	110.8	116.7	122.3	127.9	133.0	138.2	144.1	150.9	158.4	165.7	172.8	175.9	177.0	65年	110.8	116.7	122.3	127.9	133.0	138.2	144.1	150.9	158.4	165.7	172.8	175.9	177.0	
65年	110.8	116.7	122.3	127.9	133.0	138.2	144.1	150.9	158.4	165.7	172.8	175.9	177.0	66年	110.8	116.7	122.3	127.9	133.0	138.2	144.1	150.9	158.4	165.7	172.8	175.9	177.0	
66年	110.8	116.7	122.3	127.9	133.0	138.2	144.1	150.9	158.4	165.7	172.8	175.9	177.0	67年	110.8	116.7	122.3	127.9	133.0	138.2	144.1	150.9	158.4	165.7	172.8	175.9	177.0	
67年	110.8	116.7	122.3	127.9	133.0	138.2	144.1	150.9	158.4	165.7	172.8	175.9	177.0	68年	110.8	116.7	122.3	127.9	133.0	138								



年 齡 別 平 均 体 重 の 推 移 (昭和23年度～平成16年度)

1 男		単位 (kg)																																																																																																																																																																																																																																																																																																																																																																																																																																																																																																																																																																																																																																																																																																																																																																																																																																																																																																																																																																																																																																																																																																																																																																																					
区分	幼稚園	小学校					中学校				高等学校				単位 (kg)																																																																																																																																																																																																																																																																																																																																																																																																																																																																																																																																																																																																																																																																																																																																																																																																																																																																																																																																																																																																																																																																																																																																																																								
		5歳	6歳	7歳	8歳	9歳	10歳	11歳	12歳	13歳	14歳	15歳	16歳	17歳																																																																																																																																																																																																																																																																																																																																																																																																																																																																																																																																																																																																																																																																																																																																																																																																																																																																																																																																																																																																																																																																																																																																																																									
昭和23年 24年 25年 26年 27年 28年 29年 30年 31年 32年 33年 34年 35年 36年 37年	17.5	18.4	20.1	22.0	24.0	26.0	28.2	31.4	34.5	38.9	44.0	48.7	51.7	54.0	56.3	58.6	60.9	63.2	65.5	67.8	70.1	72.4	74.7	77.0	79.3	81.6	83.9	86.2	88.5	90.8	93.1	95.4	97.7	100.0	102.3	104.6	106.9	109.2	111.5	113.8	116.1	118.4	120.7	123.0	125.3	127.6	129.9	132.2	134.5	136.8	139.1	141.4	143.7	146.0	148.3	150.6	152.9	155.2	157.5	159.8	162.1	164.4	166.7	169.0	171.3	173.6	175.9	178.2	180.5	182.8	185.1	187.4	189.7	192.0	194.3	196.6	198.9	201.2	203.5	205.8	208.1	210.4	212.7	215.0	217.3	219.6	221.9	224.2	226.5	228.8	231.1	233.4	235.7	238.0	240.3	242.6	244.9	247.2	249.5	251.8	254.1	256.4	258.7	261.0	263.3	265.6	267.9	270.2	272.5	274.8	277.1	279.4	281.7	284.0	286.3	288.6	290.9	293.2	295.5	297.8	300.1	302.4	304.7	307.0	309.3	311.6	313.9	316.2	318.5	320.8	323.1	325.4	327.7	330.0	332.3	334.6	336.9	339.2	341.5	343.8	346.1	348.4	350.7	353.0	355.3	357.6	359.9	362.2	364.5	366.8	369.1	371.4	373.7	376.0	378.3	380.6	382.9	385.2	387.5	389.8	392.1	394.4	396.7	399.0	401.3	403.6	405.9	408.2	410.5	412.8	415.1	417.4	419.7	422.0	424.3	426.6	428.9	431.2	433.5	435.8	438.1	440.4	442.7	445.0	447.3	449.6	451.9	454.2	456.5	458.8	461.1	463.4	465.7	468.0	470.3	472.6	474.9	477.2	479.5	481.8	484.1	486.4	488.7	491.0	493.3	495.6	497.9	500.2	502.5	504.8	507.1	509.4	511.7	514.0	516.3	518.6	520.9	523.2	525.5	527.8	530.1	532.4	534.7	537.0	539.3	541.6	543.9	546.2	548.5	550.8	553.1	555.4	557.7	560.0	562.3	564.6	566.9	569.2	571.5	573.8	576.1	578.4	580.7	583.0	585.3	587.6	589.9	592.2	594.5	596.8	599.1	601.4	603.7	606.0	608.3	610.6	612.9	615.2	617.5	619.8	622.1	624.4	626.7	629.0	631.3	633.6	635.9	638.2	640.5	642.8	645.1	647.4	649.7	652.0	654.3	656.6	658.9	661.2	663.5	665.8	668.1	670.4	672.7	675.0	677.3	679.6	681.9	684.2	686.5	688.8	691.1	693.4	695.7	698.0	700.3	702.6	704.9	707.2	709.5	711.8	714.1	716.4	718.7	721.0	723.3	725.6	727.9	730.2	732.5	734.8	737.1	739.4	741.7	744.0	746.3	748.6	750.9	753.2	755.5	757.8	760.1	762.4	764.7	767.0	769.3	771.6	773.9	776.2	778.5	780.8	783.1	785.4	787.7	790.0	792.3	794.6	796.9	799.2	801.5	803.8	806.1	808.4	810.7	813.0	815.3	817.6	819.9	822.2	824.5	826.8	829.1	831.4	833.7	836.0	838.3	840.6	842.9	845.2	847.5	849.8	852.1	854.4	856.7	859.0	861.3	863.6	865.9	868.2	870.5	872.8	875.1	877.4	879.7	882.0	884.3	886.6	888.9	891.2	893.5	895.8	898.1	900.4	902.7	905.0	907.3	909.6	911.9	914.2	916.5	918.8	921.1	923.4	925.7	928.0	930.3	932.6	934.9	937.2	939.5	941.8	944.1	946.4	948.7	951.0	953.3	955.6	957.9	960.2	962.5	964.8	967.1	969.4	971.7	974.0	976.3	978.6	980.9	983.2	985.5	987.8	990.1	992.4	994.7	997.0	999.3	1001.6	1003.9	1006.2	1008.5	1010.8	1013.1	1015.4	1017.7	1020.0	1022.3	1024.6	1026.9	1029.2	1031.5	1033.8	1036.1	1038.4	1040.7	1043.0	1045.3	1047.6	1049.9	1052.2	1054.5	1056.8	1059.1	1061.4	1063.7	1066.0	1068.3	1070.6	1072.9	1075.2	1077.5	1079.8	1082.1	1084.4	1086.7	1089.0	1091.3	1093.6	1095.9	1098.2	1100.5	1102.8	1105.1	1107.4	1109.7	1112.0	1114.3	1116.6	1118.9	1121.2	1123.5	1125.8	1128.1	1130.4	1132.7	1135.0	1137.3	1139.6	1141.9	1144.2	1146.5	1148.8	1151.1	1153.4	1155.7	1158.0	1160.3	1162.6	1164.9	1167.2	1169.5	1171.8	1174.1	1176.4	1178.7	1181.0	1183.3	1185.6	1187.9	1190.2	1192.5	1194.8	1197.1	1199.4	1201.7	1204.0	1206.3	1208.6	1210.9	1213.2	1215.5	1217.8	1220.1	1222.4	1224.7	1227.0	1229.3	1231.6	1233.9	1236.2	1238.5	1240.8	1243.1	1245.4	1247.7	1250.0	1252.3	1254.6	1256.9	1259.2	1261.5	1263.8	1266.1	1268.4	1270.7	1273.0	1275.3	1277.6	1280.0	1282.3	1284.6	1286.9	1289.2	1291.5	1293.8	1296.1	1298.4	1300.7	1303.0	1305.3	1307.6	1309.9	1312.2	1314.5	1316.8	1319.1	1321.4	1323.7	1326.0	1328.3	1330.6	1332.9	1335.2	1337.5	1339.8	1342.1	1344.4	1346.7	1349.0	1351.3	1353.6	1355.9	1358.2	1360.5	1362.8	1365.1	1367.4	1369.7	1372.0	1374.3	1376.6	1378.9	1381.2	1383.5	1385.8	1388.1	1390.4	1392.7	1395.0	1397.3	1399.6	1401.9	1404.2	1406.5	1408.8	1411.1	1413.4	1415.7	1418.0	1420.3	1422.6	1424.9	1427.2	1429.5	1431.8	1434.1	1436.4	1438.7	1441.0	1443.3	1445.6	1447.9	1450.2	1452.5	1454.8	1457.1	1459.4	1461.7	1464.0	1466.3	1468.6	1470.9	1473.2	1475.5	1477.8	1480.1	1482.4	1484.7	1487.0	1489.3	1491.6	1493.9	1496.2	1498.5	1500.8	1503.1	1505.4	1507.7	1510.0	1512.3	1514.6	1516.9	1519.2	1521.5	1523.8	1526.1	1528.4	1530.7	1533.0	1535.3	1537.6	1539.9	1542.2	1544.5	1546.8	1549.1	1551.4	1553.7	1556.0	1558.3	1560.6	1562.9	1565.2	1567.5	1569.8	1572.1	1574.4	1576.7	1579.0	1581.3	1583.6	1585.9	1588.2	1590.5	1592.8	1595.1	1597.4	1599.7	1602.0	1604.3	1606.6	1608.9	1611.2	1613.5	1615.8	1618.1	1620.4	1622.7	1625.0	1627.3	1629.6	1631.9	1634.2	1636.5	1638.8	1641.1	1643.4	1645.7	1648.0	1650.3	1652.6	1654.9	1657.2	1659.5	1661.8	1664.1	1666.4	1668.7	1671.0	1673.3	1675.6	1677.9	1680.2	1682.5	1684.8	1687.1	1689.4	1691.7	1694.0	1696.3	1698.6	1700.9	1703.2	1705.5	1707.8	1710.1	1712.4	1714.7	1717.0	1719.3	1721.6	1723.9	1726.2	1728.5	1730.8	1733.1	1735.4	1737.7	1740.0	1742.3	1744.6	1746.9	1749.2	1751.5	1753.8	1756.1	1758.4	1760.7	1763.0	1765.3	1767.6	1769.9	1772.2	1774.5	1776.8	1779.1	1781.4	1783.7	1786.0	1788.3	1790.6	1792.9	1795.2	1797.5	1799.8	1802.1	1804.4	1806.7	1809.0	1811.3	1813.6	1815.9	1818.2	1820.5	1822.8	1825.1	1827.4	1829.7	1832.0	1834.3	1836.6	1838.9	1841.2	1843.5	1845.8	1848.1	1850.4	1852.7	1855.0	1857.3	1859.6	1861.9	1864.2	1866.5	1868.8	1871.1	1873.4	1875.7	1878.0	1880.3	1882.6	1884.9	1887.2	1889.5	1891.8	1894.1	1896.4	1898.7	1901.0	1903.3	1905.6	1907.9	1910.2	1912.5	1914.8	1917.1	1919.4	1921.7	1924.0	1926.3	1928.6	1930.9	1933.2	1935.5	1937.8	1940.1	1942.4	1944.7	1947.0	1949.3	1951.6	1953.9	1956.2	1958.5	1960.8	1963.1	1965.4	1967.7	1970.0	1972.3	1974.6	1976.9	1979.2	1981.5	1983.8	1986.1	1988.4	1990.7	1993.0	1995.3	1997.6	1999.9	2002.2	2004.5	2006.8	2009.1	2011.4	2013.7	2016.0	2018.3	2020.6	2022.9	2025.2	2027.5	2029.8	2032.1	2034.4	2036.7	2039.0	2041.3	2043.6	2045.9	2048.2	2050.5	2052.8	2055.1	2057.4	2059.7	2062.0	2064.3	2066.6	2068.9	2071.2	2073.5	2075.8	2078.1	2080.4	2082.7	2085.0	2087.3	2089.6	2091.9	2094.2	2096.5	2098.8	2101.1	2103.4	2105.7	2108.0	2110.3	2112.6	2114.9	2117.2	2119.5	2121.8	2124.1	2126.4	2128.7	2131.0	2133.3	2135.6	2137.9	2140.2	2142.5	2144.8	2147.1	2149.4	2151.7	2154.0	2156.3	2158.6	2160.9	2163.2	2165.5	2167.8	2170.1	2172.4	2174.7	2177.0	2179.3	2181.6	2183.9	2186.2	2188.5	2190.8	2193.1	2195.4	2197.7	2199.9	2202.2	2204.5	2206.8	2209.1	2211.4	2213.7	2216.0	2218.3	2220.6	2222.9	2225.2	2227.5	2229.8	2232.1	2234.4	2236.7	2239.0	2241.3	2243.6	2245.9	2248.2	2250.5	2252.8	2255.1	2257.4	2259.7	2262.0	2264.3	2266.6	2268.9	2271.2	2273.5	2275.8	2278.1	2280.4	2282.7	2285.0	2287.3	2289.6	2291.9	2294.2	2296.5	2298.8	2301.1	2303.4	2305.7	2308.0	2310.3	2312.6	2314.9	2317.2	2319.5	2321.8	2324.1	2326.4	2328.7	2331.0	2333.3	2335.6	2337.9	2340.2	2342.5	2344.8	2347.1	2349.4	2351.7	2354.0	2356.3	2358.6	2360.9	2363.2	2365.5	2367.8	2370.1	2372.4	2374.7	2377.0	2379.3	2381.6	2383.9	2386.2	2388.5	2390.8	2393.1	2395.4	2397.7	2400.0	2402.3	2404.6	2406.9	2409.2	2411.5	2413.8	2416.1	2418.4	2420.7	2423.0	2425.3	2427.6	2429.9	2432.2	2434.5	2436.8	2439.1	2441.4	2443.7	2446.0	2448.3	2450.6	2452.9	2455.2	2457.5	2459.8	2462.1	2464.4	2466.7	2469.0	2471.3	2473.6	2475.9	2478.2	2480.5	2482.8	2485.1	2487.4	2489.7	2492.0	2494.3	2496.6	2498.9	2501.2	2503.5	2505.8	2508.1	2510.4	2512.7	2515.0	2517.3	2519.6	2521.9	2524.2	2526.5	2528.8	2531.1	2533.4	2535.7	2538.0	2540.3	2542.6	2544.9	2547.2	2549.5	2551.8	2554.1	2556.4	2558.7	2561.0	2563.3	2565.6	2567.9	2570.2	2572.5	2574.8	2577.1	2579.4	2581.7	2584.0	2586.3	2588.6	2590.9	2593.2	2595.5	2597.8	2600.1	2602.4	2604.7	2607.0	2609.3	2611.6	2613.9	2616.2	2618.5	2620.8	2623.1	2625.4	2627.7	2630.0	2632.3	2634.6	2636.9	2639.2	2641.5	2643.8	2646.1	2648.4	2



年齢別 平均座高の推移  
(昭和24年度～平成16年度)

1 男		単位 (cm)												
区 分	幼稚園	小 学 校					中 学 校				高 等 学 校			
		5歳	6歳	7歳	8歳	9歳	10歳	11歳	12歳	13歳	14歳	15歳	16歳	17歳
昭和24年	59.9	63.1	64.4	66.5	68.4	70.3	72.0	74.0	76.4	79.4	83.3	85.9	87.4	
25年	60.1	62.0	64.4	66.6	68.6	70.3	72.1	74.2	76.5	79.6	83.5	86.1	87.7	
26年	60.3	62.3	64.7	66.9	69.0	70.8	72.5	74.6	77.0	80.2	84.5	86.8	88.4	
27年	60.4	62.4	64.8	67.0	69.1	71.0	72.7	74.8	77.5	80.7	84.8	87.1	88.8	
28年	60.5	62.5	65.0	67.2	69.2	71.2	73.0	75.1	77.8	81.0	85.3	87.6	89.3	
29年	60.6	62.6	65.0	67.3	69.3	71.2	73.1	75.3	78.2	81.4	85.6	87.9	89.8	
30年	60.6	62.6	65.2	67.4	69.5	71.4	73.2	75.7	78.7	82.0	86.2	88.5	90.0	
31年	60.7	62.7	65.3	67.5	69.6	71.5	73.3	75.8	78.8	82.1	86.3	88.6	90.1	
32年	60.8	62.8	65.4	67.6	69.7	71.6	73.4	75.9	78.9	82.2	86.4	88.7	90.2	
33年	61.0	63.1	65.7	67.8	69.9	71.8	73.6	76.4	79.6	83.0	86.2	88.8	90.3	
34年	61.1	63.2	65.7	68.1	70.2	72.1	74.2	76.5	80.0	83.4	87.1	89.8	90.8	
35年	61.2	63.3	65.8	68.2	70.3	72.4	74.5	77.0	80.5	83.8	87.5	89.9	90.8	
36年	61.3	63.5	66.0	68.3	70.5	72.6	74.7	77.2	80.7	84.0	87.7	89.8	90.9	
37年	61.4	63.6	66.1	68.4	70.6	72.6	74.6	77.7	80.9	84.3	87.9	89.8	90.9	
38年	61.5	63.7	66.3	68.6	70.8	72.7	74.8	77.7	81.2	84.6	87.8	89.8	90.9	
39年	61.6	63.9	66.5	68.8	71.0	73.0	75.1	78.0	81.6	85.0	87.9	89.8	90.9	
40年	61.8	64.1	66.6	69.0	71.1	73.1	75.3	78.3	81.7	85.2	88.2	89.8	90.0	
41年	61.9	64.2	66.7	69.1	71.2	73.3	75.4	78.5	82.0	85.4	88.2	89.5	90.0	
42年	61.9	64.2	66.7	69.1	71.3	73.3	75.5	78.6	82.1	85.5	88.2	89.5	90.1	
43年	61.8	64.2	66.8	69.1	71.3	73.3	75.6	78.7	82.2	85.7	88.4	89.5	90.1	
44年	61.9	64.3	66.9	69.2	71.4	73.5	75.7	78.8	82.3	85.7	88.5	89.6	90.1	
45年	62.0	64.5	67.0	69.4	71.6	73.7	75.9	79.0	82.4	85.8	88.6	89.6	90.2	
46年	62.1	64.6	67.1	69.5	71.7	73.8	76.1	79.3	82.6	86.1	88.9	89.8	90.3	
47年	62.0	64.6	67.2	69.5	71.7	73.8	76.1	79.3	82.6	86.1	88.9	89.8	90.3	
48年	62.1	64.6	67.2	69.5	71.8	73.9	76.0	79.3	83.0	86.2	88.8	89.8	90.3	
49年	62.1	64.7	67.1	69.8	71.8	73.9	76.2	79.4	83.0	86.3	88.8	89.9	90.4	
50年	62.1	64.6	67.2	69.5	71.9	74.0	76.2	79.5	83.1	86.4	88.9	89.9	90.3	
51年	62.2	64.7	67.3	69.8	71.9	74.2	76.3	79.5	83.1	86.4	88.9	89.9	90.4	
52年	62.1	64.6	67.3	69.7	72.0	73.9	76.5	79.5	83.3	86.5	88.8	89.9	90.3	
53年	61.7	64.8	67.4	69.8	72.0	74.1	76.4	79.8	83.3	86.6	89.0	90.0	90.4	
54年	62.2	64.8	67.4	69.8	72.0	74.2	76.6	79.5	83.5	86.6	89.1	90.1	90.5	
55年	62.4	64.9	67.4	69.8	72.0	74.2	76.6	79.5	83.5	86.6	89.1	90.1	90.5	
56年	62.3	65.0	67.4	69.8	72.1	74.3	76.6	79.8	83.4	86.5	89.2	90.2	90.6	
57年	62.5	65.0	67.5	69.9	72.1	74.2	76.5	79.8	83.5	86.8	89.3	90.2	90.8	
58年	62.5	65.1	67.6	70.0	72.2	74.0	76.7	79.9	83.5	86.8	89.3	90.2	90.8	
59年	62.6	65.2	67.7	70.1	72.3	74.3	76.7	79.9	83.6	86.8	89.3	90.3	90.8	
60年	62.6	65.2	67.7	70.1	72.3	74.4	76.7	79.9	83.6	86.8	89.3	90.3	90.8	
61年	62.7	65.3	67.8	70.2	72.4	74.6	77.0	80.1	83.7	87.1	89.5	90.4	90.9	
62年	62.7	65.3	67.8	70.2	72.4	74.6	77.0	80.1	83.7	87.1	89.5	90.4	90.9	
63年	62.6	65.3	67.8	70.3	72.5	74.7	77.2	80.5	84.1	87.2	89.5	90.5	91.0	
平成元年度	62.6	65.3	67.8	70.3	72.5	74.7	77.2	80.5	84.1	87.2	89.5	90.5	91.0	
2年	62.6	65.3	67.9	70.3	72.7	74.8	77.3	80.6	84.2	87.4	89.5	90.4	91.0	
3年	62.6	65.3	67.9	70.4	72.6	74.9	77.4	80.7	84.3	87.5	89.7	90.5	91.0	
4年	62.5	65.2	67.9	70.4	72.7	75.0	77.5	80.9	84.5	87.5	89.7	90.5	91.0	
5年	62.3	65.2	67.8	70.4	72.7	75.0	77.5	80.9	84.5	87.6	89.6	90.7	91.2	
6年	62.4	65.2	67.8	70.4	72.7	75.0	77.5	80.9	84.5	87.6	89.6	90.7	91.1	
7年	62.4	65.2	67.9	70.4	72.8	75.1	77.6	81.0	84.5	87.6	89.8	90.7	91.1	
8年	62.3	65.1	67.8	70.4	72.8	75.1	77.6	81.0	84.6	87.6	89.8	90.7	91.2	
9年	62.3	65.2	67.8	70.5	72.8	75.2	77.7	81.1	84.6	87.7	89.8	90.7	91.3	
10年	62.2	65.1	67.8	70.5	72.8	75.2	77.8	81.2	84.7	87.7	89.9	90.7	91.3	
11年	62.2	65.1	67.8	70.4	72.8	75.2	77.9	81.4	84.9	87.8	89.8	90.8	91.3	
12年	62.2	65.0	67.7	70.4	72.8	75.2	78.0	81.5	85.0	88.0	90.8	90.8	91.2	
13年	62.1	65.1	67.7	70.4	72.8	75.3	77.9	81.5	85.0	88.1	90.0	90.9	91.3	
14年	62.1	64.9	67.7	70.4	72.8	75.1	77.9	81.6	85.1	88.1	90.1	90.9	91.3	
15年	62.1	65.0	67.7	70.4	72.8	75.1	77.9	81.5	85.2	88.1	90.1	91.0	91.5	
16年	62.1	65.0	67.7	70.4	72.8	75.1	77.9	81.3	85.0	88.1	90.1	91.0	91.5	
17年	62.1	65.0	67.8	70.3	72.7	75.1	77.8	81.3	85.0	88.0	90.2	91.1	91.7	
18年	62.1	65.0	67.8	70.3	72.7	75.1	77.8	81.3	85.0	88.0	90.2	91.1	91.7	