

資料

平成15年度 学校保健統計調査速報

文部科学省

<平成15年度学校保健統計調査速報について>
学校においては毎年度6月末日までに健康診断を実施することになっています。この健康診断から得られたデータは標本抽出された全国の調査実施校から集められ、文部科学省にて集計され、毎年度末に報告書が刊行されています。それに先立ち、毎年12月にその集計の主要部分だけが学校保健統計調査速報として公表されています。平成15年度分の速報が発表されましたので、小児保健研究読者の便宜をはかるためここに転載します。
なお、本文中に記載されていますように文部科学省のホームページからも本概要を見ることができます。インターネットのブラウザを使い、「アドレス」欄に<<http://www.mext.go.jp/>>の<>内の部分を書き入れ、エンターキーを押すと文部科学省ホームページに入ります。新着情報の右方にある「報道発表一覧」をクリックし、表示されるページの「月日区分」の下の平成15年と書いてあるところの12月をクリックします。12月に発表された事項が並んでいますので、その中の12月10日付けの「平成15年度学校保健統計調査速報」と書いてある青字の部分を再度クリックするとたどりつけます。
(編集委員会)

調査対象者数

I 調査の概要

1. 調査の目的

児童、生徒及び幼児の発育及び健康状態を明らかにし、学校保健行政上の基礎資料を得ることを目的とする。

2. 調査の周期・期日

- (1) 周期 昭和23年度から毎年実施。(昭和23年度から昭和34年度までは、統計の名称を「学校衛生統計」として実施。)
- (2) 期日 平成15年4月1日から6月30日までの間に実施された学校保健法による健康診断の結果に基づき調査。

3. 調査の対象

調査実施学校数、調査対象者数及び抽出率は、次のとおりである(右表参照)。

4. 調査事項

- (1) 児童、生徒及び幼児の発育状態(身長、体重及び座高)
- (2) 児童、生徒及び幼児の健康状態(栄養状態、^{せき}脊

区 分	調査実施 学 校 数	調 査 対 象 者 数		
		発 育 状 態	健 康 状 態	
			学 級 数	実 人 数
小 学 校	2,820(校)	270,720(人)	16,920(学級)	506,437(人)
中 学 校	1,880	225,600	11,280	380,814
高等学校	2,820	126,900	8,460	198,477
幼 稚 園	1,645	72,380	3,290	74,956
計	9,165	695,600	39,950	1,160,684
抽出率		全児童、生徒及び幼児の4.5%を抽出	全児童、生徒及び幼児の7.5%を抽出	

- (注) 1. 発育状態の調査は調査実施校に在籍する児童、生徒及び幼児のうちから年齢別男女別に抽出された者を対象とし、健康状態の調査は、調査実施校の全学級のうちから各学年毎に、抽出された学級の全員を対象としている。
2. 中学校には中等教育学校の前期課程を、高等学校には中等教育学校の後期課程をそれぞれ含む。(以下同じ。)

柱・胸郭の疾病・異常の有無、視力、聴力、眼の疾病・異常の有無、耳鼻咽頭疾患・皮膚疾患の有無、^く歯・口腔の疾病・異常の有無、結核の有無、心臓の疾病・異常の有無、尿、寄生虫卵の有無、

その他の疾病・異常の有無及び結核に関する検診の結果)

なお、調査結果の要旨については、文部科学省ホームページ (http://www.mext.go.jp/b_menu/houdou/index.htm) においても掲載している。

Ⅱ 調査結果の概要

1. 発育状態

(1) 身長 (表1, 表2, 図1, 図2)

① 平成15年度の男子の身長 (全国平均値。以下同じ。) は、9歳、15歳及び16歳で前年度の同年齢より増加しており9歳で過去最高となっている。その他の年齢では、12歳から14歳の各年齢で前年度より減少している。

女子の身長は、11歳で前年度の同年齢より増加している。その他の年齢では、7歳、8歳、13歳、15歳及び17歳の各年齢で前年度より減少している。

② 平成15年度の身長を親の世代 (30年前の昭和48年度の数値。以下同じ。) と比較すると、最も差がある年齢は、男子では13歳で4.6cm高く、親の世代の14歳にはほぼ相当する。女子では11歳で3.4cm高くなっている。

③ 17歳 (昭和60年度生まれ) の年間発育量をみると、男子では11歳から12歳時に発育量が著しくなっており、11歳時に最大の発育量を示している。

女子では9歳から10歳時に発育量が著しくなっ

ており、10歳時に最大の発育量を示しているが、最大の発育量を示す年齢は、男子に比べ1歳早くなっている。

また、この発育量を親の世代と比較すると、男子では発育量が最大となる時期は1歳早い11歳時となっており、5歳、6歳、8歳から11歳の各歳

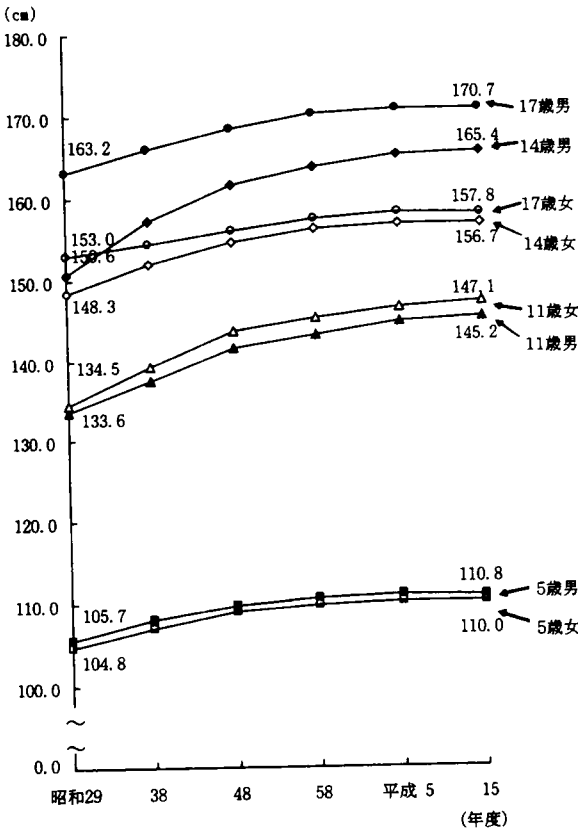


図1 身長の平均値の推移

表1 年齢別 身長の平均値 (cm)

区 分	男 子				女 子				
	平成15年度 A	平成14年度	昭和48年度 B (親の世代)	差 A－B	平成15年度 A	平成14年度	昭和48年度 B (親の世代)	差 A－B	
幼稚園 5 歳	110.8	110.8	109.7	1.1	110.0	110.0	108.9	1.1	
小 学 校	6 歳	116.7	116.7	114.8	1.9	115.8	115.8	114.0	1.8
	7	122.5	122.5	120.8	1.7	121.6	121.8	120.0	1.6
	8	128.2	128.2	125.9	2.3	127.4	127.5	125.4	2.0
	9	133.7	133.6	131.1	2.6	133.5	133.5	130.9	2.6
	10	139.0	139.0	136.0	3.0	140.2	140.2	137.1	3.1
中 学 校	11	145.2	145.2	141.5	3.7	147.1	146.8	143.7	3.4
	12歳	152.6	152.8	148.1	4.5	152.1	152.1	149.2	2.9
	13	160.0	160.2	155.4	4.6	155.1	155.2	152.7	2.4
	14	165.4	165.5	161.5	3.9	156.7	156.7	154.5	2.2
高 等 学 校	15歳	168.6	168.3	165.6	3.0	157.2	157.3	155.5	1.7
	16	170.0	169.9	167.5	2.5	157.7	157.7	155.8	1.9
	17	170.7	170.7	168.4	2.3	157.8	157.9	156.0	1.8

(注) 1. 年齢は、各年4月1日現在の満年齢である。以下の各表において同じ。
2. 下線の部分は、調査実施以来最高を示す。以下の各表において同じ。

時で親の世代を上回っている。
女子については、発育量が最大となる時期は親

の世代と同じ10歳となっており、5歳から9歳及び15歳の各歳時で上回っている。

表 2 昭和60年度生まれと昭和30年度生まれの者の年間発育量の比較（身長）
(cm)

区 分	男 子		女 子	
	昭和60年度生まれ (平成15年度17歳)	昭和30年度生まれ (親の世代の17歳)	昭和60年度生まれ (平成15年度17歳)	昭和30年度生まれ (親の世代の17歳)
総発育量	59.9	60.8	47.9	49.5
幼稚園5歳時	6.0	4.8	6.0	4.9
小 学 校	6歳時	5.7	5.8	5.6
	7	5.6	5.9	5.7
	8	5.3	5.9	5.7
	9	5.4	6.7	6.2
	10	6.2	6.8	6.8
	11	7.7	5.1	6.2
中 学 校	12歳時	7.3	3.0	4.1
	13	5.5	1.7	2.5
	14	3.1	0.4	1.2
高 学 校	15歳時	1.3	0.5	0.2
	16	0.8	0.1	0.4

(注)1. 年間発育量とは、例えば、昭和60年度生まれの「5歳時」の年間発育量は、平成4年度調査6歳の者の体位から平成3年度調査5歳の者の体位を引いたものである。以下の各表において同じ。
2. 網掛け部分は、最大の年間発育量を示す。以下の各表において同じ。

(2) 体重（表 3，表 4，図 3，図 4）

① 平成15年度の男子の体重（全国平均値。以下同じ。）は、7歳から9歳及び15歳から17歳の各年齢で前年度の同年齢より増加しており、8歳及び15歳から17歳は過去最高となっている。その他の年齢では、12歳から14歳の各年齢で前年度より減少している。

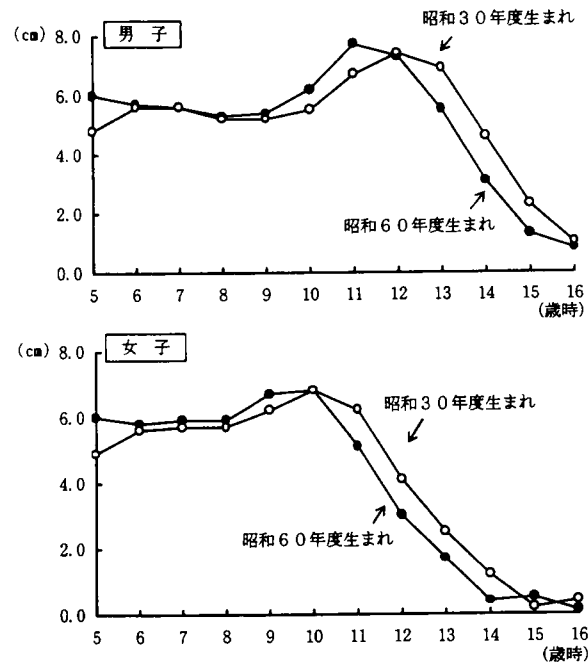


図 2 昭和60年度生まれと昭和30年度生まれの者の年間発育量の比較（身長）

表 3 年齢別 体重の平均値 (kg)

区 分	男 子				女 子			
	平成15年度 A	平成14年度	昭和48年度 B(親の世代)	差 A—B	平成15年度 A	平成14年度	昭和48年度 B(親の世代)	差 A—B
幼稚園5歳	19.2	19.2	18.7	0.5	18.8	18.9	18.3	0.5
小 学 校	6歳	21.7	20.3	1.4	21.2	21.1	19.9	1.3
	7	24.4	23.0	1.4	23.8	23.8	22.5	1.3
	8	27.8	25.5	2.3	26.9	26.9	25.0	1.9
	9	31.3	28.3	3.0	30.5	30.4	28.1	2.4
	10	34.9	31.4	3.5	34.7	34.8	31.9	2.8
	11	39.4	35.0	4.4	40.0	39.8	36.6	3.4
中 学 校	12歳	45.1	39.5	5.3	44.8	44.9	41.6	3.2
	13	50.3	45.2	5.1	48.1	48.3	45.8	2.3
	14	55.4	50.5	4.9	50.9	50.9	48.7	2.2
高 学 校	15歳	60.4	55.0	5.4	52.3	52.4	50.9	1.4
	16	62.2	57.6	4.6	53.4	53.3	51.9	1.5
	17	63.5	59.1	4.4	53.5	53.5	52.3	1.2

表4 昭和60年度生まれと昭和30年度生まれの者の年間発育量の比較 (体重)
(kg)

区 分		男 子		女 子	
		昭和60年度生まれ (平成15年度17歳)	昭和30年度生まれ (親の世代の17歳)	昭和60年度生まれ (平成15年度17歳)	昭和30年度生まれ (親の世代の17歳)
総発育量		44.2	41.3	34.6	35.0
幼稚園5歳時		2.3	1.5	2.2	1.4
小学校	6歳時	2.7	2.1	2.7	2.1
	7	3.0	2.4	3.0	2.4
	8	3.5	2.7	3.7	3.0
	9	4.0	3.0	4.4	3.6
	10	4.3	3.5	4.9	4.7
中学校	11	5.8	4.9	5.1	5.4
	12歳時	5.3	5.7	3.3	4.7
	13	5.2	6.0	2.5	3.7
	14	4.7	5.2	1.5	2.3
高等学校	15歳時	1.8	2.7	1.1	1.3
	16	1.6	1.6	0.2	0.4

女子の体重は、6歳、9歳、11歳及び16歳の各年齢で前年度の同年齢より増加しており、16歳では過去最高となっている。その他の年齢では、5歳、10歳、12歳、13歳及び15歳の各年齢で前年度より減少している。

② 平成15年度の体重を親の世代と比較すると、最も差がある年齢は、男子は15歳で5.4kg重くなっており、親の世代の17歳に相当する。女子は11歳で、親の世代より3.4kg重くなっている。

③ 17歳（昭和60年度生まれ）の年間発育量をみると、男子では11歳から13歳時に発育量が著しくなっており、11歳時に最大の発育量を示している。女子では10歳から11歳時に発育量が著しくなっており、11歳時に最大の発育量を示している。

また、この発育量を親の世代と同じ11歳となっており、10歳以下の各歳時で上回っている。

女子については、発育量が最大となる時期は親の世代と同じ11歳となっており、10歳以下の各歳時で上回っている。

(3) 座高 (表5)

① 平成15年度の男子の座高（全国平均値。以下同じ。）は、15歳で前年度の同年齢より増加している。その他の年齢では12歳及び13歳の各年齢で前年度より減少している。

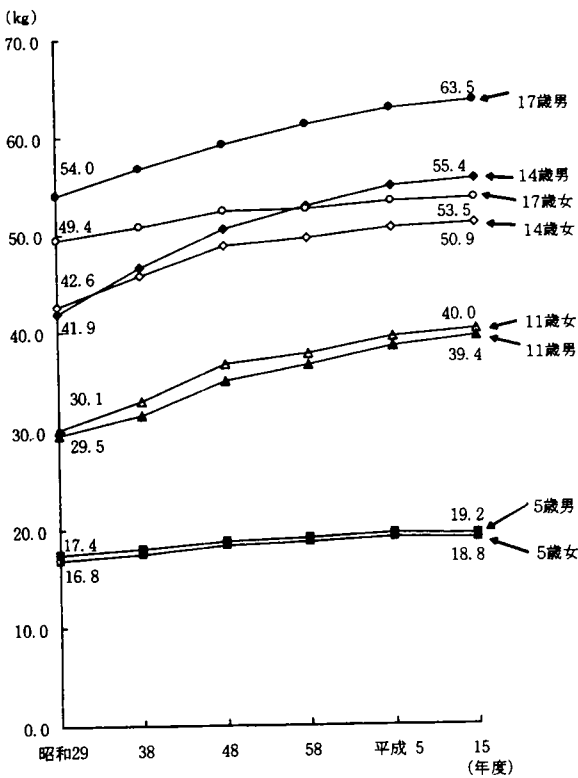


図3 体重の平均値の推移

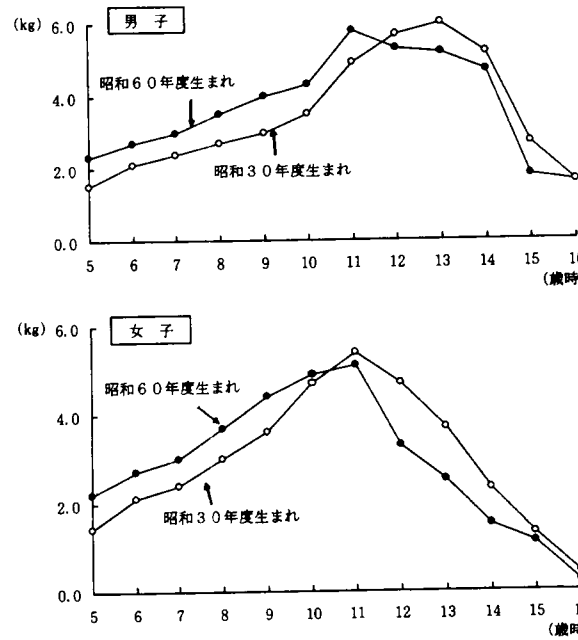


図4 昭和60年度生まれと昭和30年度生まれの者の年間発育量の比較 (体重)

より減少している。

女子の座高は、11歳で前年度の同年齢より増加している。その他の年齢では9歳及び15歳の各年齢で前年度より減少している。

表 5 年 齢 別 座 高 の 平 均 値 (cm)

区 分	男 子				女 子			
	平成15年度 A	平成14年度	昭和48年度 B(親の世代)	差 A－B	平成15年度 A	平成14年度	昭和48年度 B(親の世代)	差 A－B
幼稚園 5 歳	62.1	62.1	62.1	0.0	61.7	61.7	61.6	0.1
小 学 校	6 歳	65.0	65.0	0.6	64.6	64.6	63.9	0.7
	7	67.7	67.7	0.5	67.4	67.4	66.8	0.6
	8	70.4	70.4	0.9	70.1	70.1	69.1	1.0
	9	72.8	72.8	1.0	72.8	72.9	71.7	1.1
	10	75.1	75.1	1.2	76.0	76.0	74.5	1.5
	11	77.9	77.9	1.9	79.5	79.3	77.8	1.7
中 学 校	12歳	81.3	81.5	2.0	82.2	82.2	81.1	1.1
	13	85.0	85.2	2.0	83.8	83.8	83.1	0.7
	14	88.1	88.1	1.9	84.8	84.8	84.2	0.6
高 等 学 校	15歳	90.1	90.0	1.3	85.2	85.3	84.9	0.3
	16	91.0	91.0	1.2	85.4	85.4	85.0	0.4
	17	91.5	91.5	1.2	85.4	85.4	85.0	0.4

② 平成15年度の座高を親の世代と比較すると、最も差がある年齢は、男子では12歳及び13歳で、それぞれ2.0cm伸びている。

女子では11歳で、親の世代より1.7cm伸びている。

2. 健康状態

(1) 疾病・異常の被患率等別状況 (表 6)

疾病・異常を被患率等別にみると、いずれの学校段階においても「むし歯(う歯)」が最も高く、次いで「裸眼視力1.0未満の者」の順となっている。

(2) 主な疾病・異常等の推移

疾病・異常等のうち主なものについて、その推移をみると表 7 のとおりである。

「裸眼視力 1.0未満」(表 8, 図 5)

- ① 平成15年度の「裸眼視力1.0未満の者」の割合は、幼稚園25.3%, 小学校25.6%, 中学校47.8%, 高等学校60.0%となっており、すべての学校段階で前年度より低下している。
- ② 年齢別 (図 5) にみると、「0.3未満の者」の占める割合が年齢が進むにつれて高くなっているため、「裸眼視力1.0未満の者」全体を占める割合も高くなっている。

「鼻・副鼻腔疾患」(表 7)

平成15年度の「鼻・副鼻腔疾患 (蓄のう症, アレルギー性鼻炎等)」の割合は、幼稚園3.0%, 小学校11.1%, 中学校10.1%, 高等学校7.4%となっており、前年度

と比べると中学校を除く各学校段階で低下している。

「むし歯(う歯)数」(表 9, 図 6)

- ① 平成15年度の「むし歯」の者の割合(処置完了者を含む。以下同じ。)は、幼稚園58.8%, 小学校71.3%, 中学校67.7%, 高等学校77.9%となっており、すべての学校段階で前年度より低下している。
- ② 「むし歯」の者の割合の推移をみると、30年前(昭和48年度)には各学校段階で約90%を超えており、一時上昇傾向にあったが、昭和50年代半ば以降は低下傾向にある。
- ③ 「むし歯」の者の割合を年齢別(図 6)にみると、17歳が81.9%と最も高くなっている。

また、処置完了者の割合は、10歳以降未処置歯のある者の割合を上回っている。

「12歳の永久歯の一人当たり平均むし歯(う歯)等数」(表10)

12歳の永久歯の一人当たり平均むし歯等(喪失歯及びむし歯)数をみると、「喪失歯数」はほとんど変化がないが、「むし歯数」は2.1本となっており、昭和59年に調査を開始して以降、減少傾向にある。また、10年前の平成 5 年度と比較すると2.0本減少している。

「心電図異常」(表 7) : 6 歳, 12 歳及び15歳時のみ

平成15年度の「心電図異常」の割合は、小学校で2.3%, 中学校で3.5%, 高等学校で3.3%となっており、

表6 疾病・異常の被患率等

区 分		幼稚園	小学校	中学校	高等学校
90%以上					
80%以上～90%未満					
70～80			むし歯（う歯）		むし歯（う歯）
60～70				むし歯（う歯）	裸眼視力1.0未満の者
50～60		むし歯（う歯）			
40～50				裸眼視力1.0未満の者	
30～40					
20～30		裸眼視力1.0未満の者	裸眼視力1.0未満の者		
10～20			鼻・副鼻腔疾患，その他の歯疾患	その他の歯疾患，鼻・副鼻腔疾患	
1～10	8～10				
	6～8				鼻・副鼻腔疾患，その他の歯疾患
	4～6		耳疾患，その他の眼疾患・異常	その他の眼疾患・異常	
	2～4	鼻・副鼻腔疾患，口腔咽喉頭疾患・異常，その他の歯疾患，その他の疾病・異常，耳疾患	肥満傾向，心電図異常，ぜん息，その他の疾病・異常，口腔咽喉頭疾患・異常	耳疾患，心電図異常，その他の疾病・異常，ぜん息	その他の眼疾患・異常，心電図異常，その他の疾病・異常
	1～2	その他の眼疾患・異常，ぜん息		蛋白検出の者，口腔咽喉頭疾患・異常，肥満傾向	耳疾患，蛋白検出の者，肥満傾向，ぜん息，口腔の疾病・異常
0.1～1	0.5～1	口腔の疾病・異常，肥満傾向	難聴，口腔の疾病・異常，蛋白検出の者，心臓の疾病・異常，寄生虫卵保有者	難聴，口腔の疾病・異常，せき柱・胸郭異常，心臓の疾病・異常	難聴，口腔咽喉頭疾患・異常，心臓の疾病・異常
	0.1～0.5	伝染性眼疾患，せき柱・胸郭異常，伝染性皮膚疾患，心臓の疾病・異常，言語障害，蛋白検出の者，寄生虫卵保有者	せき柱・胸郭異常，腎臓疾患，言語障害，伝染性皮膚疾患，伝染性眼疾患	栄養不良，尿糖検出の者，腎臓疾患	尿糖検出の者，栄養不良，せき柱・胸郭異常，腎臓疾患，伝染性眼疾患
0.1%未満		栄養不良，腎臓疾患，寄生虫病	結核，尿糖検出の者，栄養不良，寄生虫病	結核，伝染性皮膚疾患，寄生虫病，言語障害，伝染性眼疾患	結核，伝染性皮膚疾患，寄生虫病，言語障害

(注) 1 「その他の眼疾患・異常」とは，疑似トラコーマ，麦粒腫（ものもらい），眼炎，斜視，片目失明等である。

2 「その他の歯疾患」とは，歯周疾患，不正咬合（ふせいこうごう），斑状歯（はんじょうし），要注意乳歯等のある者等である。

3 「心電図異常」とは，心電図検査の結果，異常と判定された者である。

4 「その他の疾病・異常」とは，いずれの調査項目にも該当しない疾病・異常である。

表 7 主な疾病・異常等の推移総括表 (％)

区 分		裸 眼 視 力 1.0 未 満 の 者	耳 疾 患	鼻 ・ 副 鼻 腔 疾 患	口 腔 咽 喉 頭 疾 患 ・ 異 常	む し 歯 (う 歯)	蛋 白 検 出 の 者	心 電 図 異 常	寄 生 虫 卵 保 有 者	肥 満 傾 向	ぜ ん 息
幼稚園	平成 5 年度	20.6	…	…	…	75.7	0.5	…	1.8	0.7	0.8
	11	24.0	1.8	2.9	3.1	67.0	0.7	…	0.8	0.6	1.5
	12	28.7	1.9	3.3	3.1	64.4	0.4	…	0.8	0.7	1.3
	13	27.2	2.1	3.2	3.0	61.5	0.6	…	0.6	0.6	1.3
	14	26.5	2.0	3.5	2.4	61.6	0.4	…	0.4	0.6	1.3
	15	25.3	2.2	3.0	3.2	58.8	0.3	…	0.4	0.6	1.5
小学校	平成 5 年度	23.8	…	…	…	88.4	0.7	…	2.3	2.6	1.2
	11	25.8	4.2	10.4	2.2	80.8	0.7	2.4	1.7	2.7	2.6
	12	25.3	4.1	11.3	2.2	77.9	0.6	2.1	1.4	2.7	2.5
	13	25.4	4.2	10.7	1.8	75.6	0.6	2.2	1.2	2.8	2.5
	14	25.7	4.3	11.2	2.2	73.9	0.6	2.2	0.9	2.6	2.7
	15	25.6	4.5	11.1	2.2	71.3	0.6	2.3	0.8	2.6	2.9
中学校	平成 5 年度	47.3	…	…	…	87.8	1.8	…	…	1.7	1.0
	11	49.7	2.3	9.0	1.1	80.1	2.3	3.0	…	1.7	2.0
	12	50.0	2.5	9.4	1.0	76.9	2.0	3.1	…	1.7	1.8
	13	48.2	2.4	9.0	1.1	73.8	2.0	3.0	…	1.9	1.9
	14	49.0	2.6	9.4	1.3	71.2	2.1	3.1	…	1.9	2.2
	15	47.8	2.7	10.1	1.2	67.7	1.9	3.5	…	1.7	2.3
高等学校	平成 5 年度	61.9	…	…	…	91.3	1.7	…	…	1.6	0.7
	11	63.3	1.1	6.8	1.0	86.5	1.9	2.9	…	1.4	1.3
	12	62.5	1.2	7.1	0.8	85.0	1.8	2.9	…	1.5	1.3
	13	60.3	1.3	7.4	0.8	83.7	1.9	3.0	…	1.5	1.3
	14	63.8	1.7	7.7	0.8	82.3	1.8	3.1	…	1.5	1.4
	15	60.0	1.2	7.4	0.8	77.9	1.7	3.3	…	1.5	1.3

(注) 1. 小数点以下第 2 位を四捨五入している。以下の各表において同じ。
2. 心電図異常については、6 歳、12 歳、15 歳のみ実施している。
3. 寄生虫卵保有者については、5 歳から 8 歳のみ実施している。

前年度と比べるとすべての学校段階で上昇している。

「寄生虫卵保有者」(表 7)：5 歳から 8 歳時のみ

平成15年度の「寄生虫卵保有者」の割合は、幼稚園で0.4％、小学校で0.8％となっており、前年度と比べると幼稚園では横ばいとなったが、この10年間は低下傾向にある。

「肥満傾向」(表 7，図 7)

- ① 平成15年度の「肥満傾向」の者(学校医から肥満傾向と判定された者)の割合は、幼稚園0.6％、小学校2.6％、中学校1.7％、高等学校1.5％とな

ており、前年度と比べると中学校で低下したものの、すべての学校段階でこの10年間横ばい傾向にある。

- ② 年齢別(図 7)にみると、9 歳から11歳において、3 ％を超えており、10歳及び11歳で最も高く3.3％となっている。

なお、12歳以降は年齢が進むにつれて低くなる傾向にある。

「ぜん息」(表 7，図 8)

- ① 平成15年度の「ぜん息」の者の割合は、幼稚園1.5％、小学校2.9％、中学校2.3％、高等学校1.3％となっており、前年度と比べると高等学校では低

表 8 裸眼視力1.0未満の者の推移 (%)

区 分		平成5	11	12	13	14	15
幼稚園	計	20.6	24.0	28.7	27.2	26.5	25.3
	1.0未満0.7以上	15.0	17.7	21.5	19.9	19.3	17.7
	0.7未満0.3以上	5.1	5.8	6.8	6.8	6.8	6.8
	0.3未満	0.5	0.5	0.5	0.5	0.4	0.8
小学校	計	23.8	25.8	25.3	25.4	25.7	25.6
	1.0未満0.7以上	9.4	10.5	10.1	10.3	10.5	10.6
	0.7未満0.3以上	8.8	9.6	9.7	9.6	9.7	9.7
	0.3未満	5.5	5.7	5.5	5.5	5.5	5.3
中学校	計	47.3	49.7	50.0	48.2	49.0	47.8
	1.0未満0.7以上	10.9	11.2	11.3	11.2	11.6	12.0
	0.7未満0.3以上	15.9	16.3	16.9	16.3	16.6	16.1
	0.3未満	20.4	22.2	21.8	20.7	20.8	19.7
高等学校	計	61.9	63.3	62.5	60.3	63.8	60.0
	1.0未満0.7以上	11.2	11.1	11.9	11.1	13.6	12.1
	0.7未満0.3以上	17.2	16.8	15.7	16.1	16.6	16.2
	0.3未満	33.5	35.4	34.9	33.2	33.6	31.7

(注) 計欄の数値と内訳の合計の数値とは、四捨五入しているため一致しない場合がある。以下の各表において同じ。

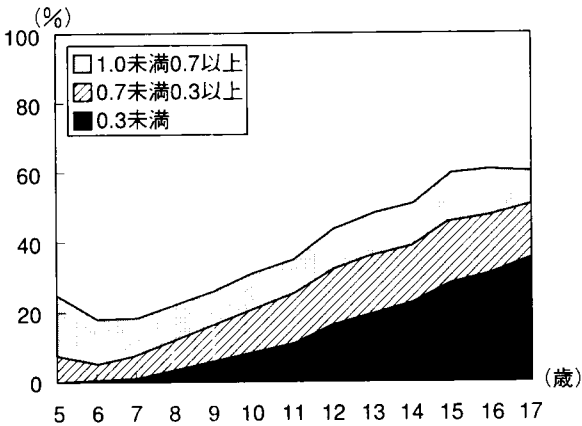


図 5 年齢別 裸眼視力1.0未満の者の割合

表 9 むし歯 (う歯) の者の割合の推移 (%)

区 分		昭和48	58	平成5	11	12	13	14	15
幼稚園	計	94.1	83.6	75.7	67.0	64.4	61.5	61.5	58.8
	処 置 完 了 者	8.8	17.5	28.0	25.1	25.1	23.4	24.1	22.7
	未処置歯のある者	85.2	66.0	47.7	41.9	39.4	38.1	37.4	36.1
小学校	計	93.4	92.6	88.4	80.8	77.9	75.6	73.9	71.3
	処 置 完 了 者	14.7	28.0	38.3	38.9	37.8	36.4	35.4	34.4
	未処置歯のある者	78.8	64.7	50.1	41.8	40.0	39.2	38.5	37.0
中学校	計	93.2	93.0	87.8	80.1	76.9	73.8	71.2	67.7
	処 置 完 了 者	26.5	37.7	42.2	44.5	43.5	41.2	40.1	38.2
	未処置歯のある者	66.7	55.3	45.6	35.5	33.3	32.6	31.1	29.5
高等学校	計	93.9	95.3	91.3	86.5	85.0	83.7	82.3	77.9
	処 置 完 了 者	29.0	36.1	46.6	50.7	49.7	48.7	48.5	46.7
	未処置歯のある者	64.9	59.3	44.7	35.8	35.3	34.9	33.8	31.2

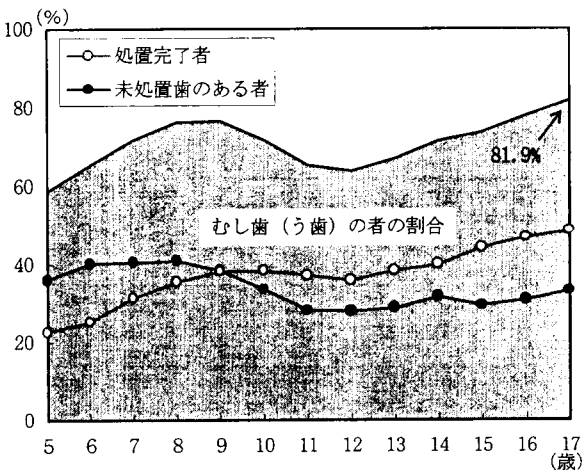


図6 年齢別 むし歯 (う歯) の者の割合等

表10 12歳の永久歯の一人当たり平均むし歯 (う歯) 等数 (本)

区 分		平成5	11	12	13	14	15
計		4.09	2.92	2.65	2.51	2.28	2.09
喪失歯数		0.04	0.04	0.04	0.03	0.04	0.03
むし歯 (う歯)	計	4.05	2.88	2.61	2.48	2.24	2.06
	処置歯数	2.86	2.09	1.88	1.73	1.55	1.40
	未処置歯数	1.19	0.79	0.73	0.75	0.69	0.65

下したものの、すべての学校段階で上昇傾向にある。

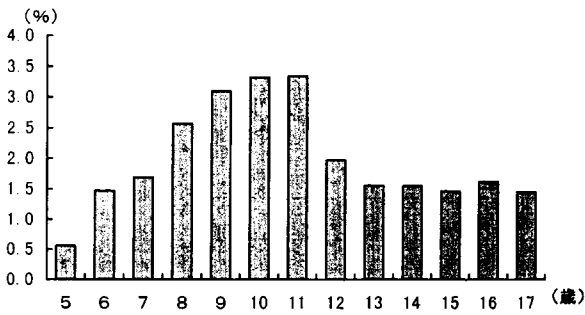


図7 年齢別 肥満傾向の者の割合

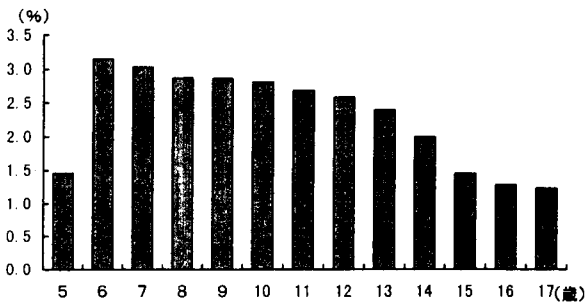


図8 年齢別 ぜん息の者の割合

- ② 年齢別 (図8) にみると、6歳から13歳の各年齢で2%を超えており、6歳が3.2%と最も高くなっている。
- なお、6歳以降は年齢が進むにつれて低くなる傾向にある。

統計表

1 年齢別 身長・体重・座高の平均値及び標準偏差

区 分		身 長 (cm)		体 重 (kg)		座 高 (cm)		
		平 均 値	標 準 偏 差	平 均 値	標 準 偏 差	平 均 値	標 準 偏 差	
男	幼稚園	5 歳	110.8	4.69	19.2	2.76	62.1	2.91
		6 歳	116.7	4.93	21.7	3.61	65.0	2.91
	小学校	7	122.5	5.16	24.4	4.40	67.7	2.97
		8	128.2	5.46	27.8	5.71	70.4	3.12
		9	133.7	5.77	31.3	6.81	72.8	3.19
		10	139.0	6.15	34.9	7.97	75.1	3.34
		11	145.2	7.12	39.4	9.23	77.9	3.84
	中学校	12 歳	152.6	8.06	45.1	10.45	81.3	4.54
		13	160.0	7.73	50.3	10.70	85.0	4.51
		14	165.4	6.69	55.4	10.68	88.1	4.03
	高等学校	15 歳	168.6	5.96	60.4	11.25	90.1	3.48
		16	170.0	5.83	62.2	10.84	91.0	3.29
		17	170.7	5.72	63.5	10.61	91.5	3.23
女	幼稚園	5 歳	110.0	4.65	18.8	2.67	61.7	2.87
		6 歳	115.8	4.86	21.2	3.42	64.6	2.83
	小学校	7	121.6	5.22	23.8	4.22	67.4	2.97
		8	127.4	5.52	26.9	5.13	70.1	3.13
		9	133.5	6.17	30.5	6.35	72.8	3.45
		10	140.2	6.79	34.7	7.50	76.0	3.83
		11	147.1	6.80	40.0	8.44	79.5	3.99
	中学校	12 歳	152.1	5.95	44.8	8.71	82.2	3.60
		13	155.1	5.39	48.1	8.29	83.8	3.21
		14	156.7	5.29	50.9	8.10	84.8	3.03
	高等学校	15 歳	157.2	5.27	52.3	8.47	85.2	2.97
		16	157.7	5.27	53.4	8.51	85.4	2.98
		17	157.8	5.29	53.5	8.40	85.4	2.99

(注) 1 年齢は、平成15年4月1日現在の満年齢である。以下の各表について同じ。
2 全国平均の5歳から17歳の標本誤差（信頼度95%）は、身長0.06～0.10cm、体重0.04～0.18kg、座高0.09～0.37cm（ただし5歳は1.17cm）である。
3 中学校には中等教育学校の前期過程、高等学校には中等教育学校の後期過程を含む。以下の各表において同じ。

統計表に使用している記号
「—」 該当者がいない場合
「...」 調査対象とならなかった場合
「0.00」 計数が単位未満の場合

2 都道府県別 身長・体重・座高の平均値及び標準偏差（5歳）

5歳—男							5歳—女						
区 分	身 長 (cm)		体 重 (kg)	座 高 (cm)		区 分	身 長 (cm)		体 重 (kg)	座 高 (cm)			
	平均値	標準偏差		平均値	標準偏差		平均値	標準偏差		平均値	標準偏差		
全 国	110.8	4.69	19.2	2.76	62.1	2.91	全 国	110.0	4.65	18.8	2.67	61.7	2.87
道 海	111.2	4.55	19.5	3.03	62.0	2.78	道 海	110.7	4.36	19.3	2.84	62.0	2.54
北 京	111.4	4.64	20.0	3.17	62.3	2.82	北 京	110.5	4.66	19.5	2.94	61.8	2.77
青 森	111.3	4.79	19.5	2.85	62.3	2.72	青 森	110.6	4.86	19.2	3.19	61.9	2.87
岩 手	111.7	4.73	19.8	3.27	62.5	2.96	岩 手	110.6	4.81	19.3	3.13	62.0	3.09
宮 城	111.7	4.94	19.8	3.42	62.3	2.91	宮 城	111.2	4.45	19.5	2.84	62.2	2.71
秋 田	111.4	4.84	19.5	3.10	62.8	2.75	秋 田	110.8	4.85	19.2	2.90	62.3	2.67
山 形	110.9	4.72	19.7	3.17	62.2	3.04	山 形	110.3	4.54	19.2	3.01	62.0	2.65
福 島	111.0	4.71	19.5	2.95	62.2	2.82	福 島	110.0	4.61	19.1	2.88	61.8	2.58
茨 城	110.5	4.88	19.3	2.97	61.7	3.15	茨 城	110.0	4.61	19.1	2.77	61.5	3.12
栃 木	110.5	4.58	19.1	2.80	61.9	2.67	栃 木	110.0	4.80	19.0	2.80	61.7	2.67
群 馬	111.1	4.80	19.5	2.84	62.1	2.93	群 馬	110.2	4.42	19.1	2.62	61.9	2.68
埼 玉	111.2	4.68	19.6	2.75	62.9	2.67	埼 玉	110.1	4.63	19.0	2.73	62.2	2.55
京 都	111.3	4.72	19.3	2.80	62.5	2.93	京 都	110.2	4.63	18.9	2.58	61.9	2.73
東 京	111.0	4.63	19.2	2.42	62.0	2.91	東 京	110.0	4.83	18.8	2.50	61.5	3.15
神 奈 川	111.2	4.74	19.3	2.81	62.4	2.96	神 奈 川	110.4	4.60	18.9	2.82	62.0	2.86
新 潟	110.7	4.64	18.9	2.49	61.8	2.99	新 潟	110.1	4.62	18.8	2.57	61.6	3.05
富 山	111.2	4.63	19.1	2.65	61.8	3.34	富 山	110.3	4.72	18.7	2.48	61.2	3.60
石 川	110.8	4.62	19.0	2.65	62.3	2.72	石 川	110.2	4.65	18.8	2.75	61.9	2.64
福 井	110.6	4.75	19.1	2.87	61.9	2.79	福 井	109.9	4.72	18.6	2.65	61.3	2.75
山 梨	110.8	4.73	19.0	2.61	62.5	2.68	山 梨	109.8	4.78	18.5	2.54	61.8	2.92
野 田	110.8	4.84	19.2	2.84	62.0	2.92	野 田	109.6	4.62	18.7	2.91	61.3	2.79
京 都	110.5	4.60	19.0	2.57	61.9	2.67	京 都	109.7	4.77	18.7	2.48	61.6	2.73
静 岡	110.9	4.52	19.1	2.52	62.0	2.78	静 岡	109.6	4.59	18.5	2.56	61.5	2.72
愛 知	110.7	4.87	19.2	2.81	62.1	2.72	愛 知	109.8	4.88	18.6	2.65	61.5	2.79
重 慶	110.9	4.92	19.0	2.65	62.4	2.76	重 慶	109.9	4.72	18.5	2.44	61.9	2.60
滋 賀	110.8	4.41	18.9	2.41	61.9	2.90	滋 賀	110.0	4.48	18.5	2.31	61.5	2.95
京 大	110.7	4.79	19.2	2.78	62.1	3.51	京 大	109.4	4.52	18.4	2.35	61.0	3.55
阪 庫	110.6	4.42	18.9	2.38	62.1	2.56	阪 庫	110.0	4.78	18.7	2.60	61.9	2.79
良 山	110.5	4.78	18.9	2.51	62.1	3.08	良 山	109.8	4.57	18.6	2.59	61.8	2.72
和 歌	110.7	4.75	19.3	3.01	61.9	3.16	和 歌	109.7	4.62	18.7	2.51	61.4	3.00
鳥 取	110.4	4.62	18.8	2.54	62.1	2.97	鳥 取	109.2	4.50	18.4	2.46	61.6	2.86
島 根	109.9	4.62	18.8	2.58	61.8	2.66	島 根	109.6	4.47	18.6	2.53	61.6	2.69
山 口	110.2	4.54	18.8	2.53	61.8	2.56	山 口	109.8	4.71	18.5	2.59	61.5	2.56
山 口	111.0	4.67	19.0	2.77	62.0	2.60	山 口	109.5	4.71	18.5	2.64	61.3	2.62
徳 島	110.3	4.61	18.9	2.92	61.5	3.10	徳 島	109.8	4.55	18.7	2.53	61.3	3.03
香 川	110.7	4.58	19.4	2.81	62.1	2.96	香 川	110.2	4.70	19.2	2.93	61.7	3.17
愛 媛	110.3	4.81	19.1	2.61	62.1	2.97	愛 媛	109.7	4.64	18.8	2.79	61.7	2.84
高 知	110.3	4.45	19.0	2.49	61.9	2.69	高 知	109.4	4.79	18.5	2.74	61.4	2.86
福 岡	110.1	4.75	18.9	2.68	62.0	2.77	福 岡	109.5	4.61	18.5	2.53	61.5	2.76
佐 賀	110.3	4.70	19.0	2.77	61.9	2.81	佐 賀	109.8	4.71	18.8	2.91	61.5	2.69
長 崎	110.8	4.48	19.5	3.16	62.3	2.67	長 崎	109.9	4.71	18.9	2.70	61.8	2.76
熊 本	110.4	4.66	19.0	2.58	62.2	2.73	熊 本	109.9	4.69	18.8	2.67	61.8	2.73
大 分	110.6	4.59	19.0	2.57	62.3	2.75	大 分	110.0	4.61	18.8	2.54	62.0	2.64
宮 崎	110.5	4.70	19.1	2.96	61.7	3.04	宮 崎	109.9	4.44	18.9	2.67	61.4	2.84
鹿 児 島	110.5	4.76	19.1	2.99	61.9	2.83	鹿 児 島	109.5	4.63	18.6	2.60	61.1	3.01
沖 縄	110.0	4.54	18.9	2.59	62.0	2.79	沖 縄	109.1	4.43	18.6	2.68	61.3	2.53
	109.4	4.70	18.7	2.64	61.4	2.87		108.8	4.55	18.3	2.70	61.0	2.72

3 都道府県別 身長・体重・座高の平均値及び標準偏差 (6歳)

6歳一男										6歳一女									
区分	身長 (cm)		体 重 (kg)	座 高 (cm)		区分	身長 (cm)		体 重 (kg)	座 高 (cm)									
	平均値	標準偏差		平均値	標準偏差		平均値	標準偏差		平均値	標準偏差								
全	116.7	4.93	21.7	65.0	2.91	全	115.8	4.86	21.2	64.6	2.83								
北海道	117.2	4.99	22.4	65.0	2.97	北海道	116.0	4.92	21.6	64.5	2.87								
青森県	117.2	4.84	22.2	65.2	2.82	青森県	116.6	4.81	22.1	65.0	2.85								
岩手県	117.4	5.20	22.3	65.3	2.95	岩手県	116.2	4.87	21.7	64.8	2.83								
宮城県	117.6	4.98	22.5	65.5	2.99	宮城県	116.8	5.29	22.1	65.1	3.00								
秋田県	117.3	4.90	22.4	65.3	2.95	秋田県	116.5	4.61	21.9	64.8	2.74								
山形県	117.5	5.01	22.6	65.3	3.00	山形県	116.1	4.92	21.6	64.7	2.89								
福島県	116.6	4.78	21.8	64.8	2.88	福島県	115.9	4.94	21.5	64.7	2.85								
茨城県	117.2	4.89	22.4	65.3	2.83	茨城県	115.9	5.05	21.5	64.6	2.88								
栃木県	116.7	5.02	22.2	65.0	2.94	栃木県	116.1	4.99	21.8	64.8	2.88								
群馬県	116.8	5.20	22.1	64.9	2.86	群馬県	115.9	4.76	21.5	64.5	2.71								
埼玉県	116.1	4.80	21.4	64.6	2.71	埼玉県	115.8	4.68	21.3	64.5	2.76								
千葉県	116.6	4.74	21.7	64.9	2.85	千葉県	115.9	4.96	21.1	64.5	2.93								
東京都	117.3	4.82	21.9	65.0	3.07	東京都	116.0	4.52	21.2	64.6	2.73								
神奈川県	116.8	5.02	21.7	64.9	3.07	神奈川県	116.1	4.83	21.2	64.6	2.87								
新潟県	117.8	5.02	22.0	65.2	3.04	新潟県	116.5	4.86	21.4	64.7	2.85								
富山県	117.1	5.06	21.8	65.5	2.90	富山県	116.0	5.22	21.3	65.0	2.98								
石川県	117.2	4.75	21.9	65.5	2.85	石川県	115.7	4.81	21.2	64.7	2.77								
福井県	116.8	4.91	21.7	65.5	2.86	福井県	115.8	4.99	21.3	64.8	2.87								
山梨県	117.1	5.18	21.9	65.2	2.98	山梨県	116.3	4.50	21.3	64.9	2.63								
長野県	117.0	4.78	21.6	65.1	2.69	長野県	116.3	4.93	21.4	64.8	2.82								
岐阜県	116.3	4.89	21.6	65.0	2.97	岐阜県	115.6	4.97	21.1	64.6	2.98								
静岡県	116.6	4.82	21.5	64.7	2.82	静岡県	115.7	4.92	21.1	64.5	2.80								
愛知県	116.3	4.96	21.3	64.8	2.77	愛知県	115.5	4.92	21.0	64.5	2.82								
三重県	116.8	5.02	21.6	65.1	2.90	三重県	115.7	4.74	21.2	64.8	2.73								
滋賀県	116.1	4.78	21.1	64.8	2.87	滋賀県	116.1	4.98	21.3	64.8	2.80								
京都府	116.9	4.95	21.3	65.2	2.79	京都府	116.2	4.74	21.2	64.9	2.65								
大阪府	116.5	5.04	21.4	65.2	2.88	大阪府	115.6	4.91	21.0	64.8	2.79								
兵庫県	116.3	4.79	21.2	64.7	2.78	兵庫県	115.7	4.71	20.9	64.6	2.72								
奈良県	116.9	5.12	21.7	65.0	2.91	奈良県	116.0	4.74	21.1	64.7	2.76								
和歌山県	116.0	4.85	21.4	64.6	2.87	和歌山県	115.2	4.93	20.6	64.2	2.86								
鳥取県	116.7	4.99	21.5	64.9	2.87	鳥取県	116.2	4.72	21.2	64.9	2.80								
島根県	116.3	4.89	21.5	65.2	2.93	島根県	115.9	4.72	21.2	64.9	2.80								
岡山県	116.5	5.03	21.4	65.0	3.01	岡山県	115.2	5.13	20.9	64.5	3.01								
広島県	116.3	4.76	21.6	64.9	2.99	広島県	115.5	4.85	21.0	64.5	2.85								
山口県	115.7	4.82	21.2	64.4	2.91	山口県	115.1	4.76	20.9	64.4	3.02								
徳島県	116.8	4.98	22.0	64.9	2.95	徳島県	115.7	4.91	21.0	64.2	2.93								
香川県	116.5	4.93	21.6	64.9	2.97	香川県	115.7	5.29	21.4	64.5	3.01								
愛媛県	116.2	4.96	21.2	64.7	2.87	愛媛県	115.4	4.78	21.0	64.5	2.76								
高知県	117.1	4.92	22.1	65.3	2.82	高知県	115.5	4.79	21.1	64.5	2.93								
福岡県	116.1	5.20	21.5	64.7	3.01	福岡県	115.5	5.00	21.2	64.5	2.90								
佐賀県	116.4	4.89	21.7	64.9	2.78	佐賀県	115.7	5.09	21.1	64.5	2.82								
長崎県	116.5	4.90	21.6	65.0	2.88	長崎県	115.7	4.99	21.2	64.6	2.85								
熊本県	117.0	4.74	21.9	65.3	2.80	熊本県	115.7	4.86	21.0	64.6	2.74								
大分県	116.3	4.75	21.8	64.6	2.91	大分県	115.8	4.96	21.1	64.6	2.90								
宮崎県	116.6	4.74	22.0	64.9	2.76	宮崎県	115.8	4.96	21.1	64.6	2.90								
鹿児島県	116.0	4.75	21.4	64.6	2.80	鹿児島県	115.6	4.63	21.1	64.4	2.68								
沖縄県	115.6	4.58	21.3	64.5	2.85	沖縄県	115.6	4.95	20.9	64.3	2.84								
							115.5	4.82	21.3	64.5	2.83								

4 都道府県別 身長・体重・座高の平均値及び標準偏差（7歳）

7歳一男						7歳一女						
区 分	身 長 (cm)		体 重 (kg)		座 高 (cm)	区 分	身 長 (cm)		体 重 (kg)		座 高 (cm)	
	平均値	標準偏差	平均値	標準偏差			平均値	標準偏差	平均値	標準偏差		
全 国	122.5	5.16	24.4	4.40	67.7	2.97	121.6	5.22	23.8	4.22	67.4	2.97
道 海	123.2	5.19	25.2	5.00	67.9	2.93	122.3	5.25	24.4	5.00	67.2	3.04
北 京	123.5	4.97	25.6	5.31	68.3	3.08	122.7	5.19	25.1	4.69	67.9	3.00
青 森	123.0	5.25	25.3	5.43	67.9	2.93	122.8	5.29	24.9	5.05	68.0	3.07
岩 手	123.3	5.36	25.1	4.86	68.1	3.07	122.4	4.99	24.5	4.49	67.8	2.79
宮 城	123.8	5.35	25.8	5.41	68.4	3.14	122.5	5.24	24.6	4.54	67.9	2.97
秋 田	123.3	5.04	25.4	5.13	67.9	3.03	122.2	5.38	24.2	4.45	67.6	3.08
山 形	122.4	4.81	24.6	4.30	67.7	2.75	122.1	5.01	24.5	5.25	67.5	3.01
福 島	122.6	5.29	24.7	4.72	68.0	3.10	121.5	5.31	24.1	4.61	67.4	3.04
茨 城	122.1	5.30	24.6	4.75	67.7	3.04	121.5	5.51	24.3	4.81	67.4	2.97
栃 木	122.9	5.36	25.0	5.56	68.0	3.15	121.9	5.03	24.1	4.33	67.5	2.86
群 馬	123.1	5.03	24.8	4.72	67.9	2.89	121.6	5.23	23.6	4.31	67.3	3.05
玉 手	122.8	5.26	24.6	4.55	67.8	2.98	121.9	5.38	23.9	4.05	67.4	2.99
奈 京	123.1	5.31	24.5	4.57	67.8	3.13	122.1	5.34	24.1	4.13	67.6	2.91
東 神	122.5	4.93	23.9	4.10	67.6	2.91	121.5	5.53	23.6	3.83	67.2	2.92
新 潟	123.4	5.10	24.7	4.47	68.1	2.98	122.2	5.16	24.0	4.28	67.5	2.91
富 山	122.6	4.84	24.4	4.14	67.9	2.83	122.0	5.10	24.0	3.94	67.9	2.97
石 川	123.0	5.27	24.5	4.46	68.2	3.08	121.8	5.32	23.9	4.13	67.8	3.18
井 川	122.6	5.13	24.7	4.69	68.0	3.08	122.1	5.23	24.0	4.15	67.8	2.91
梨 野	122.8	5.34	24.2	4.35	67.7	2.96	121.4	5.11	23.2	3.74	67.2	2.80
岐 阜	122.5	5.08	24.2	4.25	67.6	2.76	121.8	5.14	23.5	4.14	67.2	2.89
静 岡	122.1	5.47	24.2	4.48	67.5	3.17	121.5	4.92	23.8	4.07	67.4	2.90
愛 知	122.1	5.19	23.8	4.05	67.4	2.96	121.3	5.17	23.5	4.09	67.1	3.01
三 重	122.1	4.91	24.0	3.98	67.6	2.84	121.5	4.92	23.7	3.91	67.4	2.98
滋 賀	122.6	5.48	24.3	4.40	67.8	3.00	121.1	5.41	23.7	4.37	67.2	3.11
京 都	122.6	4.88	24.1	3.74	67.8	2.77	121.4	4.99	23.3	3.54	67.3	2.78
大 阪	122.6	5.11	23.9	3.62	67.8	2.90	121.9	5.07	23.4	3.79	67.4	2.75
兵 庫	122.2	5.06	23.8	3.90	67.8	2.81	121.3	5.15	23.5	4.04	67.3	2.97
奈 良	122.6	5.27	24.2	4.15	67.8	3.08	121.5	5.26	23.6	4.12	67.5	3.00
和 歌	122.4	4.94	24.1	3.89	67.6	2.83	121.9	4.87	23.4	3.77	67.5	2.62
鳥 取	122.4	5.21	24.4	4.41	67.6	3.09	121.3	4.94	23.8	4.29	67.3	2.82
島 根	122.8	5.04	24.3	4.35	68.1	2.91	121.7	5.09	23.6	3.73	67.4	2.88
山 梨	121.7	5.18	24.1	4.47	67.6	3.03	121.1	5.03	23.5	4.08	67.4	2.81
岡 山	122.5	4.92	24.0	3.71	67.8	2.87	121.3	5.09	23.5	3.87	67.4	2.90
山 口	121.9	5.00	24.0	4.03	67.5	2.91	121.5	4.96	23.7	3.85	67.4	2.89
徳 島	122.0	5.30	23.9	3.94	67.4	3.05	121.0	4.67	23.3	3.72	66.9	2.69
香 川	122.7	4.89	25.0	4.63	67.8	2.94	121.4	4.78	24.0	4.37	67.3	2.82
愛 媛	122.4	4.91	24.5	4.48	67.8	2.93	121.5	5.15	23.9	4.52	67.2	2.90
高 知	122.2	5.16	24.0	4.17	67.5	3.08	121.5	5.43	23.3	4.22	67.1	3.13
岡 岡	121.8	5.24	23.9	3.95	67.4	3.06	121.2	4.96	23.7	4.27	67.2	3.02
賀 崎	121.9	5.21	24.2	4.24	67.5	3.10	121.3	5.39	23.6	4.25	67.3	3.07
長 崎	122.1	5.00	24.0	4.24	67.5	2.99	121.5	5.08	23.7	3.86	67.3	2.86
熊 本	122.2	5.32	24.2	4.06	67.7	3.00	120.7	5.15	23.5	4.07	67.1	2.95
大 分	122.3	5.11	24.1	4.14	67.7	2.99	121.5	5.43	23.8	4.67	67.4	3.18
宮 崎	122.2	5.05	24.3	4.56	67.3	3.14	121.1	5.04	23.7	4.67	66.9	2.93
鹿 児	122.2	5.32	24.1	4.28	67.6	2.89	121.5	5.15	23.8	4.09	67.4	2.95
沖 縄	121.5	5.39	23.9	4.24	67.2	2.94	120.6	5.37	23.2	4.10	66.8	3.07
縄 縄	121.8	4.89	24.2	4.40	67.5	2.79	121.2	5.23	23.6	4.04	67.1	2.94

5 都道府県別 身長・体重・座高の平均値及び標準偏差（8歳）

8歳一男						8歳一女						
区 分	身長 (cm)		体 重 (kg)		座 高 (cm)	区 分	身長 (cm)		体 重 (kg)		座 高 (cm)	
	平均値	標準偏差	平均値	標準偏差			平均値	標準偏差	平均値	標準偏差		
全 国 道 道 森 森 手 手 城 城 田 田 山 山 形 形 島 島 福 福 茨 茨 栃 栃 群 群 埼 埼 千 千 東 東 神 神 新 新 奈 奈 富 富 石 石 福 福 山 山 井 井 梨 梨 野 野 岐 岐 静 静 愛 愛 三 三 滋 滋 京 京 大 大 兵 兵 奈 奈 和 和 歌 歌 鳥 鳥 島 島 岡 岡 広 広 山 山 徳 徳 香 香 愛 愛 高 高 福 福 佐 佐 長 長 熊 熊 大 大 宮 宮 児 児 鹿 鹿 沖 沖	128.2	5.46	27.8	5.71	3.12	全 国	127.4	5.52	26.9	5.13	70.1	3.13
	128.6	5.27	28.8	6.10	3.06	北海道	128.0	5.49	28.1	6.24	70.1	3.03
	129.4	5.35	29.7	6.55	2.91	青森県	129.0	6.02	28.5	6.68	70.8	3.26
	128.9	5.59	29.0	6.46	3.13	岩手県	128.3	5.64	27.9	5.49	70.4	3.18
	128.5	5.54	28.4	6.62	3.22	宮城県	128.3	5.64	27.9	5.41	70.5	3.19
	129.8	5.31	29.6	6.31	3.11	秋田県	128.8	6.00	28.7	6.52	70.8	3.44
	129.2	5.85	28.8	6.48	3.19	山形県	128.2	5.24	27.8	5.46	70.5	2.98
	128.5	5.53	28.9	7.08	3.23	福島県	127.9	5.60	27.3	5.22	70.2	3.14
	129.1	5.34	28.6	6.29	3.13	茨城県	127.9	5.77	27.5	5.44	70.3	3.24
	128.1	5.61	28.2	6.21	3.22	栃木県	127.3	5.70	27.3	5.84	69.9	3.20
128.1	5.49	27.7	5.71	3.20	群馬県	127.1	5.55	27.0	5.40	69.9	3.16	
128.4	5.09	27.8	5.86	2.96	埼玉県	127.6	5.74	26.9	5.45	70.0	3.37	
128.5	5.56	27.7	5.51	3.33	千葉県	127.7	5.73	27.3	5.24	70.3	3.19	
128.5	5.81	28.3	6.18	3.37	東京都	128.0	5.13	26.9	5.03	70.3	3.07	
128.0	5.30	27.3	5.36	3.04	神奈川県	127.2	5.66	26.6	4.90	69.9	3.31	
128.9	5.38	28.1	6.05	2.97	新潟県	128.4	5.80	27.5	5.33	70.5	3.21	
128.3	5.29	27.6	5.32	2.97	富山県	127.6	5.18	27.1	4.96	70.5	3.04	
128.2	5.19	27.3	4.52	2.84	石川県	128.0	5.75	27.1	5.51	70.5	3.28	
128.8	5.26	27.9	5.41	3.19	福井県	127.8	5.74	26.7	4.77	70.4	3.18	
128.0	5.38	27.5	5.58	3.16	山梨県	127.4	5.37	26.2	4.73	69.9	3.08	
128.0	5.32	26.9	4.85	2.82	長野県	127.0	5.33	26.1	4.59	69.6	2.82	
127.9	5.52	27.3	5.70	3.08	岐阜県	127.2	5.47	26.5	4.57	70.1	3.10	
128.1	5.57	27.6	5.44	3.05	静岡県	126.9	5.46	26.1	4.62	69.8	3.09	
127.8	5.34	27.8	5.59	3.01	愛知県	126.7	5.10	26.5	4.95	69.8	2.88	
128.1	5.54	27.6	5.24	3.01	三重県	127.4	5.82	26.6	5.15	70.1	3.17	
128.1	5.66	27.2	5.08	3.13	滋賀県	127.4	5.44	26.7	4.85	70.0	3.07	
128.5	5.25	27.2	5.22	2.82	京都府	127.8	5.41	26.6	4.73	70.3	3.03	
127.9	5.54	27.5	5.41	3.32	大阪府	127.4	5.29	26.6	4.65	70.1	2.91	
128.6	5.50	27.5	5.29	3.08	兵庫県	127.3	5.47	26.4	4.51	70.0	3.14	
128.0	5.46	27.3	4.68	3.07	奈良県	127.5	5.44	26.6	4.83	70.0	2.97	
128.2	5.48	27.5	5.29	3.15	和歌山県	127.1	5.59	26.6	5.13	70.1	3.34	
128.6	5.09	27.7	5.36	2.95	鳥取県	128.0	5.31	27.1	5.22	70.3	2.91	
127.4	5.24	27.0	5.18	3.13	島根県	127.0	5.21	26.6	5.23	70.0	2.97	
127.4	5.63	27.1	5.62	3.19	岡山県	126.9	5.62	26.6	4.81	70.0	3.12	
127.5	5.45	27.0	5.16	3.09	広島県	126.8	5.42	26.8	5.04	70.0	3.06	
127.7	4.99	27.0	4.75	2.88	山口県	126.6	5.12	26.3	4.68	69.7	2.93	
128.1	5.33	28.2	6.11	3.08	徳島県	127.4	5.73	27.3	5.28	70.0	3.35	
128.2	5.32	27.6	5.38	2.98	香川県	126.8	5.24	26.5	4.83	69.7	3.02	
127.9	5.52	27.3	5.70	3.07	愛媛県	127.3	5.53	26.7	5.38	69.9	3.08	
128.1	5.31	27.5	5.37	3.11	高知県	127.0	5.55	26.7	5.09	70.0	2.99	
128.0	5.43	27.8	5.84	3.03	福岡県	126.9	5.38	26.1	4.28	69.7	3.01	
127.8	5.46	27.6	5.89	3.14	佐賀県	127.4	5.51	27.1	5.24	70.0	3.08	
127.7	5.50	27.2	5.25	3.11	長崎県	127.0	5.54	26.4	4.97	70.0	3.27	
128.3	5.43	27.4	5.15	3.14	熊本県	127.2	5.75	26.9	5.32	70.1	3.35	
127.4	5.22	27.1	5.11	3.05	大分県	127.3	5.47	27.1	5.15	70.0	3.18	
127.8	4.86	27.5	5.45	2.82	宮崎県	127.1	5.82	26.9	5.22	70.0	3.21	
127.3	5.57	27.3	5.89	3.19	鹿児島県	126.7	5.70	26.4	5.16	69.6	3.34	
126.5	5.59	27.1	5.53	3.12	沖縄県	126.9	5.52	26.9	5.33	69.9	3.12	

6 都道府県別 身長・体重・座高の平均値及び標準偏差（9歳）

9歳一男						9歳一女					
区 分	身 長 (cm)		体 重 (kg)		座 高 (cm)	区 分	身 長 (cm)		体 重 (kg)		座 高 (cm)
	平均値	標準偏差	平均値	標準偏差			平均値	標準偏差	平均値	標準偏差	
国	133.7	5.77	31.3	6.81	72.8	全	133.5	6.17	30.5	6.35	72.8
道	134.6	5.84	33.0	8.04	73.1	海	133.9	6.22	31.0	6.80	72.7
北	134.7	5.76	33.1	7.70	73.4	道	135.2	6.13	32.7	7.13	73.6
青	134.3	5.72	32.5	7.33	73.2	森	134.7	6.15	32.4	7.04	73.5
岩	134.2	5.78	32.3	7.25	73.0	手	134.5	6.24	31.7	7.12	73.0
宮	135.4	5.99	33.2	7.74	73.8	城	134.8	6.68	31.6	7.19	73.5
秋	133.8	6.00	31.2	6.75	72.9	山	134.4	6.10	31.6	6.57	73.1
山	134.1	6.24	32.6	8.33	73.1	形	133.9	6.22	31.5	7.13	73.1
福	134.2	5.94	32.1	7.24	73.2	島	133.7	6.06	30.9	6.43	73.0
茨	133.2	5.71	31.5	7.27	72.7	城	133.8	6.22	31.1	6.83	73.2
栃	133.1	6.14	31.5	7.53	72.5	木	133.0	6.10	30.5	6.31	72.6
群	133.7	5.78	31.6	7.10	72.8	馬	133.8	6.17	30.6	6.35	72.8
埼	133.9	5.69	31.1	6.33	72.9	王	133.8	6.28	31.1	7.20	73.1
千	134.4	5.50	31.6	6.91	73.2	薺	133.2	6.36	30.2	6.58	72.6
東	133.6	5.83	30.9	6.69	72.7	京	133.2	6.18	30.1	5.91	72.6
神	134.1	5.87	31.5	7.00	72.8	川	134.2	5.91	30.6	5.85	73.0
奈	134.0	5.62	31.5	6.94	73.3	潟	134.3	6.20	30.9	6.03	73.6
新	133.8	5.62	31.8	7.51	73.3	山	133.9	6.30	30.7	6.21	73.3
富	133.9	5.89	31.3	6.55	73.2	川	134.2	6.10	30.8	6.31	73.3
石	133.7	5.65	31.2	7.06	72.6	井	133.3	6.53	29.7	6.05	72.6
福	132.9	5.38	30.0	6.07	72.3	梨	133.4	6.19	30.1	6.44	72.6
山	133.9	5.88	31.4	6.69	73.1	野	132.8	6.04	30.2	6.19	72.5
長	133.2	5.49	30.8	6.33	72.6	岐	132.9	6.46	30.0	5.94	72.6
岐	133.4	5.78	31.0	6.72	72.7	静	132.8	6.03	29.8	5.51	72.5
愛	133.9	5.68	31.1	6.27	73.0	愛	133.6	6.13	30.3	6.26	72.9
三	133.7	5.65	31.1	6.39	72.9	重	133.2	6.12	29.6	5.51	72.7
滋	133.9	5.42	31.1	6.31	73.0	賀	133.6	6.18	30.1	5.89	72.8
京	133.4	6.12	30.9	6.14	72.9	都	133.7	6.01	30.6	6.11	73.2
大	133.5	5.65	30.4	5.89	72.7	阪	133.7	5.68	30.1	5.92	72.9
兵	133.3	5.21	30.6	6.08	72.7	庫	132.9	6.00	29.5	5.39	72.6
奈	133.5	5.96	31.1	6.70	72.7	良	132.8	5.78	30.1	5.59	72.7
和	133.5	5.54	30.9	6.40	72.9	山	133.8	6.29	30.2	5.69	73.2
鳥	132.8	5.87	30.3	6.15	72.7	取	133.0	6.10	29.5	5.85	72.9
島	133.1	5.67	30.5	6.37	72.6	根	132.9	6.50	29.7	5.92	72.8
岡	132.9	5.57	30.7	6.63	72.5	山	133.0	6.04	30.2	5.95	72.9
広	132.9	5.56	30.8	6.70	72.4	島	132.7	5.82	30.2	6.58	72.5
山	133.4	5.93	31.7	6.98	72.7	口	133.8	6.16	31.1	6.50	72.9
徳	133.3	5.86	31.3	6.85	72.6	島	133.4	6.40	30.1	6.18	72.8
香	132.6	5.74	30.4	6.10	72.4	川	132.7	6.18	29.7	5.76	72.3
愛	133.0	5.59	30.4	6.34	72.6	媛	133.5	6.03	30.9	6.75	73.0
高	133.6	5.77	31.2	6.79	72.9	知	133.3	6.01	30.8	6.70	72.8
福	133.3	6.02	30.5	6.45	72.4	岡	133.3	6.11	30.4	6.56	72.8
佐	133.6	6.09	31.5	7.29	72.9	賀	132.9	5.88	29.7	5.71	72.6
長	133.1	5.38	31.0	6.64	72.8	崎	133.8	6.27	30.8	6.30	73.2
熊	132.5	5.93	30.4	6.64	72.1	本	132.7	6.23	30.4	7.40	72.3
大	133.3	5.61	30.8	6.87	72.6	分	133.0	6.12	30.5	6.79	72.6
宮	133.0	5.74	30.9	6.33	72.6	崎	132.7	6.51	30.1	6.51	72.4
鹿	132.3	5.56	30.0	5.97	72.3	島	133.1	6.42	30.5	6.52	72.8
沖						縄					

7 都道府県別 身長・体重・座高の平均値及び標準偏差（10歳）

10歳一男										10歳一女									
区	分	身長 (cm)		体重 (kg)		座高 (cm)		標準偏差		区	分	身長 (cm)		体重 (kg)		座高 (cm)		標準偏差	
		平均値	標準偏差	平均値	標準偏差	平均値	標準偏差	平均値	標準偏差			平均値	標準偏差	平均値	標準偏差	平均値	標準偏差	平均値	標準偏差
全	国	139.0	6.15	34.9	7.97	75.1	3.34			全	国	140.2	6.79	34.7	7.50	76.0	3.83		
北海道	道	139.2	6.13	35.8	8.72	74.9	3.40			北海道	道	140.7	7.00	36.1	8.71	76.1	3.92		
青森県	森	140.2	6.42	37.4	9.43	75.7	3.46			青森県	森	141.1	6.80	36.1	8.26	76.4	3.88		
岩手県	手	139.7	6.12	36.6	8.70	75.9	3.35			岩手県	手	140.3	6.82	36.0	8.47	76.2	3.88		
宮城県	城	139.7	6.69	36.4	9.48	75.6	3.72			宮城県	城	141.0	6.92	36.3	8.07	76.5	3.94		
秋田県	田	140.2	6.38	36.3	8.15	75.8	3.55			秋田県	田	141.7	7.16	36.4	8.43	76.9	4.17		
山形県	形	140.3	6.04	37.1	8.85	75.7	3.42			山形県	形	141.4	6.95	35.6	7.67	76.5	3.87		
福島県	島	140.0	6.15	37.1	8.88	75.7	3.36			福島県	島	141.2	6.85	36.6	8.78	76.5	3.84		
茨城県	城	139.2	6.11	35.7	7.63	75.3	3.36			茨城県	城	139.9	6.75	35.2	7.68	76.0	3.68		
栃木県	木	139.1	6.54	36.7	10.10	75.4	3.50			栃木県	木	139.6	6.94	35.5	7.32	75.9	3.76		
群馬県	群	139.2	6.08	35.5	8.14	75.4	3.61			群馬県	群	139.3	6.58	33.9	6.83	75.4	3.64		
埼玉県	馬	139.1	6.39	35.4	8.53	75.0	3.48			埼玉県	馬	140.0	6.91	34.0	6.88	75.7	3.88		
千葉県	千	139.6	5.93	35.5	7.64	75.4	3.12			千葉県	千	140.5	6.71	34.9	7.44	76.2	3.72		
東京都	東	139.5	5.89	34.7	7.66	75.1	3.12			東京都	東	140.8	6.65	35.0	7.31	76.2	3.68		
神奈川県	神	139.4	6.32	35.0	8.09	75.3	3.39			神奈川県	神	140.6	6.57	34.9	7.17	76.3	3.91		
新潟県	新	139.7	6.26	35.1	7.46	75.2	3.32			新潟県	新	140.8	6.83	34.8	7.80	76.2	3.85		
富山県	富	139.7	6.10	35.5	7.82	75.8	3.34			富山県	富	140.7	6.72	35.1	7.02	76.4	3.77		
石川県	石	139.7	6.26	35.4	8.00	75.6	3.41			石川県	石	140.8	6.76	34.9	7.44	76.4	3.84		
福井県	井	139.4	6.33	35.2	7.65	75.7	3.33			福井県	井	140.6	7.02	34.7	6.81	76.4	3.89		
山梨県	梨	139.1	6.00	34.8	7.64	75.0	3.30			山梨県	梨	140.1	6.59	34.4	7.21	76.0	3.77		
長野県	長	138.8	6.23	34.2	7.24	74.8	3.32			長野県	長	139.1	6.96	33.8	7.37	75.3	3.94		
岐阜県	岐	138.5	6.21	34.4	7.43	75.0	3.54			岐阜県	岐	139.9	6.63	34.2	7.13	75.8	3.70		
静岡県	静	138.9	5.85	34.5	7.52	75.1	3.15			静岡県	静	139.7	6.87	34.4	7.80	76.0	3.85		
愛知県	愛	138.8	5.70	34.7	7.59	75.1	3.19			愛知県	愛	139.6	6.80	34.0	7.30	75.7	3.75		
三重県	重	139.2	6.13	35.0	7.80	75.2	3.20			三重県	重	139.9	6.68	34.4	7.22	75.9	3.78		
滋賀県	賀	138.7	6.54	34.3	7.91	74.9	3.62			滋賀県	賀	139.5	6.60	33.7	6.85	75.5	3.81		
京都府	都	139.3	6.06	34.5	7.97	75.2	3.31			京都府	都	141.0	6.85	34.8	7.11	76.3	3.80		
大阪府	阪	138.4	6.28	34.5	7.70	75.1	3.39			大阪府	阪	140.0	6.75	34.3	7.50	76.1	3.91		
兵庫県	兵	138.4	5.83	33.8	7.13	74.8	3.07			兵庫県	兵	140.2	6.59	34.2	7.09	76.0	3.74		
奈良県	奈	138.8	6.31	34.6	7.77	75.1	3.48			奈良県	奈	139.9	6.77	34.3	7.25	75.8	3.78		
和歌山県	和	138.1	6.14	34.3	7.99	74.7	3.24			和歌山県	和	139.5	6.51	34.2	7.26	75.7	3.70		
鳥取県	取	139.2	6.01	34.1	7.14	75.4	3.25			鳥取県	取	140.9	6.82	35.2	7.64	76.6	3.85		
島根県	根	138.1	6.02	33.2	6.43	74.9	3.33			島根県	根	139.6	6.76	34.3	6.88	76.1	3.73		
岡山県	山	138.4	6.12	34.3	7.32	75.0	3.35			岡山県	山	139.6	6.77	34.1	6.89	76.0	3.87		
広島県	広	139.2	6.26	34.9	7.61	75.2	3.45			広島県	広	139.8	6.79	34.4	7.34	76.0	3.82		
山口県	口	138.4	5.74	33.8	6.85	74.9	3.15			山口県	口	139.4	6.72	33.8	6.72	75.5	3.75		
徳島県	徳	138.3	6.14	34.5	7.47	74.7	3.36			徳島県	徳	140.2	6.65	35.4	7.44	76.3	3.64		
香川県	香	139.1	6.37	35.4	8.07	75.2	3.51			香川県	香	140.0	7.09	34.8	7.49	75.9	4.05		
愛媛県	媛	138.1	5.87	34.0	7.52	74.6	3.25			愛媛県	媛	140.0	6.83	34.8	7.56	75.8	3.87		
高知県	知	138.3	6.14	34.2	7.66	74.8	3.26			高知県	知	139.9	7.09	34.5	6.97	76.1	3.97		
福岡県	岡	138.2	5.98	34.3	8.11	74.7	3.23			福岡県	岡	140.2	6.96	34.8	7.76	76.1	3.89		
佐賀県	賀	138.5	6.17	34.3	7.58	74.8	3.48			佐賀県	賀	140.1	6.92	35.0	7.70	76.0	3.87		
長崎県	崎	138.4	5.93	34.4	7.91	74.8	3.43			長崎県	崎	139.5	6.86	34.0	6.95	75.7	3.66		
熊本県	本	138.5	6.21	34.5	7.47	75.1	3.29			熊本県	本	139.8	6.62	33.9	7.35	75.7	3.90		
大分県	分	138.4	6.03	34.7	8.64	74.9	3.34			大分県	分	139.8	6.86	34.6	7.47	75.7	3.93		
宮崎県	宮	138.5	6.13	34.7	7.50	74.8	3.41			宮崎県	宮	139.8	6.50	34.8	7.48	75.9	3.70		
鹿児島県	島	137.6	6.56	33.5	7.28	74.4	3.44			鹿児島県	島	139.1	6.71	34.4	7.39	75.5	3.82		
沖縄県	沖	136.7	6.31	33.6	8.10	73.9	3.32			沖縄県	沖	139.9	6.63	34.6	7.26	75.8	3.83		

8 都道府県別 身長・体重・座高の平均値及び標準偏差 (11歳)

11歳—男										11歳—女									
区	分	身長 (cm)		体重 (kg)		座高 (cm)		標準偏差		区	分	身長 (cm)		体重 (kg)		座高 (cm)		標準偏差	
		平均値	標準偏差	平均値	標準偏差	平均値	標準偏差	平均値	標準偏差			平均値	標準偏差	平均値	標準偏差	平均値	標準偏差	平均値	標準偏差
全	国	145.2	7.12	39.4	9.23	77.9	3.84			全	国	147.1	6.80	40.0	8.44	79.5	3.99		
北海道	道	145.9	7.33	41.4	10.37	78.0	3.88			北海道	道	148.0	6.60	42.1	9.59	79.7	4.13		
青森県	森	146.7	7.48	41.8	10.45	78.4	3.94			青森県	森	148.5	6.21	41.7	8.56	80.1	3.68		
岩手県	手	145.7	7.69	41.2	10.49	78.3	4.18			岩手県	手	146.8	6.78	40.8	8.96	79.6	4.01		
宮城県	城	146.1	7.49	40.7	9.83	78.3	3.98			宮城県	城	147.7	6.69	41.7	9.45	79.9	3.88		
秋田県	田	147.4	7.00	41.8	9.48	79.2	3.91			秋田県	田	148.2	6.54	41.4	8.99	80.2	4.02		
山形県	形	146.0	6.83	41.0	10.01	78.3	3.66			山形県	形	147.6	6.65	40.7	8.47	79.6	3.92		
福島県	島	145.2	7.26	40.0	9.41	77.9	3.83			福島県	島	147.4	6.51	40.6	8.96	79.6	3.91		
茨城県	城	145.0	7.24	39.2	9.42	77.7	3.79			茨城県	城	146.8	6.79	39.9	9.31	79.4	4.03		
栃木県	木	144.8	7.16	39.6	10.35	77.7	3.79			栃木県	木	146.6	6.48	40.4	8.76	79.4	3.71		
群馬県	群	145.0	7.07	39.7	9.43	77.8	3.88			群馬県	群	146.7	6.91	40.0	8.90	79.5	4.53		
埼玉県	埼	145.2	7.24	39.0	9.43	77.8	3.93			埼玉県	埼	147.6	6.84	40.5	8.53	79.7	4.16		
千葉県	千	145.3	6.85	39.5	8.60	77.9	3.73			千葉県	千	147.1	7.00	39.9	8.85	79.3	3.98		
東京都	東	145.6	7.09	39.6	9.12	77.9	3.87			東京都	東	147.7	6.81	39.9	7.80	79.7	4.01		
神奈川県	神	145.2	7.14	39.5	9.14	78.1	3.86			神奈川県	神	147.2	6.70	39.9	8.22	79.7	3.89		
新潟県	新	146.0	6.95	40.0	9.38	78.2	3.73			新潟県	新	148.3	6.76	41.1	8.31	80.0	4.02		
富山県	富	146.3	6.95	39.7	8.17	78.7	3.67			富山県	富	147.7	6.88	40.2	8.50	79.8	3.96		
石川県	石	146.2	7.44	40.3	10.15	78.5	4.02			石川県	石	147.5	6.95	40.2	8.65	79.6	3.99		
福井県	井	145.0	7.01	38.7	8.40	78.0	3.85			福井県	井	147.1	7.05	39.7	8.33	79.6	4.01		
山梨県	山	145.2	7.08	39.6	9.69	77.9	3.90			山梨県	山	146.9	6.55	39.6	7.83	79.2	3.89		
長野県	長	144.8	6.93	38.8	9.29	77.4	3.68			長野県	長	146.8	7.07	39.1	8.06	79.2	4.15		
岐阜県	岐	144.6	6.39	38.4	8.40	77.7	3.68			岐阜県	岐	146.5	6.85	39.1	8.15	79.1	4.08		
静岡県	静	145.2	7.28	39.2	8.77	77.9	3.81			静岡県	静	146.4	7.03	39.4	8.22	79.2	4.11		
愛知県	愛	144.9	7.11	38.9	9.06	77.7	3.77			愛知県	愛	146.5	6.74	39.1	8.10	79.2	3.87		
三重県	三	145.4	7.26	39.9	9.52	78.0	3.97			三重県	三	146.8	6.90	39.6	8.12	79.4	4.08		
滋賀県	滋	144.9	6.90	38.3	8.68	77.7	3.49			滋賀県	滋	146.9	6.76	39.0	8.15	79.2	3.90		
京都市	京	144.5	7.01	37.9	8.10	77.3	3.62			京都市	京	147.0	6.87	39.3	8.27	79.1	4.02		
大阪府	阪	145.7	6.61	39.7	9.15	78.2	3.70			大阪府	阪	147.0	6.83	39.8	8.06	79.6	4.00		
兵庫県	兵	144.6	7.31	38.9	8.72	77.5	3.95			兵庫県	兵	146.8	6.85	39.2	7.92	79.4	3.94		
奈良県	奈	145.7	7.26	39.3	8.73	78.2	3.81			奈良県	奈	147.0	6.78	39.6	8.40	79.4	3.91		
和歌山県	和	145.1	7.07	39.9	9.55	77.8	3.72			和歌山県	和	146.3	7.08	39.2	8.21	79.0	3.92		
鳥取県	鳥	145.6	7.24	38.8	8.61	78.2	3.87			鳥取県	鳥	147.5	6.87	40.2	9.07	79.9	4.01		
徳島県	徳	144.1	6.91	38.1	8.97	77.5	3.67			徳島県	徳	146.4	6.49	39.2	7.77	79.4	3.87		
香川県	香	144.7	7.67	38.9	9.73	77.6	4.09			香川県	香	146.7	7.10	39.6	8.05	79.5	4.04		
愛媛県	愛	144.4	6.80	38.2	8.04	77.6	3.79			愛媛県	愛	145.7	6.80	39.0	7.95	78.8	3.99		
高知県	高	144.7	7.04	38.4	8.39	77.5	3.67			高知県	高	146.5	6.51	39.0	7.85	79.0	3.87		
福岡県	福	145.5	6.92	40.5	9.87	78.1	3.88			福岡県	福	147.1	7.01	41.0	9.22	79.7	4.07		
佐賀県	佐	145.4	7.37	40.0	9.88	78.0	3.96			佐賀県	佐	146.3	6.52	39.2	7.70	79.0	3.84		
長崎県	長	144.9	7.09	38.9	8.91	77.5	3.91			長崎県	長	146.2	6.72	38.9	7.48	79.1	3.96		
熊本県	本	144.3	7.45	39.2	10.09	77.9	4.01			熊本県	本	146.7	6.84	39.8	8.04	79.4	4.08		
大分県	分	144.2	6.66	38.2	8.41	77.4	3.56			大分県	分	147.1	6.58	40.6	9.04	79.6	3.98		
宮崎県	宮	144.5	6.75	38.3	8.17	77.7	3.80			宮崎県	宮	146.8	6.64	39.8	8.57	79.3	3.77		
鹿児島県	薩	144.9	7.13	38.9	9.56	77.9	3.82			鹿児島県	薩	146.6	7.09	39.2	8.14	79.4	3.83		
沖縄県	沖	144.4	7.30	37.9	8.57	77.6	3.99			沖縄県	沖	146.9	6.78	40.1	8.63	79.5	4.03		
		144.4	7.42	38.3	9.22	77.4	4.00					146.0	6.59	39.8	8.60	79.2	3.84		
		144.6	7.06	39.1	9.65	77.6	3.75					146.0	6.88	39.4	8.24	78.9	3.92		
		144.4	7.12	38.1	9.24	77.5	3.82					146.2	6.77	39.2	7.89	79.2	3.89		
		144.4	7.75	38.9	9.71	77.4	4.12					146.5	6.64	40.6	8.34	79.3	3.83		

9 都道府県別 身長・体重・座高の平均値及び標準偏差 (12歳)

12歳一男										12歳一女									
区 分	身 長 (cm)		体 重 (kg)		座 高 (cm)		区 分	身 長 (cm)		体 重 (kg)		座 高 (cm)							
	平均値	標準偏差	平均値	標準偏差	平均値	標準偏差		平均値	標準偏差	平均値	標準偏差	平均値	標準偏差						
全 国	152.6	8.06	45.1	10.45	81.3	4.54	全 国	152.1	5.95	44.8	8.71	82.2	3.60						
北海道	153.5	7.91	47.2	11.70	81.8	4.50	北海道	152.4	5.80	45.4	9.24	82.4	3.48						
青森県	154.5	8.06	48.7	12.19	82.5	4.62	青森県	152.6	5.72	46.6	9.42	82.7	3.46						
岩手県	153.7	7.81	47.9	11.05	82.2	4.42	岩手県	152.5	5.77	45.9	9.11	82.7	3.57						
宮城県	153.5	7.81	46.8	11.05	81.9	4.35	宮城県	152.6	6.10	46.3	9.33	82.5	3.56						
秋田県	154.6	8.00	47.7	11.56	82.5	4.48	秋田県	153.3	5.67	46.5	9.19	83.0	3.43						
山形県	153.6	7.79	46.8	10.42	82.0	4.39	山形県	152.9	5.68	46.1	9.29	82.6	3.46						
福島県	153.1	7.99	46.3	11.25	81.9	4.61	福島県	151.8	6.15	45.7	9.38	82.3	3.67						
茨城県	152.8	8.33	46.1	11.01	81.3	4.76	茨城県	152.1	5.90	45.7	9.39	82.1	3.45						
栃木県	152.5	8.21	45.9	10.90	81.4	4.70	栃木県	152.1	6.08	46.2	9.15	82.3	3.68						
群馬県	152.4	7.96	45.9	11.13	81.3	4.55	群馬県	151.8	6.18	45.5	9.34	82.0	3.79						
埼玉県	152.5	8.25	45.1	10.58	81.2	4.65	埼玉県	151.9	5.87	44.6	8.93	82.0	3.67						
千葉県	153.3	8.21	45.3	10.40	81.6	4.53	千葉県	152.1	6.32	44.8	8.54	82.0	3.80						
東京都	152.7	8.02	44.8	10.33	81.3	4.57	東京都	152.7	5.84	44.8	8.30	82.4	3.57						
神奈川県	152.7	8.18	44.9	10.43	81.2	4.60	神奈川県	152.1	5.87	44.6	8.88	81.9	3.64						
新潟県	153.5	7.83	45.6	9.90	81.8	4.39	新潟県	152.4	6.05	45.1	9.19	82.4	3.76						
富山県	153.2	7.70	45.6	10.01	81.9	4.29	富山県	152.9	5.72	45.6	8.94	82.8	3.48						
石川県	153.6	7.76	45.9	10.57	82.2	4.28	石川県	152.7	6.04	45.1	8.40	82.8	3.64						
福井県	152.4	7.77	44.6	9.38	81.5	4.28	福井県	152.5	5.87	44.5	7.99	82.6	3.51						
山梨県	151.9	7.81	45.7	11.26	81.2	4.33	山梨県	151.6	5.88	44.2	8.97	82.1	3.59						
長野県	151.8	8.04	44.5	9.90	81.0	4.61	長野県	151.6	5.65	44.1	8.35	81.9	3.54						
岐阜県	152.3	7.93	44.7	10.34	81.2	4.52	岐阜県	151.9	5.93	44.1	7.89	82.2	3.45						
静岡県	152.8	8.27	44.6	9.83	81.6	4.53	静岡県	152.0	5.58	44.8	8.60	82.4	3.44						
愛知県	152.0	8.00	44.5	9.95	81.2	4.44	愛知県	151.9	5.78	44.2	7.81	82.4	3.40						
三重県	152.3	7.88	44.3	10.31	81.3	4.50	三重県	151.8	6.08	44.2	8.69	82.2	3.64						
滋賀県	152.0	7.89	44.0	10.29	81.1	4.27	滋賀県	152.0	6.01	44.1	8.29	82.4	3.63						
京都府	153.0	8.33	44.9	10.32	81.7	4.62	京都府	151.9	6.04	44.2	8.38	82.4	3.55						
大阪府	152.3	8.06	44.8	10.51	81.0	4.65	大阪府	151.9	6.27	43.9	8.30	81.9	3.62						
兵庫県	151.9	7.94	44.0	9.86	81.1	4.33	兵庫県	151.8	5.89	44.3	8.82	82.0	3.67						
奈良県	152.7	8.11	44.8	10.40	81.3	4.59	奈良県	152.2	5.96	44.4	7.99	82.3	3.61						
和歌山県	151.7	7.73	45.2	10.48	80.8	4.52	和歌山県	151.8	5.93	45.4	9.12	82.2	3.61						
鳥取県	152.4	7.80	44.2	10.19	81.5	4.49	鳥取県	152.4	6.05	44.5	8.54	82.4	3.66						
島根県	151.3	7.84	42.8	9.24	81.0	4.36	島根県	151.3	5.78	43.7	8.29	82.2	3.72						
山口県	152.0	8.41	44.3	10.01	81.0	4.72	山口県	152.2	5.91	44.6	8.11	82.3	3.69						
徳島県	151.7	8.01	44.0	9.62	81.0	4.59	徳島県	151.6	5.82	44.6	8.33	82.1	3.46						
香川県	151.3	8.21	44.1	9.82	80.7	4.52	香川県	151.5	5.76	43.5	7.83	81.9	3.69						
愛媛県	152.8	7.68	46.2	10.48	81.6	4.35	愛媛県	151.8	5.65	45.8	8.90	82.2	3.41						
高知県	152.6	8.34	45.8	10.42	81.4	4.70	高知県	152.1	5.97	45.4	8.39	82.3	3.60						
福岡県	152.6	8.01	45.6	10.36	81.5	4.48	福岡県	151.4	5.91	44.2	8.67	81.9	3.62						
佐賀県	152.1	8.11	44.9	10.39	81.4	4.67	佐賀県	151.3	5.94	44.8	8.62	82.1	3.62						
熊本県	151.9	7.74	43.9	9.75	80.9	4.35	熊本県	151.8	6.34	44.6	9.37	82.0	3.71						
大分県	151.8	8.39	45.0	10.74	80.9	4.71	大分県	151.7	5.98	45.0	9.61	81.8	3.75						
宮崎県	152.0	7.91	43.9	9.27	81.0	4.32	宮崎県	151.6	5.87	44.0	8.03	82.1	3.55						
鹿児島県	151.7	8.25	43.5	9.90	80.9	4.62	鹿児島県	152.1	5.94	45.4	8.85	82.2	3.60						
沖縄県	151.8	8.07	45.0	10.34	81.0	4.49	沖縄県	151.5	5.72	44.8	8.48	81.9	3.51						
	151.1	8.07	44.4	10.48	80.7	4.62		151.6	5.95	45.1	8.70	82.0	3.65						
児 女							児 女												
島 縄	152.4	8.18	45.2	10.79	81.4	4.86	島 縄	151.5	5.81	44.8	8.54	82.1	3.55						
沖 縄	152.5	7.84	45.0	9.84	81.4	4.37	沖 縄	151.3	5.56	45.3	9.02	81.9	3.39						

10 都道府県別 身長・体重・座高の平均値及び標準偏差（13歳）

13歳—男						13歳—女						
区 分	身 長 (cm)		体 重 (kg)		座 高 (cm)	区 分	身 長 (cm)		体 重 (kg)		座 高 (cm)	
	平均値	標準偏差	平均値	標準偏差			平均値	標準偏差	平均値	標準偏差		
全 国	160.0	7.73	50.3	10.70	85.0	4.51	155.1	5.39	48.1	8.29	83.8	3.21
道 海	160.7	7.37	52.0	11.59	85.5	4.36	155.3	5.57	48.4	8.64	83.9	3.12
北 青	161.8	7.35	53.8	12.33	86.0	4.32	156.1	5.35	50.3	9.84	84.3	3.19
宮 岩	160.9	7.08	51.4	10.45	85.5	4.18	155.0	5.36	49.0	8.78	83.9	3.17
宮 城	160.9	7.69	51.5	11.56	85.6	4.49	155.1	5.37	49.4	8.77	84.2	3.21
宮 出	162.1	7.11	53.4	11.57	86.3	4.19	156.3	5.16	49.9	8.40	84.7	3.09
山 形	160.5	7.58	51.8	11.06	85.3	4.47	155.8	5.35	49.1	8.73	83.9	3.17
福 島	160.1	8.10	51.2	11.33	85.1	4.69	155.0	5.20	49.1	9.03	83.7	3.18
茨 城	160.0	7.53	50.6	10.89	84.8	4.45	155.3	5.47	49.1	9.18	83.7	3.27
栃 木	160.2	7.89	51.0	10.41	85.1	4.63	155.1	5.44	49.0	8.70	83.7	3.12
群 馬	159.8	7.92	50.4	10.66	84.8	4.63	154.9	5.63	48.1	8.08	83.7	3.34
埼 玉	160.2	7.62	49.8	9.75	84.8	4.53	155.5	5.17	48.0	8.10	83.7	3.17
千 葉	159.9	7.86	50.0	11.13	84.8	4.47	155.2	5.31	48.4	8.15	83.7	3.28
京 東	160.4	7.61	50.4	10.75	85.2	4.49	155.7	5.27	47.9	7.99	83.8	3.15
神 奈	159.8	7.89	49.7	9.77	84.6	4.66	155.4	5.59	48.1	8.29	83.7	3.32
新 潟	161.5	7.41	51.6	10.51	85.9	4.42	155.5	5.62	48.3	8.05	84.3	3.14
富 山	160.9	7.32	50.9	10.00	85.6	4.28	155.5	5.22	48.6	7.72	84.0	3.23
石 川	160.4	7.85	50.8	11.32	85.4	4.61	155.8	5.37	48.3	8.03	84.4	3.19
井 福	160.2	7.58	49.2	9.33	85.2	4.34	155.7	5.22	48.5	8.70	84.2	3.04
梨 山	159.5	7.71	50.0	10.73	84.9	4.47	154.7	5.48	48.3	8.86	83.9	3.21
野 長	159.4	7.74	49.7	10.03	84.7	4.48	154.8	5.10	47.9	8.11	83.5	3.22
岐 静	160.1	7.54	50.6	11.05	85.2	4.37	154.9	5.46	47.7	8.01	83.7	3.31
岡 愛	159.4	7.93	49.3	10.77	84.9	4.57	155.0	5.03	47.8	8.02	84.1	3.05
知 三	159.6	7.77	49.7	10.43	84.8	4.56	154.8	5.25	47.7	8.44	84.0	3.22
重 賀	159.8	7.65	50.1	10.50	85.3	4.39	155.1	5.53	47.6	7.95	83.8	3.17
滋 賀	160.0	7.52	49.6	10.21	85.1	4.46	155.4	5.15	47.6	7.67	84.1	3.14
京 都	159.8	7.81	49.7	10.70	85.2	4.48	155.8	5.18	48.4	8.00	84.4	3.05
大 阪	159.9	7.64	50.0	10.65	84.7	4.42	155.3	5.68	47.8	8.35	83.6	3.37
兵 庫	159.6	7.74	49.8	10.54	85.0	4.42	155.0	5.19	47.9	8.06	83.7	3.10
奈 和	160.3	7.81	50.3	10.67	85.2	4.61	155.6	5.52	48.2	8.28	83.9	3.20
山 歌	159.7	7.82	50.5	10.91	84.8	4.56	155.1	5.37	48.2	8.28	83.8	3.20
取 島	160.3	7.49	50.4	10.65	85.4	4.43	155.7	5.53	48.7	8.32	84.2	3.18
根 島	159.5	7.66	49.0	10.02	85.0	4.45	154.9	5.15	47.4	7.99	83.9	3.17
山 岡	159.7	7.99	50.0	10.57	84.8	4.55	154.7	5.43	47.7	7.32	83.6	3.13
島 広	158.8	7.77	49.9	11.23	84.6	4.49	154.5	5.36	47.2	7.52	83.5	3.21
山 口	159.4	7.61	49.3	9.95	84.6	4.32	154.4	5.42	47.2	7.34	83.4	3.21
徳 島	159.8	7.63	51.9	11.86	85.0	4.49	154.8	5.42	49.6	9.00	83.8	3.28
香 川	159.9	7.37	50.7	9.88	84.9	4.31	154.6	5.34	48.3	8.28	83.4	3.20
愛 媛	159.6	7.63	50.3	10.27	84.9	4.47	154.4	5.31	48.0	8.39	83.5	3.30
高 知	159.2	8.01	49.6	10.19	84.7	4.72	154.6	5.43	48.2	8.73	83.8	3.22
岡 福	159.6	7.89	49.9	10.74	84.8	4.63	154.7	5.60	47.7	8.24	83.5	3.32
賀 佐	159.2	7.65	49.6	10.71	84.6	4.55	154.7	5.36	48.2	8.50	83.7	3.02
長 崎	159.6	8.26	49.8	10.64	84.7	4.77	155.0	5.37	47.7	7.18	83.6	3.13
本 熊	159.4	8.29	49.8	10.92	84.7	4.66	155.1	5.26	48.2	8.51	83.9	3.15
分 大	159.0	8.27	49.9	11.01	84.4	4.73	154.5	5.28	48.1	8.67	83.2	3.23
崎 宮	159.0	7.89	49.5	10.17	84.6	4.64	154.2	5.49	48.2	9.05	83.3	3.31
島 鹿	159.3	7.66	49.8	10.86	84.9	4.51	154.6	5.30	47.9	8.15	83.6	3.22
縄 沖	159.3	7.22	50.6	10.83	85.1	4.24	153.6	5.12	46.9	7.86	83.1	2.97

1 1 都道府県別 身長・体重・座高の平均値及び標準偏差 (14歳)

14歳一男										14歳一女									
区	分	身長 (cm)		体重 (kg)		座高 (cm)		平均値	標準偏差	平均値	標準偏差	身長 (cm)		体重 (kg)		座高 (cm)		平均値	標準偏差
		平均値	標準偏差	平均値	標準偏差	平均値	標準偏差					平均値	標準偏差	平均値	標準偏差	平均値	標準偏差		
全	国	165.4	6.69	55.4	10.68	88.1	4.03			156.7	5.29	50.9	8.10	84.8	3.03				
北海道	道	165.7	6.46	56.9	12.18	88.1	3.92			156.7	5.11	51.1	8.97	84.9	2.95				
青森県	森	166.5	6.37	57.9	11.70	88.7	3.83			157.3	5.40	52.7	8.55	85.1	2.98				
岩手県	手	165.9	6.33	57.3	11.39	88.6	3.84			156.4	5.45	51.9	8.82	85.0	3.18				
宮城県	城	165.9	6.48	56.5	10.42	88.5	3.76			157.2	5.46	51.8	8.15	85.0	3.29				
秋田県	田	167.0	6.37	57.6	10.89	89.0	3.77			157.6	5.25	52.5	8.50	85.3	3.01				
山形県	形	166.1	6.29	56.9	10.71	88.5	3.78			157.4	4.96	52.0	8.17	85.1	2.75				
福島県	島	165.7	6.49	57.0	11.65	88.2	3.91			157.0	5.09	52.7	8.85	85.0	2.99				
茨城県	城	165.8	6.65	56.7	11.31	88.3	4.00			156.5	5.19	51.8	8.62	84.6	3.02				
栃木県	木	165.8	6.70	56.5	11.07	88.2	4.21			156.5	5.01	51.8	8.75	84.6	3.01				
群馬県	群	165.5	6.68	56.1	11.03	88.2	4.08			156.4	5.27	51.1	8.54	84.6	3.13				
埼玉県	玉	165.5	6.89	54.4	9.52	87.8	4.09			156.8	5.32	50.8	7.93	84.8	2.94				
千葉県	千	165.3	6.43	55.7	10.89	87.8	4.20			157.3	5.12	51.4	7.57	84.8	2.92				
東京都	東	165.7	6.74	55.7	10.61	88.3	4.15			157.0	5.18	50.4	7.51	84.5	3.06				
神奈川県	神	166.0	6.90	56.1	10.76	88.2	4.06			156.9	5.37	50.8	7.86	84.7	3.01				
新潟県	新	166.2	6.48	55.7	10.22	88.5	4.10			157.1	5.38	51.0	7.81	85.2	3.04				
富山県	富	165.6	7.01	56.1	11.15	88.3	4.20			157.1	5.15	51.5	7.88	85.2	2.85				
石川県	石	166.7	6.46	55.9	10.16	89.0	3.99			157.7	4.99	51.1	7.57	85.4	2.97				
福井県	井	166.2	6.88	55.7	10.18	88.6	4.05			157.3	5.50	51.4	7.75	85.3	3.18				
山梨県	山	165.1	6.57	55.5	11.02	88.2	3.93			156.3	5.57	50.9	7.86	84.9	3.16				
長野県	長	165.0	6.96	54.8	9.91	87.9	4.03			156.6	5.01	51.1	8.23	84.8	2.94				
岐阜県	岐	165.0	6.54	54.7	10.37	88.1	3.86			156.7	5.36	50.6	7.79	84.9	3.00				
静岡県	静	165.5	6.73	54.8	10.15	88.5	4.02			156.6	5.28	51.0	8.72	85.3	3.02				
愛知県	愛	165.2	6.60	55.3	10.20	88.0	3.92			156.8	5.38	50.7	7.95	85.0	2.93				
三重県	三	165.7	6.92	55.2	11.05	88.5	4.06			156.9	5.27	50.2	8.28	85.1	3.13				
滋賀県	滋	165.7	6.69	54.7	10.76	88.2	4.00			157.0	5.41	50.5	7.92	85.1	3.03				
京都府	京	165.2	6.87	54.6	10.72	88.1	4.22			156.8	5.12	50.5	8.05	85.1	2.87				
大阪府	都	164.9	6.78	54.9	10.69	87.7	4.16			156.8	5.22	50.2	7.54	84.7	3.00				
兵庫県	阪	165.3	6.95	54.9	10.55	88.1	3.97			156.8	5.54	50.5	7.91	84.8	3.06				
奈良県	兵	165.8	6.55	55.7	11.56	88.3	3.89			156.9	5.16	50.6	7.91	84.9	3.08				
和歌山県	奈	165.1	6.80	55.1	11.09	87.6	4.07			157.0	5.18	51.2	8.44	85.1	2.97				
鳥取県	取	165.8	6.83	55.0	10.24	88.4	4.11			156.9	5.29	50.9	8.17	85.1	3.06				
島根県	根	164.6	6.86	54.0	10.08	88.0	4.26			156.0	5.20	50.0	7.86	84.8	2.98				
岡山県	岡	164.9	6.65	55.3	10.57	87.8	3.88			156.4	5.30	50.2	7.62	84.7	3.18				
広島県	山	164.5	6.45	54.4	10.31	87.7	3.97			156.3	5.37	50.8	8.73	84.6	3.18				
山口県	口	164.4	6.67	53.4	9.32	87.6	4.08			155.7	5.29	49.8	8.02	84.2	3.09				
徳島県	島	165.3	6.84	56.1	10.70	88.0	3.95			156.6	5.10	52.0	8.16	84.6	3.00				
香川県	香	164.7	6.57	55.5	10.46	87.8	3.96			156.2	5.15	50.9	7.49	84.6	3.02				
愛媛県	媛	164.5	6.56	54.8	9.74	87.7	3.79			156.3	5.51	51.3	8.12	84.6	3.08				
高知県	知	165.2	6.80	55.9	11.58	88.2	4.16			156.1	5.26	49.9	7.73	84.6	3.02				
福岡県	岡	164.9	6.54	54.9	10.82	87.6	4.05			156.4	5.44	50.3	8.46	84.4	3.05				
佐賀県	賀	165.1	6.39	55.3	10.36	87.6	3.83			156.4	5.36	50.6	8.05	84.5	3.17				
長崎県	崎	164.7	6.44	54.0	10.11	87.9	3.79			156.6	5.27	50.8	7.78	84.9	3.09				
熊本県	本	164.9	6.67	54.3	10.26	87.8	3.99			156.4	5.22	49.8	7.23	84.7	2.99				
大分県	分	164.8	6.61	55.3	10.90	87.6	3.90			156.0	5.58	51.0	8.40	84.2	3.08				
宮崎県	崎	163.9	6.81	53.8	9.90	87.4	4.12			155.9	5.32	50.5	8.30	84.2	3.01				
鹿児島県	宮	164.7	6.84	54.4	9.60	87.9	4.01			156.1	5.41	50.9	8.21	84.5	3.06				
沖縄県	鹿	164.2	6.51	54.8	10.97	87.9	3.88			155.4	5.32	50.7	8.55	84.2	2.94				

1 2 都道府県別 身長・体重・座高の平均値及び標準偏差（1 5 歳）

1 5 歳—男										1 5 歳—女									
区 分	身 長 (cm)		体 重 (kg)	座 高 (cm)		身 長 (cm)	体 重 (kg)		座 高 (cm)	区 分	身 長 (cm)		体 重 (kg)	座 高 (cm)		身 長 (cm)	体 重 (kg)		座 高 (cm)
	平均値	標準偏差		平均値	標準偏差		平均値	標準偏差			平均値	標準偏差		平均値	標準偏差		平均値	標準偏差	
全 国	168.6	5.96	60.4	90.1	11.25	157.2	5.27	52.3	84.7	全 国	157.2	5.27	52.3	84.7	85.2	157.2	5.27	52.3	84.7
北海道	168.9	6.08	60.6	90.3	11.97	156.8	5.20	52.1	9.06	北海道	156.8	5.20	52.1	9.06	84.8	156.8	5.20	52.1	9.06
青森県	169.7	5.85	62.9	91.2	12.58	157.5	5.33	54.0	9.33	青森県	157.5	5.33	54.0	9.33	85.6	157.5	5.33	54.0	9.33
岩手県	168.7	5.89	62.5	90.5	12.15	157.1	5.21	53.5	8.39	岩手県	157.1	5.21	53.5	8.39	85.3	157.1	5.21	53.5	8.39
宮城県	168.5	5.84	62.0	90.3	12.02	157.1	5.21	54.7	9.98	宮城県	157.1	5.21	54.7	9.98	85.6	157.1	5.21	54.7	9.98
秋田県	169.2	5.59	62.5	90.7	11.80	157.8	5.29	53.8	8.96	秋田県	157.8	5.29	53.8	8.96	85.6	157.8	5.29	53.8	8.96
山形県	169.3	5.85	63.2	90.7	12.44	157.7	5.20	53.6	9.87	山形県	157.7	5.20	53.6	9.87	85.7	157.7	5.20	53.6	9.87
福島県	168.8	6.09	62.3	90.2	12.75	157.2	5.28	54.0	8.84	福島県	157.2	5.28	54.0	8.84	85.3	157.2	5.28	54.0	8.84
茨城県	168.6	5.84	60.4	89.7	11.30	156.9	5.39	53.7	9.26	茨城県	156.9	5.39	53.7	9.26	84.9	156.9	5.39	53.7	9.26
栃木県	168.2	6.05	61.9	90.2	12.85	157.0	5.23	53.7	9.36	栃木県	157.0	5.23	53.7	9.36	85.1	157.0	5.23	53.7	9.36
群馬県	169.1	5.50	62.1	90.4	12.29	157.4	5.37	53.5	10.05	群馬県	157.4	5.37	53.5	10.05	85.4	157.4	5.37	53.5	10.05
埼玉県	168.9	6.37	60.1	89.9	11.50	157.4	5.17	52.7	8.60	埼玉県	157.4	5.17	52.7	8.60	85.2	157.4	5.17	52.7	8.60
千葉県	168.9	6.22	60.8	89.9	11.71	157.4	5.24	52.4	8.10	千葉県	157.4	5.24	52.4	8.10	84.9	157.4	5.24	52.4	8.10
東京都	168.7	5.90	60.4	90.2	9.84	157.7	5.38	52.1	8.25	東京都	157.7	5.38	52.1	8.25	85.2	157.7	5.38	52.1	8.25
神奈川県	168.9	6.13	60.7	90.2	10.76	157.4	5.22	51.5	7.91	神奈川県	157.4	5.22	51.5	7.91	85.1	157.4	5.22	51.5	7.91
新潟県	169.2	5.97	60.5	90.5	12.17	157.7	5.36	53.0	8.64	新潟県	157.7	5.36	53.0	8.64	85.5	157.7	5.36	53.0	8.64
富山県	169.0	5.58	61.9	90.5	11.97	158.1	5.52	53.1	8.51	富山県	158.1	5.52	53.1	8.51	85.7	158.1	5.52	53.1	8.51
石川県	169.6	6.03	61.7	90.9	11.18	157.8	5.36	52.5	7.71	石川県	157.8	5.36	52.5	7.71	85.7	157.8	5.36	52.5	7.71
福井県	168.8	6.15	60.8	90.5	11.61	157.6	5.13	52.8	8.75	福井県	157.6	5.13	52.8	8.75	85.8	157.6	5.13	52.8	8.75
梨県	168.6	5.69	60.4	90.3	10.36	157.0	5.27	52.3	7.95	梨県	157.0	5.27	52.3	7.95	85.5	157.0	5.27	52.3	7.95
長野県	167.8	5.74	59.9	89.8	10.36	157.0	5.17	51.7	8.10	長野県	157.0	5.17	51.7	8.10	85.2	157.0	5.17	51.7	8.10
岐阜県	167.9	5.89	59.2	89.6	10.96	157.5	5.19	51.4	6.75	岐阜県	157.5	5.19	51.4	6.75	85.3	157.5	5.19	51.4	6.75
静岡県	167.7	5.99	58.6	90.1	10.73	157.2	5.06	53.0	8.79	静岡県	157.2	5.06	53.0	8.79	85.6	157.2	5.06	53.0	8.79
愛知県	168.5	5.77	60.4	90.0	10.64	157.4	5.21	51.3	7.35	愛知県	157.4	5.21	51.3	7.35	85.2	157.4	5.21	51.3	7.35
三重県	169.1	6.21	61.0	90.6	11.68	157.2	5.21	52.4	9.06	三重県	157.2	5.21	52.4	9.06	85.3	157.2	5.21	52.4	9.06
滋賀県	168.5	6.27	60.9	90.3	12.49	157.8	5.27	52.5	8.08	滋賀県	157.8	5.27	52.5	8.08	85.7	157.8	5.27	52.5	8.08
京都府	168.8	5.63	60.0	90.7	10.93	157.4	5.15	51.7	8.04	京都府	157.4	5.15	51.7	8.04	85.5	157.4	5.15	51.7	8.04
大阪府	169.1	6.15	60.5	90.4	11.27	156.7	5.19	51.9	7.96	大阪府	156.7	5.19	51.9	7.96	85.5	156.7	5.19	51.9	7.96
兵庫県	168.3	5.81	59.1	90.2	10.62	157.6	5.45	52.8	8.71	兵庫県	157.6	5.45	52.8	8.71	85.0	157.6	5.45	52.8	8.71
奈良県	168.8	5.86	60.1	90.2	10.92	157.5	5.30	52.3	8.76	奈良県	157.5	5.30	52.3	8.76	85.5	157.5	5.30	52.3	8.76
和歌山県	168.4	5.72	60.5	90.2	11.80	157.5	5.35	52.3	8.30	和歌山県	157.5	5.35	52.3	8.30	85.7	157.5	5.35	52.3	8.30
鳥取県	168.8	5.71	60.0	90.4	10.60	157.4	5.33	51.8	8.60	鳥取県	157.4	5.33	51.8	8.60	85.5	157.4	5.33	51.8	8.60
島根県	168.4	5.68	59.2	90.4	10.37	156.9	5.37	52.0	8.11	島根県	156.9	5.37	52.0	8.11	85.4	156.9	5.37	52.0	8.11
岡山県	168.4	5.94	60.6	90.2	12.93	156.8	5.25	52.3	8.88	岡山県	156.8	5.25	52.3	8.88	85.4	156.8	5.25	52.3	8.88
広島県	167.6	5.95	58.7	89.8	10.40	156.0	5.77	52.3	8.61	広島県	156.0	5.77	52.3	8.61	84.9	156.0	5.77	52.3	8.61
山口県	167.7	5.82	58.1	89.6	9.95	157.1	5.15	51.4	7.40	山口県	157.1	5.15	51.4	7.40	85.1	157.1	5.15	51.4	7.40
島 川	168.2	5.86	62.0	90.5	11.91	157.1	5.17	52.9	9.06	島 川	157.1	5.17	52.9	9.06	85.6	157.1	5.17	52.9	9.06
徳島県	168.3	5.69	61.3	90.0	11.02	157.0	5.13	53.3	9.52	徳島県	157.0	5.13	53.3	9.52	85.2	157.0	5.13	53.3	9.52
香川県	168.0	6.08	58.8	89.6	10.23	156.2	5.32	51.8	8.10	香川県	156.2	5.32	51.8	8.10	84.8	156.2	5.32	51.8	8.10
愛媛県	168.1	5.80	60.0	90.4	11.35	156.4	5.15	52.1	7.60	愛媛県	156.4	5.15	52.1	7.60	85.3	156.4	5.15	52.1	7.60
高知県	168.1	5.80	60.2	89.6	11.29	157.0	4.96	52.2	8.36	高知県	157.0	4.96	52.2	8.36	85.0	157.0	4.96	52.2	8.36
福岡県	168.0	5.57	60.4	90.0	11.25	156.5	5.34	52.0	8.03	福岡県	156.5	5.34	52.0	8.03	84.9	156.5	5.34	52.0	8.03
佐賀県	167.9	5.82	59.5	89.8	10.66	157.2	5.33	52.1	8.30	佐賀県	157.2	5.33	52.1	8.30	85.4	157.2	5.33	52.1	8.30
長崎県	168.2	5.76	60.0	89.9	10.59	157.0	5.11	52.3	7.83	長崎県	157.0	5.11	52.3	7.83	85.0	157.0	5.11	52.3	7.83
熊本県	168.1	5.86	60.5	89.8	11.05	156.5	5.21	52.1	9.01	熊本県	156.5	5.21	52.1	9.01	85.0	156.5	5.21	52.1	9.01
大分県	167.2	6.16	59.4	89.5	12.15	156.6	5.23	52.5	8.54	大分県	156.6	5.23	52.5	8.54	85.1	156.6	5.23	52.5	8.54
宮崎県	168.0	5.45	59.0	89.9	9.69	156.5	5.45	51.8	8.18	宮崎県	156.5	5.45	51.8	8.18	85.3	156.5	5.45	51.8	8.18
鹿児島県	167.1	5.87	59.0	89.6	11.47	155.6	5.09	51.2	8.09	鹿児島県	155.6	5.09	51.2	8.09	84.5	155.6	5.09	51.2	8.09
沖縄県	167.1	5.87	59.0	89.6	11.47	155.6	5.09	51.2	8.09	沖縄県	155.6	5.09	51.2	8.09	84.5	155.6	5.09	51.2	8.09

1 3 都道府県別 身長・体重・座高の平均値及び標準偏差 (16歳)

16歳一男										16歳一女									
区 分	身 長 (cm)		体 重 (kg)		座 高 (cm)		平均値	標準偏差		区 分	身 長 (cm)		体 重 (kg)		座 高 (cm)		平均値	標準偏差	
	平均値	標準偏差	平均値	標準偏差	平均値	標準偏差		平均値	標準偏差		平均値	標準偏差	平均値	標準偏差	平均値	標準偏差		平均値	標準偏差
全 国	170.0	5.83	62.2	10.84	91.0	3.29				全 国	157.7	5.27	53.4	8.51	85.4	2.98			
道 海	170.6	5.73	63.4	11.65	91.3	3.07				道 海	157.7	5.03	53.9	9.00	85.3	3.01			
北 青	170.6	5.46	65.6	13.19	91.7	3.06				北 青	157.7	5.02	55.2	10.03	85.6	2.94			
青 岩	169.7	5.97	62.8	10.40	91.2	3.32				青 岩	157.8	5.39	54.6	8.30	85.6	3.04			
岩 宮	170.2	5.89	63.5	11.31	91.4	3.49				岩 宮	157.6	5.65	55.7	9.61	86.0	3.11			
宮 秋	170.6	5.70	65.0	12.23	91.4	3.25				宮 秋	158.4	5.20	55.4	9.25	85.7	3.16			
山 形	170.0	5.57	63.2	11.07	91.3	3.11				山 形	157.9	5.05	55.4	9.42	85.8	3.01			
島 城	169.7	5.86	64.7	14.90	91.2	3.22				島 城	157.5	5.43	55.7	9.78	85.4	2.91			
福 茨	170.0	5.82	62.3	10.27	90.6	3.29				福 茨	157.7	5.20	54.1	8.59	85.0	3.06			
木 馬	169.9	5.78	64.0	11.83	91.0	3.45				木 馬	157.5	5.09	54.4	8.57	85.1	2.93			
群 馬	169.7	5.84	62.6	11.31	91.0	3.52				群 馬	157.4	5.12	53.4	8.50	85.2	3.01			
埼 玉	170.3	5.96	62.2	10.64	90.9	3.54				埼 玉	158.1	4.98	53.4	8.07	85.5	2.75			
茨 京	170.4	5.95	63.3	12.21	90.9	3.51				茨 京	157.8	5.28	52.7	8.45	85.3	3.08			
京 川	170.9	6.24	62.8	10.35	91.3	3.36				京 川	158.0	5.29	53.1	9.20	85.5	3.04			
川 潟	170.4	5.78	61.3	9.91	91.1	3.27				川 潟	157.9	5.02	52.9	7.15	85.3	2.96			
富 山	170.9	5.67	63.3	9.98	91.6	3.16				富 山	158.2	4.99	54.1	8.77	85.7	2.94			
石 井	171.1	5.55	63.2	10.88	91.7	3.23				石 井	158.7	5.66	54.3	7.82	85.8	2.90			
井 梨	170.7	5.69	62.9	10.27	91.5	3.20				井 梨	158.7	5.28	53.8	8.43	85.6	2.93			
野 郎	170.6	6.08	62.9	11.28	91.5	3.45				野 郎	158.1	5.06	54.5	8.88	85.9	2.87			
早 岡	170.2	5.69	62.7	10.65	91.3	3.27				早 岡	157.7	5.25	53.4	7.72	85.5	2.74			
岡 知	169.3	5.35	62.1	10.49	91.1	2.97				岡 知	157.8	4.95	52.7	7.73	85.7	2.91			
重 賀	169.7	5.90	61.6	10.47	90.5	3.47				重 賀	157.4	5.47	52.4	8.00	85.2	2.98			
滋 賀	169.9	5.79	60.7	9.45	91.1	3.22				滋 賀	157.6	5.57	53.1	8.07	85.5	3.03			
京 都	169.8	5.81	61.9	10.44	90.9	3.24				京 都	157.7	5.37	53.1	8.35	85.4	2.96			
大 阪	169.8	6.25	61.5	10.21	91.3	3.28				大 阪	157.7	5.32	52.9	8.48	85.7	2.98			
兵 庫	170.3	5.75	61.1	9.20	91.2	3.30				兵 庫	158.0	5.52	53.2	7.33	85.6	2.98			
奈 和	170.0	5.45	61.5	11.09	91.3	3.17				奈 和	157.8	5.22	53.2	8.40	85.9	3.00			
和 歌	169.9	5.75	61.4	10.45	90.8	3.34				和 歌	158.5	5.60	53.2	8.12	85.6	3.06			
都 府	169.9	5.87	61.8	10.48	91.0	3.16				都 府	157.7	5.22	53.7	9.01	85.6	2.95			
府 良	170.6	5.89	62.3	11.21	91.1	3.20				府 良	157.5	5.32	52.9	8.36	85.3	2.84			
山 歌	169.8	5.68	62.3	10.76	91.4	3.02				山 歌	157.9	5.40	53.5	8.95	85.9	3.05			
取 根	169.7	6.10	61.3	11.02	91.1	3.50				取 根	157.9	5.16	53.5	7.89	85.7	2.94			
根 山	169.5	5.73	61.3	9.06	91.3	3.15				根 山	157.0	5.00	52.4	7.49	85.2	2.79			
山 島	169.6	5.60	61.7	11.53	91.1	3.22				山 島	157.0	4.92	52.9	8.75	85.2	2.89			
口 山	169.0	5.74	61.4	9.93	90.9	3.30				口 山	156.7	5.39	53.3	8.86	85.0	2.87			
島 山	169.3	5.91	60.0	9.78	90.7	3.40				島 山	157.3	5.38	53.4	8.89	85.3	3.04			
徳 香	169.5	6.02	62.8	11.98	91.0	3.36				徳 香	157.9	5.39	54.6	9.38	85.7	2.97			
香 愛	168.9	5.78	62.6	12.01	90.5	3.33				香 愛	157.1	5.25	53.2	7.37	84.9	3.00			
愛 高	168.9	5.43	61.1	9.93	90.7	3.05				愛 高	156.9	5.10	52.8	8.30	85.0	2.89			
高 福	169.5	5.87	62.6	11.43	91.0	3.40				高 福	156.7	5.67	53.3	8.39	85.5	3.07			
福 佐	169.2	5.52	61.5	10.75	90.4	3.06				福 佐	157.3	5.06	52.6	8.38	85.2	3.00			
佐 長	170.0	5.64	61.5	11.01	91.2	3.12				佐 長	156.8	5.09	52.4	7.12	84.8	2.87			
熊 本	169.4	5.88	61.5	9.94	91.0	3.24				熊 本	157.4	5.15	52.9	7.56	85.4	2.89			
分 崎	169.7	5.73	61.6	10.43	90.8	3.35				分 崎	157.9	5.32	52.8	7.66	85.3	2.90			
宮 崎	169.7	5.39	62.7	11.48	90.9	3.28				宮 崎	157.3	5.39	53.4	8.11	85.3	2.96			
鹿 児	169.4	5.71	61.3	10.04	90.7	3.28				鹿 児	156.8	5.13	53.1	7.88	85.0	3.00			
沖 縄	169.5	5.86	61.6	10.62	91.1	3.18				沖 縄	157.2	5.30	53.6	8.41	85.4	2.97			
	168.5	5.57	61.5	10.34	90.8	3.05					156.0	5.15	52.0	8.29	84.8	2.86			

1 4 都道府県別 身長・体重・座高の平均値及び標準偏差 (17歳)

17歳一男										17歳一女									
区 分	身 長 (cm)		体 重 (kg)	座 高 (cm)		身 長 (cm)	体 重 (kg)		座 高 (cm)	区 分	身 長 (cm)		体 重 (kg)	座 高 (cm)		身 長 (cm)	体 重 (kg)		座 高 (cm)
	平均値	標準偏差		平均値	標準偏差		平均値	標準偏差			平均値	標準偏差		平均値	標準偏差		平均値	標準偏差	
全 国	170.7	5.72	63.5	10.61	91.5	3.23	157.8	5.29	53.5	8.40	全 国	157.8	5.29	53.5	8.40	157.8	5.29	53.5	8.40
道 海	171.1	5.77	63.9	11.35	91.6	3.52	157.6	5.26	53.5	9.40	道 海	157.6	5.26	53.5	9.40	157.6	5.26	53.5	9.40
森 手	171.4	5.52	64.9	10.09	92.0	3.07	158.0	5.22	54.1	8.74	森 手	158.0	5.22	54.1	8.74	158.0	5.22	54.1	8.74
岩 宮	170.4	5.73	64.5	11.24	91.6	3.14	158.1	5.07	55.2	9.13	岩 宮	158.1	5.07	55.2	9.13	158.1	5.07	55.2	9.13
城 出	170.9	5.73	64.4	11.77	91.8	3.60	158.5	5.73	55.9	9.91	城 出	158.5	5.73	55.9	9.91	158.5	5.73	55.9	9.91
秋	171.8	5.66	65.8	11.51	91.9	3.25	158.3	5.17	54.6	9.10	秋	158.3	5.17	54.6	9.10	158.3	5.17	54.6	9.10
山 形	171.6	5.81	65.4	11.30	92.0	3.21	158.1	5.22	54.6	8.59	山 形	158.1	5.22	54.6	8.59	158.1	5.22	54.6	8.59
島 城	170.4	5.85	65.1	12.47	91.5	3.06	157.3	5.07	54.7	9.35	島 城	157.3	5.07	54.7	9.35	157.3	5.07	54.7	9.35
茨 城	170.7	5.78	63.9	10.66	91.1	3.43	158.0	4.96	54.1	8.15	茨 城	158.0	4.96	54.1	8.15	158.0	4.96	54.1	8.15
栃 群	170.5	5.97	64.8	12.34	91.2	3.39	157.7	5.22	54.5	8.89	栃 群	157.7	5.22	54.5	8.89	157.7	5.22	54.5	8.89
馬	170.9	5.91	64.8	11.62	91.5	3.34	157.7	5.56	54.1	9.47	馬	157.7	5.56	54.1	9.47	157.7	5.56	54.1	9.47
玉 葉	170.8	5.64	63.5	11.02	91.5	3.18	157.9	5.28	53.4	8.06	玉 葉	157.9	5.28	53.4	8.06	157.9	5.28	53.4	8.06
京 奈	171.0	5.82	64.4	11.31	91.3	3.44	157.8	5.49	53.5	8.30	京 奈	157.8	5.49	53.5	8.30	157.8	5.49	53.5	8.30
東 神	170.9	5.45	63.5	10.12	91.5	3.00	157.9	5.03	53.2	7.77	東 神	157.9	5.03	53.2	7.77	157.9	5.03	53.2	7.77
新	171.2	5.65	63.3	10.27	91.6	3.15	158.0	5.35	53.7	8.86	新	158.0	5.35	53.7	8.86	158.0	5.35	53.7	8.86
湯	171.6	5.89	64.4	11.08	91.8	3.29	158.7	5.27	54.4	8.07	湯	158.7	5.27	54.4	8.07	158.7	5.27	54.4	8.07
富 石	171.6	5.64	63.7	10.37	92.1	3.01	158.5	5.30	54.5	8.72	富 石	158.5	5.30	54.5	8.72	158.5	5.30	54.5	8.72
山 川	171.6	5.49	64.2	10.49	92.1	2.92	158.5	5.43	53.5	8.70	山 川	158.5	5.43	53.5	8.70	158.5	5.43	53.5	8.70
井 梨	171.4	5.60	63.9	9.97	92.0	3.04	158.3	5.21	53.9	7.80	井 梨	158.3	5.21	53.9	7.80	158.3	5.21	53.9	7.80
野	170.3	5.54	64.0	10.31	91.5	3.20	157.7	4.90	53.8	8.34	野	157.7	4.90	53.8	8.34	157.7	4.90	53.8	8.34
京 岡	170.3	5.68	63.6	10.65	91.8	3.14	158.6	5.16	53.4	8.42	京 岡	158.6	5.16	53.4	8.42	158.6	5.16	53.4	8.42
知 重	170.3	5.79	62.9	10.63	91.0	3.26	158.0	4.98	52.1	7.16	知 重	158.0	4.98	52.1	7.16	158.0	4.98	52.1	7.16
愛 三	170.3	5.43	61.7	8.84	91.4	3.06	157.5	5.35	53.3	7.86	愛 三	157.5	5.35	53.3	7.86	157.5	5.35	53.3	7.86
滋	170.1	5.51	62.3	10.08	90.9	3.25	157.3	5.29	53.0	8.00	滋	157.3	5.29	53.0	8.00	157.3	5.29	53.0	8.00
賀	170.9	6.05	63.2	10.93	91.7	3.34	157.3	5.14	53.8	8.41	賀	157.3	5.14	53.8	8.41	157.3	5.14	53.8	8.41
都 阪	171.2	5.71	63.7	10.84	92.0	3.13	158.6	5.17	53.1	8.29	都 阪	158.6	5.17	53.1	8.29	158.6	5.17	53.1	8.29
康 良	171.2	5.38	63.9	9.88	92.2	3.08	157.9	5.37	52.9	7.54	康 良	157.9	5.37	52.9	7.54	157.9	5.37	52.9	7.54
歌	170.8	5.84	63.7	10.31	91.2	3.32	158.0	5.48	53.6	8.46	歌	158.0	5.48	53.6	8.46	158.0	5.48	53.6	8.46
和	170.7	5.94	63.2	9.89	91.7	3.29	157.4	5.77	54.0	8.14	和	157.4	5.77	54.0	8.14	157.4	5.77	54.0	8.14
山	170.7	5.76	62.7	10.37	91.5	3.19	157.6	5.45	53.7	8.33	山	157.6	5.45	53.7	8.33	157.6	5.45	53.7	8.33
取 根	170.9	5.40	64.1	11.46	91.8	3.05	157.6	5.61	53.3	7.49	取 根	157.6	5.61	53.3	7.49	157.6	5.61	53.3	7.49
島 島	171.3	5.94	62.9	9.94	92.1	3.26	158.2	5.17	53.1	8.29	島 島	158.2	5.17	53.1	8.29	158.2	5.17	53.1	8.29
根	170.5	5.48	63.1	10.54	91.6	3.05	157.7	5.01	52.9	7.65	根	157.7	5.01	52.9	7.65	157.7	5.01	52.9	7.65
山 山	170.4	5.95	62.9	10.25	91.4	3.31	157.1	5.32	53.5	8.05	山 山	157.1	5.32	53.5	8.05	157.1	5.32	53.5	8.05
島 島	169.4	5.60	63.1	10.52	91.0	3.26	157.2	5.59	52.9	7.97	島 島	157.2	5.59	52.9	7.97	157.2	5.59	52.9	7.97
口	170.2	5.72	61.9	10.20	91.4	3.26	157.4	5.09	52.9	7.89	口	157.4	5.09	52.9	7.89	157.4	5.09	52.9	7.89
山	170.2	5.72	61.9	10.20	91.4	3.26	157.4	5.09	52.9	7.89	山	157.4	5.09	52.9	7.89	157.4	5.09	52.9	7.89
徳 香	170.7	5.68	64.9	10.58	91.8	3.05	157.7	5.31	54.4	9.68	徳 香	157.7	5.31	54.4	9.68	157.7	5.31	54.4	9.68
愛 媛	169.5	5.51	63.3	11.07	91.0	3.24	157.4	5.12	52.7	7.96	愛 媛	157.4	5.12	52.7	7.96	157.4	5.12	52.7	7.96
知 高	170.2	5.86	63.7	10.94	91.3	3.33	157.3	5.45	53.5	8.46	知 高	157.3	5.45	53.5	8.46	157.3	5.45	53.5	8.46
福	170.2	5.81	63.5	12.28	91.8	3.19	157.1	5.35	53.5	8.22	福	157.1	5.35	53.5	8.22	157.1	5.35	53.5	8.22
賀	170.0	5.62	61.9	9.49	90.9	3.13	157.2	5.07	53.1	8.56	賀	157.2	5.07	53.1	8.56	157.2	5.07	53.1	8.56
佐 長	170.5	5.57	63.5	9.93	91.5	3.00	157.3	5.31	53.9	8.90	佐 長	157.3	5.31	53.9	8.90	157.3	5.31	53.9	8.90
熊 本	170.6	5.81	62.4	9.42	91.5	3.11	157.3	5.00	52.9	7.28	熊 本	157.3	5.00	52.9	7.28	157.3	5.00	52.9	7.28
分 崎	170.1	5.70	62.6	10.44	91.3	3.21	157.9	5.23	53.7	8.85	分 崎	157.9	5.23	53.7	8.85	157.9	5.23	53.7	8.85
大 宮	170.0	5.92	63.8	11.36	91.2	3.22	157.5	5.48	53.8	9.00	大 宮	157.5	5.48	53.8	9.00	157.5	5.48	53.8	9.00
島 鹿	170.4	5.74	63.2	10.20	91.4	3.17	156.8	5.53	53.2	8.05	島 鹿	156.8	5.53	53.2	8.05	156.8	5.53	53.2	8.05
沖	170.3	5.55	63.5	10.45	91.4	3.08	157.5	5.14	53.9	9.22	沖	157.5	5.14	53.9	9.22	157.5	5.14	53.9	9.22
縄	169.4	5.95	62.3	10.66	91.4	3.09	156.1	5.37	51.5	8.38	縄	156.1	5.37	51.5	8.38	156.1	5.37	51.5	8.38

15 年齢別 疾病・異常被患率等 (男女合計)

区分	裸視	視力			難聴	眼		眼疾・その他眼病の異常	耳鼻咽喉		歯・口腔				結核	蛋白質検査の者	尿糖検査の者	寄生虫保有者	単位 (%)		
		計	1.0未満	0.7未満以上		伝染性疾患	耳疾患		鼻疾・副鼻腔疾患	口疾患・腔・咽・喉異常	むし歯(7歯)	口疾病・腔・咽・喉の異常									
													計	延長者						未の延ある置る歯者	その他疾患
幼稚園 小	5歳	25.31	17.72	6.82	0.77	...	0.12	1.72	2.19	2.98	3.23	58.80	22.71	36.09	2.42	0.65	...	0.35			
	計	25.61	10.64	9.69	5.29	0.87	0.12	4.00	4.46	11.10	2.16	71.31	34.35	36.96	11.22	0.61	0.01	0.80			
	6歳	18.71	12.86	4.94	0.91	1.07	0.12	4.29	7.72	13.37	3.04	65.49	25.23	40.26	7.69	0.42	0.02	0.86			
	7歳	18.92	10.86	6.30	1.75	0.87	0.12	3.81	5.07	10.52	2.73	71.84	31.37	40.47	9.23	0.59	0.00	0.82			
	8歳	22.54	10.30	8.70	3.54	0.88	0.10	3.77	4.33	12.02	1.99	76.37	35.52	40.85	10.42	0.65	0.01	0.73			
小学校	9歳	26.58	9.97	10.82	5.79	...	0.12	4.48	3.67	10.61	1.91	76.68	38.23	38.45	12.64	0.60	0.00	...			
	10歳	31.38	10.14	12.91	8.33	0.64	0.10	3.94	3.27	11.85	1.82	71.95	38.38	33.58	14.27	0.74	0.00	0.07			
	11歳	35.39	9.70	14.35	11.34	...	0.15	3.70	2.76	8.20	1.48	65.50	37.26	28.24	13.03	0.69	0.01	0.09			
	計	47.80	12.02	16.07	19.71	0.62	0.06	4.05	2.71	10.10	1.24	67.68	38.17	29.50	11.64	0.76	0.01	0.14			
中学校	12歳	44.05	11.94	15.44	16.67	0.68	0.07	4.57	3.70	12.40	1.50	64.00	35.96	28.04	13.15	0.82	0.01	0.11			
	13歳	48.19	12.18	16.61	19.41	...	0.05	4.00	2.41	9.40	1.15	67.11	38.43	28.68	10.92	0.80	0.01	0.13			
	14歳	50.94	11.95	16.16	22.82	0.56	0.05	3.61	2.07	8.62	1.07	71.64	39.99	31.65	10.91	0.67	0.00	0.17			
	計	60.03	12.13	16.19	31.70	0.57	0.12	2.82	1.22	7.42	0.76	77.90	46.73	31.16	7.61	1.04	0.03	0.22			
高等学校	15歳	59.49	13.41	17.76	28.31	0.59	0.11	3.30	1.73	9.34	0.78	73.86	44.46	29.40	7.66	1.06	0.03	0.27			
	16歳	60.76	13.23	16.22	31.32	...	0.10	2.48	1.02	6.30	0.73	78.03	47.10	30.93	7.53	0.98	...	0.17			
	17歳	59.84	9.72	14.56	35.56	0.54	0.14	2.68	0.89	6.59	0.78	81.89	48.68	33.20	7.66	1.09	...	0.22			
	計			

区分	幼稚園	栄養状態		せき	柱・胸郭 せき・人 柱・せき 胸・郭	伝染性皮膚疾患	心疾患 ・ 臓器異常	心電図異常	ぜん息	腎臓疾患	寄生虫病	言語障害	その他異常	結核に関する検査		永久歯の1人当り平均むし歯(う歯)等数					
		栄養不良	肥満傾向											検査者の精密者	検査者の精密者	計 (本)	喪失歯数 (本)	計 (本)	むし歯(う歯) 数 (本)	未処置 歯 数 (本)	
小学	5歳	0.04	0.56	0.18	0.06	0.13	0.44	0.36	...	1.46	0.02	0.00	0.22	2.80		
	計	0.03	2.59	0.28	0.13	0.15	0.10	0.60	2.31	2.90	0.12	0.01	0.15	3.45	1.78	0.52		
	6歳	0.01	1.47	0.25	0.07	0.19	0.21	0.64	2.31	3.15	0.07	0.01	0.25	3.83	3.09	1.00		
	7歳	0.02	1.69	0.21	0.08	0.13	0.14	0.68	...	3.03	0.10	0.01	0.20	3.82	1.53	0.38		
	8歳	0.03	2.57	0.18	0.07	0.11	0.09	0.57	...	2.87	0.12	0.03	0.17	3.34	1.47	0.41		
中学校	9歳	0.04	3.10	0.24	0.14	0.10	0.08	0.63	...	2.86	0.14	0.00	0.12	3.36	1.61	0.46		
	10歳	0.03	3.32	0.35	0.20	0.16	0.05	0.56	...	2.81	0.14	0.01	0.09	3.28	1.53	0.44		
	11歳	0.05	3.34	0.43	0.23	0.20	0.02	0.51	...	2.68	0.15	0.01	0.09	3.11	1.49	0.40		
	計	0.15	1.69	0.65	0.47	0.18	0.01	0.69	3.49	2.32	0.19	-	0.04	2.76	1.67	0.48	2.09	0.03	2.06	1.40	0.65
	12歳	0.16	1.97	0.66	0.46	0.20	0.01	0.73	3.49	2.58	0.18	-	0.06	2.82	1.63	0.45	2.09	0.03	2.06	1.40	0.65
高等学校	13歳	0.17	1.56	0.67	0.47	0.20	0.01	0.67	...	2.39	0.18	...	0.03	2.78	1.67	0.48
	14歳	0.11	1.55	0.62	0.47	0.15	0.01	0.68	...	1.99	0.19	-	0.03	2.68	1.70	0.51
	計	0.19	1.51	0.47	0.34	0.13	0.02	0.56	3.28	1.32	0.17	-	0.01	3.06
	15歳	0.25	1.46	0.63	0.46	0.17	0.01	0.62	3.28	1.45	0.20	-	0.01	3.35
	16歳	0.16	1.62	0.41	0.31	0.10	0.02	0.54	...	1.28	0.14	-	0.01	2.93
17歳	0.16	1.45	0.39	0.26	0.13	0.01	0.52	...	1.23	0.16	-	0.00	2.91

(注) 1. この表は、健康診断受検者のうち疾病・異常被患率(疾病・異常に該当する健康診断票に記載のあった者)の占める割合を示したものである。以下の各表において同じ。
 2. 5歳から17歳の男女平均の被患率等に対する標準誤差は、標準誤差が1% (又は99%) で0.07~0.15%、被患率等が10% (又は90%) で0.21~0.46%、被患率等が50%~0.77%である。なお、当調査が層化2段階抽出法であるため標準誤差は若干増減することもある。以下の各表において同じ。

16 年齢別 疾病・異常被患率等 (男)

区 分	裸 眼 視 力				難 聴	眼		耳		鼻		口 咽 頭		歯 口 腔 病 患 の 常			結 核	蛋 白 検 出 の 者	尿 糖 検 出 の 者	寄 生 虫 卵 保 有 者
	計	1.0 未 満	0.7 未 満	0.3 未 満		伝 染 疾 病 性 患	そ の 他 の 異 常	耳 疾 患	鼻 疾 患	口 咽 頭 疾 患	口 腔 病 患 の 常									
											む し 歯 (う 歯)	そ の 他 の 患 者								
													計	延 び 置 者						
幼稚園	5 歳	24.64	17.80	6.16	0.68	...	0.14	1.81	2.32	3.79	3.72	59.72	23.00	36.72	2.14	0.53	...	0.30	...	0.43
{ 小 学 校	計	23.23	9.88	8.86	4.49	0.84	0.13	4.33	4.64	13.71	2.32	72.25	34.28	37.97	11.29	0.61	0.00	0.44	0.07	0.92
	6 歳	17.75	12.45	4.45	0.85	1.09	0.11	4.61	7.90	16.19	3.36	66.51	25.34	41.17	7.42	0.36	0.00	0.34	0.06	1.02
	7 歳	17.27	10.06	5.54	1.68	0.83	0.13	4.05	5.21	13.11	2.87	72.07	31.39	40.68	9.01	0.60	-	0.32	0.10	0.96
	8 歳	20.16	9.25	7.87	3.03	0.87	0.14	4.03	4.29	15.00	2.28	77.14	35.14	42.00	10.51	0.62	0.02	0.33	0.04	0.79
	9 歳	24.14	9.20	9.92	5.02	...	0.13	5.02	3.83	13.22	2.04	78.20	38.15	40.05	12.53	0.61	0.00	0.45	0.07	...
{ 中 学 校	10 歳	28.18	9.19	12.04	6.95	0.59	0.10	4.18	3.46	14.74	1.86	73.84	38.73	35.11	14.49	0.79	0.00	0.42	0.05	...
	11 歳	31.73	9.12	13.27	9.34	...	0.15	4.11	3.17	10.02	1.50	65.75	36.87	28.89	13.70	0.66	0.00	0.78	0.11	...
	計	44.69	12.09	15.53	17.07	0.60	0.06	4.32	3.22	11.84	1.32	65.88	36.45	29.44	12.39	0.82	0.01	2.31	0.12	...
	12 歳	40.54	12.13	14.26	14.16	0.70	0.08	4.85	4.08	14.55	1.58	62.58	34.80	27.78	14.10	0.91	0.00	1.92	0.07	...
	13 歳	45.15	12.15	16.07	16.93	...	0.04	4.20	3.03	11.08	1.23	65.21	36.49	28.73	11.51	0.82	0.01	2.40	0.11	...
{ 高 等 学 校	14 歳	48.11	12.00	16.20	19.91	0.51	0.04	3.95	2.58	10.04	1.17	69.61	37.94	31.66	11.64	0.74	0.00	2.61	0.17	...
	計	57.91	12.87	16.29	28.76	0.58	0.17	3.04	1.62	8.81	0.73	75.75	44.01	31.75	7.96	1.25	0.04	1.98	0.25	...
	15 歳	57.52	14.71	17.39	25.42	0.59	0.17	3.51	2.25	10.91	0.77	71.33	41.67	29.65	7.96	1.18	0.04	2.38	0.33	...
	16 歳	56.92	13.70	14.50	28.73	...	0.16	2.61	1.41	7.74	0.64	75.84	44.25	31.59	7.89	1.22	...	1.92	0.16	...
	17 歳	59.32	10.14	16.95	32.23	0.57	0.19	2.97	1.18	7.71	0.78	80.24	46.17	34.07	8.02	1.37	...	1.62	0.25	...

区 分	栄 養 状 態		せ き 柱	胸 郭	そ の 他 の 疾 病 の 異 常	伝 染 性 皮 膚 疾 患	心 疾 病	心 電 図	心 息	腎 臓 疾 患	寄 生 虫 病	言 語 障 害	そ の 他 の 異 常	結 核 に 関 する 診 断		永 久 歯 の 1 人 当 り 平 均 欠 損 歯 (う 歯)						
	栄 養 不 良	肥 満 傾 向												計	む し 歯 (う 歯)	延 び 置 歯 数 (本)	計	欠 損 歯 数 (本)				
																			栄 養 不 良	肥 満 傾 向	計	欠 損 歯 数 (本)
幼稚園	5 歳	0.03	0.54	0.24	0.05	0.18	0.47	0.41	...	1.82	0.01	0.00	0.32	3.00			
{ 小 学 校	計	0.02	3.18	0.30	0.11	0.19	0.11	0.62	2.67	3.56	0.13	0.01	0.19	3.69	1.82	0.51			
	6 歳	0.01	1.46	0.29	0.07	0.22	0.22	0.60	2.67	3.85	0.05	0.02	0.31	4.04	3.14	1.02			
	7 歳	0.02	1.85	0.29	0.09	0.20	0.17	0.77	...	3.67	0.13	0.01	0.23	3.89	1.48	0.37			
	8 歳	0.03	3.06	0.21	0.07	0.14	0.11	0.59	...	3.64	0.14	0.04	0.22	3.51	1.52	0.37			
	9 歳	0.03	3.91	0.24	0.12	0.13	0.07	0.61	...	3.38	0.16	0.00	0.14	3.67	1.64	0.46			
{ 中 学 校	10 歳	0.02	4.44	0.34	0.16	0.18	0.06	0.62	...	3.47	0.14	0.01	0.12	3.76	1.62	0.43			
	11 歳	0.03	4.32	0.43	0.18	0.25	0.03	0.53	...	3.35	0.16	0.00	0.12	3.30	1.50	0.43			
	計	0.11	1.89	0.50	0.26	0.23	0.01	0.71	3.88	2.85	0.19	-	0.04	2.79	1.65	0.47	1.92	0.03	1.90	1.27	0.63	
	12 歳	0.07	2.40	0.52	0.28	0.24	0.02	0.76	3.88	3.25	0.17	-	0.06	3.00	1.59	0.44	1.92	0.03	1.90	1.27	0.63	
	13 歳	0.16	1.71	0.54	0.28	0.27	0.01	0.68	...	2.86	0.19	-	0.03	2.75	1.70	0.50	
{ 高 等 学 校	14 歳	0.11	1.58	0.43	0.24	0.20	0.01	0.69	...	2.47	0.19	0.04	0.04	2.64	1.67	0.48
	計	0.21	1.76	0.40	0.22	0.19	0.02	0.60	4.02	1.35	0.14	...	0.01	2.61
	15 歳	0.26	1.69	0.49	0.22	0.26	0.02	0.67	4.02	1.49	0.16	...	0.01	2.84
	16 歳	0.22	1.83	0.41	0.26	0.15	0.04	0.58	...	1.28	0.14	...	0.01	2.38
	17 歳	0.16	1.77	0.32	0.17	0.15	0.01	0.54	...	1.28	0.11	-	0.00	2.60

17 年齢別 疾病・異常被患率等 (女)

区分	単位 (%)																			
	裸眼			難聴			眼			結核の患者										
	視力			耳			鼻咽頭													
	0.7以上			耳疾患			鼻疾患・副鼻腔疾患													
	1.0未満	0.7未満	0.3未満	耳疾患			鼻疾患・副鼻腔疾患													
幼稚園 小学 学校 中学校 高等学校	計	25.99	17.64	7.49	0.86	...	0.09	1.64	2.06	2.16	2.73	57.86	22.41	35.49	2.71	0.78	...	0.37	...	0.27
	5歳	28.11	11.43	10.55	6.13	0.89	...	0.11	3.65	4.28	8.36	1.99	70.32	34.41	35.91	11.14	0.62	0.74	0.68	
	6歳	19.71	13.28	5.46	0.97	1.06	...	0.13	3.96	7.54	10.43	2.70	64.43	25.11	39.32	7.96	0.48	0.54	0.06	
	7歳	20.63	11.71	7.09	1.83	0.92	...	0.11	3.56	4.92	7.81	2.57	71.60	31.36	40.25	9.46	0.59	0.51	0.06	
	8歳	25.04	11.40	9.56	4.07	0.89	...	0.05	3.49	4.37	8.91	1.69	75.57	35.92	39.65	10.32	0.67	0.48	0.67	
	9歳	29.13	10.78	11.77	6.59	0.12	3.91	3.51	7.88	1.76	75.09	38.32	36.77	12.75	0.60	0.81	0.06	
	10歳	34.73	11.12	13.83	9.78	0.68	...	0.09	3.69	3.06	8.82	1.78	69.97	31.97	14.03	0.68	0.91	0.10	...	
	11歳	39.23	10.30	15.50	13.44	0.14	3.28	2.32	6.29	1.46	65.24	37.68	27.56	12.32	0.71	1.21	0.08	...
	12歳	51.06	11.95	16.64	22.46	0.64	...	0.06	3.77	2.18	8.27	1.15	69.55	39.98	29.57	10.85	0.70	1.56	0.15	...
	13歳	47.70	11.75	16.67	19.29	0.67	...	0.06	4.28	3.31	10.16	1.42	65.49	37.17	28.32	12.17	0.72	1.59	0.14	...
	14歳	51.38	12.21	17.17	21.99	0.05	3.80	1.76	7.64	1.08	69.10	40.46	28.64	10.30	0.77	1.57	0.14	...
	15歳	53.89	11.90	16.12	25.87	0.61	...	0.06	3.26	1.53	7.13	0.97	73.77	42.14	31.63	10.15	0.60	1.51	0.18	...
	16歳	62.19	11.37	16.10	34.72	0.55	...	0.06	2.60	0.80	6.01	0.80	80.09	49.53	30.56	7.26	0.83	1.48	0.20	...
	17歳	61.53	12.08	18.16	31.90	0.59	...	0.05	3.07	1.20	7.71	0.79	76.48	47.35	29.14	7.34	0.94	1.82	0.21	...
	計	64.69	12.75	17.97	33.36	0.04	2.35	0.62	4.84	0.81	80.27	50.02	30.25	7.15	0.74	1.36	0.18	...
	計	60.36	9.28	12.14	38.94	0.52	...	0.09	2.39	0.59	5.45	0.79	83.56	51.24	32.33	7.29	0.80	1.28	0.20	...

区分	永久菌の1人当り平均むし菌(う)菌等数																			
	栄養不良			肥満傾向			計			むし菌(う)菌等数										
	せき柱・胸郭その他異常			せき柱・胸郭その他異常			せき柱・胸郭その他異常													
	計			計			計													
	肥満傾向	せき柱・胸郭その他異常	せき柱・胸郭その他異常	肥満傾向	せき柱・胸郭その他異常	せき柱・胸郭その他異常	肥満傾向	せき柱・胸郭その他異常	せき柱・胸郭その他異常											
幼稚園 小学 学校 中学校 高等学校	5歳	0.06	0.59	0.13	0.06	0.07	0.41	0.31	...	0.13	2.60
	6歳	0.04	1.97	0.26	0.15	0.11	0.09	0.57	1.95	2.21	0.12	3.20	1.75	0.52	0.98	3.04	1.57	0.39	1.57	0.39
	7歳	0.02	1.48	0.22	0.07	0.15	0.21	0.69	1.95	2.41	0.19	3.61	3.04	0.98	3.74	1.57	0.39	1.57	0.39	1.57
	8歳	0.02	1.52	0.14	0.08	0.06	0.10	0.58	...	2.37	0.08	0.17	3.74	1.57	0.39	1.57	0.39	1.57	0.39	1.57
	9歳	0.03	2.06	0.15	0.07	0.08	0.07	0.55	...	2.07	0.09	0.02	1.12	3.16	1.42	0.44	1.42	0.44	1.42	0.44
	10歳	0.06	2.26	0.24	0.16	0.07	0.08	0.65	...	2.33	0.12	0.11	3.04	1.57	0.47	1.57	0.47	1.57	0.47	1.57
	11歳	0.03	2.15	0.36	0.23	0.13	0.04	0.49	...	2.12	0.14	0.06	2.78	1.43	0.45	1.43	0.45	1.43	0.45	1.43
	12歳	0.08	2.31	0.43	0.29	0.14	0.02	0.49	...	1.97	0.14	0.01	2.92	1.48	0.37	1.48	0.37	1.48	0.37	1.48
	13歳	0.18	1.48	0.81	0.68	0.13	0.01	0.67	3.08	1.76	0.19	0.04	2.72	1.68	0.49	1.68	0.49	1.68	0.49	1.68
	14歳	0.25	1.53	0.81	0.65	0.17	0.01	0.70	3.08	1.89	0.19	0.06	2.63	1.67	0.46	1.67	0.46	1.67	0.46	1.67
	15歳	0.18	1.40	0.79	0.67	0.12	0.01	0.66	...	1.90	0.18	0.02	2.81	1.63	0.46	1.63	0.46	1.63	0.46	1.63
	16歳	0.12	1.51	0.82	0.72	0.10	0.01	0.67	...	1.50	0.19	0.03	2.72	1.73	0.55	1.73	0.55	1.73	0.55	1.73
	17歳	0.17	1.24	0.55	0.47	0.07	0.01	0.52	2.52	1.30	0.20	0.00	3.53
	計	0.25	1.21	0.77	0.71	0.07	0.00	0.57	2.52	1.41	0.24	0.01	3.89
	18歳	0.10	1.40	0.41	0.36	0.04	0.00	0.49	...	1.29	0.15	0.00	3.48
	19歳	0.16	1.12	0.46	0.34	0.11	0.02	0.50	...	1.19	0.20	0.00	3.22

年次統計

年齢別 平均身長の推移 (昭和23年度～平成15年度)

区 分	幼 稚 園	単 位 (cm)																																																																																																																																																																																																																																																																																																																																																																																																																																																																																																																																																																																																																																																																																																																																																																																																																																																																																																																																																																																																																																																																										
		小 学 校				中 学 校				高 等 学 校				単 位 (cm)																																																																																																																																																																																																																																																																																																																																																																																																																																																																																																																																																																																																																																																																																																																																																																																																																																																																																																																																																																																																																																																														
昭和23年	24年	25年	26年	27年	28年	29年	30年	31年	32年	33年	34年	35年	36年	37年	38年	39年	40年	41年	42年	43年	44年	45年	46年	47年	48年	49年	50年	51年	52年	53年	54年	55年	56年	57年	58年	59年	60年	61年	62年	63年	平成元年	2年	3年	4年	5年	6年	7年	8年	9年	10年	11年	12年	13年	14年	15年																																																																																																																																																																																																																																																																																																																																																																																																																																																																																																																																																																																																																																																																																																																																																																																																																																																																																																																																																																																																																					
103.7	108.1	112.1	117.4	121.9	126.1	130.4	135.0	139.8	146.0	152.7	157.9	160.6	162.9	165.2	167.6	169.9	172.2	174.5	176.8	179.1	181.4	183.7	186.0	188.3	190.6	192.9	195.2	197.5	199.8	202.1	204.4	206.7	209.0	211.3	213.6	215.9	218.2	220.5	222.8	225.1	227.4	229.7	232.0	234.3	236.6	238.9	241.2	243.5	245.8	248.1	250.4	252.7	255.0	257.3	259.6	261.9	264.2	266.5	268.8	271.1	273.4	275.7	278.0	280.3	282.6	284.9	287.2	289.5	291.8	294.1	296.4	298.7	301.0	303.3	305.6	307.9	310.2	312.5	314.8	317.1	319.4	321.7	324.0	326.3	328.6	330.9	333.2	335.5	337.8	340.1	342.4	344.7	347.0	349.3	351.6	353.9	356.2	358.5	360.8	363.1	365.4	367.7	370.0	372.3	374.6	376.9	379.2	381.5	383.8	386.1	388.4	390.7	393.0	395.3	397.6	399.9	402.2	404.5	406.8	409.1	411.4	413.7	416.0	418.3	420.6	422.9	425.2	427.5	429.8	432.1	434.4	436.7	439.0	441.3	443.6	445.9	448.2	450.5	452.8	455.1	457.4	459.7	462.0	464.3	466.6	468.9	471.2	473.5	475.8	478.1	480.4	482.7	485.0	487.3	489.6	491.9	494.2	496.5	498.8	501.1	503.4	505.7	508.0	510.3	512.6	514.9	517.2	519.5	521.8	524.1	526.4	528.7	531.0	533.3	535.6	537.9	540.2	542.5	544.8	547.1	549.4	551.7	554.0	556.3	558.6	560.9	563.2	565.5	567.8	570.1	572.4	574.7	577.0	579.3	581.6	583.9	586.2	588.5	590.8	593.1	595.4	597.7	600.0	602.3	604.6	606.9	609.2	611.5	613.8	616.1	618.4	620.7	623.0	625.3	627.6	629.9	632.2	634.5	636.8	639.1	641.4	643.7	646.0	648.3	650.6	652.9	655.2	657.5	659.8	662.1	664.4	666.7	669.0	671.3	673.6	675.9	678.2	680.5	682.8	685.1	687.4	689.7	692.0	694.3	696.6	698.9	701.2	703.5	705.8	708.1	710.4	712.7	715.0	717.3	719.6	721.9	724.2	726.5	728.8	731.1	733.4	735.7	738.0	740.3	742.6	744.9	747.2	749.5	751.8	754.1	756.4	758.7	761.0	763.3	765.6	767.9	770.2	772.5	774.8	777.1	779.4	781.7	784.0	786.3	788.6	790.9	793.2	795.5	797.8	800.1	802.4	804.7	807.0	809.3	811.6	813.9	816.2	818.5	820.8	823.1	825.4	827.7	830.0	832.3	834.6	836.9	839.2	841.5	843.8	846.1	848.4	850.7	853.0	855.3	857.6	859.9	862.2	864.5	866.8	869.1	871.4	873.7	876.0	878.3	880.6	882.9	885.2	887.5	889.8	892.1	894.4	896.7	899.0	901.3	903.6	905.9	908.2	910.5	912.8	915.1	917.4	919.7	922.0	924.3	926.6	928.9	931.2	933.5	935.8	938.1	940.4	942.7	945.0	947.3	949.6	951.9	954.2	956.5	958.8	961.1	963.4	965.7	968.0	970.3	972.6	974.9	977.2	979.5	981.8	984.1	986.4	988.7	991.0	993.3	995.6	997.9	1000.2	1002.5	1004.8	1007.1	1009.4	1011.7	1014.0	1016.3	1018.6	1020.9	1023.2	1025.5	1027.8	1030.1	1032.4	1034.7	1037.0	1039.3	1041.6	1043.9	1046.2	1048.5	1050.8	1053.1	1055.4	1057.7	1060.0	1062.3	1064.6	1066.9	1069.2	1071.5	1073.8	1076.1	1078.4	1080.7	1083.0	1085.3	1087.6	1089.9	1092.2	1094.5	1096.8	1099.1	1101.4	1103.7	1106.0	1108.3	1110.6	1112.9	1115.2	1117.5	1119.8	1122.1	1124.4	1126.7	1129.0	1131.3	1133.6	1135.9	1138.2	1140.5	1142.8	1145.1	1147.4	1149.7	1152.0	1154.3	1156.6	1158.9	1161.2	1163.5	1165.8	1168.1	1170.4	1172.7	1175.0	1177.3	1179.6	1181.9	1184.2	1186.5	1188.8	1191.1	1193.4	1195.7	1198.0	1200.3	1202.6	1204.9	1207.2	1209.5	1211.8	1214.1	1216.4	1218.7	1221.0	1223.3	1225.6	1227.9	1230.2	1232.5	1234.8	1237.1	1239.4	1241.7	1244.0	1246.3	1248.6	1250.9	1253.2	1255.5	1257.8	1260.1	1262.4	1264.7	1267.0	1269.3	1271.6	1273.9	1276.2	1278.5	1280.8	1283.1	1285.4	1287.7	1290.0	1292.3	1294.6	1296.9	1299.2	1301.5	1303.8	1306.1	1308.4	1310.7	1313.0	1315.3	1317.6	1319.9	1322.2	1324.5	1326.8	1329.1	1331.4	1333.7	1336.0	1338.3	1340.6	1342.9	1345.2	1347.5	1349.8	1352.1	1354.4	1356.7	1359.0	1361.3	1363.6	1365.9	1368.2	1370.5	1372.8	1375.1	1377.4	1379.7	1382.0	1384.3	1386.6	1388.9	1391.2	1393.5	1395.8	1398.1	1400.4	1402.7	1405.0	1407.3	1409.6	1411.9	1414.2	1416.5	1418.8	1421.1	1423.4	1425.7	1428.0	1430.3	1432.6	1434.9	1437.2	1439.5	1441.8	1444.1	1446.4	1448.7	1451.0	1453.3	1455.6	1457.9	1460.2	1462.5	1464.8	1467.1	1469.4	1471.7	1474.0	1476.3	1478.6	1480.9	1483.2	1485.5	1487.8	1490.1	1492.4	1494.7	1497.0	1499.3	1501.6	1503.9	1506.2	1508.5	1510.8	1513.1	1515.4	1517.7	1520.0	1522.3	1524.6	1526.9	1529.2	1531.5	1533.8	1536.1	1538.4	1540.7	1543.0	1545.3	1547.6	1549.9	1552.2	1554.5	1556.8	1559.1	1561.4	1563.7	1566.0	1568.3	1570.6	1572.9	1575.2	1577.5	1579.8	1582.1	1584.4	1586.7	1589.0	1591.3	1593.6	1595.9	1598.2	1600.5	1602.8	1605.1	1607.4	1609.7	1612.0	1614.3	1616.6	1618.9	1621.2	1623.5	1625.8	1628.1	1630.4	1632.7	1635.0	1637.3	1639.6	1641.9	1644.2	1646.5	1648.8	1651.1	1653.4	1655.7	1658.0	1660.3	1662.6	1664.9	1667.2	1669.5	1671.8	1674.1	1676.4	1678.7	1681.0	1683.3	1685.6	1687.9	1690.2	1692.5	1694.8	1697.1	1699.4	1701.7	1704.0	1706.3	1708.6	1710.9	1713.2	1715.5	1717.8	1720.1	1722.4	1724.7	1727.0	1729.3	1731.6	1733.9	1736.2	1738.5	1740.8	1743.1	1745.4	1747.7	1750.0	1752.3	1754.6	1756.9	1759.2	1761.5	1763.8	1766.1	1768.4	1770.7	1773.0	1775.3	1777.6	1779.9	1782.2	1784.5	1786.8	1789.1	1791.4	1793.7	1796.0	1798.3	1800.6	1802.9	1805.2	1807.5	1809.8	1812.1	1814.4	1816.7	1819.0	1821.3	1823.6	1825.9	1828.2	1830.5	1832.8	1835.1	1837.4	1839.7	1842.0	1844.3	1846.6	1848.9	1851.2	1853.5	1855.8	1858.1	1860.4	1862.7	1865.0	1867.3	1869.6	1871.9	1874.2	1876.5	1878.8	1881.1	1883.4	1885.7	1888.0	1890.3	1892.6	1894.9	1897.2	1899.5	1901.8	1904.1	1906.4	1908.7	1911.0	1913.3	1915.6	1917.9	1920.2	1922.5	1924.8	1927.1	1929.4	1931.7	1934.0	1936.3	1938.6	1940.9	1943.2	1945.5	1947.8	1950.1	1952.4	1954.7	1957.0	1959.3	1961.6	1963.9	1966.2	1968.5	1970.8	1973.1	1975.4	1977.7	1980.0	1982.3	1984.6	1986.9	1989.2	1991.5	1993.8	1996.1	1998.4	2000.7	2003.0	2005.3	2007.6	2009.9	2012.2	2014.5	2016.8	2019.1	2021.4	2023.7	2026.0	2028.3	2030.6	2032.9	2035.2	2037.5	2039.8	2042.1	2044.4	2046.7	2049.0	2051.3	2053.6	2055.9	2058.2	2060.5	2062.8	2065.1	2067.4	2069.7	2072.0	2074.3	2076.6	2078.9	2081.2	2083.5	2085.8	2088.1	2090.4	2092.7	2095.0	2097.3	2099.6	2101.9	2104.2	2106.5	2108.8	2111.1	2113.4	2115.7	2118.0	2120.3	2122.6	2124.9	2127.2	2129.5	2131.8	2134.1	2136.4	2138.7	2141.0	2143.3	2145.6	2147.9	2150.2	2152.5	2154.8	2157.1	2159.4	2161.7	2164.0	2166.3	2168.6	2170.9	2173.2	2175.5	2177.8	2180.1	2182.4	2184.7	2187.0	2189.3	2191.6	2193.9	2196.2	2198.5	2200.8	2203.1	2205.4	2207.7	2210.0	2212.3	2214.6	2216.9	2219.2	2221.5	2223.8	2226.1	2228.4	2230.7	2233.0	2235.3	2237.6	2239.9	2242.2	2244.5	2246.8	2249.1	2251.4	2253.7	2256.0	2258.3	2260.6	2262.9	2265.2	2267.5	2269.8	2272.1	2274.4	2276.7	2279.0	2281.3	2283.6	2285.9	2288.2	2290.5	2292.8	2295.1	2297.4	2299.7	2302.0	2304.3	2306.6	2308.9	2311.2	2313.5	2315.8	2318.1	2320.4	2322.7	2325.0	2327.3	2329.6	2331.9	2334.2	2336.5	2338.8	2341.1	2343.4	2345.7	2348.0	2350.3	2352.6	2354.9	2357.2	2359.5	2361.8	2364.1	2366.4	2368.7	2371.0	2373.3	2375.6	2377.9	2380.2	2382.5	2384.8	2387.1	2389.4	2391.7	2394.0	2396.3	2398.6	2400.9	2403.2	2405.5	2407.8	2410.1	2412.4	2414.7	2417.0	2419.3	2421.6	2423.9	2426.2	2428.5	2430.8	2433.1	2435.4	2437.7	2440.0	2442.3	2444.6	2446.9	2449.2	2451.5	2453.8	2456.1	2458.4	2460.7	2463.0	2465.3	2467.6	2469.9	2472.2	2474.5	2476.8	2479.1	2481.4	2483.7	2486.0	2488.3	2490.6	2492.9	2495.2	2497.5	2499.8	2502.1	2504.4	2506.7	2509.0	2511.3	2513.6	2515.2

年齢別 平均体重の推移 (昭和23年度～平成15年度)

2 女													単位 (kg)												
区 分	幼稚園	小 学 校					中 学 校					高 等 学 校													
		5歳	6歳	7歳	8歳	9歳	10歳	11歳	12歳	13歳	14歳	15歳	16歳	17歳											
昭和23年 24年 25年 26年 27年 28年 29年 30年 31年 32年 33年 34年 35年 36年 37年	昭和23年	16.8	17.9	19.5	21.3	23.4	25.6	28.2	32.2	35.9	40.1	43.9	47.2	49.1											
	24年	16.7	17.9	19.7	21.5	23.6	25.8	28.6	32.4	36.5	40.8	45.0	47.6	49.2											
	25年	16.8	17.9	19.8	21.8	23.8	26.0	28.8	32.6	36.9	41.2	45.2	47.7	49.1											
	26年	16.8	18.0	19.8	21.9	24.0	26.2	29.2	33.3	37.7	41.9	45.9	48.1	49.6											
	27年	...	18.1	20.0	22.0	24.1	26.6	29.6	33.5	38.0	42.1	46.0	48.3	49.6											
	28年	...	18.0	20.1	22.1	24.3	26.8	29.9	34.1	38.3	42.5	46.3	48.4	49.5											
	29年	16.8	18.1	19.9	22.1	24.3	26.8	30.1	34.4	38.7	42.6	46.2	48.3	49.4											
	30年	16.9	18.1	20.0	22.1	24.5	27.1	30.5	34.9	39.4	43.2	46.8	48.7	49.8											
	31年	16.9	18.2	20.1	22.3	24.6	27.5	31.1	35.6	40.2	44.1	47.3	49.1	50.2											
	32年	16.9	18.2	20.2	22.4	24.7	27.4	31.3	36.0	40.4	44.3	47.3	49.1	50.1											
	33年	17.1	18.4	20.3	22.5	24.9	27.7	31.3	36.4	40.9	44.6	47.6	49.4	50.3											
	34年	17.1	18.4	20.4	22.5	25.1	28.0	31.9	36.5	41.4	45.1	47.8	49.5	50.4											
	35年	17.2	18.5	20.5	22.7	25.2	28.2	32.3	36.9	41.5	45.3	48.1	49.6	50.4											
	36年	17.3	18.6	20.6	22.9	25.4	28.4	32.5	37.3	41.9	45.3	48.1	49.8	50.6											
	37年	17.3	18.7	20.7	23.0	25.5	28.6	32.8	37.6	42.2	45.7	48.2	49.9	50.8											
38年 39年 40年 41年 42年 43年 44年 45年 46年 47年 48年 49年 50年 51年 52年 53年 54年 55年 56年 57年 58年 59年 60年 61年 62年 63年 平成元年 2年 3年 4年 5年 6年 7年 8年 9年 10年 11年 12年 13年 14年 15年	38年	17.4	18.8	20.8	23.1	25.7	28.8	32.9	37.8	42.4	45.8	48.3	49.9	50.8											
	39年	17.5	18.9	20.9	23.2	25.9	29.1	33.3	38.2	42.7	46.1	48.6	50.2	51.0											
	40年	17.7	19.1	21.2	23.5	26.2	29.4	33.7	38.6	43.2	46.5	48.9	50.5	51.2											
	41年	17.7	19.2	21.3	23.7	26.5	29.8	34.1	39.2	43.6	46.8	49.1	50.6	51.3											
	42年	17.8	19.3	21.4	23.9	26.7	30.1	34.5	39.5	43.9	47.2	49.5	51.0	51.6											
	43年	17.9	19.4	21.6	24.1	26.8	30.4	34.8	39.9	44.3	47.6	49.8	51.1	51.7											
	44年	18.0	19.5	21.8	24.3	27.2	30.8	35.2	40.2	44.6	47.8	50.0	51.3	51.8											
	45年	18.0	19.5	21.8	24.4	27.2	31.0	35.7	40.6	44.9	48.3	50.5	51.7	52.1											
	46年	18.2	19.7	22.0	24.6	27.5	31.1	36.0	40.9	45.3	48.4	50.6	51.7	52.3											
	47年	18.1	20.1	22.2	24.9	27.9	31.7	36.3	41.5	45.7	48.8	50.8	51.9	52.3											
	48年	18.3	19.9	22.5	25.0	28.1	31.9	36.6	41.6	45.8	48.7	50.9	51.9	52.3											
	49年	18.4	20.1	22.3	25.2	28.2	32.0	36.7	41.6	45.7	48.8	50.8	52.0	52.3											
	50年	18.3	20.1	22.4	25.0	28.3	32.0	36.6	41.6	45.8	48.8	50.7	51.9	52.2											
	51年	18.3	20.1	22.5	25.3	28.2	32.4	36.8	41.9	45.9	48.9	50.8	51.9	52.3											
	52年	18.4	20.1	22.6	25.3	28.4	32.0	37.2	42.0	46.0	48.9	51.0	51.7	52.2											
53年	18.4	20.1	22.6	25.2	28.4	32.4	36.8	42.2	46.3	48.9	51.0	51.9	52.0												
54年	18.5	20.3	22.6	25.4	28.5	32.5	37.5	42.2	46.7	49.3	51.3	52.2	52.3												
55年	18.5	20.3	22.6	25.5	28.5	32.6	37.3	42.6	46.5	49.6	51.4	52.2	52.1												
56年	18.5	20.4	22.7	25.3	28.5	32.4	37.3	42.4	46.6	49.5	51.6	52.2	52.3												
57年	18.6	20.5	22.8	25.6	28.8	32.6	37.4	42.5	46.5	49.5	51.7	52.5	52.4												
58年	18.6	20.7	23.0	25.7	28.9	32.7	37.7	42.6	46.6	49.4	51.7	52.3	52.4												
59年	18.7	20.7	23.0	25.8	29.1	33.0	37.7	42.9	46.8	49.7	51.8	52.7	52.7												
60年	18.7	20.7	23.2	26.0	29.2	33.1	37.8	42.9	46.8	49.8	51.9	52.8	52.8												
61年	18.8	20.8	23.3	26.2	29.4	33.3	38.2	43.4	47.1	50.0	52.1	52.8	52.8												
62年	18.9	20.9	23.3	26.3	29.5	33.6	38.3	43.5	47.1	49.8	52.1	52.7	52.8												
63年	18.9	20.9	23.3	26.3	29.6	33.6	38.5	43.6	47.3	49.9	52.0	52.7	52.7												
平成元年	18.9	21.0	23.6	26.4	29.8	33.9	38.7	43.8	47.4	50.0	51.9	52.5	52.6												
2年	19.0	21.1	23.6	26.6	29.9	34.0	38.9	43.9	47.5	50.2	52.1	52.6	52.8												
3年	18.9	21.2	23.6	26.6	30.0	33.9	39.0	44.0	47.5	50.2	52.1	52.9	52.8												
4年	19.0	21.1	23.6	26.6	30.1	34.2	39.1	44.3	47.8	50.5	52.2	53.0	52.9												
5年	19.0	21.2	23.8	26.8	30.2	34.4	39.4	44.2	47.9	50.4	52.3	53.0	53.2												
6年	18.9	21.2	23.7	26.8	30.3	34.6	39.4	44.4	47.8	50.5	52.2	52.8	53.1												
7年	19.0	21.3	23.9	27.0	30.5	34.6	39.6	44.6	48.0	50.5	52.3	53.2	53.3												
8年	19.0	21.3	23.9	27.1	30.6	34.9	40.0	44.7	48.1	50.6	52.3	53.3	53.2												
9年	18.9	21.2	23.8	27.0	30.5	34.8	39.8	44.7	47.9	50.4	52.0	53.0	52.9												
10年	18.9	21.3	23.8	27.0	30.6	35.0	40.1	44.9	48.3	50.6	52.1	53.1	53.1												
11年	18.8	21.3	23.8	27.0	30.7	34.9	40.0	45.1	48.2	50.7	52.2	53.1	53.1												
12年	18.8	21.3	23.8	27.0	30.7	34.9	40.1	45.0	48.3	50.7	52.1	53.0	53.1												
13年	18.8	21.2	23.7	26.9	30.5	34.7	40.1	44.9	48.3	50.9	52.2	53.2	53.2												
14年	18.9	21.1	23.8	26.9	30.4	34.8	39.8	44.9	48.3	50.9	52.4	53.3	53.5												
15年	18.8	21.2	23.8	26.9	30.5	34.7	40.0	44.8	48.1	50.9	52.3	53.4	53.5												

年齢別 平均座高の推移 (昭和24年度～平成15年度)

1 男		単位 (cm)																											
区分	幼稚園	小学校					中学校					高等学校					単位 (cm)												
		5歳	6歳	7歳	8歳	9歳	10歳	11歳	12歳	13歳	14歳	15歳	16歳	17歳															
昭和24年度 25年 26年 27年 28年 29年 30年 31年 32年 33年 34年 35年 36年 37年 38年	昭和24年	59.9	62.1	64.4	66.5	68.4	70.2	72.0	74.0	76.4	79.4	83.3	85.9	87.4	昭和24年度 25年 26年 27年 28年 29年 30年 31年 32年 33年 34年 35年 36年 37年 38年	5歳	59.5	61.7	64.1	66.2	68.2	70.1	72.4	75.0	77.5	80.0	82.3	83.3	83.8
	25年	60.1	62.0	64.4	66.6	68.6	70.3	72.1	74.2	76.5	79.6	83.5	86.1	87.7		6歳	59.6	61.6	64.0	66.2	68.2	70.2	72.7	75.1	78.0	80.4	83.3	84.0	
	26年	60.3	62.3	64.7	66.9	69.0	70.8	72.5	74.6	77.0	80.2	84.0	86.8	88.3		7歳	59.7	61.9	64.2	66.5	68.7	70.6	73.0	75.8	78.7	80.9	83.7	84.0	
	27年	...	62.4	64.8	67.0	69.0	71.0	72.7	74.8	77.5	80.7	84.8	87.0	88.4		8歳	...	62.0	64.3	66.6	68.8	70.9	73.2	76.0	78.8	81.1	83.2	83.8	84.2
	28年	...	62.5	65.0	67.2	69.2	71.2	73.0	75.1	77.8	81.0	85.3	87.3	88.8		9歳	...	62.0	64.6	66.8	68.9	71.1	73.6	76.5	79.1	81.3	83.3	84.0	84.4
	29年	60.6	62.6	65.0	67.3	69.3	71.2	73.1	75.3	78.2	81.4	85.6	87.6	88.8		10歳	60.0	62.2	64.6	67.0	69.1	71.3	73.9	76.9	79.5	81.5	83.3	84.0	84.3
	30年	60.6	62.8	65.2	67.4	69.5	71.4	73.2	75.7	78.7	82.0	86.0	87.9	89.0		11歳	60.1	62.3	64.8	67.1	69.1	71.6	74.1	77.0	80.0	82.0	83.7	84.2	84.3
	31年	60.7	62.9	65.4	67.7	69.7	71.6	73.5	75.9	78.9	82.4	86.4	88.4	89.4		12歳	60.1	62.5	65.0	67.3	69.5	72.0	74.6	77.8	80.6	82.5	83.8	84.0	84.4
	32年	60.8	62.9	65.5	67.8	69.9	71.7	73.6	76.1	79.1	82.7	86.7	88.4	89.4		13歳	60.2	62.5	65.0	67.4	69.7	71.9	74.8	78.0	80.6	82.5	84.0	84.4	84.6
	33年	61.0	63.1	65.7	68.0	70.0	72.0	73.8	76.4	79.6	83.0	87.0	88.7	89.7		14歳	60.4	62.6	65.2	67.6	69.9	72.3	75.0	78.5	80.9	82.7	84.1	84.5	84.7
	34年	61.1	63.2	65.7	68.1	70.2	72.1	74.2	76.5	80.0	83.4	87.1	88.8	89.8		15歳	60.4	62.7	65.1	67.7	70.1	72.0	75.5	78.6	81.3	82.9	84.2	84.6	84.7
	35年	61.2	63.3	65.8	68.2	70.3	72.4	74.3	77.0	80.0	83.8	87.3	88.9	89.8		16歳	60.6	62.8	65.3	67.8	70.2	72.8	75.9	79.1	81.5	83.2	84.4	84.7	84.9
	36年	61.3	63.5	66.0	68.3	70.5	72.5	74.5	77.2	80.9	83.9	87.5	89.0	89.7		17歳	60.6	63.0	65.6	68.0	70.4	73.0	76.1	79.4	81.9	83.3	84.5	84.8	85.0
	37年	61.4	63.6	66.1	68.4	70.6	72.6	74.6	77.7	80.9	84.3	87.6	89.2	89.9		18歳	60.8	63.1	65.6	68.0	70.4	73.0	76.1	79.5	82.1	83.8	84.6	84.9	85.1
	38年	61.5	63.7	66.3	68.6	70.8	72.7	74.8	77.7	81.2	84.6	87.8	89.3	89.8		19歳	61.0	63.2	65.8	68.3	70.6	73.3	76.2	79.9	82.3	83.7	84.8	85.1	85.1
昭和24年度 25年 26年 27年 28年 29年 30年 31年 32年 33年 34年 35年 36年 37年 38年	昭和24年	59.9	62.1	64.4	66.5	68.4	70.2	72.0	74.0	76.4	79.4	83.3	85.9	87.4	昭和24年度 25年 26年 27年 28年 29年 30年 31年 32年 33年 34年 35年 36年 37年 38年	5歳	59.5	61.7	64.1	66.2	68.2	70.1	72.4	75.0	77.5	80.0	82.3	83.3	83.8
	25年	60.1	62.0	64.4	66.6	68.6	70.3	72.1	74.2	76.5	79.6	83.5	86.1	87.7		6歳	59.6	61.6	64.0	66.2	68.2	70.2	72.7	75.1	78.0	80.4	83.3	84.0	84.3
	26年	60.3	62.3	64.7	66.9	69.0	70.8	72.5	74.6	77.0	80.2	84.0	86.8	88.3		7歳	59.7	61.9	64.2	66.5	68.7	70.6	73.0	75.8	78.7	80.9	83.7	84.0	84.4
	27年	...	62.4	64.8	67.0	69.0	71.0	72.7	74.8	77.5	80.7	84.8	87.0	88.4		8歳	...	62.0	64.3	66.6	68.8	70.9	73.2	76.0	78.8	81.1	83.2	83.8	84.2
	28年	...	62.5	65.0	67.2	69.2	71.2	73.0	75.1	77.8	81.0	85.3	87.3	88.8		9歳	...	62.0	64.6	66.8	68.9	71.1	73.6	76.5	79.1	81.3	83.3	84.0	84.4
	29年	60.6	62.6	65.0	67.3	69.3	71.2	73.1	75.3	78.2	81.4	85.6	87.6	88.8		10歳	60.0	62.2	64.6	67.0	69.1	71.3	73.9	76.9	79.5	81.5	83.3	84.0	84.3
	30年	60.6	62.8	65.2	67.4	69.5	71.4	73.2	75.7	78.7	82.0	86.0	87.9	89.0		11歳	60.1	62.3	64.8	67.1	69.1	71.6	74.1	77.0	80.0	82.0	83.7	84.2	84.3
	31年	60.7	62.9	65.4	67.7	69.7	71.6	73.5	75.9	78.9	82.4	86.4	88.4	89.4		12歳	60.2	62.5	65.0	67.3	69.5	72.0	74.6	77.8	80.6	82.5	83.8	84.0	84.4
	32年	60.8	62.9	65.5	67.8	69.9	71.7	73.6	76.1	79.1	82.7	86.7	88.4	89.4		13歳	60.2	62.5	65.0	67.4	69.7	71.9	74.8	78.0	80.6	82.5	84.0	84.4	84.6
	33年	61.0	63.1	65.7	68.0	70.0	72.0	73.8	76.4	79.6	83.0	87.0	88.7	89.7		14歳	60.4	62.6	65.2	67.6	69.9	72.3	75.0	78.5	80.9	82.7	84.1	84.5	84.7
	34年	61.1	63.2	65.7	68.1	70.2	72.1	74.2	76.5	80.0	83.4	87.1	88.8	89.8		15歳	60.4	62.7	65.1	67.7	70.1	72.0	75.5	78.6	81.3	82.9	84.2	84.6	84.7
	35年	61.2	63.3	65.8	68.2	70.3	72.4	74.3	77.0	80.0	83.8	87.3	88.9	89.8		16歳	60.6	62.8	65.3	67.8	70.2	72.8	75.9	79.1	81.5	83.2	84.4	84.7	84.9
	36年	61.3	63.5	66.0	68.3	70.5	72.5	74.5	77.2	80.9	83.9	87.5	89.0	89.7		17歳	60.6	63.0	65.6	68.0	70.4	73.0	76.1	79.4	81.9	83.3	84.5	84.8	85.0
	37年	61.4	63.6	66.1	68.4	70.6	72.6	74.6	77.7	80.9	84.3	87.6	89.2	89.9		18歳	60.8	63.1	65.6	68.0	70.4	73.0	76.1	79.5	82.1	83.8	84.6	84.9	85.1
	38年	61.5	63.7	66.3	68.6	70.8	72.7	74.8	77.7	81.2	84.6	87.8	89.3	89.8		19歳	61.0	63.2	65.8	68.3	70.6	73.3	76.2	79.9	82.3	83.7	84.8	85.1	85.1
昭和24年度 25年 26年 27年 28年 29年 30年 31年 32年 33年 34年 35年 36年 37年 38年	昭和24年	59.9	62.1	64.4	66.5	68.4	70.2	72.0	74.0	76.4	79.4	83.3	85.9	87.4	昭和24年度 25年 26年 27年 28年 29年 30年 31年 32年 33年 34年 35年 36年 37年 38年	5歳	59.5	61.7	64.1	66.2	68.2	70.1	72.4	75.0	77.5	80.0	82.3	83.3	83.8
	25年	60.1	62.0	64.4	66.6	68.6	70.3	72.1	74.2	76.5	79.6	83.5	86.1	87.7		6歳	59.6	61.6	64.0	66.2	68.2	70.2	72.7	75.1	78.0	80.4	83.3	84.0	84.3
	26年	60.3	62.3	64.7	66.9	69.0	70.8	72.5	74.6	77.0	80.2	84.0	86.8	88.3		7歳	59.7	61.9	64.2	66.5	68.7	70.6	73.0	75.8	78.7	80.9	83.7	84.0	84.4
	27年	...	62.4	64.8	67.0	69.0	71.0	72.7	74.8	77.5	80.7	84.8	87.0	88.4		8歳	...	62.0	64.3	66.6	68.8	70.9	73.2	76.0	78.8	81.1	83.2	83.8	84.2
	28年	...	62.5	65.0	67.2	69.2	71.2	73.0	75.1	77.8	81.0	85.3	87.3	88.8		9歳	...	62.0	64.6	66.8	68.9	71.1	73.6	76.5	79.1	81.3	83.3	84.0	84.4
	29年	60.6	62.6	65.0	67.3	69.3	71.2	73.1	75.3	78.2	81.4	85.6	87.6	88.8		10歳	60.0	62.2	64.6	67.0	69.1	71.3	73.9	76.9	79.5	81.5	83.3	84.0	84.3
	30年	60.6	62.8	65.2	67.4	69.5	71.4	73.2	75.7	78.7	82.0	86.0	87.9	89.0		11歳	60.1	62.3	64.8	67.1	69.1	71.6	74.1	77.0	80.0	82.0	83.7	84.2	84.3
	31年	60.7	62.9	65.4	67.7	69.7	71.6	73.5	75.9	78.9	82.4	86.4	88.4	89.4		12歳	60.2	62.5	65.0	67.3	69.5	72.0	74.6	77.8	80.6	82.5	83.8	84.0	84.4
	32年	60.8	62.9	65.5	67.8	69.9	71.7	73.6	76.1	79.1	82.7	86.7	88.4	89.4		13歳	60.2	62.5	65.0	67.4	69.7	71.9	74.8	78.0	80.6	82.5	84.0	84.4	84.6
	33年	61.0	63.1	65.7	68.0	70.0	72.0	73.8	76.4	79.6	83.0	87.0	88.7	89.7		14歳	60.4	62.6	65.2	67.6	69.9	72.3	75.0	78.5	80.9	82.7	84.1	84.5	84.7
	34年	61.1	63.2	65.7	68.1	70.2	72.1	74.2	76.5	80.0	83.4	87.1	88.8	89.8		15歳	60.4	62.7	65.1	67.7	70.1	72.0	75.5	78.6	81.3	8			